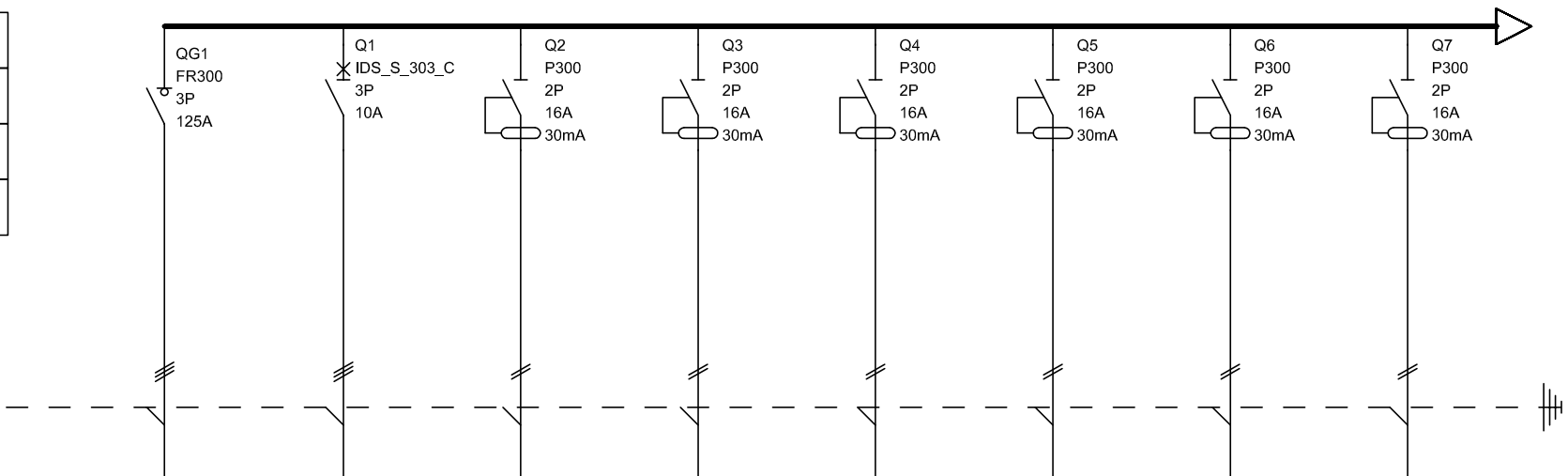


Nap. znamionowe	750V
Moc szczytowa:	33,3kW
In:	49,1A
Icc:	6kA



Oznaczenia aparatów	QG1	Q1	Q2	Q3	Q4	Q5	Q6	Q7
Opis	Zasilanie tablicy z tablicy głównej budynku TG 3X400/230V, 50Hz	Zasilanie klimatyzatora serwerowni pomieszczenie nr 2.21	Zasilanie elektrycznego podgrzewacza wody WC kobiet	Zasilanie elektrycznego podgrzewacza wody WC kobiet	Zasilanie elektrycznego podgrzewacza wody WC mężczyzn	Zasilanie elektrycznego podgrzewacza wody kuchenka podręczna 2.07	Zasilanie elektrycznego podgrzewacza wody kuchenka podręczna 2.07	Gniazda wtyczkowe 1-faz pomieszczenie nr 2.02, 2.03
Moc	75,4	4,0	2,0	2,0	2,0	2,0	2,0	2,0
Długość kabla / przewodu	18	18	18	18	20	29	30	10
Przekrój kabla / przewodu	10	2,5	2,5	2,5	2,5	2,5	2,5	2,5
Typ kabla	YKY	YDY	YDY	YDY	YDY	YDY	YDY	YDY

TEMAT:
ZMIANA SPOSOBU UŻYTKOWANIA
BUDYNKU MAGAZYNU GŁÓWNEGO
NA BUDYNEK BIUROWY

ADRES:
BĘDZIN, UL. PIASTOWSKA 29

INWESTOR:
TRAMWAJE ŚLĄSKIE S.A.

TREŚĆ:
INSTALACJE ELEKTRYCZNE
TABLICA TE2 - SCHEMAT - ark.1

AUTORZY:
inż Jacek Socha

Krzysztof Windak

NR UPR.:

79/82

480/94

PODPIS:

DATA:

11.2008

FAZA: PROJEKT
BUDOWLANY

BRANŻA:
ELEKTRYKA

SKALA:

NR RYSUNKU:

09

ArtBud

firma budowlano-projektowa
ul.Zimowa 10, Sosnowiec 41-200
tel/fax. 2918558