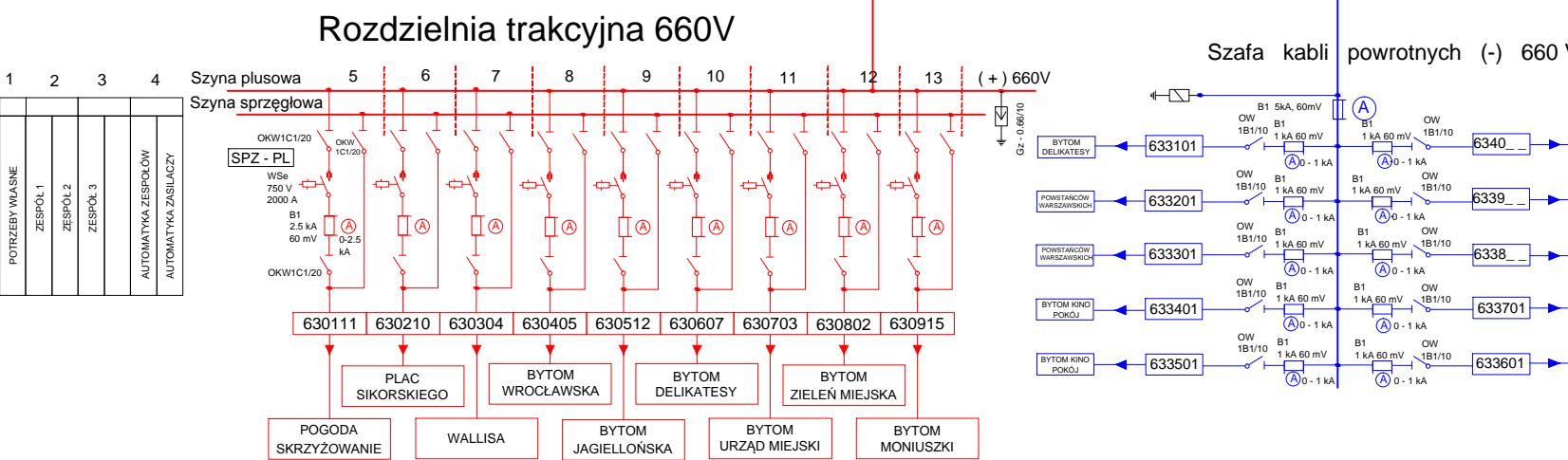
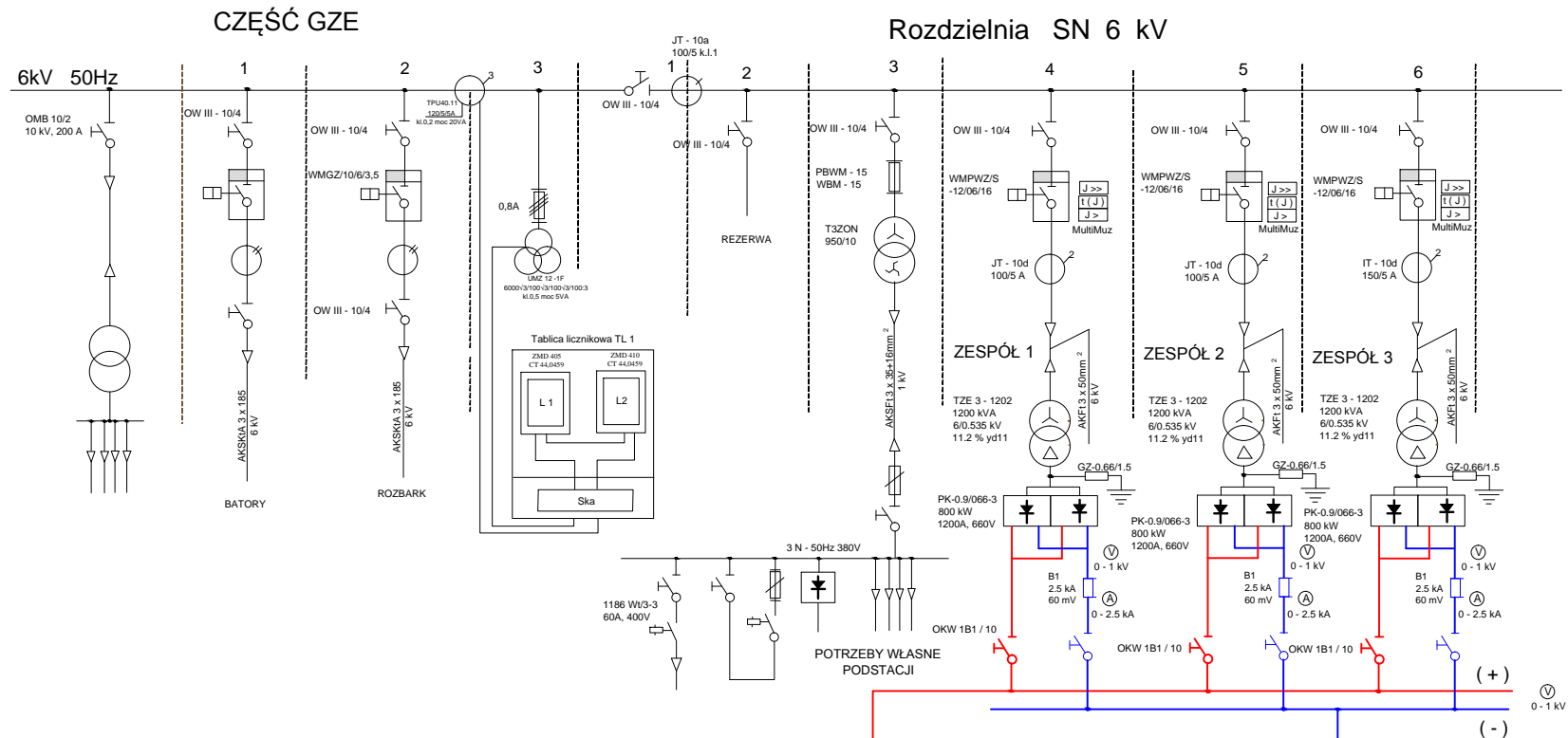


CZĘŚĆ T.ŚL. S.A.



Projektował	Data	Wprowadził	Data	Podpis	Skala	Tramwaje Śląskie S.A. ul. Inwalidzka 5, 41-506 Chorzów Zakład Torów i Sieci	Schemat Układu Zasilania Sieci Trakcyjnej Tramwajowej Tramwaje Śląskie S.A. Obszar zasilania nr 63 / R-3 Bytom, stacja prostownikowa nr 63 - Bytom "Centrum"	Nr ark.	nr kol.
Opracował	04.2015r	A. Smuga	04.2015		Edycja			1/1	1
Sprawdził					02		01-0363		