

MAPA ZASADNICZA  
skala 1 : 500

Wykonat: "GEO-INZ" Usługi Geodezyjne  
Ryszard Pietrucha

sekcje: 531.224.091.3  
531.224.091.4  
531.224.092.2  
531.224.094.1  
531.224.094.2  
531.224.094.3  
531.224.094.4  
532.224.142.1  
532.224.142.2  
532.224.142.3  
531.224.144.1  
531.224.143.2  
531.224.141.3  
531.224.143.1

Miasto: Sosnowiec  
Obręb: Zagórze

LEGENDA  
- wodociąg  
- kanalizacja  
- kabel energetyczny  
- kabel telekomunikacyjny  
- gazociąg  
- granicę działek  
- nr działki  
- zakres opracowania projektowego

KERG 616-508/03 zlec. 104/03

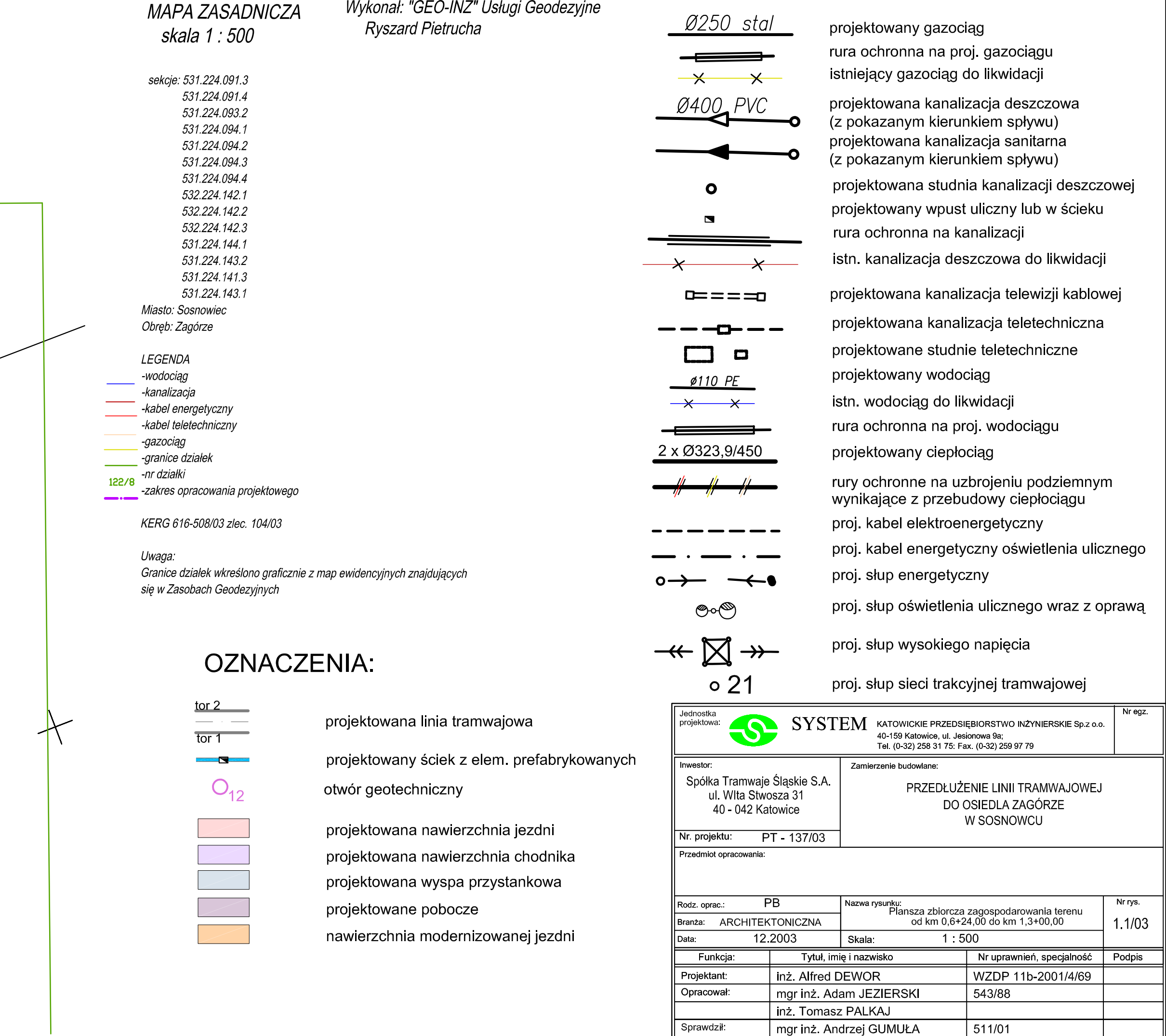
Uwaga:  
Granice działek wkleśiono graficznie z map ewidencyjnych znajdujących się w Zasadach Geodezyjnych

OZNACZENIA:

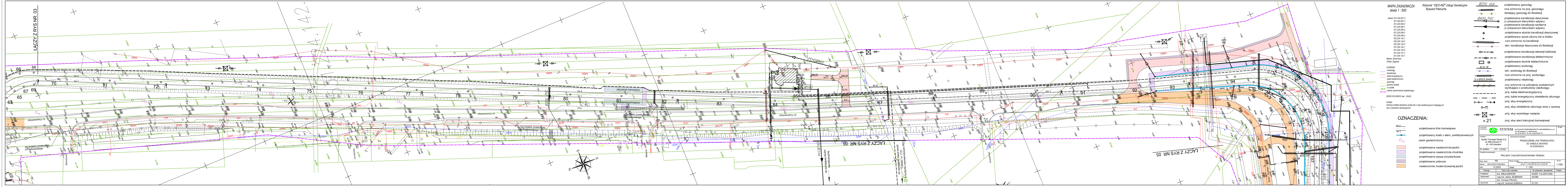
- tor 2  
tor 1
- projektowana linia tramwajowa
- projektowany ściek z elem. prefabrykowanych
- otwór geotechniczny
- projektowana nawierzchnia jezdni
- projektowana nawierzchnia chodnika
- projektowana wyspa przystankowa
- projektowane pobocze
- nawierzchnia modernizowanej jezdni
- Ø250 stal  
rura ochronna na proj. gazociągu  
istniejący gazociąg do likwidacji
- Ø400 PVC  
projektowana kanalizacja deszczowa (z pokazanym kierunkiem spływu)  
projektowana kanalizacja sanitarna (z pokazanym kierunkiem spływu)
- projektowana studnia kanalizacji deszczowej
- projektowany wpust uliczny lub w ścieku
- rura ochronna na kanalizacji
- istn. kanalizacja deszczowa do likwidacji
- projektowana kanalizacja telewizyjny
- projektowana kanalizacja telekomunikacyjna
- projektowane studnie telekomunikacyjne
- projektowany wodociąg
- istn. wodociąg do likwidacji
- rura ochronna na proj. wodociągu
- projektowany ciepłociąg
- rury ochronne na uzbrojeniu podziemnym wynikające z przebudowy ciepłociągu
- proj. kabel elektroenergetyczny
- proj. kabel energetyczny oświetlenia ulicznego
- proj. słup energetyczny
- proj. słup oświetlenia ulicznego wraz z oprawą
- proj. słup wysokiego napięcia
- proj. słup sieci trakcyjnej tramwajowej

|   |  |  |  |
|---|--|--|--|
| Jednostka projektowa:<br><b>SYSTEM</b>  |  | KATOWICKIE PRZEDSIĘBIĘSTWO INŻYNIERSKIE Sp. z o.o.<br>40-158 Katowice, ul. Jankowskiego 15<br>Tel. (0-32) 258 31 75; Fax. (0-32) 258 97 79 |  |
| Inwestor:<br>Spółka Tramwaje Śląskie S.A.<br>ul. Wita Stwosza 31<br>40-042 Katowice |  | Zamówienie budowlane:<br><b>PRZEDŁUŻENIE LINII TRAMWAJOWEJ<br/>DO OSIEDLA ZAGÓRZE<br/>W SOSNOWCU</b>                                       |  |
| Nr projektu:<br>PT - 137/03   |  | Przedmiot opracowania:<br><b>PROJEKT ZAGOSPODAROWANIA TERENU</b>   |  |
| Rodz. oprac.:<br>PB   | Nazwa rysunku:<br>Planuza zbiorcza zagospodarowania terenu<br>od km 0+040,00 do km 0+24,00 | Nr rys.<br>1.1/02  |  |
| Wariant:<br>ARCHITEKTONICZNA  | Skala:<br>1 : 500  | Data:<br>12.2003   |  |
| Projektant:<br>mgr inż. Alfred DEJON  | Wykonawca:<br>mgr inż. Adam JEZERSKI   | Podpis:<br>mgr inż. Tomasz PALKAJ  |  |
| Opracował:<br>mgr inż. Andrzej GUMULA   | Wzrost:<br>543/88  | Data:<br>511/01  |  |









MAPA ZASADNICZA  
skala 1 : 500

sekcje: 531.224.091.3  
531.224.091.4  
531.224.093.2  
531.224.094.1  
531.224.094.2  
531.224.094.3  
531.224.094.4  
532.224.142.1  
532.224.142.2  
532.224.142.3  
531.224.144.1  
531.224.143.2  
531.224.141.3  
531.224.143.1

Miejsko: Sosnowiec  
Obręb: Zagórze

LEGENDA  
- wodociąg  
- kanalizacja  
- kabel energetyczny  
- kabel teletechniczny  
- gazociąg  
- granice działek  
- nr działki  
- zakres opracowania projektowego

KERIG 616-508/03 zlec. 104/03

Uwaga:  
Granice działek wkreślono graficznie z map ewidencyjnych znajdujących się w Zasadach Geodezyjnych

Ø250 stal  
Ø400 PVC  
Ø110 PE  
2 x Ø323,9/450  
Ø21

projektowany gazociąg  
rura ochronna na proj. gazociągu  
istniejący gazociąg do likwidacji  
projektowana kanalizacja deszczowa  
(z pokazanym kierunkiem spływu)  
projektowana kanalizacja sanitarna  
(z pokazanym kierunkiem spływu)  
projektowana studnia kanalizacji deszczowej  
projektowany wpust uliczny lub w ścieku  
rura ochronna na kanalizacji  
istn. kanalizacja deszczowa do likwidacji  
projektowana kanalizacja telewizyjny kablowej  
projektowana kanalizacja teletechniczna  
projektowane studnie teletechniczne  
projektowany wodociąg  
istn. wodociąg do likwidacji  
rura ochronna na proj. wodociągu  
projektowany ciepłociąg  
rury ochronne na uzbrojeniu podziemnym  
wynikające z przebudowy ciepłociągu  
proj. kabel elektroenergetyczny  
proj. kabel energetyczny oświetlenia ulicznego  
proj. słup energetyczny  
proj. słup oświetlenia ulicznego wraz z oprawą  
proj. słup wysokiego napięcia  
proj. słup sieci trakcyjnej tramwajowej

OZNACZENIA:  
tor 2  
tor 1  
Ø12  
Ø16  
Ø20  
Ø250  
Ø400  
Ø110  
Ø323,9/450  
Ø21

projektowana linia tramwajowa  
projektowany ściek z elem. prefabrykowanych  
otwór geotechniczny  
projektowana nawierzchnia jezdni  
projektowana nawierzchnia chodnika  
projektowana wyspa przystankowa  
projektowane pobocze  
nawierzchnia modernizowanej jezdni

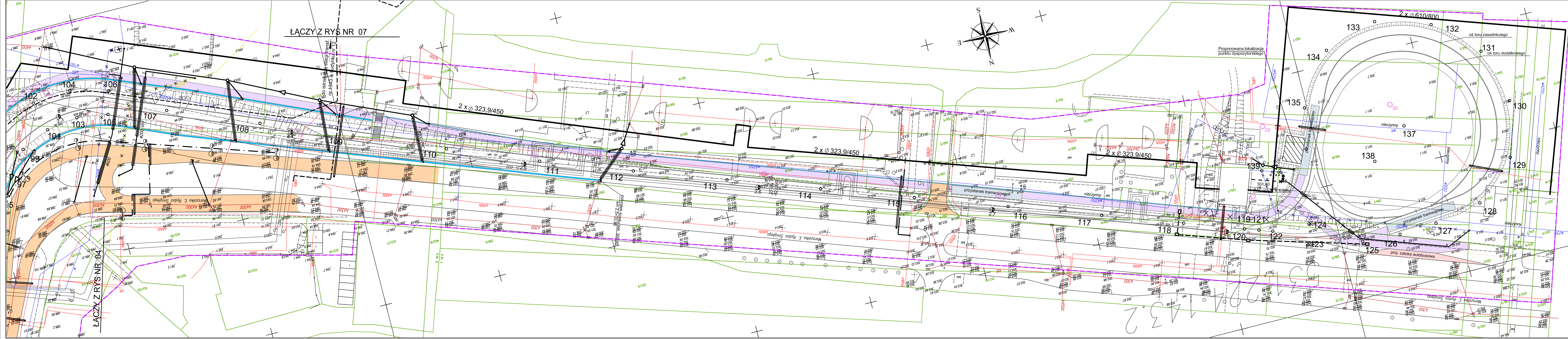
System  
KATOWICKIE PRZEDSIĘWZIENIA INŻYNIERSKIE Sp. z o.o.  
40-109 Katowice, ul. Jędrzejowska 16  
Tel. (0-32) 259 31 75; Fax. (0-32) 259 87 75

Spółka Tramwaje Śląskie S.A.  
ul. Wita Stwosza 31  
40-042 Katowice

PRZEDŁUŻENIE LINII TRAMWAJOWEJ  
DO OSIEDLA ZAGÓRZE  
W SOSNOWCU

PROJEKT ZAGOSPODAROWANIA TERENU  
Rzecz: opas: PB  
Nazwa rysunku: Planuza zbiorcza zagospodarowania terenu  
Data: 12.2003  
Skala: 1 : 500  
Nrys: 1.1/04  
Projektant: inż. Alfred DEWOR  
Opracował: mgr inż. Adam JEZERSKI  
Sprawdził: mgr inż. Andrzej GUMULA  
Nrys: 543/88  
WZDP 11b-200/14/69  
511/01





MAPA ZASADNICZA  
skala 1 : 500

Wykonał: "GEO-INŻ" Usługi Geodezyjne  
Ryszard Pietrucha

sekcje: 531.224.091.3  
531.224.091.4  
531.224.093.2  
531.224.094.1  
531.224.094.2  
531.224.094.3  
531.224.094.4  
532.224.142.1  
532.224.142.2  
532.224.142.3  
531.224.144.1  
531.224.143.2  
531.224.141.3  
531.224.143.1

Miasto: Sosnowiec  
Obszar: Zagórze

LEGENDA  
- wodociąg  
- kanalizacja  
- kabel energetyczny  
- kabel telekomunikacyjny  
- gazociąg  
- granice działek  
- nr działki  
- zakres opracowania projektowego

KERG 616-508/03 zlec. 104/03

Uwaga:  
Granice działek określono graficznie z mapy ewidencyjnych znajdujących się w Zasobach Geodezyjnych

Ø250 stal  
Ø400 PVC  
Ø110 PE  
2 x Ø323,9/450

projektowany gazociąg  
rura ochronna na proj. gazociąg  
istniejący gazociąg do likwidacji  
projektowana kanalizacja deszczowa  
(z pokazanym kierunkiem spływu)  
projektowana kanalizacja sanitarna  
(z pokazanym kierunkiem spływu)  
projektowana studnia kanalizacji deszczowej  
projektowany wpust uliczny lub w ścieku  
rura ochronna na kanalizacji  
istn. kanalizacja deszczowa do likwidacji  
projektowana kanalizacja telewizyjny kablów  
projektowana kanalizacja telekomunikacyjna  
projektowane studnie telekomunikacyjne  
projektowany wodociąg  
istn. wodociąg do likwidacji  
rura ochronna na proj. wodociąg  
projektowany ciepłociąg  
rury ochronne na uzbrojeniu podziemnym  
wynikające z przebudowy ciepłociąg  
proj. kabel elektroenergetyczny  
proj. kabel energetyczny oświetlenia ulicznego  
proj. słup energetyczny  
proj. słup oświetlenia ulicznego wraz z oprawą  
proj. słup wysokiego napięcia  
proj. słup sieci trakcyjnej tramwajowej

OZNACZENIA:

tor 2  
tor 1  
Ø12  
Ø15  
Ø20  
Ø25

projektowana linia tramwajowa  
projektowany ściek z elem. prefabrykowanych  
otwór geotechniczny  
projektowana nawierzchnia jezdni  
projektowana nawierzchnia chodnika  
projektowana wyspa przystankowa  
projektowane pobocze  
nawierzchnia modernizowanej jezdni

Jednostka projektowa:  
INWESTOR:  
Nr projektu:  
Przebieg opracowania:  
Rozr. oprac.:  
Data:  
Funkcja:  
Projektant:  
Opracował:  
Sprawdził:

SYSTEM  
KATOWICKIE PRZEDSIĘBIORSTWO INŻYNIERSKIE Sp. z o.o.  
40-159 Katowice, ul. Jankowskiego 16  
Tel. (0-32) 258 31 75; Fax. (0-32) 259 97 79

Zamierzanie budowlane:  
PRZEDŁUŻENIE LINII TRAMWAJOWEJ  
DO OSIEDLA ZAGÓRZE  
W SOSNOWCU

PROJEKT ZAGOSPODAROWANIA TERENU

Nazwa rysunku:  
Plan: ARCHITEKTONICZNA  
Skala: 1 : 500

Nr rys.:  
1.1/05

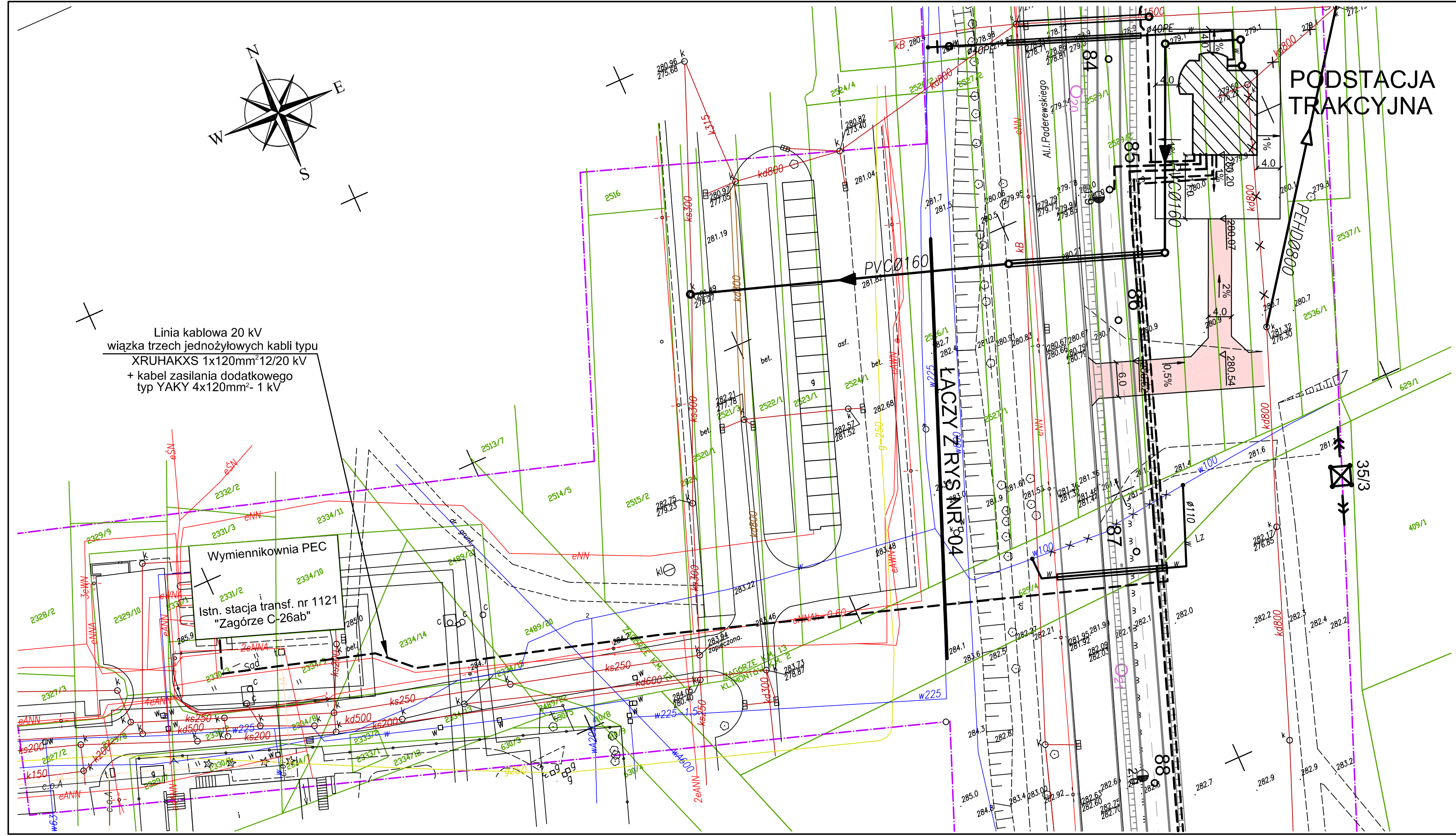
Nr uprawnień, specjalność:  
Podpis:

Projektant:  
Opracował:  
Sprawdził:

inż. Alfred DEWOR  
mgr inż. Adam JEZERSKI  
inż. Tomasz PALKAJ

WZDP 11b-2001/4/69  
543/88  
511/01





- OZNACZENIA:**
- tor 2
  - tor 1
  - projektowana linia tramwajowa
  - projektowany ściek z elem. prefabrykowanych
  - otwór geotechniczny
  - projektowana nawierzchnia jezdni
  - projektowany gazociąg
  - rura ochronna na proj. gazociągu
  - istniejący gazociąg do likwidacji
  - projektowana kanalizacja deszczowa (z pokazanym kierunkiem spływu)
  - projektowana kanalizacja sanitarna (z pokazanym kierunkiem spływu)
  - projektowana studnia kanalizacji deszczowej
  - projektowany wpust uliczny lub w ścieku
  - rura ochronna na kanalizacji
  - istn. kanalizacja deszczowa do likwidacji
  - projektowana kanalizacja telewizji kablowej
  - projektowana kanalizacja teletechniczna
  - projektowane studnie teletechniczne
  - projektowany wodociąg
  - istn. wodociąg do likwidacji
  - rura ochronna na proj. wodociągu
  - projektowany ciepłociąg
  - rury ochronne na uzbrojeniu podziemnym wynikające z przebudowy ciepłociągu
  - proj. kabel elektroenergetyczny
  - proj. kabel energetyczny oświetlenia ulicznego
  - proj. słup energetyczny
  - proj. słup oświetlenia ulicznego wraz z oprawą
  - proj. słup wysokiego napięcia
  - proj. słup sieci trakcyjnej tramwajowej

MAPA ZASADNICZA  
skala 1 : 500

Wykonał: "GEO-INŻ" Usługi Geodezyjne  
Ryszard Pietrucha

sekcje: 531.224.091.3  
531.224.091.4  
531.224.093.2  
531.224.094.1  
531.224.094.2  
531.224.094.3  
531.224.094.4  
532.224.142.1  
532.224.142.2  
532.224.142.3  
531.224.144.1  
531.224.143.2  
531.224.141.3  
531.224.143.1


Miasto: Sosnowiec  
Obręb: Zagórze

**LEGENDA**

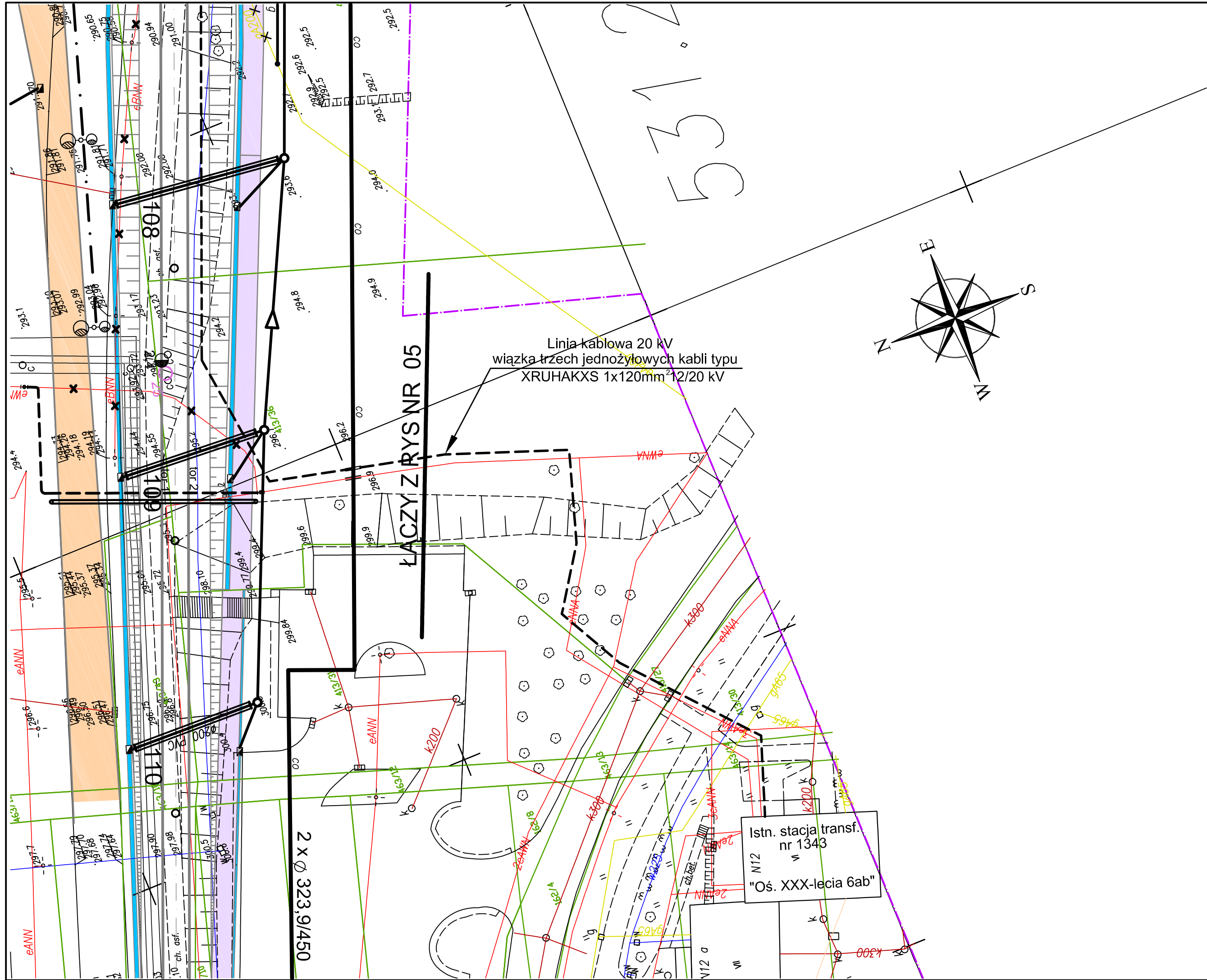
- wodociąg
- kanalizacja
- kabel energetyczny
- kabel teletechniczny
- gazociąg
- granice działek
- nr działki
- zakres opracowania projektowego

KERG 616-508/03 zlec. 104/03

Uwaga:  
Granice działek wkreślono graficznie z map ewidencyjnych znajdujących się w Zasobach Geodezyjnych

|                        |   |  |         |
|------------------------|---|--|---------|
| Jednostka projektowa:  |  <b>SYSTEM</b> | KATOWICKIE PRZEDSIĘBIORSTWO INŻYNIERSKIE Sp.z o.o.<br>40-159 Katowice, ul. Jesionowa 9a;<br>Tel. (0-32) 258 31 75; Fax. (0-32) 259 97 79 | Nr egz. |
| Investor:              | Spółka Tramwaje Śląskie S.A.<br>ul. Wita Stwosza 31<br>40 - 042 Katowice                            | Zamierzenie budowlane:<br><br>PRZEDŁUŻENIE LINII TRAMWAJOWEJ<br>DO OSIEDLA ZAGÓRZE<br>W SOSNOWCU   |         |
| Nr. projektu:          | PT - 137/03   |  |         |
| Przedmiot opracowania: | PROJEKT ZAGOSPODAROWANIA TERENU   |  |         |
| Rodz. oprac.:          | PB  | Nazwa rysunku:   | Nr rys. |
| Branża:                | ARCHITEKTONICZNA  | Plansza zbiorcza zagospodarowania terenu<br>- kable zasilające podstację trakcyjną   | 1.1/06  |
| Data:                  | 12.2003   | Skala:   | 1 : 500 |
| Funkcja:               | Tytuł, imię i nazwisko  | Nr uprawnień, specjalność  | Podpis  |
| Projektant:            | inż. Alfred DEWOR   | WZDP 11b-2001/4/69   |         |
| Opracował:             | mgr inż. Adam JEZIEŃSKI   | 543/88   |         |
|                        | inż. Tomasz PALKAJ  |  |         |
| Sprawił:               | mgr inż. Andrzej GUMUŁA   | 511/01   |         |





OZNACZENIA:

- tor 2  
tor 1
- projektowana linia tramwajowa
- projektowany ściek z elem. prefabrykowanych
- otwór geotechniczny
- projektowana nawierzchnia chodnika
- nawierzchnia modernizowanej jezdni
- projektowany gazociąg
- rura ochronna na proj. gazociągu
- istniejący gazociąg do likwidacji
- projektowana kanalizacja deszczowa  
(z pokazanym kierunkiem spływu)
- projektowana kanalizacja sanitarna  
(z pokazanym kierunkiem spływu)
- projektowana studnia kanalizacji deszczowej
- projektowany wpust uliczny lub w ścieku
- rura ochronna na kanalizacji
- istn. kanalizacja deszczowa do likwidacji
- projektowana kanalizacja telewizyjny kablowej
- projektowana kanalizacja teletechniczna
- projektowane studnie teletechniczne
- projektowany wodociąg
- istn. wodociąg do likwidacji
- rura ochronna na proj. wodociągu
- projektowany ciepłociąg
- rury ochronne na uzbrojeniu podziemnym  
wynikające z przebudowy ciepłociągu
- proj. kabel elektroenergetyczny
- proj. kabel energetyczny oświetlenia ulicznego
- proj. słup energetyczny
- proj. słup oświetlenia ulicznego wraz z oprawą
- proj. słup wysokiego napięcia
- proj. słup sieci trakcyjnej tramwajowej

MAPA ZASADNICZA  
skala 1 : 500

Wykonał: "GEO-INŻ" Usługi Geodezyjne  
Ryszard Pietrucha

sekcje: 531.224.091.3  
531.224.091.4  
531.224.093.2  
531.224.094.1  
531.224.094.2  
531.224.094.3  
531.224.094.4  
532.224.142.1  
532.224.142.2  
532.224.142.3  
531.224.144.1  
531.224.143.2  
531.224.141.3  
531.224.143.1

Miasto: Sosnowiec  
Obręb: Zagórze

LEGENDA

- wodociąg
- kanalizacja
- kabel energetyczny
- kabel teletechniczny
- gazociąg
- granice działek
- nr działki
- 122/8
- zakres opracowania projektowego

KERG 616-508/03 zlec. 104/03

Uwaga:

Granice działek wkreślono graficznie z map ewidencyjnych znajdujących  
się w Zasobach Geodezyjnych

|  |  |  |  |                           |
|--|--|--|--|---------------------------|
| Jednostka projektowa:<br> <b>SYSTEM</b> |  | KATOWICKIE PRZEDSIĘBIORSTWO INŻYNIERSKIE Sp.z o.o.<br>40-159 Katowice, ul. Jesionowa 9a;<br>Tel. (0-32) 258 31 75; Fax. (0-32) 259 97 79 |  | Nr egz.                   |
| Inwestor:<br>Spółka Tramwaje Śląskie S.A.<br>ul. Włta Stwosza 31<br>40 - 042 Katowice  |  | Zamierzenie budowlane:<br><br>PRZEDŁUŻENIE LINII TRAMWAJOWEJ<br>DO OSIEDLA ZAGÓRZE<br>W SOSNOWCU   |  |                           |
| Nr. projektu: PT - 137/03  |  |  |  |                           |
| Przedmiot opracowania:<br><br>PROJEKT ZAGOSPODAROWANIA TERENU  |  |  |  |                           |
| Rodz. oprac.: PB   |  | Nazwa rysunku:<br>Plansza zbiorcza zagospodarowania terenu<br>- kable zasilające podstawę trakcyjną                                      |  | Nr rys.                   |
| Branża: ARCHITEKTONICZNA   |  |  |  | 1.1/07                    |
| Data: 12.2003  |  | Skala: 1 : 500   |  |                           |
| Funkcja:   |  | Tytuł, imię i nazwisko   |  | Nr uprawnień, specjalność |
| Projektant:  |  | inż. Alfred DEWOR  |  | WZDP 11b-2001/4/69        |
| Opracował:   |  | mgr inż. Adam JEZERSKI   |  | 543/88                    |
|  |  | inż. Tomasz PALKAJ   |  |                           |
| Sprawdził:   |  | mgr inż. Andrzej GUMUŁA  |  | 511/01                    |