

**TRAMWAJE ŚLĄSKIE S.A.**  
**Zakład Usługowo Remontowy**  
**41-506 CHORZÓW, UL. INWALIDZKA 5**

**SPECYFIKACJA**  
**ISTOTNYCH WARUNKÓW ZAMÓWIENIA**  
zwanej dalej w skrócie SIWZ

Dostawa dwóch kompletów siedzeń pasażerskich tramwajowych do wagonów „111N”.

Przetarg pisemny

Nr sprawy: ZUR/ 274 /2012

Zamawiający: Tramwaje Śląskie S.A.  
Zakład Usługowo Remontowy  
41-506 Chorzów  
ul. Inwalidzka 5  
telefon 32 246-42-81 , faks 32 246-40-34  
[www.tram-silesia.pl](http://www.tram-silesia.pl)  
e-mail: u.chlud@tram-silesia.pl

Postępowanie o udzielenie zamówienia sektorowego, o wartości poniżej progów stosowania ustawy Pzp prowadzone w formie przetargu pisemnego, zgodnie z Regulaminem udzielania zamówień w Tramwajach Śląskich S.A., dostępnym na stronie internetowej zamawiającego [www.bip.tram-silesia.pl](http://www.bip.tram-silesia.pl) w zakładce Zamówienia.

## **ROZDZIAŁ 1 OPIS PRZEDMIOTU ZAMÓWIENIA**

1. Przedmiotem zamówienia jest dostawa **dwóch kompletów siedzeń pasażerskich tramwajowych do wagonów „111N”**. Szczegółowy opis przedmiotu zamówienia stanowi **załącznik nr 1** do niniejszej Specyfikacji Istotnych Warunków Zamówienia (zwanej dalej w skrócie SIWZ)
2. Zamawiający nie podzielił zamówienia na części i nie dopuszcza składania ofert częściowych.
3. Zamawiający nie dopuszcza składania ofert wariantowych.

## **ROZDZIAŁ 2 TERMIN REALIZACJI ZAMÓWIENIA**

Termin realizacji zamówienia – sukcesywnie do dnia **30.04.2012**

## **ROZDZIAŁ 3 WARUNKI UDZIAŁU W PRZETARGU**

1. O udzielenie zamówienia mogą ubiegać się wykonawcy, którzy:
  - a) posiadają uprawnienia do wykonywania określonej działalności lub czynności;
  - b) spełniają warunki określone w załączniku nr 4 SIWZ,
  - c) załączyli wymagane dokumenty,
  - d) złożyli ofertę w terminie wymaganym przez zamawiającego.
2. Wykonawcy niespełniający warunków udziału w postępowaniu zostaną z niego wykluczeni.
3. Zamawiający dokona oceny spełniania przez wykonawców warunków udziału w postępowaniu stwierdzeniem: „spełnia / nie spełnia” na podstawie informacji zawartych w dokumentach i oświadczeniach załączonych do oferty.

## **ROZDZIAŁ 4 DOKUMENTY I OŚWIADCZENIA**

Wymagane dokumenty należy przedstawić w formie oryginału lub kserokopii. Dokumenty złożone w formie kserokopii muszą być opatrzone klauzulą „ZA ZGODNOŚĆ Z ORYGINAŁEM” i poświadczone podpisem oraz imienną pieczętką przez osobę/y uprawnioną/e do podpisania oferty (zgodnie z KRS albo wpisem do ewidencji działalności gospodarczej).

1. Wykonawca musi załączyć do oferty niżej wymienione dokumenty aktualne na dzień składania ofert:
  - a) Aktualny odpis z właściwego rejestru albo aktualne zaświadczenie o wpisie do ewidencji działalności gospodarczej, jeżeli odrębne przepisy wymagają wpisu do rejestru lub zgłoszenia do ewidencji działalności gospodarczej wystawiony nie wcześniej niż 6 miesięcy przed upływem terminu składania ofert.  
Aktualnym jest dokument obrazujący aktualny stan prawny i faktyczny w odniesieniu do aktualnych danych zawartych w rejestrze lub ewidencji działalności gospodarczej.
  - b) Formularz oferty – **załącznik nr 2**
  - c) Formularz cenowy – **załącznik nr 3**
  - d) Oświadczenie wykonawcy – **załącznik nr 4**
  - e) Wzór umowy zparafowany na każdej stronie przez osoby uprawnione – **załącznik nr 5**

## **ROZDZIAŁ 5**

### **INFORMACJE O SPOSOBIE POROZUMIEWANIA SIĘ Z WYKONAWCAMI**

1. Oświadczenia, zawiadomienia oraz informacje zamawiający i wykonawcy przekazują:
  - pisemnie na adres : Tramwaje Śląskie S.A. Zakład Usługowo Remontowy; ul Inwalidzka 5, 41-506 Chorzów
  - faksem na numer 32 246-40-34
  - drogą elektroniczną e-mail: u.chlud@tram-silesia.pl
2. Jeżeli zamawiający lub wykonawca przekazują oświadczenia, zawiadomienia oraz informacje faksem lub drogą elektroniczną, każda ze stron na żądanie drugiej niezwłocznie potwierdza fakt ich otrzymania.
3. Ofertę wraz z wymaganymi dokumentami i oświadczeniami składa się pod rygorem nieważności w formie pisemnej.

## **ROZDZIAŁ 6**

### **OPIS SPOSOBU UDZIELANIA WYJAŚNIEŃ DOTYCZĄCYCH SPECYFIKACJI ISTOTNYCH WARUNKÓW ZAMÓWIENIA**

1. Wykonawca może zwrócić się na piśmie do zamawiającego o wyjaśnienie treści SIWZ.
2. Zamawiający niezwłocznie udzieli wyjaśnień, chyba, że prośba o wyjaśnienie treści specyfikacji wpłynęła do zamawiającego na mniej niż 6 dni przed terminem składania ofert.
3. Jeżeli wniosek o wyjaśnienie treści SIWZ wpłynie po upływie terminu, o którym mowa w pkt 2, lub dotyczy udzielonych wyjaśnień, zamawiający może udzielić wyjaśnień lub pozostawić wniosek bez rozpoznania.
4. Zamawiający przekaże treść zapytań wraz z wyjaśnieniami wszystkim wykonawcom, którym doręczono SIWZ, bez ujawniania źródła zapytania.

## **ROZDZIAŁ 7**

### **OSOBY UPRAWNIONE DO POROZUMIEWANIA SIĘ Z WYKONAWCAMI**

1. Artur Chojnacki – w zakresie przedmiotu zamówienia - tel. 32 246-42-81 wew. 339
2. Urszula Chłud - w zakresie zamówień sektorowych - tel. 32 246-42-81 wew. 333

## **ROZDZIAŁ 8**

### **TERMIN ZWIĄZANIA OFERTĄ**

Termin związania ofertą wynosi **30 dni**.

Bieg terminu związania ofertą rozpoczyna się wraz z upływem terminu składania ofert.

## **ROZDZIAŁ 9**

### **OPIS SPOSOBU PRZYGOTOWANIA OFERTY**

1. Wykonawca jest zobowiązany przygotować ofertę zgodnie z wymaganiami określonymi w niniejszej SIWZ.
2. Ofertę należy sporządzić w języku polskim z zachowaniem formy pisemnej pod rygorem nieważności.
3. Złożenie przez jednego wykonawcę więcej niż jednej oferty lub oferty zawierającej rozwiązania alternatywne spowoduje jej odrzucenie.
4. Ofertę stanowi wypełniony druk „Formularz oferty” z wypełnionymi załącznikami i wymaganymi dokumentami.
5. W przypadku, gdy jakkolwiek część powyższych dokumentów nie dotyczy wykonawcy, należy wpisać: „nie dotyczy”.
6. Osoby uprawnione do reprezentacji wykonawcy lub pełnomocnik muszą podpisać druk „Formularz oferty” z załącznikami oraz miejsca, w których zostały naniesione zmiany.
7. Jeżeli wykonawcę reprezentuje pełnomocnik, do oferty musi być załączone pełnomocnictwo określające jego zakres i podpisane przez osobę/y uprawnioną/e do reprezentacji wykonawcy zgodnie z Krajowym Rejestrem Sądowym lub innym dokumentem uprawniającym do prowadzenia działalności gospodarczej.
8. Wymagane jest aby wszystkie zapisane strony oferty były kolejno ponumerowane i zaparafowane przez osobę lub osoby uprawnione.
9. Wymagane jest zamieszczenie oferty w zamkniętej kopercie, zaadresowanej na zamawiającego:  
Tramwaje Śląskie S.A. Zakład Usługowo Remontowy  
ul. Inwalidzka 5  
41-506 Chorzów  
i oznaczonej: Przetarg pisemny, nr sprawy: **ZUR/274/2012**  
Nie otwierać przed: **02.04.2012r godz. 10:00**  
Poza powyższymi oznaczeniami koperta winna zawierać nazwę i adres wykonawcy.
10. Wykonawca poniesie wszelkie koszty związane z przygotowaniem i złożeniem oferty.
11. Wykonawca może, przed upływem terminu składania ofert, zmienić lub wycofać ofertę.

## **ROZDZIAŁ 10**

### **MIEJSCE ORAZ TERMIN SKŁADANIA I OTWARCIA OFERT**

1. Termin składania ofert upływa dnia **02.04.2012r o godz. 9:45**
2. Ofertę należy złożyć w siedzibie zamawiającego: **Tramwaje Śląskie S.A. Zakład Usługowo Remontowy w Chorzowie przy ul. Inwalidzkiej 5 – sekretariat Zakładu Usługowo Remontowego**
3. Oferty złożone po wyznaczonym terminie będą zwracane bez otwierania.
4. Otwarcie ofert odbędzie się dnia **02.04.2012r o godz. 10:00** w siedzibie zamawiającego, w świetlicy zakładowej.
5. Otwarcie ofert jest jawne. Bezpośrednio przed otwarciem ofert zamawiający poda kwotę, jaką zamierza przeznaczyć na sfinansowanie zamówienia.
6. Podczas otwarcia ofert zamawiający poda nazwy (firmy) oraz adresy wykonawców, a także informacje dotyczące cen.

## ROZDZIAŁ 11 KRYTERIUM, KTÓRYM ZAMAWIAJĄCY BĘDZIE SIĘ KIEROWAŁ PRZY WYBORZE OFERTY

1. Zamawiający wybierze ofertę najkorzystniejszą tj. z największą liczbą punktów.
2. Punkty będą przyznawane wg następujących zasad 1%=1 pkt.
3. Kryterium oceny ofert będzie: **cena – 100%**.
4. Oferta z najniższą ceną brutto – 100 pkt.

Ceny pozostałych ofert będą liczone wg proporcji matematycznej:

$$Pc = \left( \frac{Cn}{Cob} \right) \times 100$$

Pc – ilość punktów

Cn – najniższa cena oferowana brutto

Cob – cena badanej oferty brutto

## ROZDZIAŁ 12 SPOSÓB OBLICZENIA CENY

1. Wykonawca jest zobowiązany do wypełnienia „Formularza cenowego” i określenia w nim ceny na oferowany asortyment.
2. Cenę należy podać w wartości brutto w ujęciu liczbowym i słownie z zaznaczeniem podatku VAT w ustawowej wysokości oraz wartości netto.
3. Ostateczna cena oferty winna być zaokrąglona do dwóch miejsc po przecinku.
4. Prawidłowe ustalenie podatku VAT należy do obowiązków wykonawcy, zgodnie z przepisami ustawy o podatku od towarów i usług oraz podatku akcyzowym.
5. Zastosowanie przez wykonawcę stawki podatku VAT niezgodnej z obowiązującymi przepisami spowoduje odrzucenie oferty, chyba, że zachodzą przesłanki uprawniające do zastosowania innego podatku, co wykonawca powinien udokumentować w swojej ofercie poprzez złożenie dokumentu (oświadczenia) uprawniającego go do jego zastosowania.
6. Jeżeli zostanie złożona oferta, której wybór prowadziłby do powstania obowiązku podatkowego zamawiającego zgodnie z przepisami o podatku od towarów i usług w zakresie dotyczącym wewnątrzwspólnotowego nabycia towarów, zamawiający w celu oceny takiej oferty doliczy do przedstawionej w niej ceny podatek od towarów i usług, który miałby obowiązek wpłacić zgodnie z obowiązującymi przepisami.
7. W przypadku cen podanych w walutach innych niż PLN wartość należy przeliczyć wg średniego kursu NBP na dzień opublikowania ogłoszenia o zamówieniu na stronie internetowej zamawiającego.
8. Wszystkie ceny określone przez wykonawcę zostaną ustalone na okres ważności umowy i nie będą podlegały zmianom.
9. Każdy z wykonawców może zaproponować tylko jedną cenę, której nie może zmienić.
10. Zamawiający poprawi w tekście oferty oczywiste omyłki pisarskie oraz oczywiste omyłki rachunkowe, z uwzględnieniem konsekwencji rachunkowych dokonanych poprawek oraz inne omyłki polegające na niezgodności oferty ze specyfikacją istotnych warunków zamówienia, niepowodujące istotnych zmian w treści oferty, niezwłocznie zawiadamiając o tym wykonawcę, którego oferta została poprawiona.

## **ROZDZIAŁ 13**

### **FORMALNOŚCI JAKIE POWINNY ZOSTAĆ DOPEŁNIONE PO WYBORZE OFERTY W CELU ZAWARCIA UMOWY**

1. Niezwłocznie po wyborze najkorzystniejszej oferty zamawiający zawiadomi wykonawców, którzy złożyli oferty, o wyborze najkorzystniejszej oferty, podając nazwę (firmę), siedzibę i adres wykonawcy, którego ofertę wybrano.
2. W zawiadomieniu wysłanym do wykonawcy, którego oferta została wybrana, zamawiający określi miejsce i termin zawarcia umowy.

## **ROZDZIAŁ 14**

### **INFORMACJE DOTYCZĄCE WALUT OBCYCH, W JAKICH MOGĄ BYĆ PROWADZONE ROZLICZENIA MIĘDZY ZAMAWIAJĄCYM A WYKONAWCĄ.**

Rozliczenia między zamawiającym a wykonawcą będą prowadzone wyłącznie w złotych polskich.

---

**Zamawiający zastrzega sobie prawo zmiany lub odwołania ogłoszenia, a także warunków przetargu.**

**Zamawiający zastrzega sobie prawo zamknięcia przetargu bez dokonania wyboru którejkolwiek z ofert.**

**Czynności Zamawiającego podjęte w postępowaniu nie podlegają środkom ochrony prawnej w rozumieniu przepisów ustawy Pzp.**

Wymienione niżej załączniki stanowią integralną część SIWZ:

1. Opis przedmiotu zamówienia – załącznik nr 1,
2. Formularz oferty – załącznik nr 2,
3. Formularz cenowy – załącznik nr 3
4. Oświadczenie wykonawcy – załącznik nr 4,
5. Wzór umowy – załącznik nr 5.

Chorzów, dnia 19.03.2012

Damian Kulik

Kierownik Zakładu Usługowo Remontowego w Chorzowie

**OPIS PRZEDMIOTU ZAMÓWIENIA**  
**SIEDZENIA PASAŻERSKIE DO WAGONU TYPU 111N**

Przedmiotem zamówienia jest dostawa siedzeń pasażerskich wraz z wspornikami do dwóch wagonów tramwajowych typu 111 N w następującej ilości:

- 2 komplety po 20 sztuk - łącznie 40 sztuk.

Dostawa będzie realizowana na podstawie umowy dla ww wymienionych ilości, określonych w zamówieniu.

Warunki techniczne zamówienia:

1. Siedzenia pasażerskie wraz z wspornikami fabrycznie nowe i kompletne z elementami złącznymi typu śruby, nakrętki, wkrety oraz zaślepki.
2. Siedziska, boki i oparcia w przedniej części fotela twarde, tapicerowane, wandaloodporne, odporne na wycieranie.
3. Tkanina w kolorze czerwonym wg wzoru zgodnego z rys. TŚL/ZUR/TT/111N-1/2 typu wełna OG Runotex, deseń 8308 US/OG SKM 2 lub równoważna z haftem loga Spółki Tramwaje Śląskie S. A. na oparciu – wg wzoru zgodnego z rys. TŚL/ZUR/TT/111N-1/3.
4. Tylna część oparcia nietapicerowana wykonana z tworzywa koloru szarego, twarda i gładka.
5. Stelaż siedzenia wykonany z wytrzymałego metalowego profilu zamkniętego, w kolorze czarnym matowym - malowany farbą proszkową.
6. Prosty i szybki demontaż i montaż siedziska z oparciem do wspornika, a także możliwość prania lub czyszczenia tkaniny bez potrzeby demontażu foteli z wsporników i wagonu,
7. Orientacyjne wymiary fotela zgodne z dokumentacją techniczną (rys. TŚL/ZUR/TT/111N-1).
8. Elementy z tworzyw sztucznych wraz z tkaniną wykonane z materiałów posiadających aktualne badania palno/dymne wydane przez jednostkę upoważnioną do wykonywania badań w celu uzyskania świadectwa dopuszczenia do eksploatacji wg obowiązujących norm. Certyfikat zaświadczający posiadanie aktualnych badań należy dostarczyć do Zamawiającego przy dostawie kompletów siedzeń.
9. Uchwyt oparcia stalowy malowany proszkowo w kolorze czarnym matowym lub wykonany z tworzywa o wysokiej wytrzymałości, bądź metalowy pokryty w sposób trwały tworzywem. Sposób montażu złączki do poręczy pionowej nie może powodować osłabienia wytrzymałości mechanicznej uchwytu.
10. Siedziska z oparciem przykręcane do wsporników ( tzw. stóp ). Wsporniki te muszą posiadać konstrukcję składającą się z części podpierającej fotel, a także z ukośnego zastrzału. Część podpierająca i zastrzał muszą być przystosowane do mocowania w ścianach bocznych wagonu. Kolor wsporników czarny, matowy, zabezpieczone antykorozyjnie farbą proszkową.
11. Konstrukcja wsporników wykonana ze spawanych, zamkniętych profili stalowych - zapewniająca stabilność całego fotela, uwzględniająca rozmieszczenie otworów montażowych w fotelu i w osłonie nagrzewnicy, a także gabaryty nagrzewnicy (podwieszanej pod fotelem) o wymiarach: - długość 310mm, - wysokość 155mm, szerokość – 290mm.

12. Do każdego kompletu 20 sztuk siedzeń pasażerskich z wspornikami należy dostarczyć 5 kompletów osłon nagrzewnic, których wymiary i sposób wykonania przedstawiono w dalszej części niniejszego opisu przedmiotu zamówienia. Jeden komplet osłony nagrzewnicy składa się z pokrywy górnej (umieszczanej na wsporniku), pokrywy bocznej prawej i pokrywy bocznej lewej – przykręcanych następnie do boków pokrywy górnej.
13. Do każdego kompletu 20 sztuk siedzeń pasażerskich z wspornikami należy dostarczyć 8 sztuk złączek służących do łączenia poręczy pionowej o średnicy 30mm z uchwytem siedzenia pasażerskiego.
14. Wykonawca do oferty na siedzenia pasażerskie z wspornikami obowiązany jest dostarczyć dokumentację techniczną w postaci rysunków technicznych przedstawiających:
  - sposób mocowania siedzenia pasażerskiego do ściany bocznej wagonu - wspornik (stopa),
  - rysunek siedzenia pasażerskiego.

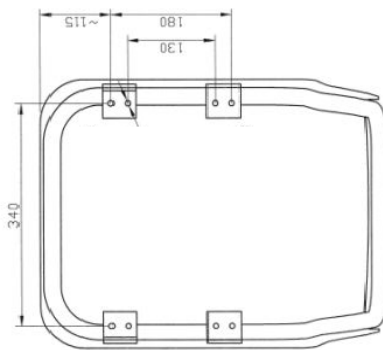
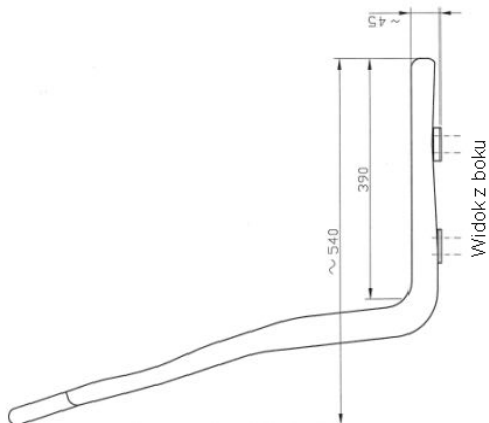
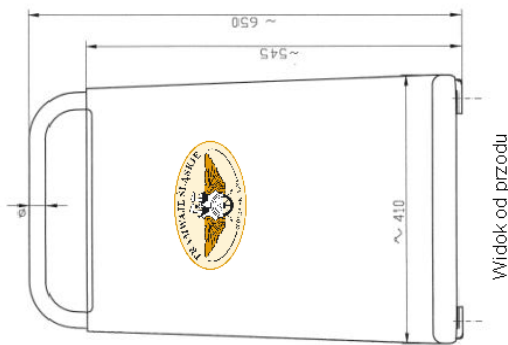
Pozostałe warunki zamówienia:

1. Wymagany okres gwarancji minimum 24 miesiące od daty odbioru poszczególnych kompletów siedzeń pasażerskich. W okresie gwarancji wykonawca zobowiązany jest do nieodpłatnej naprawy lub wymiany wadliwego przedmiotu na wolny od wad terminie 14 dni od daty zgłoszenia reklamacji.
2. Miejsce dostawy: magazyn Zakładu Usługowo Remontowego w Chorzowie, ul. Inwalidzka 5, od poniedziałku do piątku w godz. 6<sup>00</sup> – 13<sup>30</sup>.
3. Dostawa na koszt i środkiem transportu Wykonawcy.
4. Oferowana cena nie podlega zmianie w okresie obowiązywania umowy.

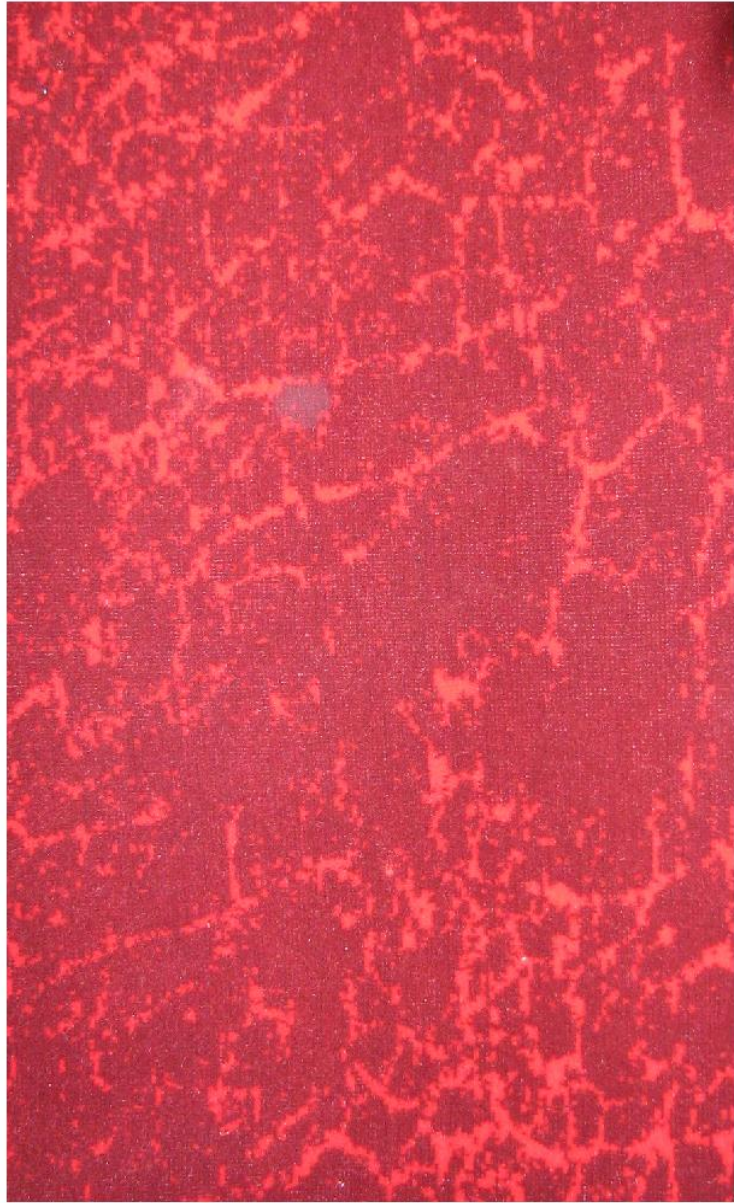
Wykaz norm dotyczących warunków technicznych zamówienia :

- a) PN-K-02511.2000 Tabor kolejowy. Bezpieczeństwo przeciwpożarowe materiałów.
- b) PN-K-02512.2000 Tabor kolejowy. Bezpieczeństwo przeciwpożarowe materiałów. Metoda badania wskaźnika rozprzestrzeniania się płomienia.
- c) PN-K-02508:1999 Tabor kolejowy. Własności palne materiałów. Wymagania i metody badań.
- d) PN-K-02501:2000 Tabor kolejowy. Własności dymowe materiałów. Wymagania i metody badań.
- e) PN-K-02505 Tabor kolejowy. Stężenie tlenu i dwutlenku węgla wydzielanych podczas rozkładu termicznego lub spalania materiałów. Wymagania i badania.
- f) Rozporządzenie Ministra Infrastruktury z dnia 2 marca 2011 r.(Dz.U. nr 65 poz. 344) w sprawie warunków technicznych tramwajów i trolejbusów oraz zakresu ich niezbędnego wyposażenia.





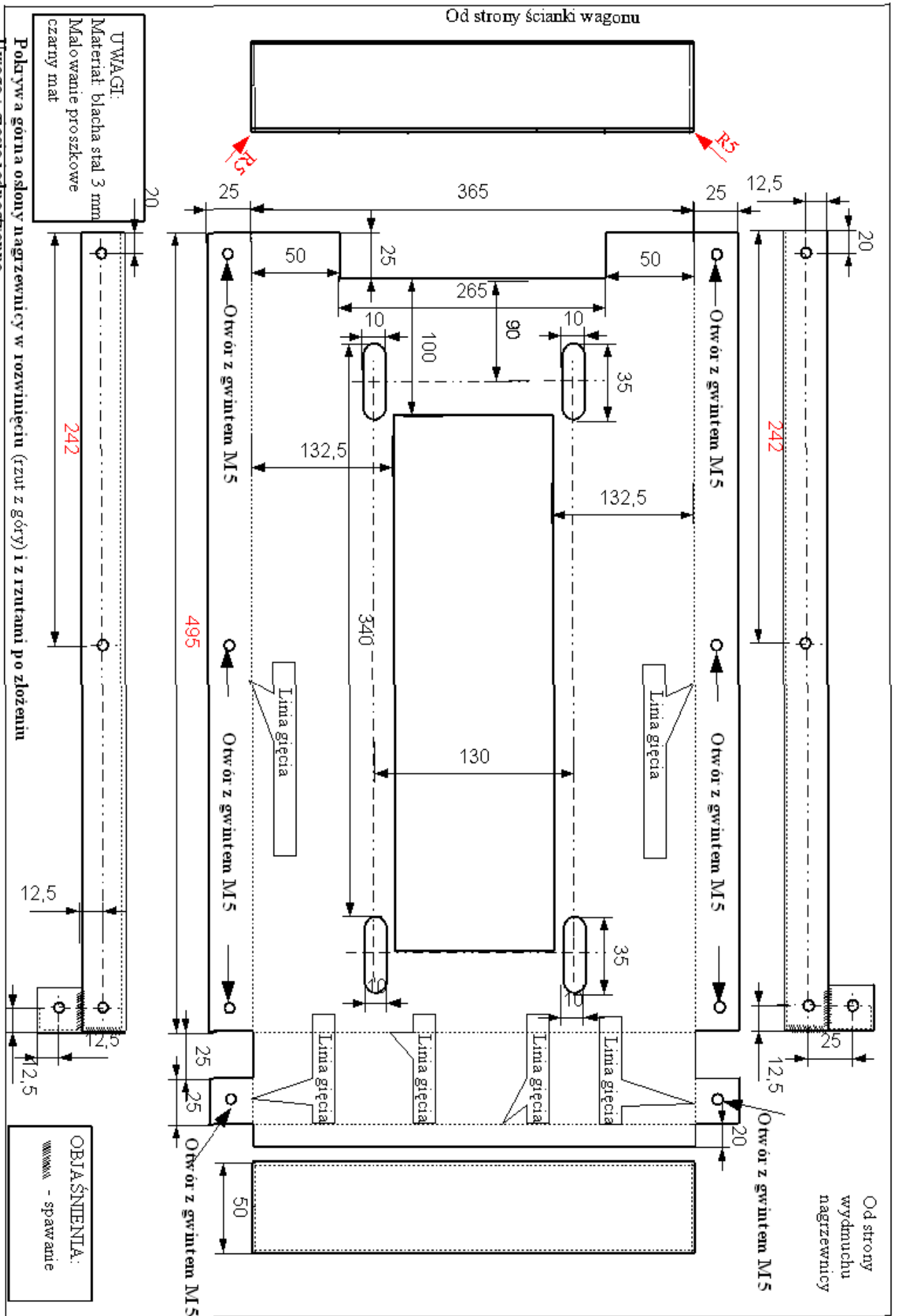
Por.	Nazwa części (zespołu)	Ilość	Masa	Nr rys. (normy)	Material	Wagi
					<b>Tramwaje Śląskie ZUR</b>	
Zm. nr	Ilość	Data	Zm. nr	Ilość		Data
Konstruktor						Zestawiający rys. Nr
Kreślił	Adam Chojnacki				32002	
Sprawdził	Adrian Pader				32001	Zestawiony przez rys. nr.
	Nazwisko	Podpis	Data	Material		
Opis: Wagon typu 111N – przedział pasażerski.				Masa (kg)		Nr rys. zespolenia w szereg
Podziałka:	Nazwa rysownika: Fotel pasażerski					Nr rys. TS/ZUR/TT111N
						<b>1</b>

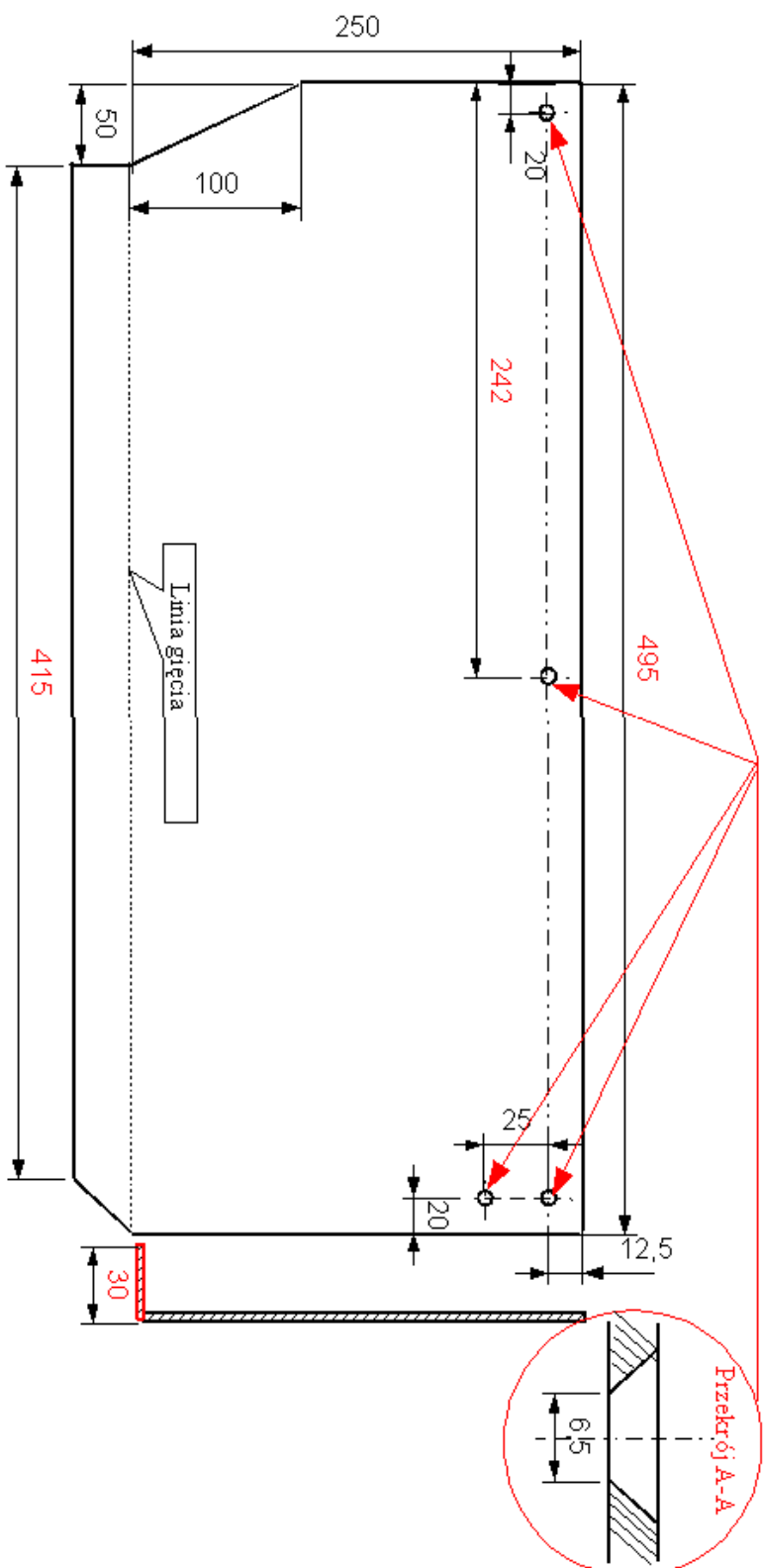


Poz.	Nazwa części (zestawu)							Ilość	Masa	Nr rys (normy)	Material *	Uwagi
Zm. nr	Ilość	Podpis	Data	Zm. nr	Ilość	Podpis	Data	<i>Tramwaje Śląskie ZUR</i>				
Konstruował												
Kreślił		Artur Chojnacki				<i>[Signature]</i>	23/2012					Zastępuje rys. Nr
Sprawdził		Adrian Pander					5/2012					
		Nazwisko				Podpis	Data	Material	Zastąpiony przez rys. nr.			
Objekt: Wagon typu 111N – przedział pasażerski.									Masa (kg)	Nr		
Podziałka: Nazwa rysunku: Fotel pasażerski -wzór tkaniny										rys. zestawu wyższego		
											Nr rys. TSI/ZUR/TT/111N-1/2	

\* - tkanina wełna OG Runotex deseń 8308 US/OG SKM 2 lub równoważna



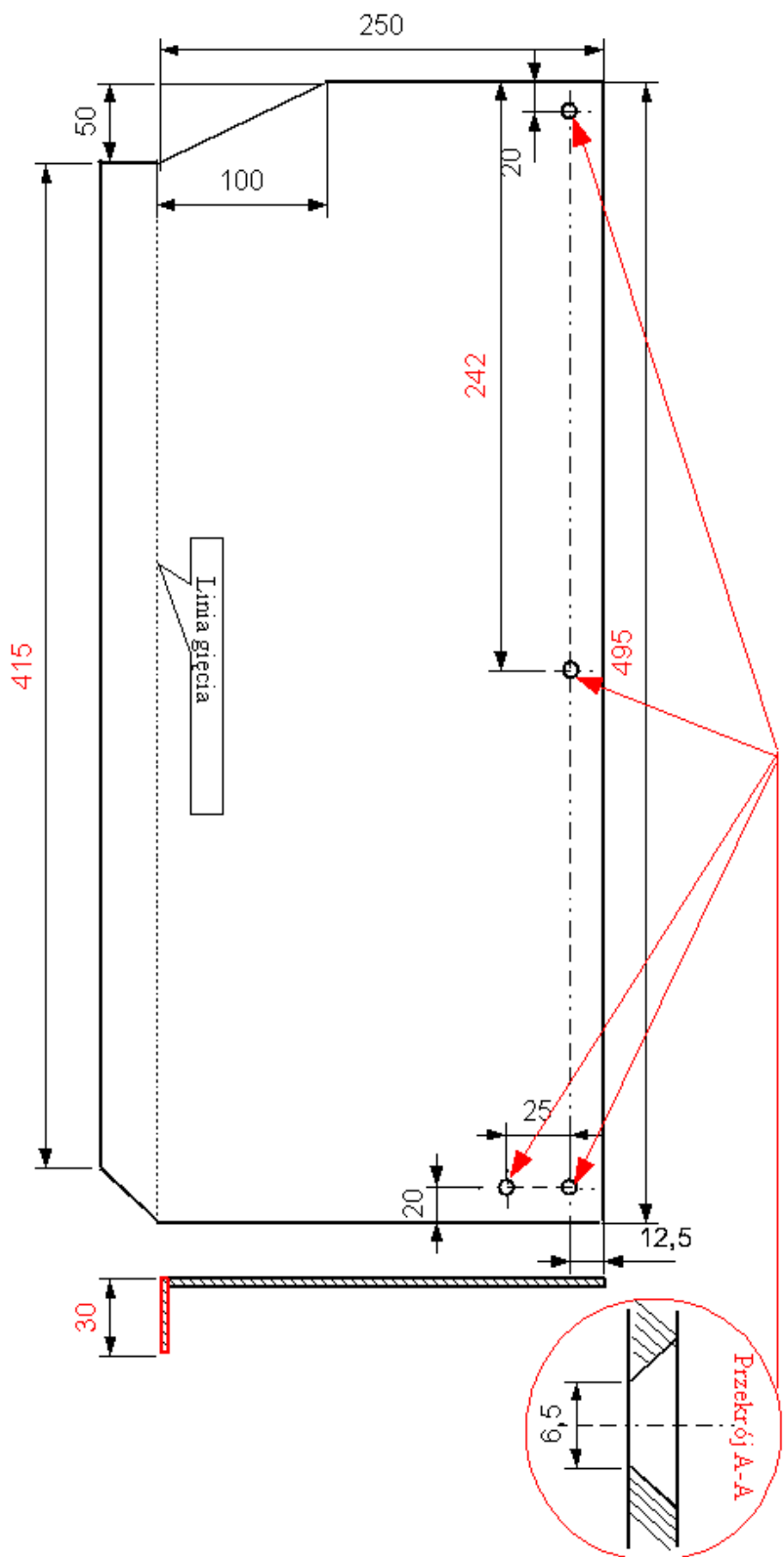




**Pokrywa boczna prawa osłony nagrzewnicy w rozwinięciu (rzut boczny lewy) z rzutem po złożeniu**

Material : blacha stalowa gr. 3 mm malowana proszkowo w kolorze czarny mat.

Uwagi: 4 otwoiry **6,5 mm (szczegół A - A)**



**Pokrywa boczna lewa osłony nagrzewnicy w rozwinięciu (rzut boczny lewy) z rzutem po złożeniu**

Materiał : blacha stalowa gr. 3 mm malowana proszkowo w kolorze czarny mat.

Uwagi: 4 otwory 6,5 mm (szczegóły A - A)

(pieczęć adresowa firmy wykonawcy)

**FORMULARZ OFERTY**

W związku z ogłoszeniem przetargu pisemnego **na dostawę dwóch kompletów siedzeń pasażerskich tramwajowych do wagonów „111N”** składam/y niniejszą ofertę:

Nr sprawy: ZUR/274/2012

1. Oferuję/my wykonanie przedmiotu zamówienia w pełnym rzeczowym zakresie objętym Specyfikacją Istotnych Warunków Zamówienia na kwotę:

cena netto.....zł słownie .....zł)

podatek VAT.....zł słownie .....zł)

cena brutto.....zł słownie .....zł)

2. Oświadczam/y, że zapoznałem/liśmy się z treścią SIWZ i nie wnoszę/simy do niej żadnych zastrzeżeń.

3. Oświadczam/y, że uważam/y się związanym/i niniejszą ofertą na czas wskazany w SIWZ.

4. Oświadczam/y, że dostawę zrealizujemy w terminie.....dni od otrzymania zamówienia drogą faksową.

5. Ponadto oświadczam/y, że akceptuję/my warunki płatności i udzielamy ..... miesięcznej gwarancji.

6. Zobowiązuję/my się w przypadku wyboru naszej oferty do zawarcia umowy o treści zgodnej z wzorem umowy, w miejscu oraz terminie wyznaczonym przez zamawiającego.

Całość oferty składam/y na ..... kolejno ponumerowanych stronach

.....  
Miejscowość i data

.....  
Podpisano  
(przedstawiciel/e wykonawcy)

**FORMULARZ CENOWY**

Nazwa wykonawcy.....  
 Adres wykonawcy.....  
 Numer telefonu.....  
 Numer faksu.....

<b>Lp</b>	<b>Przedmiot zamówienia</b>	<b>Ilość kompletów</b>	<b>Cena jedn.</b>	<b>Wartość netto</b>	<b>VAT</b>	<b>Wartość brutto</b>
1.	komplet siedzeń pasażerskich tramwajowych do wagonów „111N	2				

Podpisano:  
 (przedstawiciel/e wykonawcy)



## OŚWIADCZENIE WYKONAWCY

Nazwa wykonawcy .....

Adres wykonawcy .....

Numer telefonu .....

Numer faksu .....

### Oświadczam, że spełniam warunki dotyczące:

1. posiadania uprawnień do wykonywania określonej działalności lub czynności zgodnie z wymogami właściwej ustawy,
2. posiadania wiedzy i doświadczenia,
3. dysponowania odpowiednim potencjałem technicznym oraz osobami zdolnymi do wykonania zamówienia,
4. sytuacji ekonomicznej i finansowej,

### oraz oświadczam, że:

- nie wyrządziłem szkody, nie wykonując zamówienia lub wykonując je nienależycie,
- nie otwarto w stosunku do mnie likwidacji ani nie ogłoszono upadłości,
- nie zalegam z uiszczeniem podatków, opłat oraz składek na ubezpieczenie społeczne lub zdrowotne, uzyskałem przewidziane prawem zwolnienie\*, odroczenie\*, rozłożenie na raty zaległych płatności lub wstrzymanie w całości wykonania decyzji właściwego organu\*,
- żaden wspólnik spółki jawnej\*, partner spółki partnerskiej\*, komplementariusz spółki komandytowej oraz spółki komandytowo-akcyjnej\*, urzędujący członek organu zarządzającego osoby prawnej\* lub jako osoba fizyczna\* nie został prawomocnie skazany za przestępstwo popełnione w związku z postępowaniem o udzielenie zamówienia, przestępstwo przeciwko prawom osób wykonujących pracę zarobkową, przestępstwo przeciwko środowisku, przestępstwo przekupstwa, przestępstwo przeciwko obrotowi gospodarczemu lub inne przestępstwo popełnione w celu osiągnięcia korzyści majątkowych, a także za przestępstwo skarbowe lub przestępstwo udziału w zorganizowanej grupie albo związku mających na celu popełnienie przestępstwa lub przestępstwa skarbowego,
- nie wykonywałem bezpośrednio czynności związanych z przygotowaniem prowadzonego postępowania i nie posługiwałem się w celu sporządzenia oferty osobami uczestniczącymi w dokonywaniu tych czynności.

Podpisano:  
( przedstawiciel/e wykonawcy)

\* niepotrzebne skreślić

## WZÓR UMOWY

Umowa nr ZUR/DO/...../2012

Zawarta dnia ..... w Chorzowie pomiędzy **Tramwaje Śląskie S.A. z siedzibą w Chorzowie – ul. Inwalidzka 5, 41-506 Chorzów**, o kapitale zakładowym wynoszącym 116.230.880,00 PLN, który został pokryty w całości, zarejestrowaną w Sądzie Rejonowym w Katowicach pod numerem KRS 0000145278, o numerze NIP: 634-01-25-637, o numerze identyfikacyjnym REGON: 270561663 - **Zakład Usługowo Remontowy w Chorzowie**, zwaną w dalszej części umowy **Zamawiającym** i reprezentowaną przez:

1. .... - .....

2. .... - .....

a:

.....  
.....  
.....

..... NIP:  
..... REGON: ....., zwany w dalszej części umowy **Wykonawcą**, reprezentowanym przez:

1. ....

W rezultacie dokonania przez **Zamawiającego** wyboru **Wykonawcy** w postępowaniu o udzielenie zamówienia sektorowego poprzez przetarg pisemny, zarejestrowanym pod nr ZUR/274/2012 została zawarta umowa następującej treści:

## §1

1. Przedmiotem umowy jest dostawa asortymentu w postaci: kompletów siedzeń pasażerskich tramwajowych w ilości 2 kompletów w cenie ..... zł/kpl netto.
2. Dostawy realizowane będą wg rzeczywistych potrzeb **Zamawiającego**, określonych w złożonych odrębnych zamówieniach (zamówienia częściowe), z których wynikać będzie asortyment zamówienia oraz jego ilość. Zamawiający dokona zamówienia częściowego na 7 dni przed terminem dostawy. Wykonawca deklaruje wywiązanie się z tego terminu. Strony dopuszczają możliwość złożenia zamówienia faxem lub e-mailem.
3. Wykonawca własnym staraniem i nieodpłatnie będzie dostarczał zamówiony materiał do magazynu Zamawiającego w Chorzowie przy ul. Inwalidzkiej 5.

## §2

1. **Wykonawca** wraz z dostarczeniem przedmiotu zamówienia przekaże **Zamawiającemu** świadectwo jakości wyrobu i atest lub aprobatę techniczną, dopuszczającą wyrób do obrotu.

## §3

1. Wykonawca udzieli gwarancji na asortyment wyszczególniony w §1pkt 1 co do jego jakości.
2. Termin gwarancji wynosi minimum 24 miesiące od daty odbioru przez Zamawiającego poszczególnych partii asortymentu (zgodnie z zamówieniem częściowym) w zakresie parametrów technicznych.
3. Niezależnie od uprawnień wynikających z gwarancji Zamawiający może dochodzić swoich roszczeń z tytułu rękojmi za wady fizyczne wyrobu.

#### §4

1. Do ceny Wykonawca doliczy podatek VAT w wysokości wynikającej z obowiązujących przepisów. Cena ta obowiązuje przez cały okres trwania umowy.

Dla ilości określonej w §1 pkt 1 cena umowy netto wynosi: ..... zł  
(słownie: .....).

2. **Wykonawca** po dostarczeniu poszczególnych partii asortymentu (zgodnie z zamówieniem częściowym) wystawi fakturę (faktury) VAT na adres siedziby **Zamawiającego**, z zaznaczeniem, że dotyczy ona „ZUR Chorzów”.

#### §5

1. Zapłata za dostawę poszczególnych partii asortymentu nastąpi przelewem z konta **Zamawiającego** na konto **Wykonawcy** wskazane na fakturze, w terminie 30 dni licząc od daty jej wystawienia. Za datę płatności uznaje się datę obciążenia rachunku Zamawiającego.
2. Cesja wierzytelności wynikająca z niniejszej umowy może być dokonana tylko za pisemną zgodą **Zamawiającego**.

#### §6

1. Strony ustalają, że w razie niewykonania lub nienależytego wykonania umowy Wykonawca zapłaci Zamawiającemu kary umowne:
  - b) za opóźnienie lub zwłokę w dostawie asortymentu w zakresie ujętym w zamówieniu częściowym w wysokości 0,1 % ceny netto nie dostarczonego materiału za każdy dzień opóźnienia, licząc od wyznaczonego terminu dostawy.
2. W przypadku odstąpienia od umowy strony ustalają następujące odszkodowanie:
  - a) za odstąpienie od umowy przez Zamawiającego z przyczyn zależnych od Wykonawcy, Wykonawca zapłaci Zamawiającemu odszkodowanie w wysokości pięciu procent (5%) ceny umowy netto określonej w § 4 pkt 1.

b) w przypadku odstąpienia od umowy przez Wykonawcę z przyczyn leżących po stronie Zamawiającego, Zamawiający zapłaci Wykonawcy odszkodowanie w wysokości pięciu procent (5%) ceny umowy netto, określonej w § 4 pkt 1.

**3. W zakresie, w jakim szkoda nie zostanie pokryta , Zamawiający może dochodzić odszkodowania uzupełniającego na zasadach ogólnych.**

#### § 7

1. Zmiana niniejszej umowy wymaga formy pisemnej pod rygorem nieważności.

#### § 8

1. Niedopuszczalne są zmiany postanowień niniejszej umowy oraz wprowadzanie do niej nowych postanowień niekorzystnych dla **Zamawiającego**, jeżeli przy ich uwzględnieniu należałoby zmienić treść oferty, na podstawie której dokonano wyboru oferenta, chyba że konieczność wprowadzenia takich zmian wynika z okoliczności, których nie można było przewidzieć w chwili zawarcia umowy.

#### § 9

1. Oprócz przypadków określonych w Kodeksie Cywilnym **Zamawiający** może odstąpić od umowy w razie wystąpienia istotnej zmiany okoliczności powodującej, że wykonanie umowy nie leży w interesie publicznym.
2. Odstąpienie od umowy w przypadku określonym w pkt 1 powinno nastąpić w terminie jednego miesiąca od powzięcia wiadomości o powyższych okolicznościach.
3. W przypadku odstąpienia od umowy **Wykonawca** może żądać jedynie wynagrodzenia za część umowy wykonaną do daty odstąpienia od umowy.

§10

Umowę zawiera się na czas oznaczony do **30.04.2012r.**

§ 11

1. Spory wynikłe na tle realizacji niniejszej umowy będą rozpatrywane przez sąd właściwy dla siedziby Zamawiającego.

§ 12

1. W sprawach nie uregulowanych niniejszą umową mają zastosowanie odpowiednie przepisy Kodeksu Cywilnego.

§ 13

1. Umowę niniejszą sporządzono w dwóch jednobrzmiących egzemplarzach, po jednym egzemplarzu dla każdej ze stron.

ZAMAWIAJĄCY

WYKONAWCA