

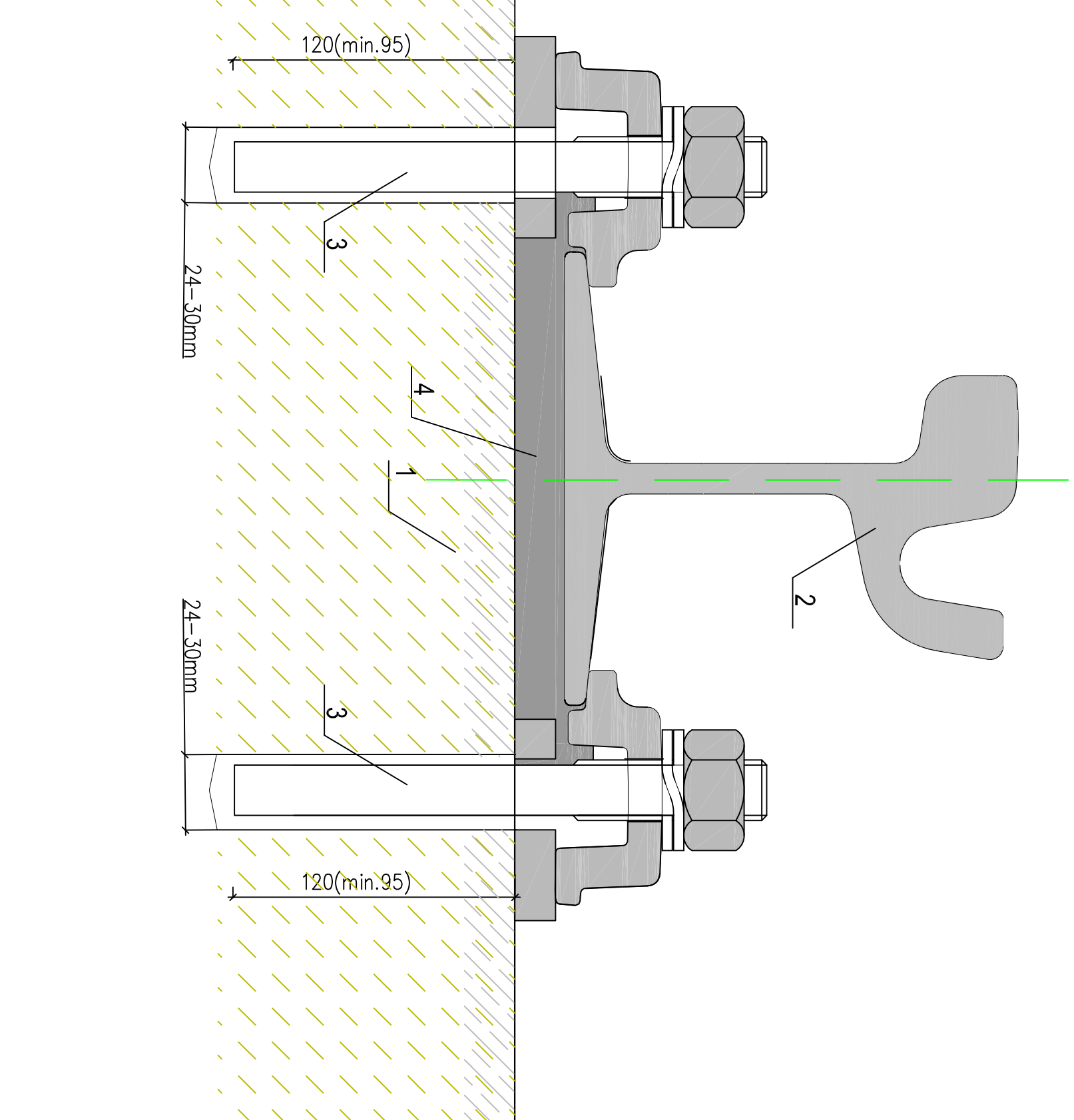
Konstrukcja zamocowania szyny
poza zwrótnicę
(podlew ciągły)

SKALA 1:2

OZNACZENIA:

Kotwienie na prostych co 1,0 m, na łukach co 0,75m.
Poprzeczki torowe z pręta Ø22mm na prostej i łukach o R<100m
co 4,0 m, na łukach o R<100m co 2,0 m, na łukach o R<50m
co 1,5-2,0m w zależności od konstrukcji nawierzchni, w rurce PCV Ø 26mm

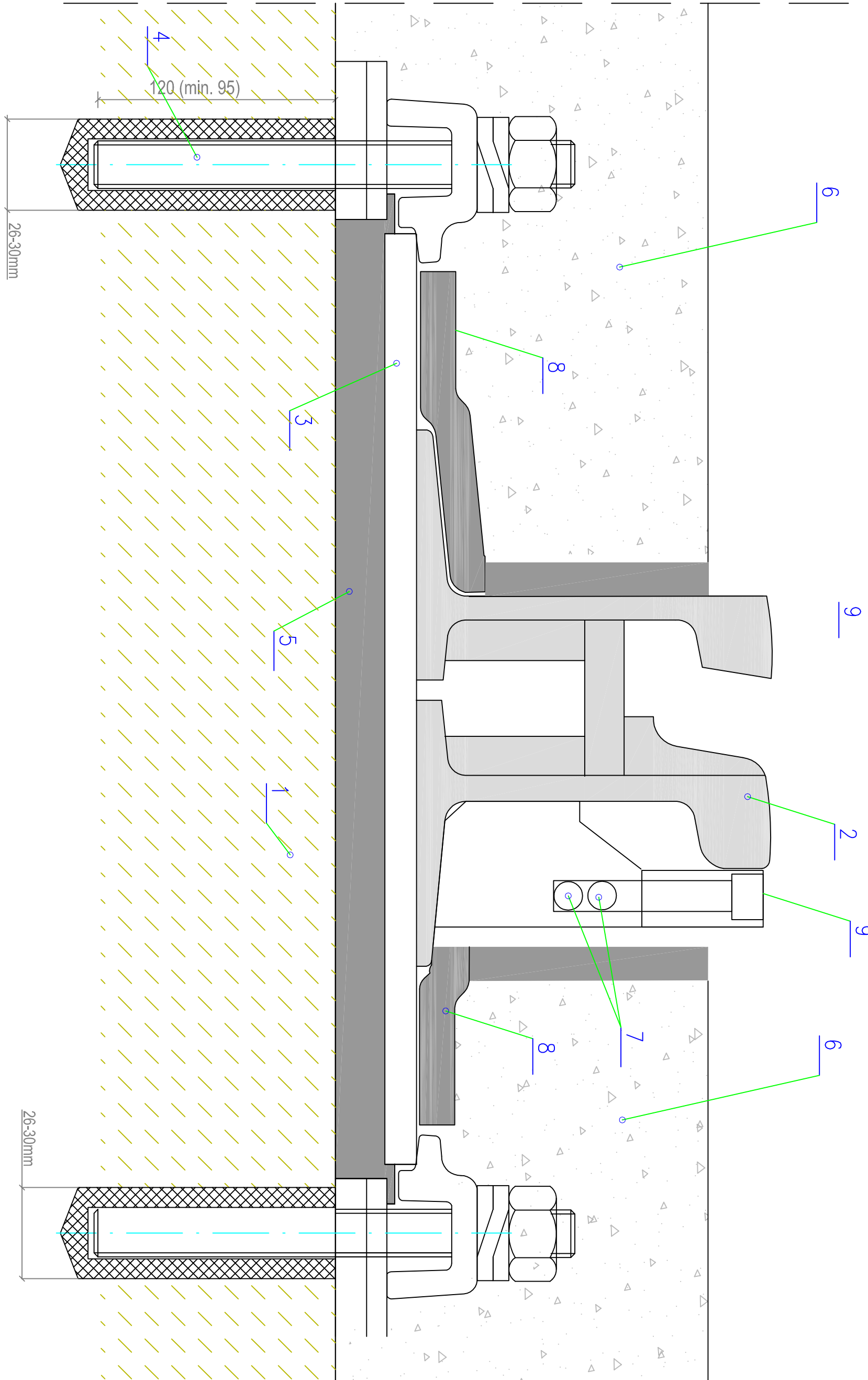
- 1 – Przedmierzona płyta podporowa gr. 20 cm, z dyktacją co 4,0 m
- 2 – szyna rowkowa tramwajowa typu Rib6N
- 3 – śruba kotwiąca Ø22 mm, dł. min. 210 mm, wklejono żywicą epoksydową w otwór Ø24-30mm wywiercony na gr. 95-120 mm w podbudowie betonowej, z pięścieniem sprężystym Z-2 Pas 25, łapką łp3,
- 4 – podlew ciągły z żywicy poliuretanowej chemicznieutwardzanej gr.20mm i szer. 220mm. Stopka szyny zatopiona na gr. 10-15mm



Konstrukcja zamocowania zwrótnicy
do podbudowy betonowej

SKALA 1:2

- 1 – Przedmierzona płyta podporowa
- 2 – zwrótnica
- 3 – płyta ściłowa zwrótnicy gr. 16mm
- 4 – śruba kotwiąca Ø22 mm, l min. 210 mm, wklejono żywicę epoksydową w otwór Ø26/30mm wywiercony na gr. 95-120 mm w podbudowie betonowej, z pięścieniem sprężystym Z-2 Pas 25, podkładką płoską i nakrętką M 22
- 5 – podlew ciągły z żywicy poliuretanowej o gr. 20mm
- 6 – zaspka z kłosa
- 7 – grzałka
- 8 – gumowe wkładki wbrozdniczyne wklejane klejem poliuretanowym gr.2cm
- 9 – Pokrwy grzałki (żelków rozbieliny)



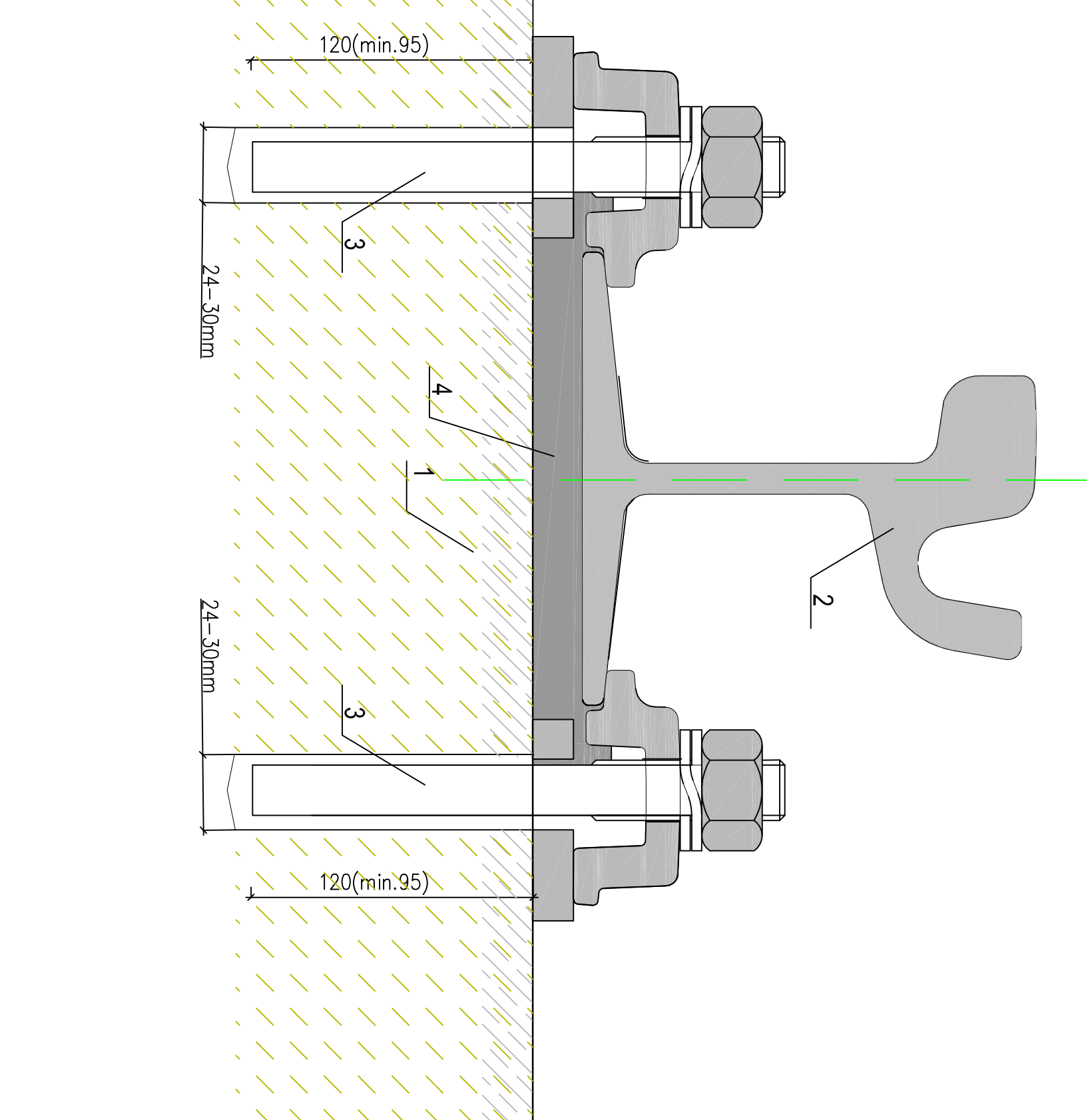
Konstrukcja zamocowania szyny
poza zwrótnicę
(podlew ciągły)

SKALA 1:2

OZNACZENIA:

Kotwienie na prostych co 1,0 m, na łukach co 0,75m.
Poprzeczki torowe z pręta Ø22mm na prostej i łukach o R<100m
co 4,0 m, na łukach o R<100m co 2,0 m, na łukach o R<50m
co 1,5-2,0m w zależności od konstrukcji nawierzchni, w rurce PCV Ø 26mm

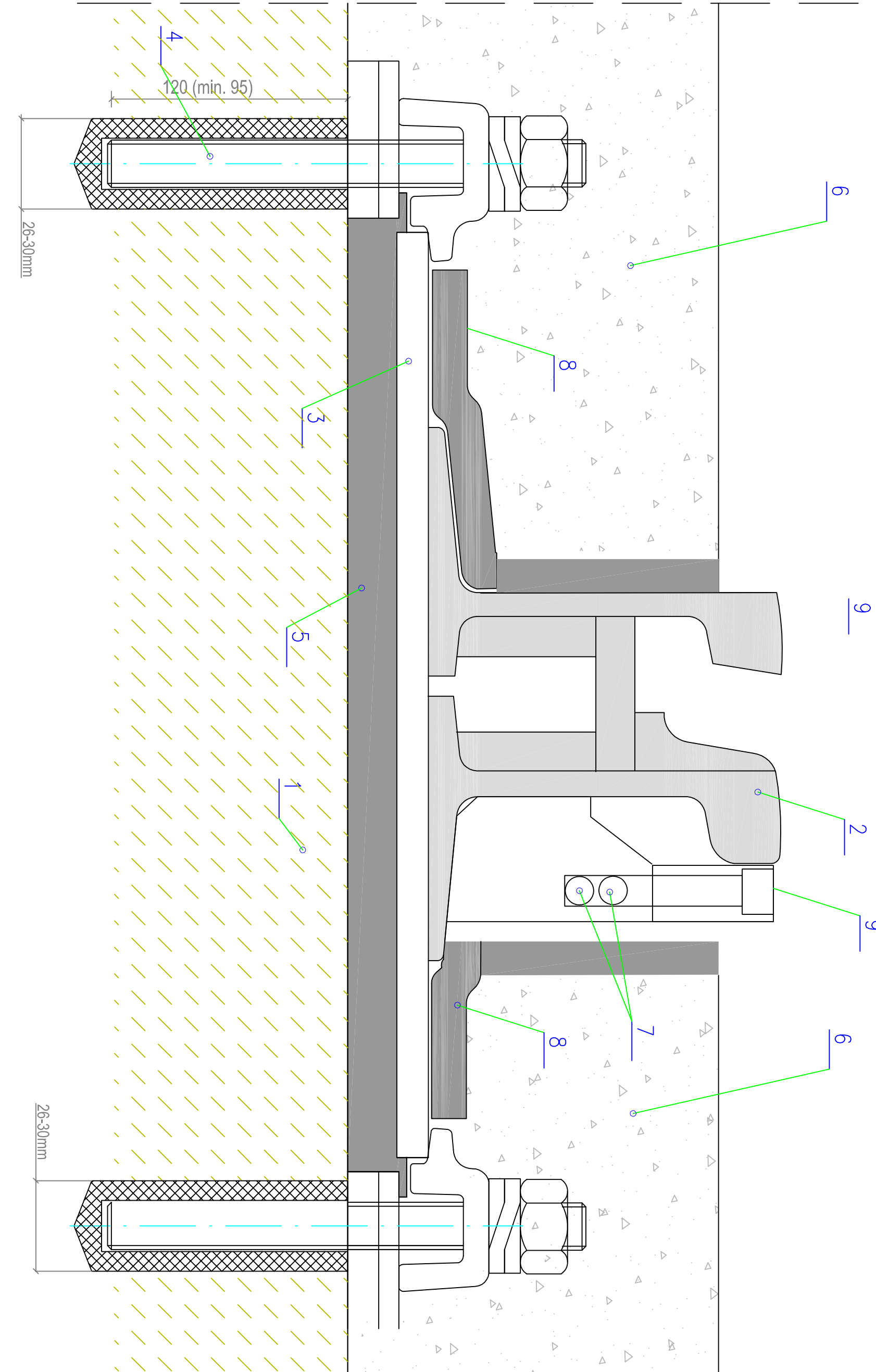
- 1 – Przedmierzona płyta podporowa gr. 20 cm, z dyktacją co 4,0 m
- 2 – szyna rowkowa tramwajowa typu Rib6N
- 3 – śruba kotwiąca Ø22 mm, dł. min. 210 mm, wklejono żywicę epoksydową w otwór Ø24-30mm wywiercony na gr. 95-120 mm w podbudowie betonowej, z pięścieniem sprężystym Z-2 Pas 25, łapką łp3,
- 4 – podlew ciągły z żywicy poliuretanowej chemicznieutwardzanej gr.20mm i szer. 220mm. Stopka szyny zatopiona na gr. 10-15mm



Konstrukcja zamocowania zwrótnicy
do podbudowy betonowej

SKALA 1:2

- 1 – Przedmierzona płyta podporowa
- 2 – zwrótnica
- 3 – płyta ściłowa zwrótnicy gr. 16mm
- 4 – śruba kotwiąca Ø22 mm, l min. 210 mm, wklejono żywicę epoksydową w otwór Ø26/30mm wywiercony na gr. 95-120 mm w podbudowie betonowej, z pięścieniem sprężystym Z-2 Pas 25, podkładką płoską i nakrętką M 22
- 5 – podlew ciągły z żywicy poliuretanowej o gr. 20mm
- 6 – zaspka z kłosa
- 7 – grzałka
- 8 – gumowe wkładki wbrozdniczyne wklejane klejem poliuretanowym gr.2cm
- 9 – Pokrwy grzałki (żelków rozbieliny)



Zleceniodawca:		Zlecenioręca:	
Tarnowie Ślaskie S.A.		Tarnowie Ślaskie S.A.	
ul. Inwalidzka 5		ul. Inwalidzka 5	
41-506 Chorzów		41-506 Chorzów	
Objekt: Wymiana rozjazdu dwutorowego nr 1 i 2		Objekt: Wymiana rozjazdu dwutorowego nr 1 i 2	
Branża: Tor		Branża: Tor	
Zespół projektowy		Zespół projektowy	
Inż. Jędrzej Kłosa		Inż. Jędrzej Kłosa	
Data: 12.2011		Data: 12.2011	
Wzrost: 4		Wzrost: 4	
Asystent: Paweł Osiński		Asystent: Paweł Osiński	
Miejsce: 15		Miejsce: 15	

Zleceniodawca:		Zlecenioręca:	
Tarnowie Ślaskie S.A.		Tarnowie Ślaskie S.A.	
ul. Inwalidzka 5		ul. Inwalidzka 5	
41-506 Chorzów		41-506 Chorzów	
Objekt: Wymiana rozjazdu dwutorowego nr 1 i 2		Objekt: Wymiana rozjazdu dwutorowego nr 1 i 2	
Branża: Tor		Branża: Tor	
Zespół projektowy		Zespół projektowy	
Inż. Jędrzej Kłosa		Inż. Jędrzej Kłosa	
Data: 12.2011		Data: 12.2011	
Wzrost: 4		Wzrost: 4	
Asystent: Paweł Osiński		Asystent: Paweł Osiński	
Miejsce: 15		Miejsce: 15	

Zleceniodawca:		Zlecenioręca:	
Tarnowie Ślaskie S.A.		Tarnowie Ślaskie S.A.	
ul. Inwalidzka 5		ul. Inwalidzka 5	
41-506 Chorzów		41-506 Chorzów	
Objekt: Wymiana rozjazdu dwutorowego nr 1 i 2		Objekt: Wymiana rozjazdu dwutorowego nr 1 i 2	
Branża: Tor		Branża: Tor	
Zespół projektowy		Zespół projektowy	
Inż. Jędrzej Kłosa		Inż. Jędrzej Kłosa	
Data: 12.2011		Data: 12.2011	
Wzrost: 4		Wzrost: 4	
Asystent: Paweł Osiński		Asystent: Paweł Osiński	
Miejsce: 15		Miejsce: 15	

Zleceniodawca:		Zlecenioręca:	
Tarnowie Ślaskie S.A.		Tarnowie Ślaskie S.A.	
ul. Inwalidzka 5		ul. Inwalidzka 5	
41-506 Chorzów		41-506 Chorzów	
Objekt: Wymiana rozjazdu dwutorowego nr 1 i 2		Objekt: Wymiana rozjazdu dwutorowego nr 1 i 2	
Branża: Tor		Branża: Tor	
Zespół projektowy		Zespół projektowy	
Inż. Jędrzej Kłosa		Inż. Jędrzej Kłosa	
Data: 12.2011		Data: 12.2011	
Wzrost: 4		Wzrost: 4	
Asystent: Paweł Osiński		Asystent: Paweł Osiński	
Miejsce: 15		Miejsce: 15	