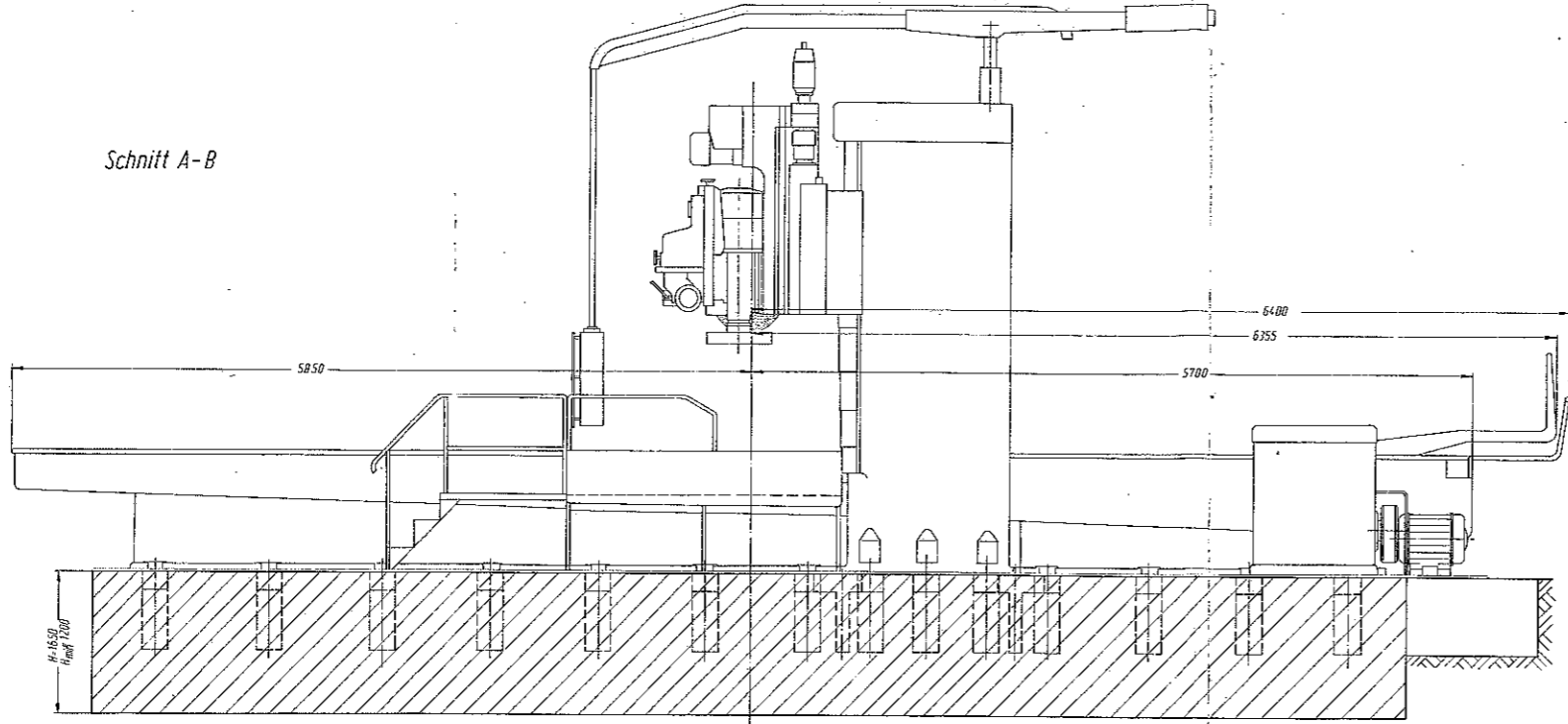
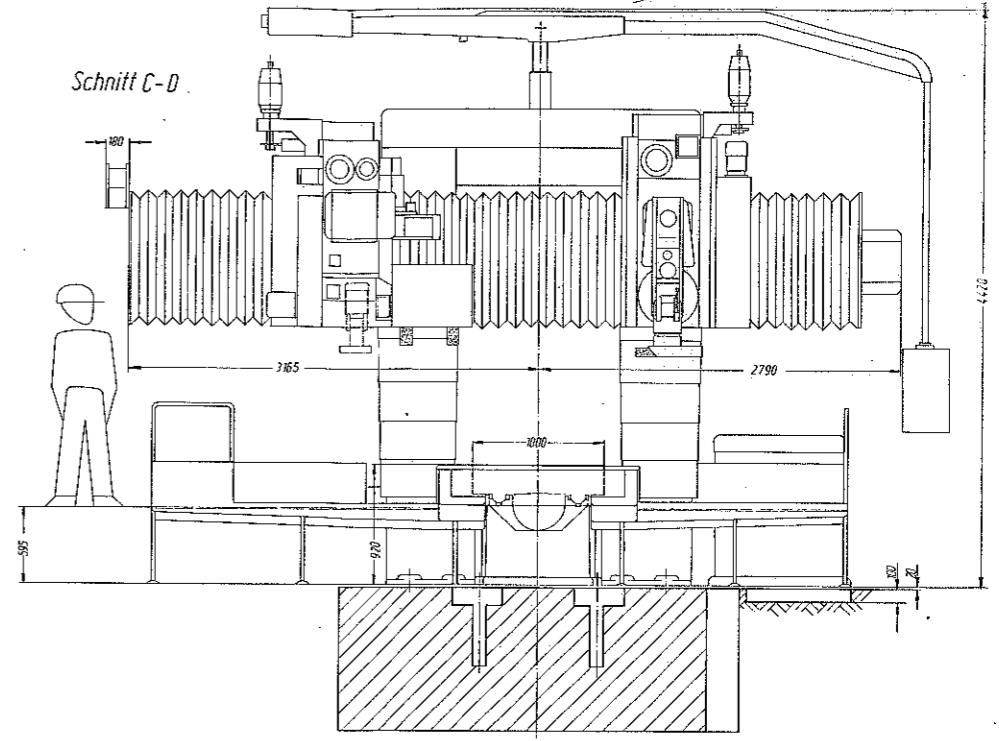


Hinweise für Fundamentabdichtung und Maschinen-Ausrichtung:
 Siehe unsere Broschüre „Richtlinien für die Fundamentierung von Landmaschinen-Motoren“. Bitte diese Richtlinien bei Bedarf anfordern, falls sie dem Fundamentplan nicht beiliegen.

Schnitt A-B

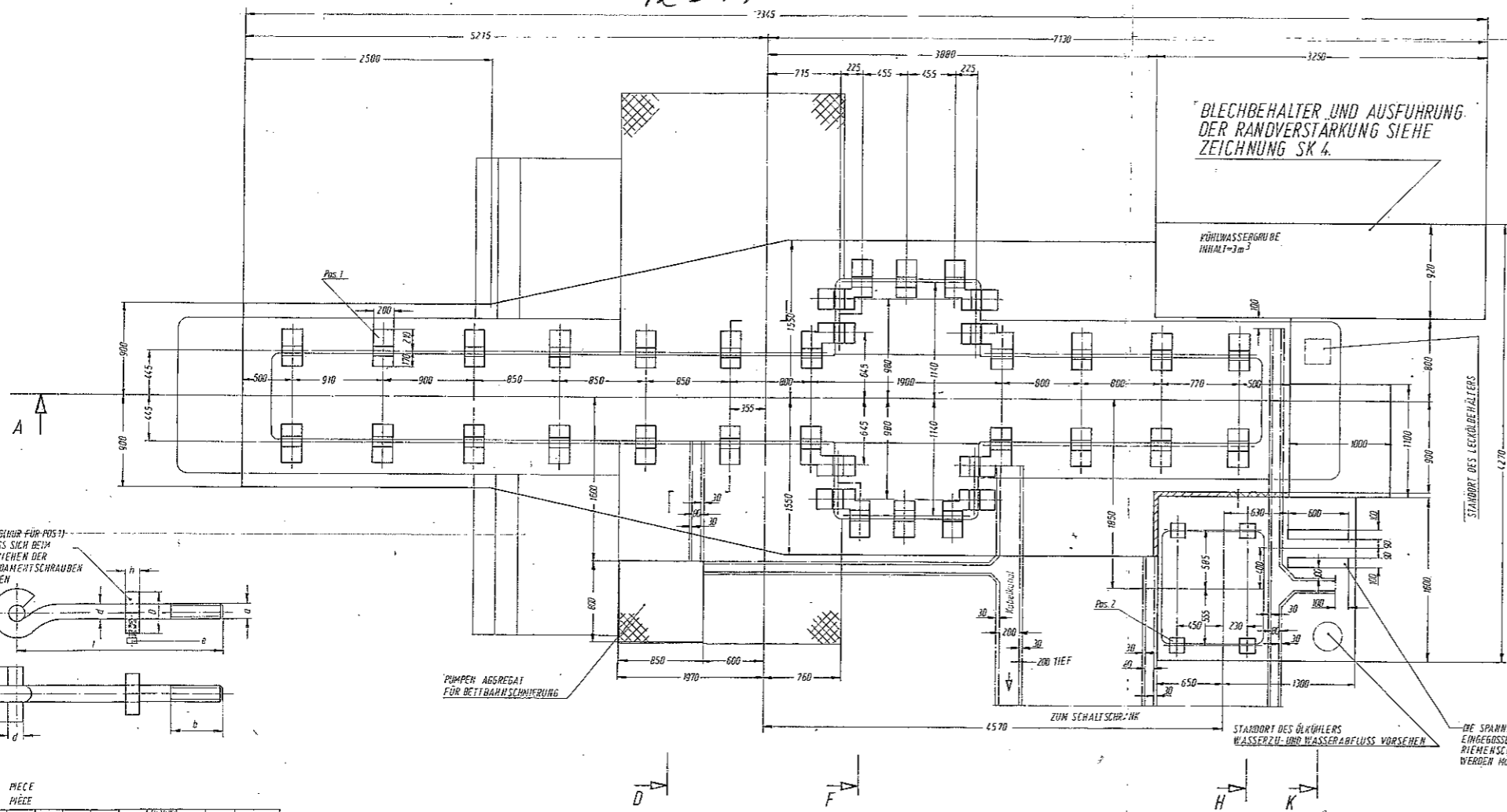


Schnitt C-D



Maschinengewicht: 44 100 kg
 max. Werkstückgewicht: 11 000 kg
 Gesamtgewicht G_M : 55 100 kg

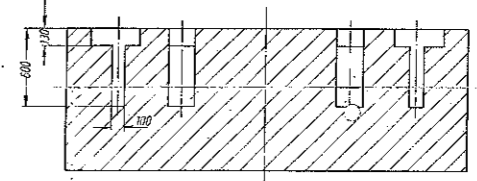
12 345



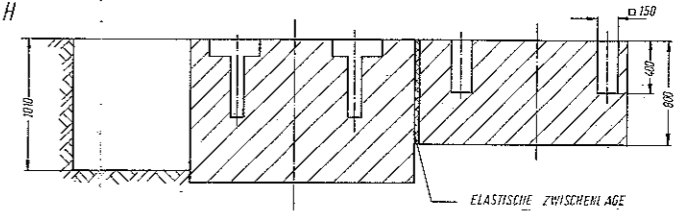
BLECHBEHALTER UND AUSFÜHRUNG DER RANDVERSTÄRKUNG SIEHE ZEICHNUNG SK 4.

FÜHLWASSERGRUBE INHALT=3m³

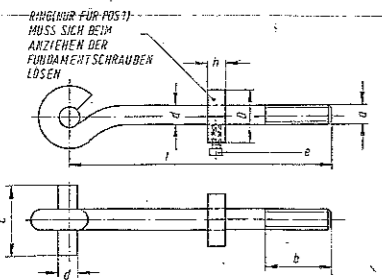
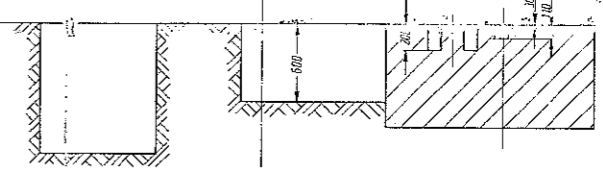
Schnitt E-F



Schnitt G-H



Schnitt J-K



PUMPER AGREGAT FÜR BETTBÄHNSCHNEIBUNG

ZUM SCHALTSCHRANK

STANDORT DES ÖLKÜHLERS WASSERZU- UND WASSERABFLUSS VORSEHEN

DE SPANNSCHIENEN DES HAUPTMOTORS DÜRFEN NICHT ENGEGESSEN WERDEN, DA SIE BEIM ABZIEHEN DER RIEHENSCHNUR DES ÖLGE TRIEBES WEGGERHÖHEN WERDEN MÜSSEN.

POS	STÜCKE	a	b	c	d	WERT	l	h	Ø
1	26	M24	80	70	Ø25	M6x20	600	12	Ø44
2	4	M24	80	70	Ø25	-	350	-	-

LAGE DES SCHALTSCHRANKES NACH DEN BETRIEBSVERHÄLTNISSEN FESTLEGEN

1415/24
 28. Feb. 1959

Zeichnungs-Nr.	1:20	Blatt-Nr.	1	Blattanzahl	1
Verfasser	...	Gezeichnet	...	Geprüft	...
Titel	FUNDAMENTPLAN für Schleifmaschine 20-105 202*4cmSl				
Skala	1:20	Blattgröße	202*4cmSl	Blatt-Nr.	1
Verfasser	...	Gezeichnet	...	Geprüft	...
Titel	FUNDAMENTPLAN für Schleifmaschine 20-105 202*4cmSl				
Skala	1:20	Blattgröße	202*4cmSl	Blatt-Nr.	1