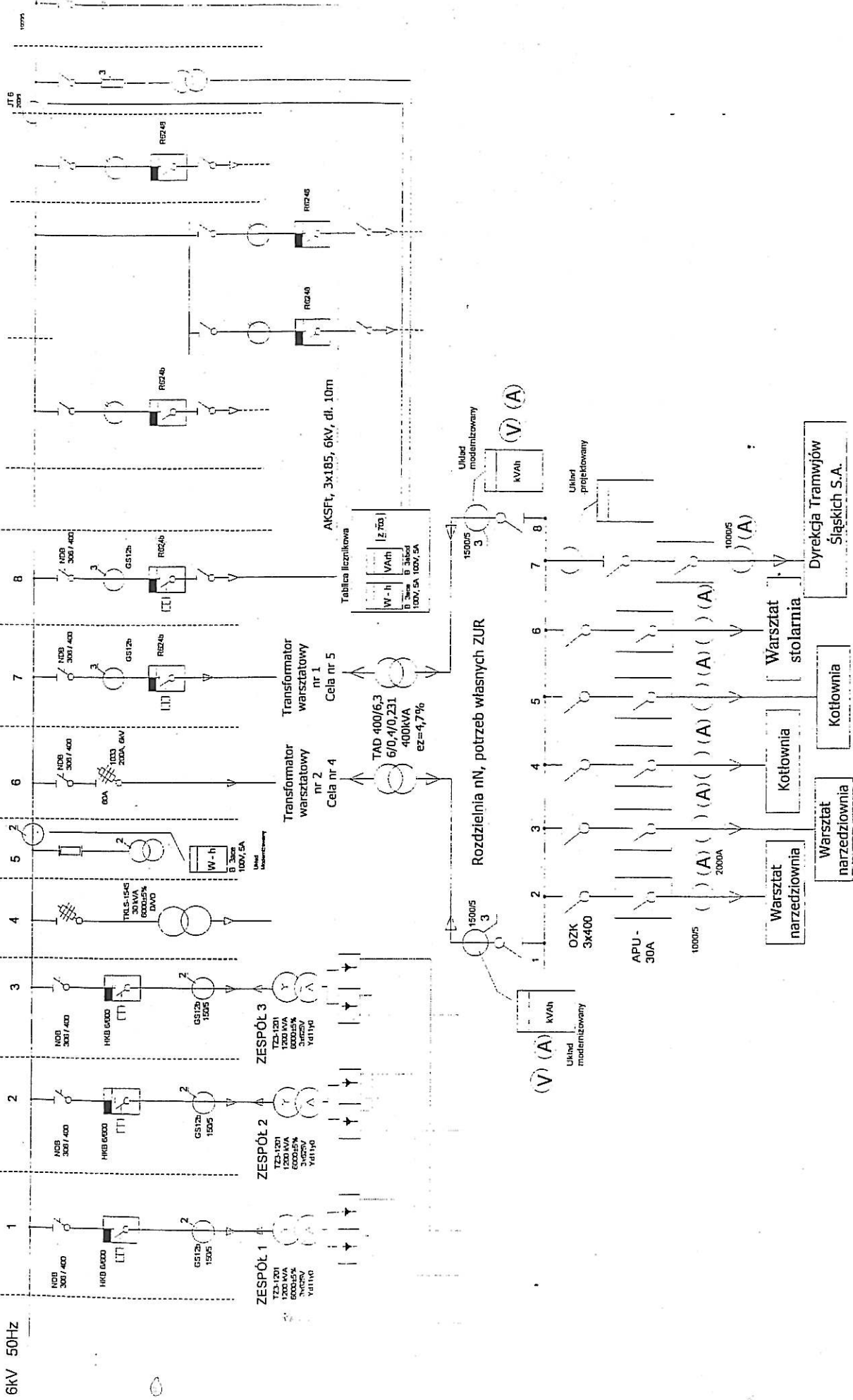


PODSTACJA PROSTOWNIKOWA NR - 46 CHORZÓW BATORY

Rozdzielnia SN 6 kV CZĘŚĆ T.ŚL. S.A. CZĘŚĆ ZE Stacja nr 121



Projektował	Nr ark.	nr kol.
Opracował	G. Woźniak	1/1	1
Sprawił	Schemat Układu Zasilania Sieci Trakcyjnej Tramwajowej Tramwaje Śląskie S.A.	
Data		RK-2, Stacja prostownikowa nr 46 - CHORZÓW BATORY	
03.2007r		01-0246-a	
Wprowadził		Tramwaje Śląskie S.A.	
Z. Szydio		ul. Inwalidzka 5, 41-506 Katowice	
Data		Dział Infrastruktury Technicznej	
03.2008r		Edycja	
ZESPÓŁ		07	
1		Podpis	
2		Skala	
3		Edycja	
ZESPÓŁ		07	
1		Podpis	
2		Skala	
3		Edycja	
ZESPÓŁ		07	

