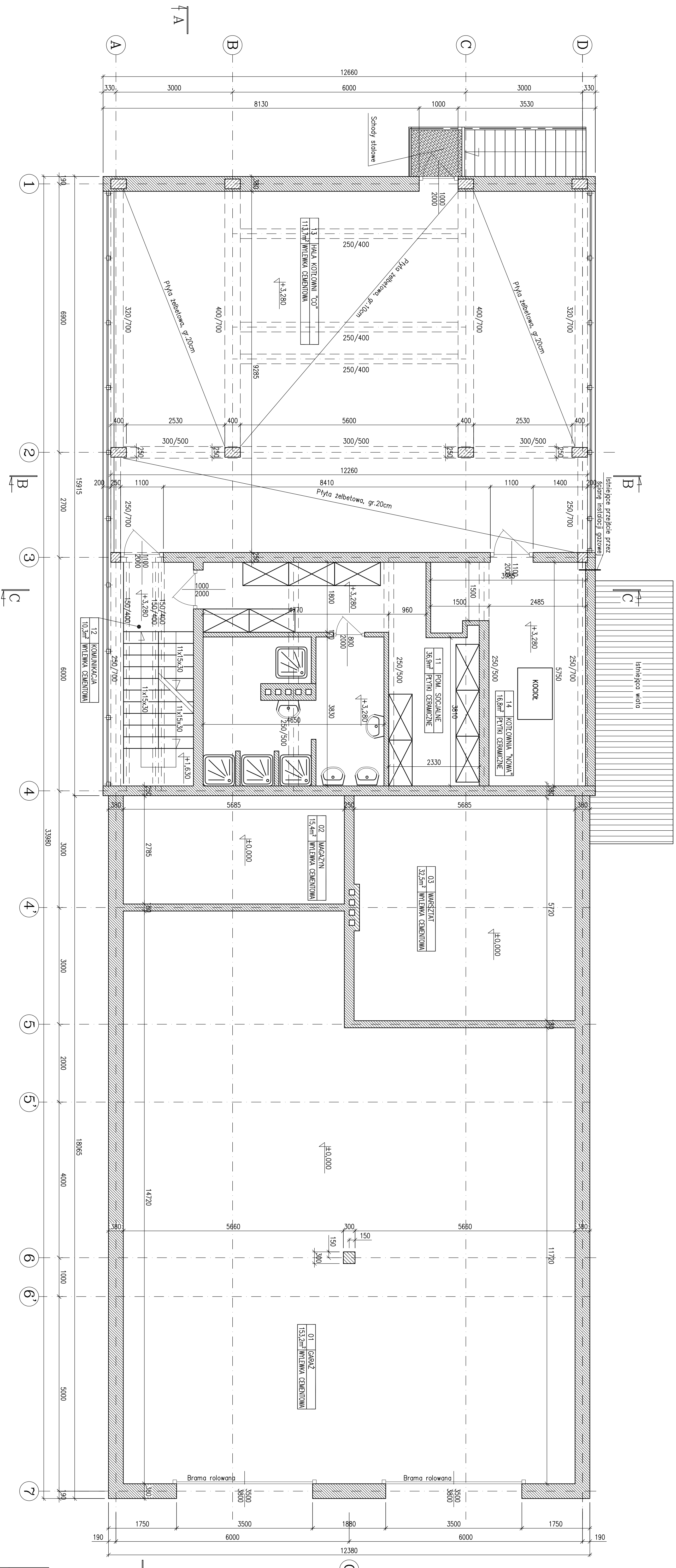


Rzut. poz. +3,280m

Skala 1:50



		KRZYSZTOF SZEJGA ul. Częstochowska 3/5, 44-100 Glińce tel. 606 976 996; transcad@wp.pl	
Projekt - Inwentaryzacja budynku kotłowni na terenie Rejonu nr 3 w Bytomiu 1:50			
Adres inwestycji: ul. Działowa 3, 4-835 Bytom; Działka nr. 1523/2B2		Skala: 1:50 Data: 09.2012r.	
Zespół projektowy: Upr. nr Podpis Numer projektu		Faza: INW. Branża: A/K I/03	
Opracował: inż. Krzysztof Szejga POK/08 SIK/2115/		Rzut poz. +3,280m Inwentaryzacja	
Opracował: mgr inż. Ziemowit Nowak POK/09 SIK/2561/			