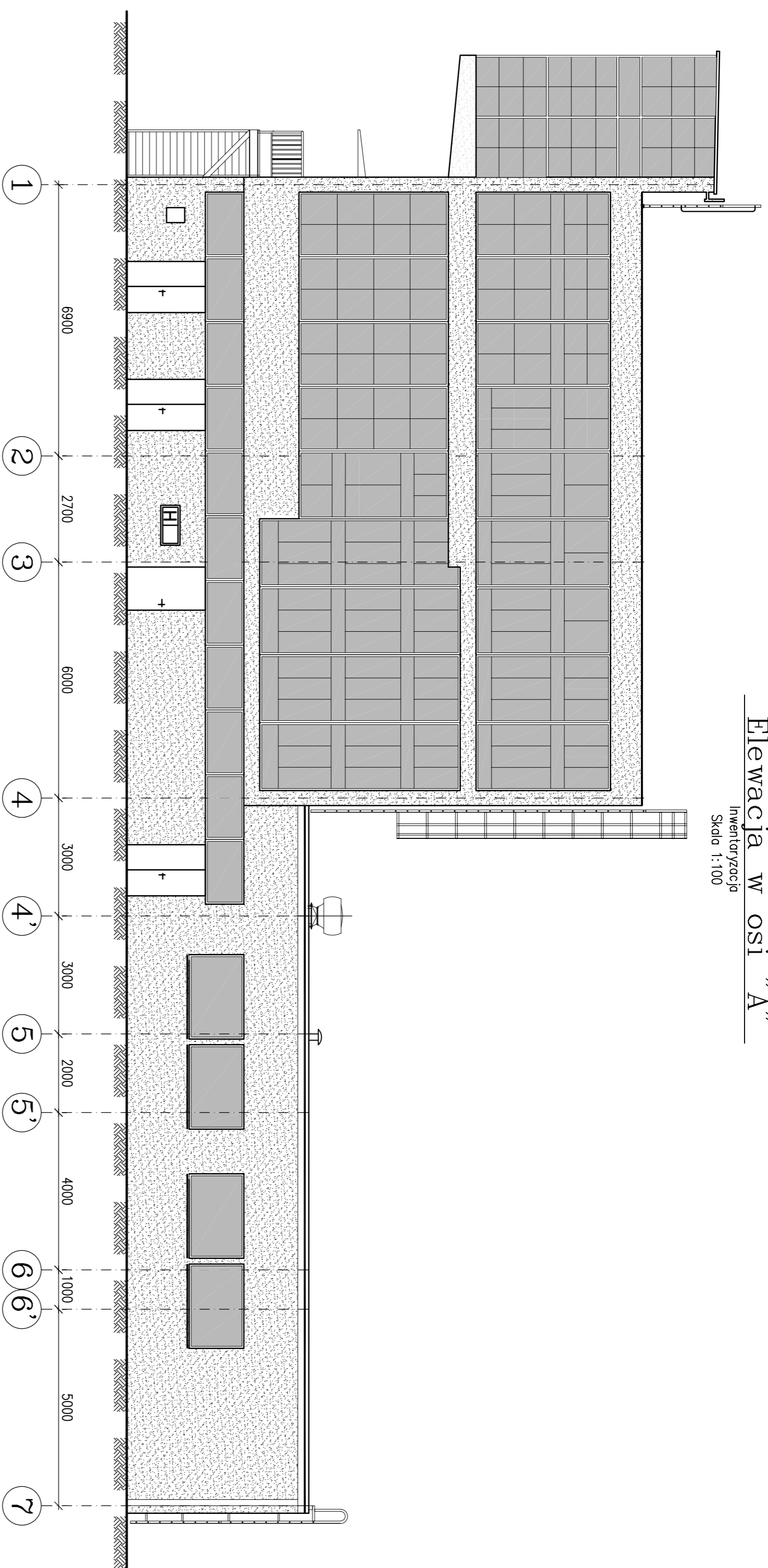


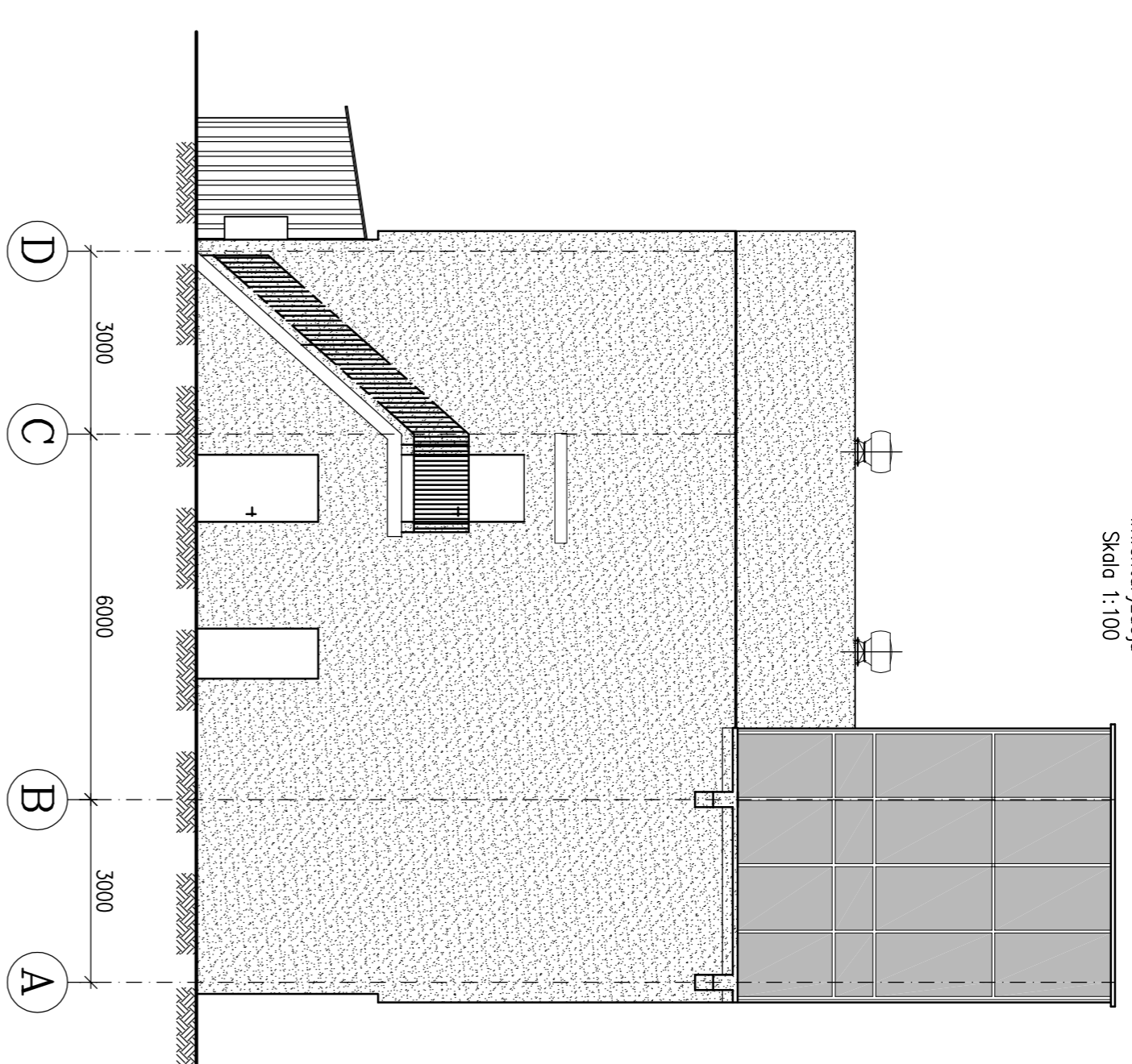
Elewacja w osi "A"

Inwentaryzacja
Skala 1:100



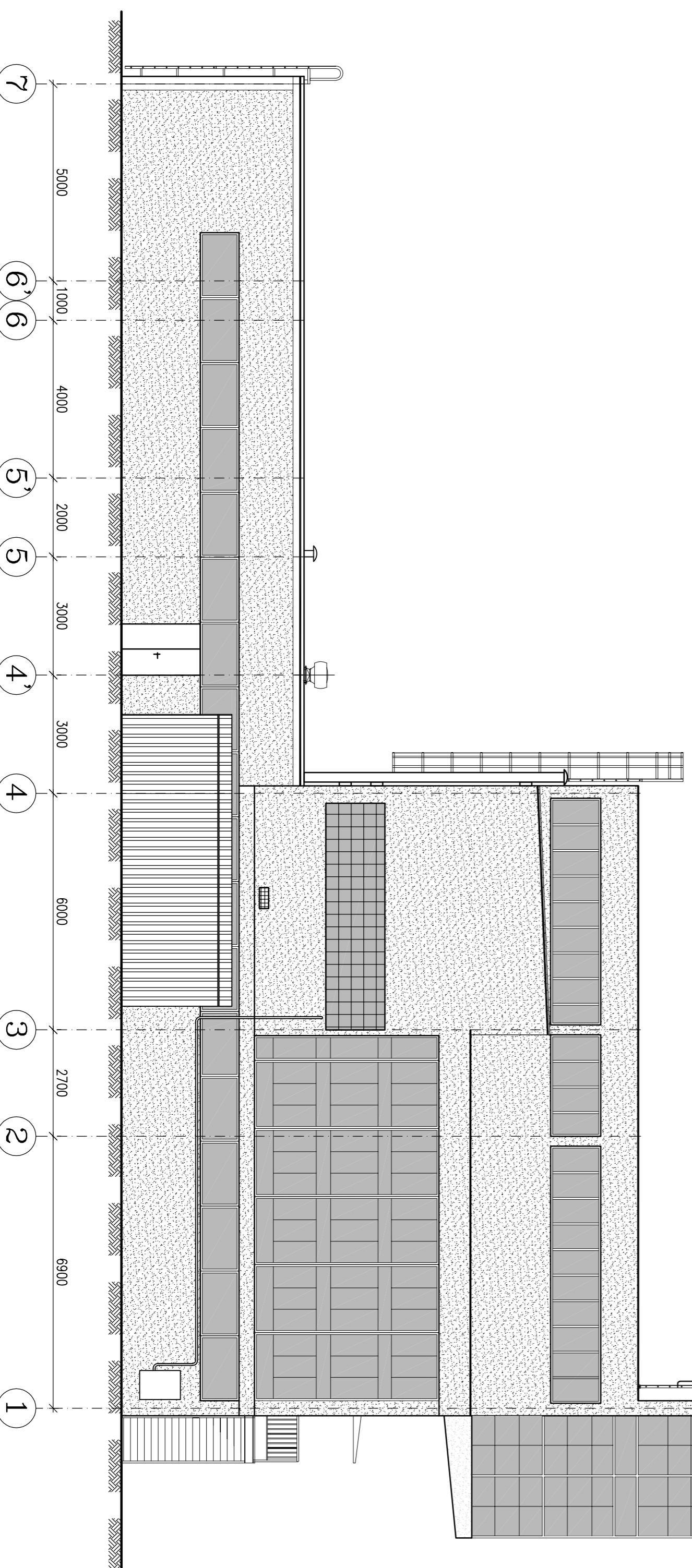
Elewacja w osi "1"

Inwentaryzacja
Skala 1:100



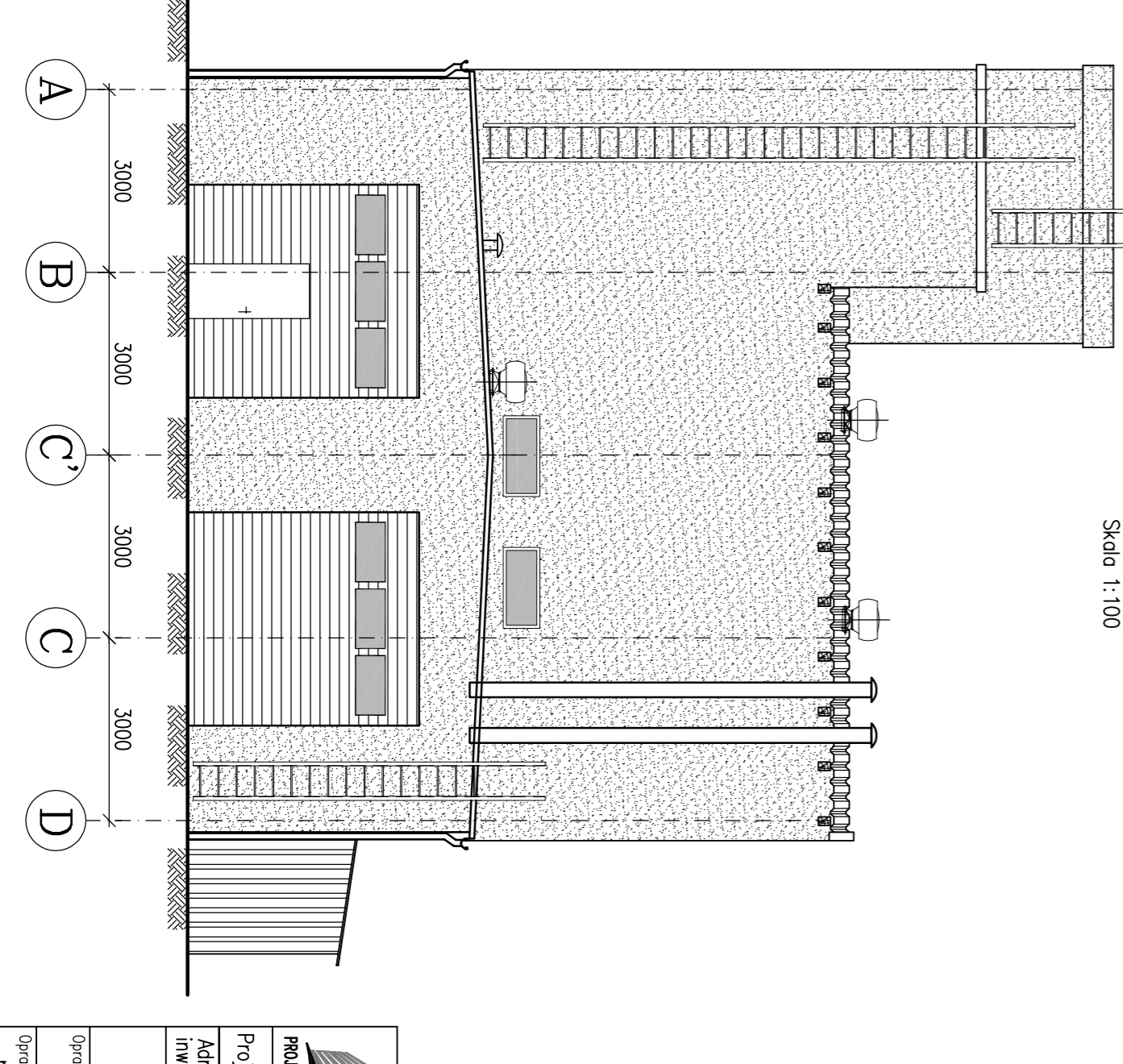
Elewacja w osi "D"

Inwentaryzacja
Skala 1:100



Elewacja w osi "r"

Inwentaryzacja
Skala 1:100



TRANS-GAD

KRZYSZTOF SZEŁIGA
ul. Czesłochowska 3/5, 44-100 Gliwice
tel. 606 976 956; tenocad@wp.pl

PROJEKT - WIZUALIZACJA ARCHITEKTURA - INŻYNIERIA

Projekt: Inwentaryzacja budynku kołowni na terenie Rejonu nr 3 w Bytomiu 1:100
Skala: 1:100
Data: 08.2012r.

Adres: ul. Dzikwa 3, 41-935 Bytom;
Działka nr. 1923/262

Zespół projektowy

Opracował: inż. Krzysztof Szelięga
Dział: POK/09

Upr. nr: SLK/2115/
PMK/08

Podpis: mgr inż. Ziemiowit Nowak

Faza: INW. Etap: A/K
Numer projektu: I/09

Opis: Elewacje
Inwentaryzacja

Opis: Elewacje
Inwentaryzacja