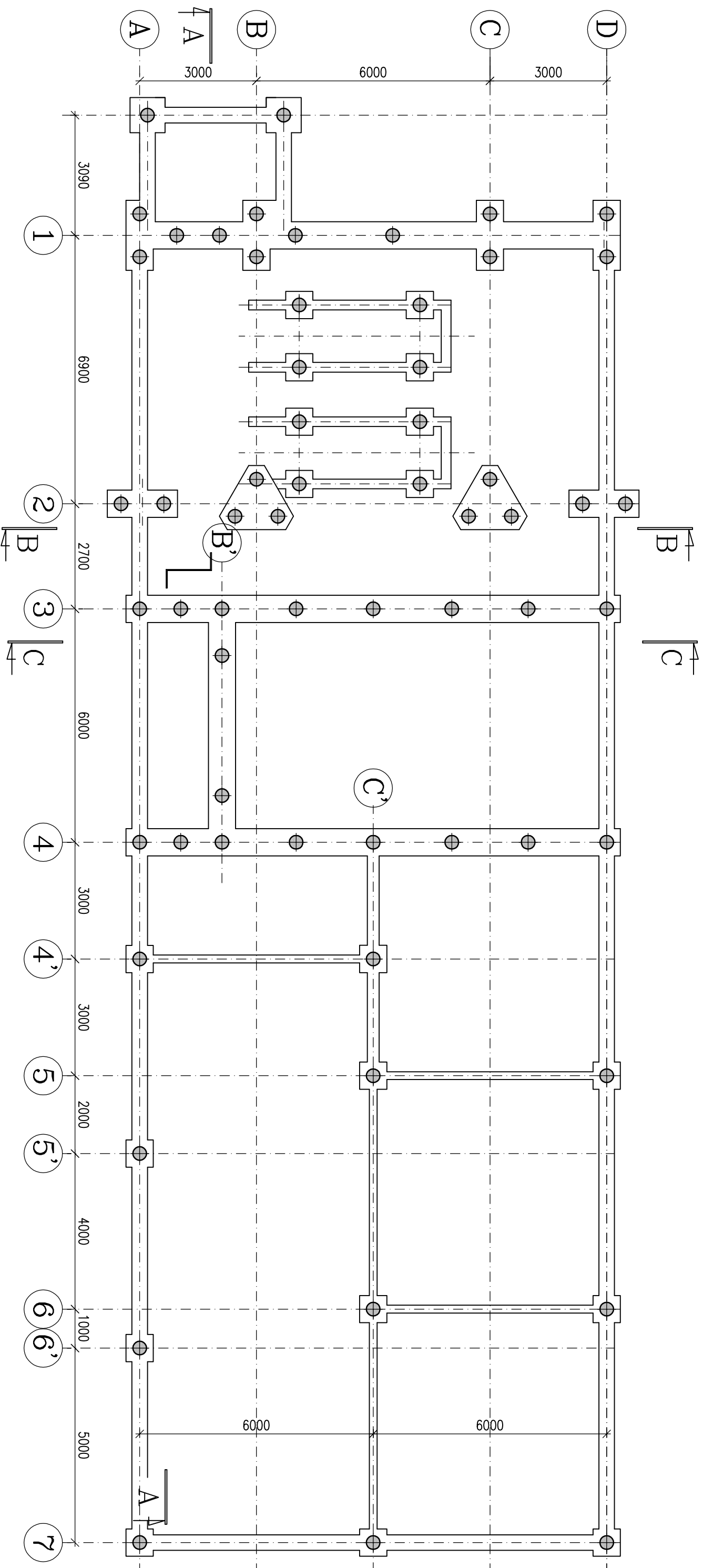


# Plan pali Wolfsholz'a

Inwentaryzacja – na podstawie dok. archiwalnej

Skala 1:100



## Legenda

- ⊕ – Pali Wolfsholz'a
- \* średnica 350mm
- \* długość 4100÷7600mm
- \* sztuk 61



PROJEKT - NADZÓR - ŚWIADCZENIA INŻYNIERSKIE - TŁUMACZENIA

KRZYSZTOF SZEŁIGA

ul. Częstochowska 3/5; 44-100 Gliwice  
tel. 606 976 956; transcd@wp.pl

Projekt: Inwentaryzacja budynku kotłowni na terenie Rejonu nr 3 w Bytomiu Skala: 1:100

Adres inwestycji: ul. Drzewna 3, 41-935 Bytom; Działka nr. 1525/262 Data: 09.2012r.

Zespół projektowy Upr. nr Podpis Faza INW. Branża A/K Numer projektu I/10

Opracował: inż. Krzysztof Szelięgo SIK/2115/PWOK/08 Plan rozmieszczenia pali Wolfsholz'a

Opracował: mgr inż. Ziemowit Nowak SIK/2560/P00K/09 Inwentaryzacja