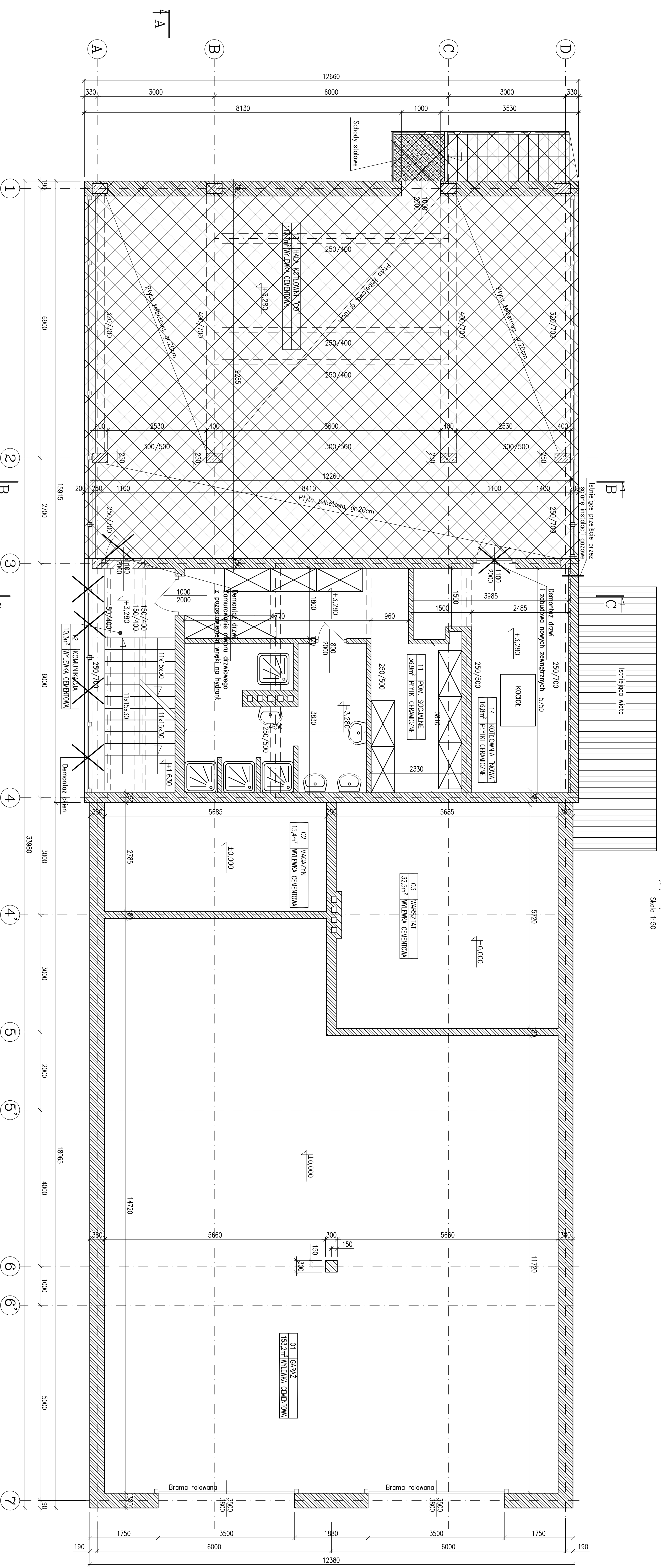
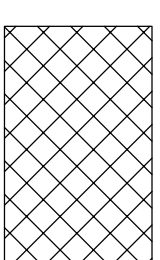


Rzut, poz. +3,280m

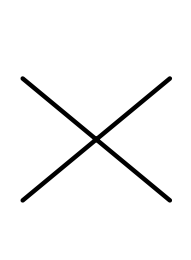
Stan istniejący - wyburzenia i demontaż
Skala 1:50



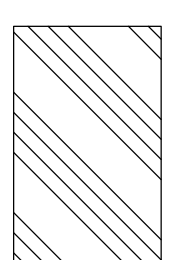
Legenda:



Zakres do wyburzenia



Demontaż



Zakres nowych wymiarów

PODSTAWOWE MATERIAŁY

- Beton C25/30
- Siatki zbrojeniowa A-IIIN
- ARBZOL K-H
- Tępa szalowana
- Siatki konstrukcyjne S235JR
- Fersplast WXX

UWAGI TECHNICZNE

1. WYMIARY PODANO W mm
2. KONSERWACJĘ ZABEZPIECZYĆ ANTYKOROZYJNIE
3. WSZYSTKIE WYMIARY POTWIERDZIĆ NA BUDOWIE
4. WSZYSTKIE PRACE BUDOWLANE NALEŻY PROWADZIĆ POD NADZOREM OSÓB POSIADAJĄCYCH ODPowiednie UPRAWNIENIA PRZEWIDZIANE W PRAWIE BUDOWLANYM
5. NIE WYKLIČZA SIĘ ZE W MIEJSCACH PROJEKTOWANYCH FUNDAMENTÓW NOGA, ISTNIEJĄCE STARE FUNDAMENTY ORAZ NIEZANIE UZBROJENIE TERENU, WSZYSTKIE POZOSTAŁOŚCI FUNDAMENTÓW ISTNIEJĄCYCH NALEŻY USUNĄĆ, NATOMIAST ISTNIEJĄCE UZBROJENIE ZDEMONTOWAĆ LUB PRZEŁOŻYĆ
6. POZIOM TERENU - 30,11 m n.p.m.



KRZYSZTOF SZEŁIGA
ul. Częstochowska 3/5, 44-100 Gliwice
tel. 606 976 956; transcad@wp.pl

Projekt - wykonanie - nadzór - nadzór nad inwestycją
ul. Działyńska 3, 41-830 Bytom
Działka nr. 1525/2B2

Projekt wyburzenia budynku kotłowni na terenie
ul. Działyńska 3, 41-830 Bytom
Działka nr. 1525/2B2

Projektant: Krzysztof Szełiga
Sprawdził: mgr inż. Ziemowit Nowak

Faza	Podpis	Podpis	Podpis
Rzut poz. +3,28m	MSK/Z/115/	PMK/08	SKK/Z/566/
	PMK/08	SKK/Z/566/	POK/09

Skala: 1:50
Data: 09.2012r.