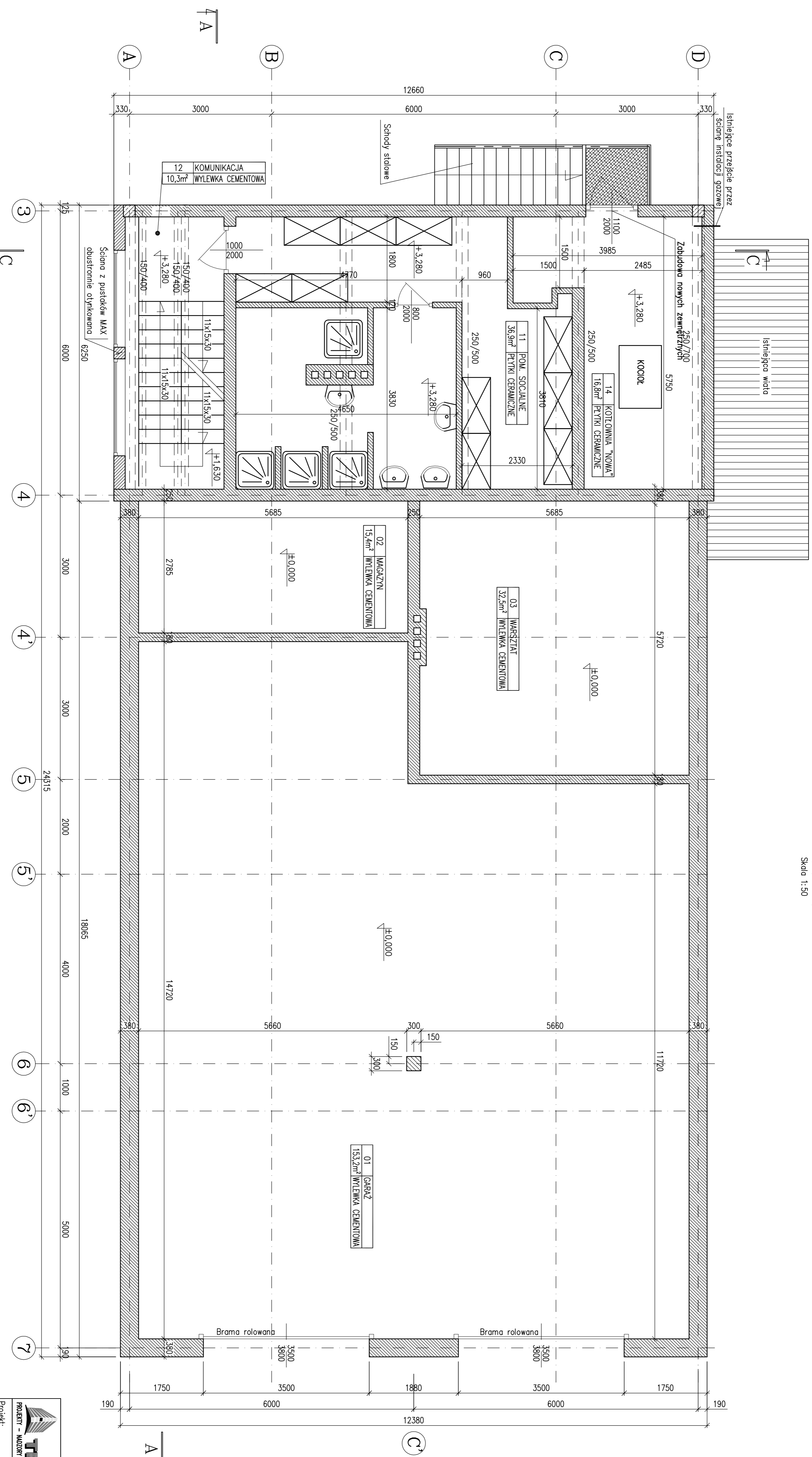


Rzut, poz. +3,280m

Stan projektowany
Skala 1:50



PODSTAWOWE MATERIAŁY

- Beton C25/30
- Stal Zbrojeniowa A-IIIN
- ABIZOL R+P
- Papiera asfaltowa
- Stal konstrukcyjna S235JR
- Pustaki MAX

UWAGI TECHNICZNE

1. WYMIARY PODANO W mm
2. KONSTRUKCJE ZABEZPIECZYĆ ANTYKOROZYJNIE ORAZ PROZ.
3. WSZYSTKIE WYMIARY POTWIERDZIĆ NA BUDOWIE
4. WSZYSTKIE PRACE BUDOWLANE NALEŻY PROWADZIĆ POD NADZOREM OSÓB POSIADAJĄCYCH ODPOWIEDNIE UPRAWNIENIA PRZEWIDZIANE W PRACIE BUDOWLANYM
5. NIE WYKŁUCZA SIĘ, ŻE W MIEJSCACH PROJEKTOWANYCH FUNDAMENTOW MOGA ISTNIEĆ STARE FUNDAMENTY ORAZ NIEZNANE UZBROJENIE TERENU. WSZYSTKIE POZOSTAŁOŚCI FUNDAMENTOW IŚNIEJĄCYCH NALEŻY USUNĄĆ, NATOMIAST IŚNIEJĄCE UZBROJENIE ZDEMONTOWAĆ LUB PRZEŁOŻYĆ
6. POZIOM TERENU - 301,1 m n.p.m.

TRANS-GAD KRWYSTOF SZEŁIGA
PROJEKTY - NADZORY - ŚMIAŁCZYNA ENERGETYCZNE - TUMACZENIA
ul. Częstochowska 3/5, 44-100 Gliwice
tel. 606 976 956; transcad@wp.pl

Projekt: Projekt wyburzenia budynku kotłowni na terenie Rejonu nr 3 w Bytomiu
Adres: ul. Drzewna 3, 41-935 Bytom;
inwestycji: Działka nr. 1525/262

Zespół projektowy		Faza		Branża		A/K		K07
Upr. nr	Podpis	Numer projektu						
SK/2115/PMK/08	SK/2569/POK/09	inż. Krzysztof Szełiga						
mgr inż. Ziemiowi Nowicki		mgr inż. Ziemiowi Nowicki		mgr inż. Ziemiowi Nowicki		mgr inż. Ziemiowi Nowicki		

Rzut poz. +3,28m
Stan projektowany