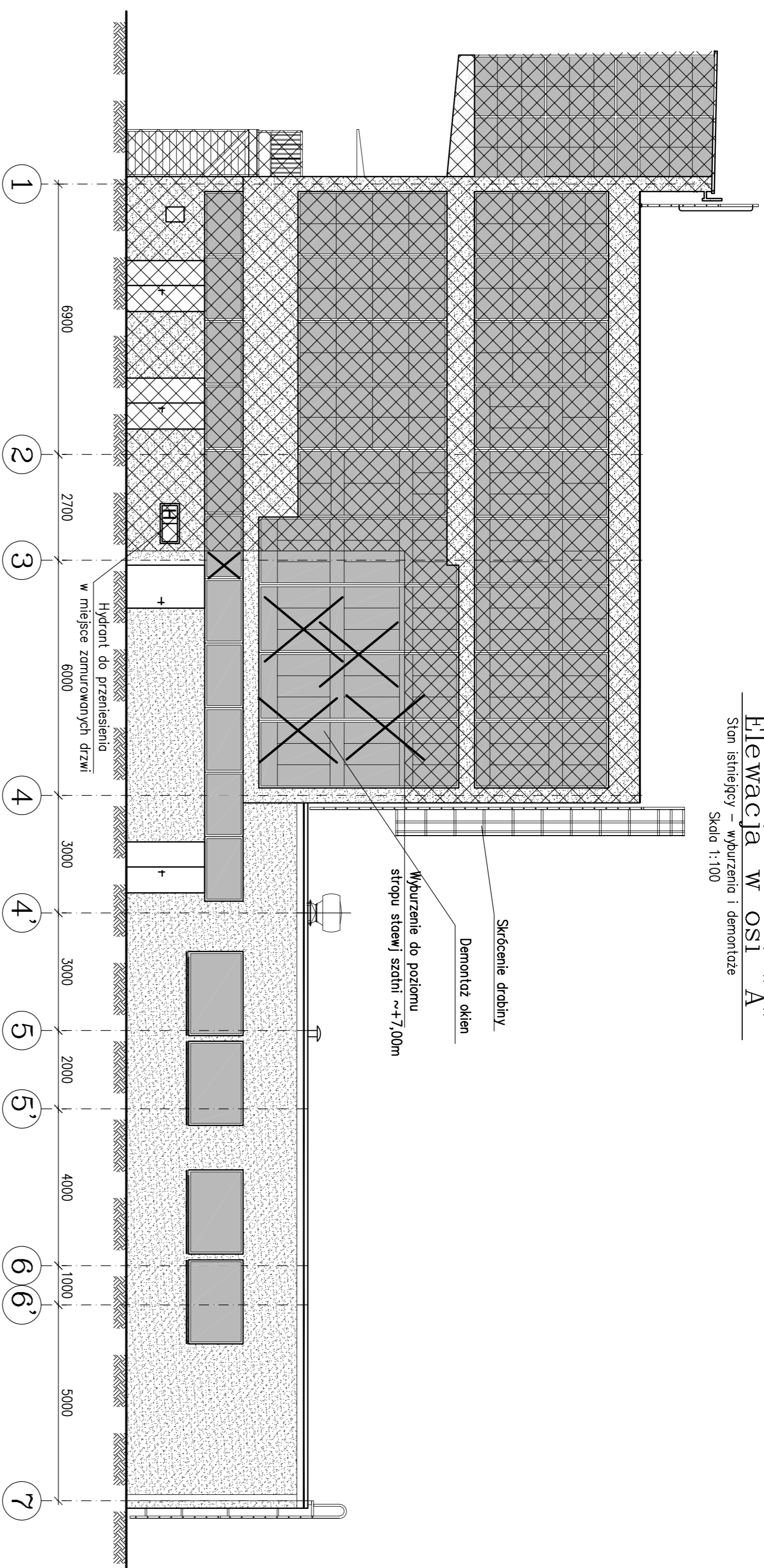


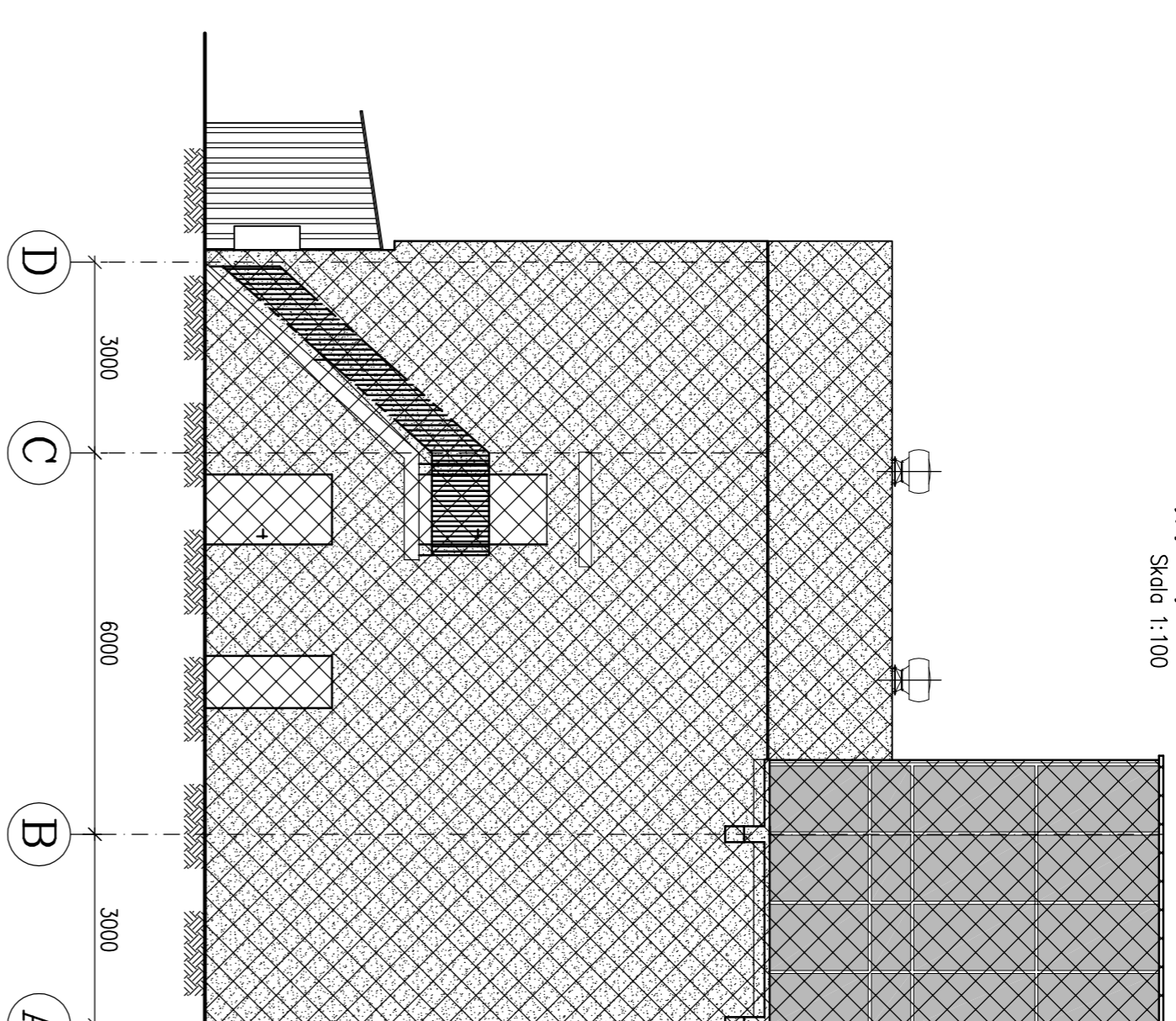
Elewacja w osi "A"

Stan istniejący - wyburzenia i demontaże
Skala 1:100



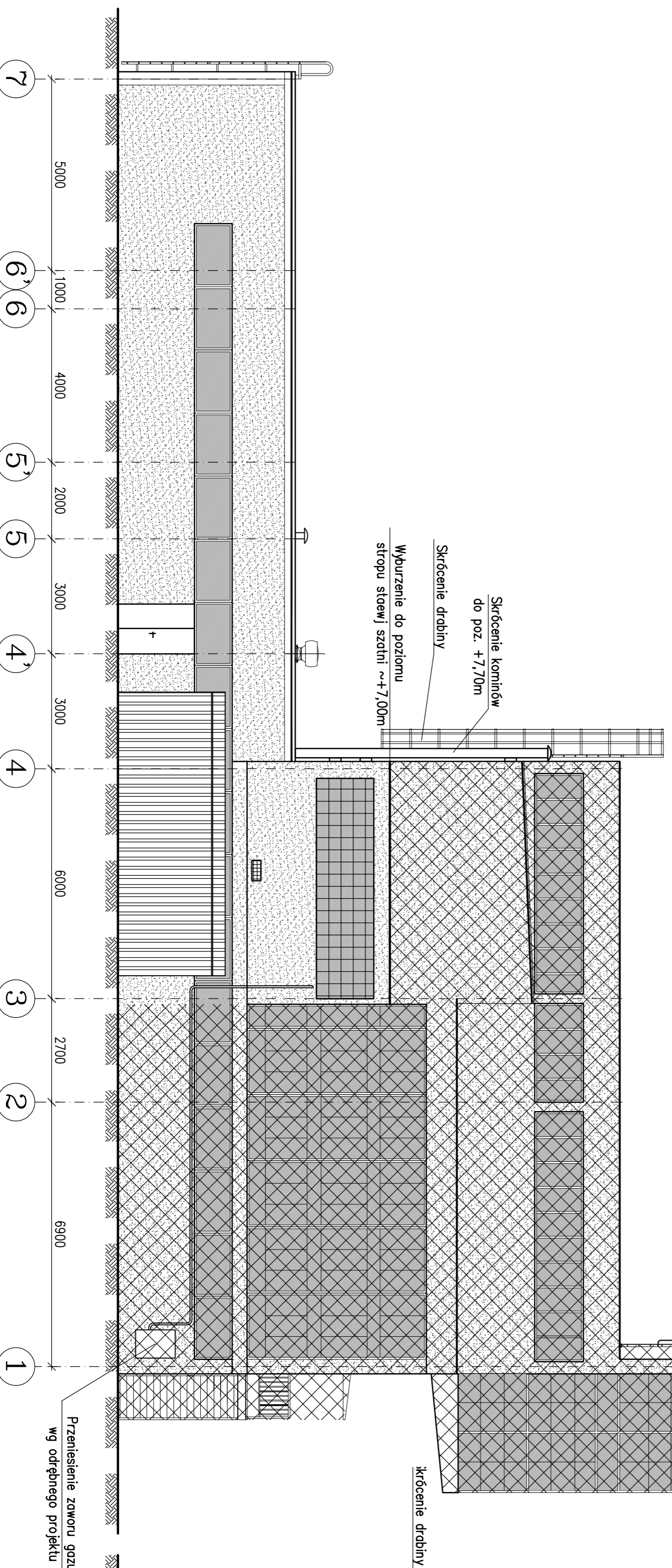
Elewacja w osi "1"

Stan istniejący - wyburzenia i demontaże
Skala 1:100



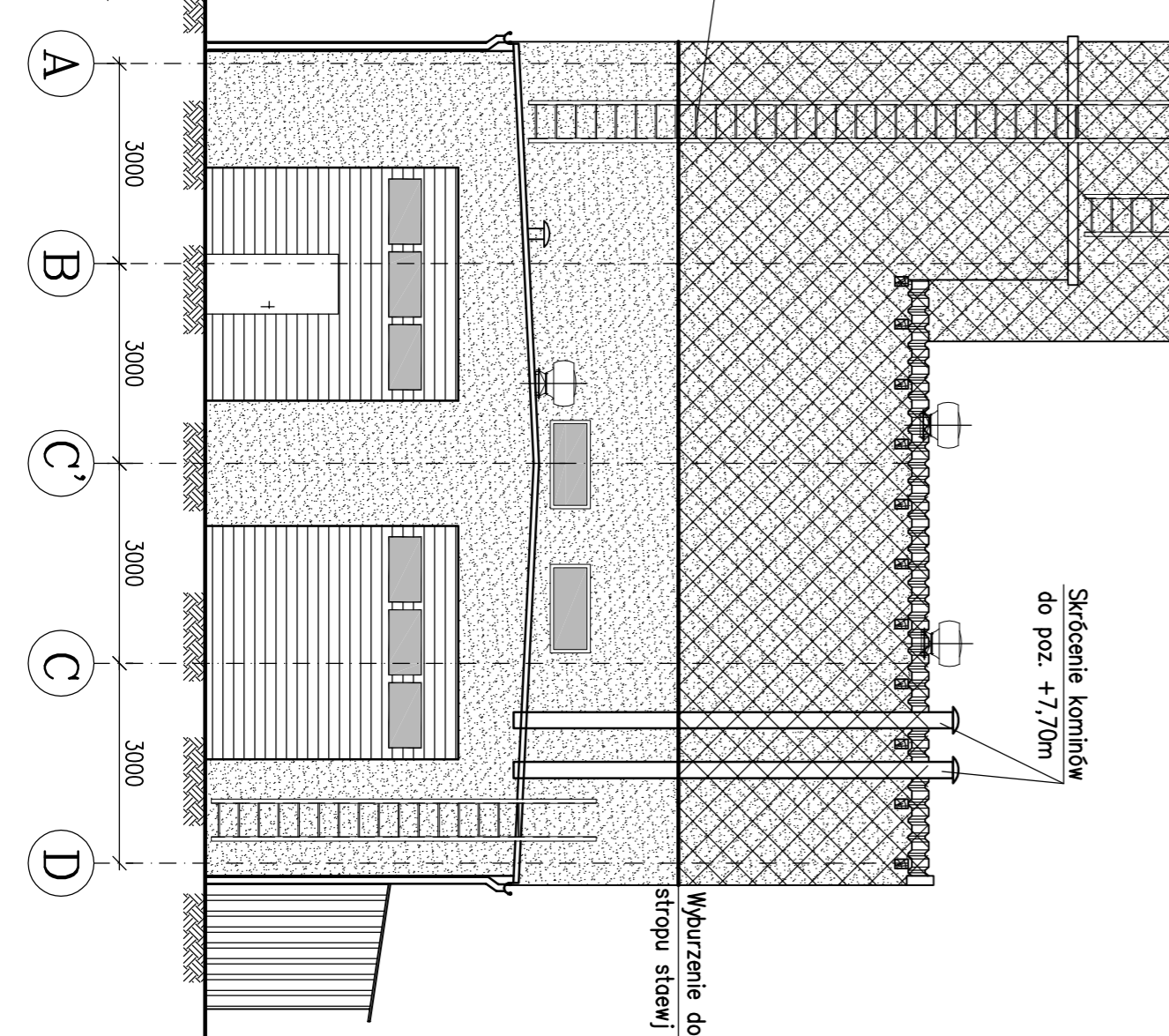
Elewacja w osi "D"

Stan istniejący - wyburzenia i demontaże
Skala 1:100

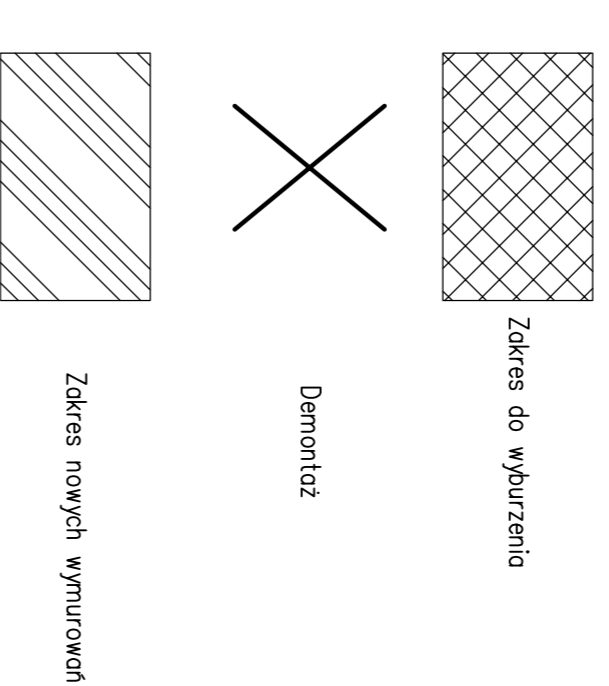


Elewacja w osi "r"

Stan istniejący - wyburzenia i demontaże
Skala 1:100



Legenda:



PODSZTAWOWE MATERIAŁY

- Beton C25/30
- Siat Zbrojeniowa A-IIIN
- ABIZOL R-P
- Papa asfaltowa
- Siat konstrukcyjna S235JR
- Pustaki MAX

UWAGI TECHNICZNE

1. WYMIARY PODANO W mm
2. KONSTRUKCJĘ ZABEZPIECZYĆ ANTYKOROZYJNIE
3. OKAZ FIZ.
4. WSZYSTKIE WYMIARY POTWIERDZIĆ NA BUDOWIE
5. POD NADZOREM OSOB POSIADAJĄCYCH NALEŻY PROWADZIĆ UPRAWNIENIA PRZEWIDZIANE W PRAWIE BUDOWLANYM
6. NIE WYKŁUCZA SIĘ, ŻE W MIESCACH PROJEKTOWANYCH FUNDAMENTÓW MOGA ISTNIEĆ STARE FUNDAMENTY ORAZ NIEZNANE UZBROJENIE TERENU. WSZYSTKIE POZOSTAŁOŚCI FUNDAMENTÓW, ISTNIEJĄCYCH NALEŻY USUNĄĆ, NATOMIAST ISTNIEJĄCE UZBROJENIE ZDEMONTOWAĆ LUB PRZEŁOŻYĆ
6. POZIOMI TERENU - 30/1,1 m n.p.m.



KRZYSZTOF SZEŁIGA
ul. Czesłochowska 3/5, 44-100 Gliwice
tel. 606 976 956; tenescod@wp.pl

PROJEKT - WIZJON - SYMBOLOGIA ARCHITEKTURA - INŻYNIERIA
Projekt wyburzeń budynku kotłowni na terenie
Adres ul. Dzikwa 3, 41-935 Bytom;
Inwestycji Działka nr. 1923/262

Projektant:	Upr. nr	Podpis	Faza	PBW	Bronza	A/K	Skala
inż. Krzysztof Szeliگا	SK/2115/						1:100
Sprawdził:	SK/2560/						
mgr inż. Ziemowit Nowok	POK/09						

Elewacje
Stan istniejący