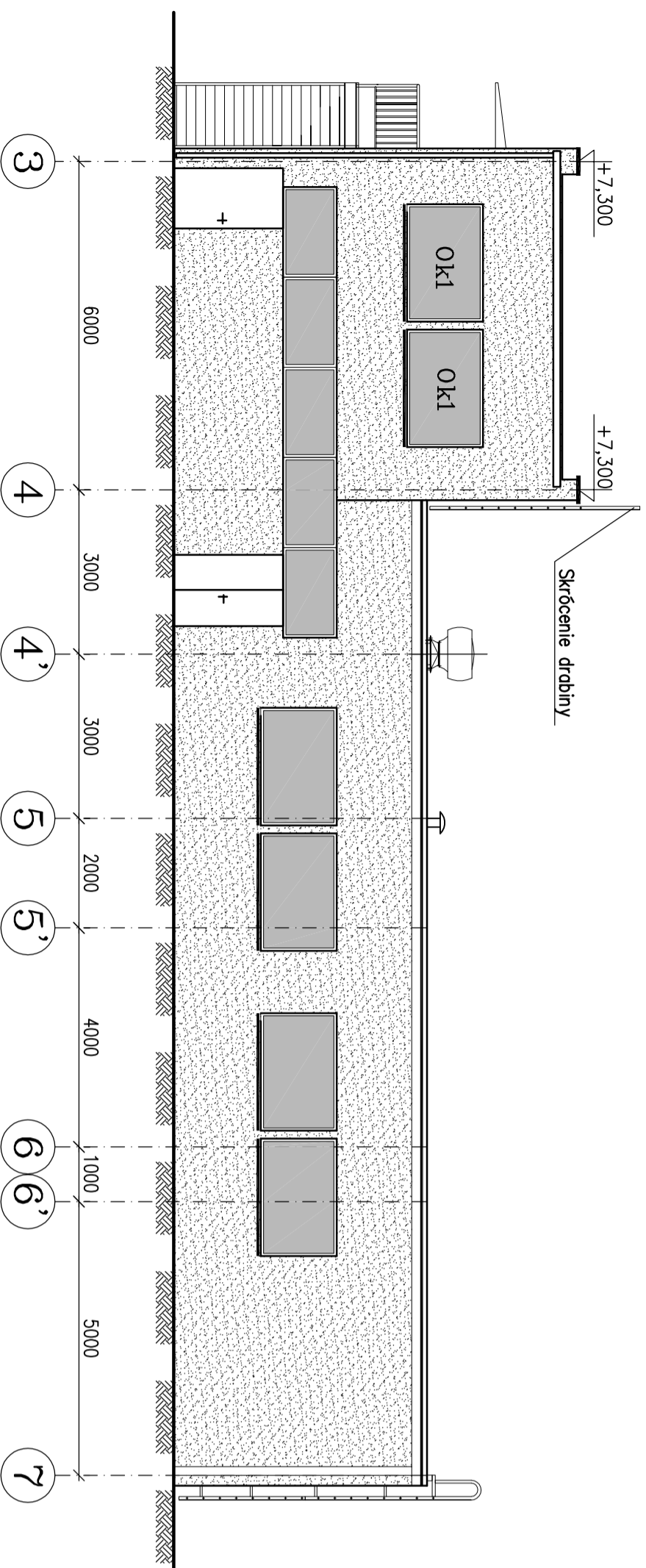


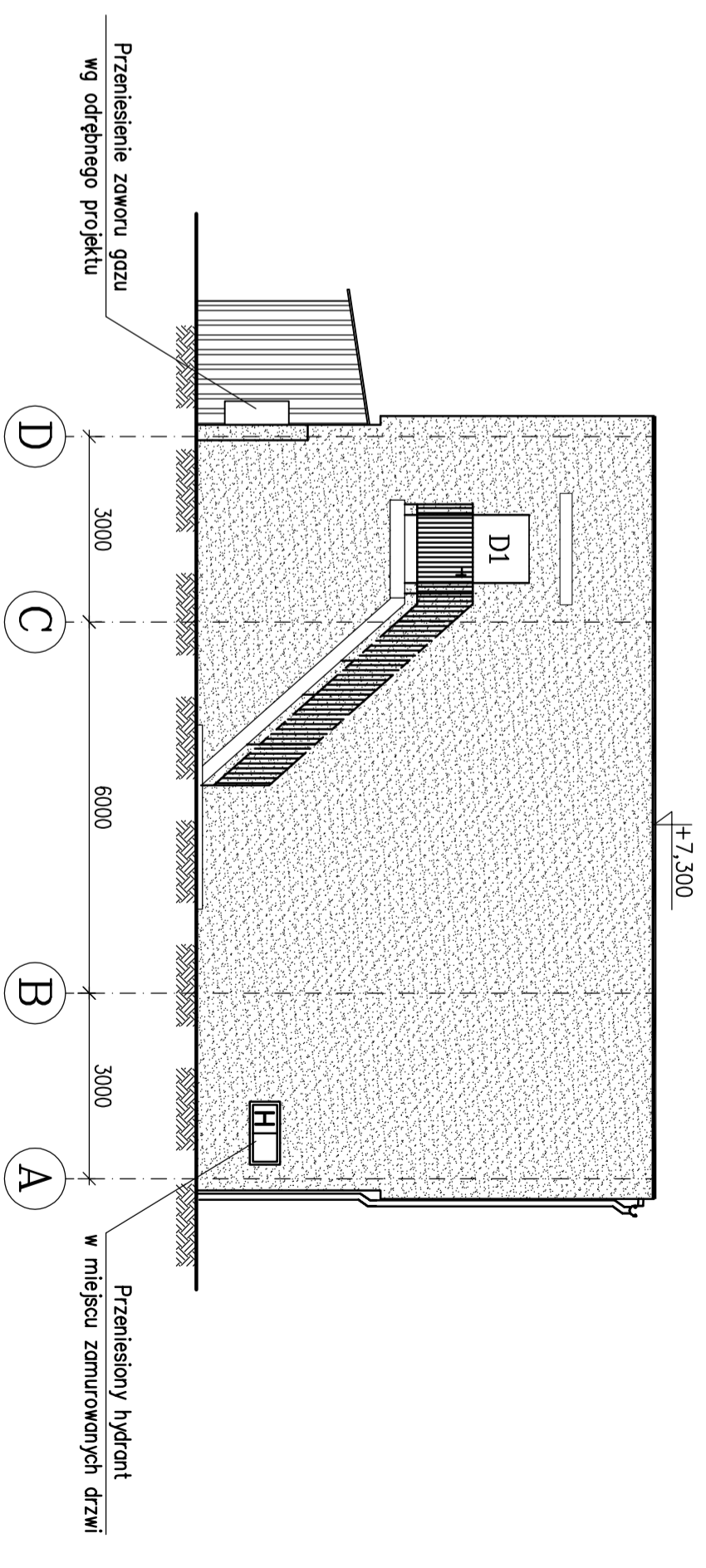
## Elewacja w osi "A"

Stan projektowany  
Skala 1:100



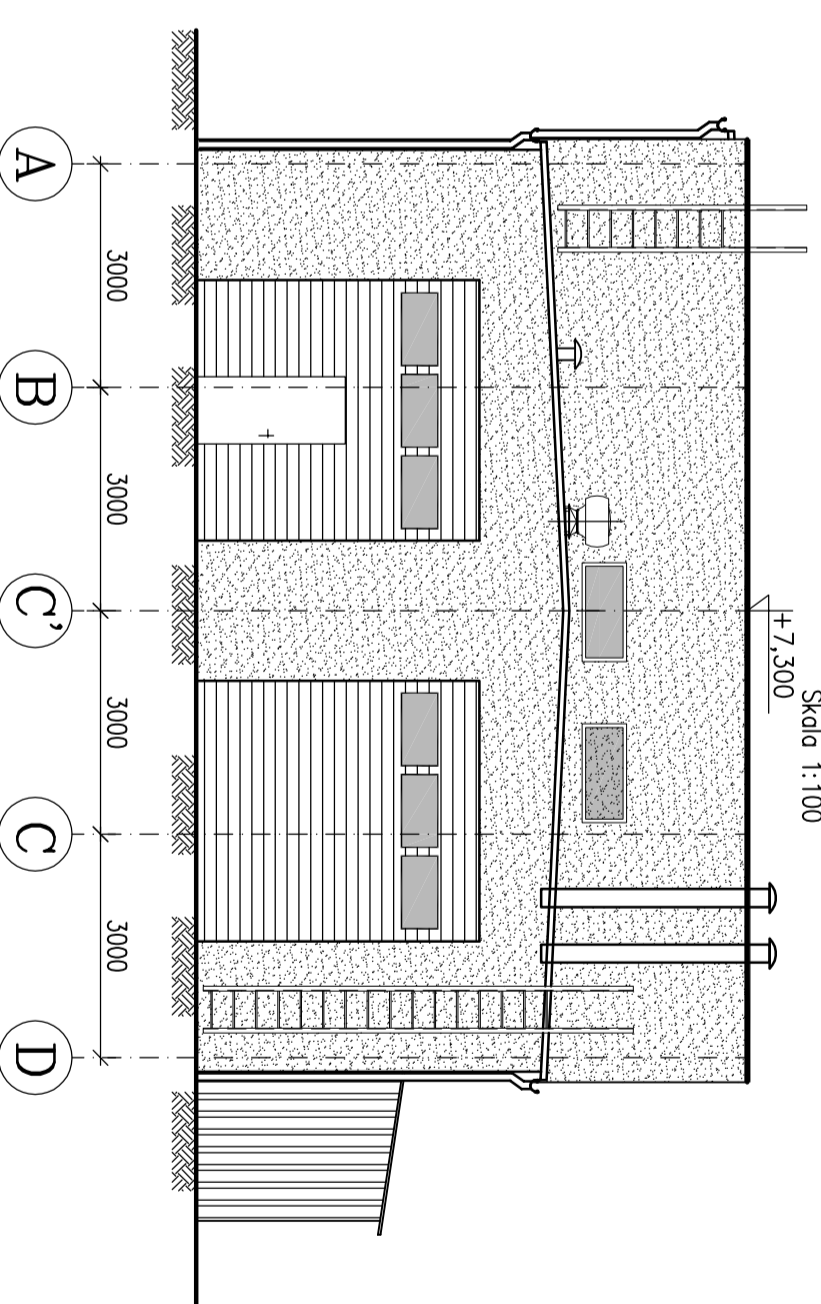
## Elewacja w osi "1"

Stan projektowany  
Skala 1:100



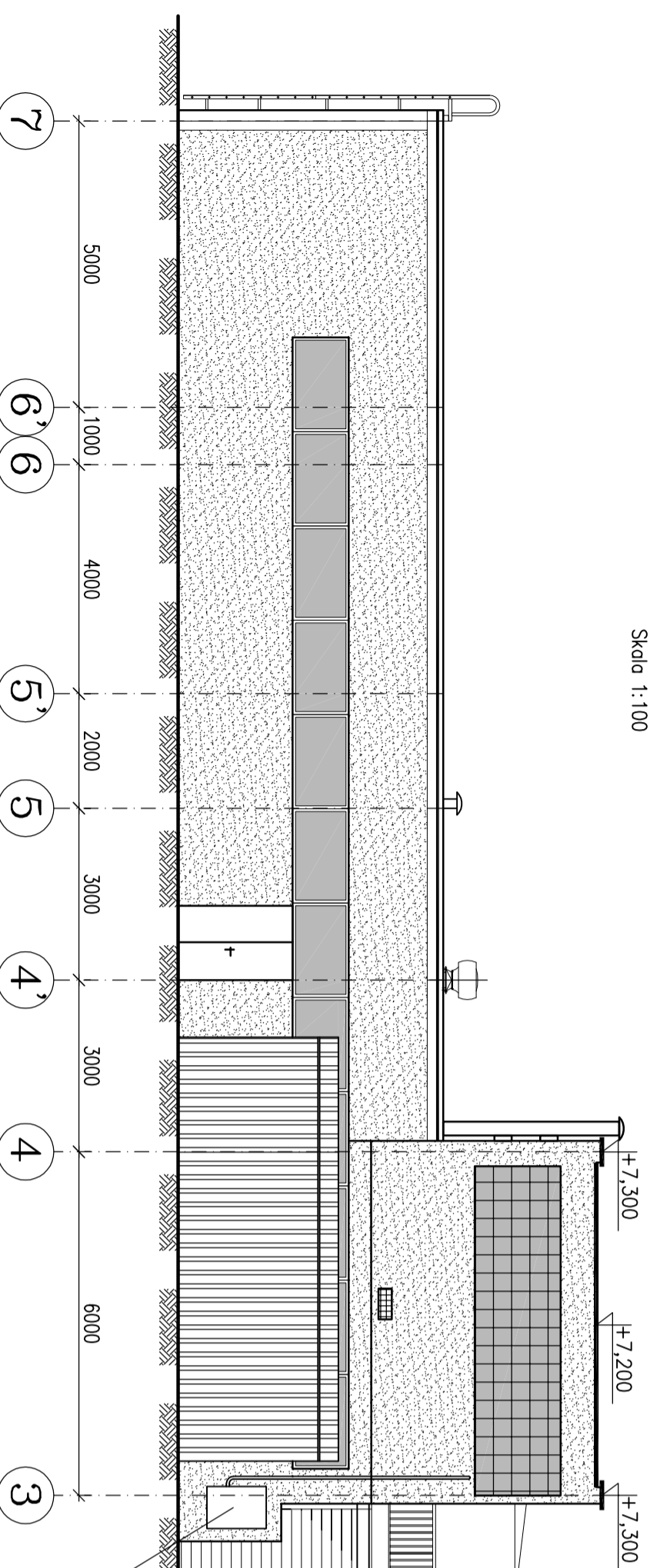
## Elewacja w osi "r"

Stan projektowany  
Skala 1:100



## Elewacja w osi "D"

Stan projektowany  
Skala 1:100



### PODSTAWOWE MATERIAŁY

- Beton C25/30
- Stal Zbrojona A-IIIIN
- ABIZOL R4P
- Papi asfaltowa
- Stal konstrukcyjna S235JR
- Pustaki MAX

### UWAGI TECHNICZNE

1. WYMIARY PODANO W mm
2. KONSTRUKCJĘ ZABEZPIECZYĆ ANTYKOROZYJNIE ORAZ PROZ
3. WSZYSTKIE WYMIARY POTWIERDZIĆ NA BUDOWIE
4. WSZYSTKIE PRACE BUDOWLANE NALEŻY PROWADZIĆ POD NADZOREM OSÓB POSIADAJĄCYCH ODPowiednie UPRAWNIENIA PRZEWIDZIANE W PRAWIE BUDOWLANYM
5. NIE WYKLUKWA SIĘ, ŻE W MIEJSCACH PROJEKTOWANYCH FUNDAMENTÓW MOGĄ ISTNIEĆ STARE FUNDAMENTY ORAZ NIEZJANE UZBROJENIE TERENU. WSZYSTKIE POZOSTAŁOŚCI FUNDAMENTÓW ISTNIEJĄCYCH NALEŻY USUNĄĆ, NATOMIAST ISTNIEJĄCE UZBROJENIE ZDEMONTOWAĆ LUB PRZEŁOŻYĆ
6. POZIOM TERENU - 301,1 m n.p.m.

**TRANS-GAP**  
PROJEKTY - NADZORY - ŚMIEDZIA ENERGETYCZNE - TUMAZEWA  
ul. Czestochowska 3/5; 44-100 Gliwice  
tel. 606 976 956; transcod@wp.pl

Projekt: Projekt wyburzeń budynku kolumni na terenie Rejonu nr 3 w Bytomiu.  
Adres: ul. Dzywna 3, 41-935 Bytom.  
Działka nr: 1525/262

Zespół projektowy: Upr. nr Podpis  
inż. Krzysztof Szeliga PKOK/08  
mgr inż. Ziemwił Nowicki POK/09

Faza PBW  
Numer projektu  
K17

Projektant: inż. Krzysztof Szeliga  
Szkic: 1:100  
Data: 09.2012r.  
Elewacje  
Stan projektowany