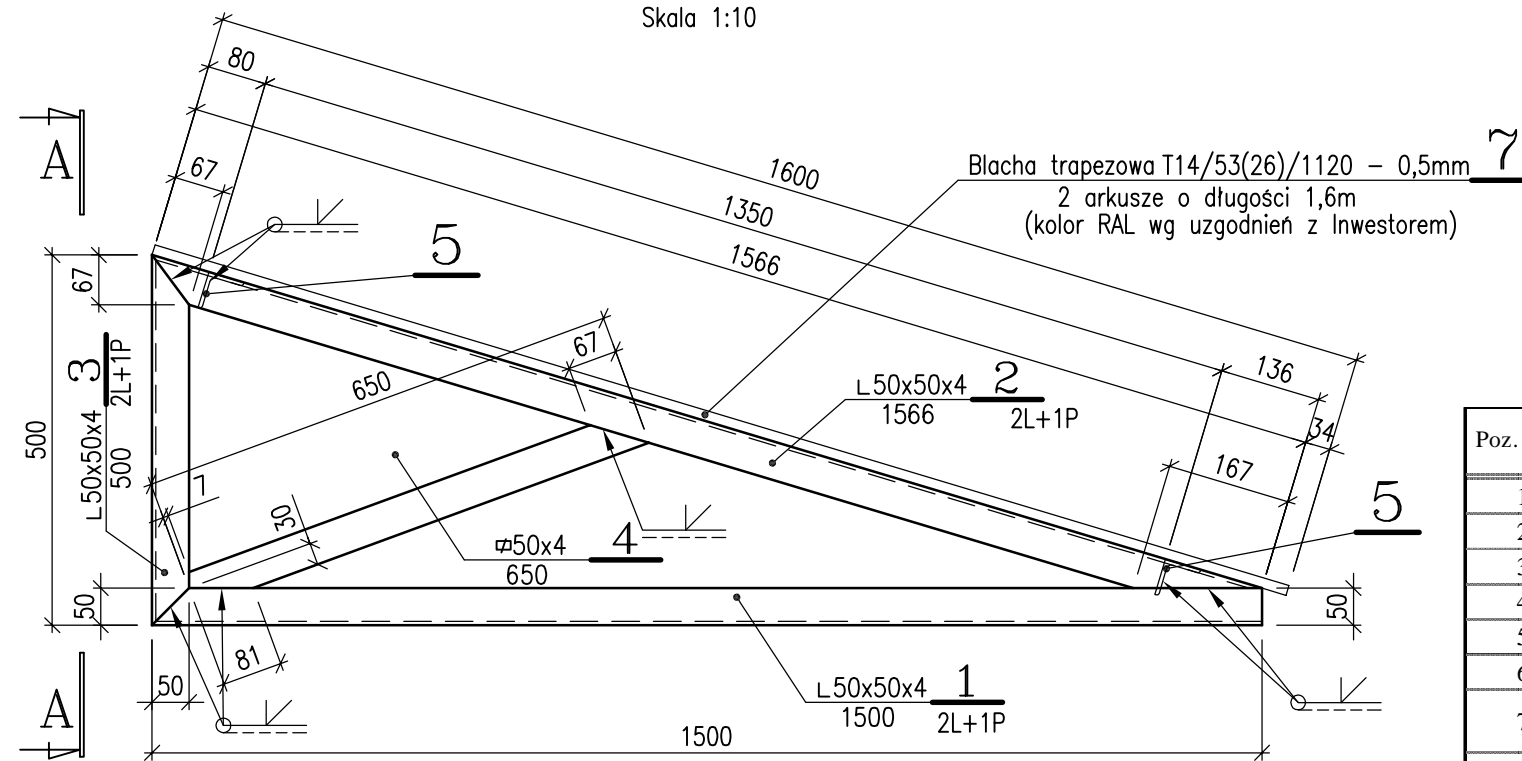


# Daszek D1, wyk. 1x

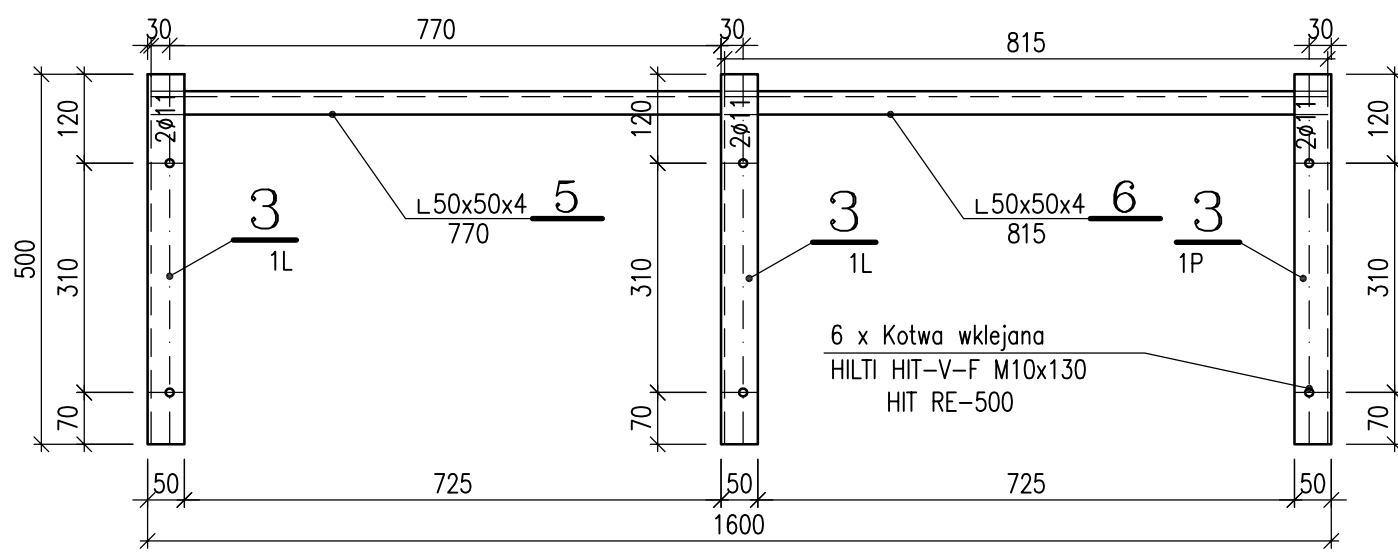
Skala 1:10



Poz.	Ilość	Wyszczególnienie	Długość	Masa [kg]		Pow.malowania [m <sup>2</sup> ]		Gatunek materiału	Uwagi
				jedn.	całk.	jedn.	całk.		
1	3	L 50x4	1500	5,66	17,0	0,291	0,87	S235JR	2 Lewe, 1 Prawy
2	3	L 50x4	1566	5,90	17,7	0,304	0,91	S235JR	2 Lewe, 1 Prawy
3	3	L 50x4	500	1,89	5,7	0,097	0,29	S235JR	2 Lewe, 1 Prawy
4	3	bl. 4x50	650	1,02	3,1	0,070	0,21	S235JR	
5	2	L 50x4	770	2,90	5,8	0,149	0,30	S235JR	
6	2	L 50x4	815	3,07	6,1	0,158	0,32	S235JR	
7	2	Blacha trapezowa T14/53(26)/1120 - 0,5mm	1600						
	6	HILTI HIT-V-F M10x130 + HIT RE-500							
		Dodatek na spoiny 1,8%			1,0				
				<b>1 x=</b>	<b>56,3</b>		<b>2,90</b>		


## A-A

Skala 1:10



### UWAGI TECHNICZNE

1. WYMIARY PODANO W mm
2. KONSTRUKCJĘ ZABEZPIECZYĆ ANTYKOROZYJNIE ZGODNIE Z OPISEM TECHNICZNYM
3. WSZYSTKIE WYMIARY POTWIERDZIĆ NA BUDOWIE
4. RYSUNEK ROZPATRYWAĆ ŁĄCZNIE Z RYSUNKIEM NR: K21
5. STAL KONSTRUKCYJNA - S235JR
6. POŁĄCZENIA NA ŚRUBY kl.8,8.
7. NAKRĘTKI wg PN-EN ISO 4034.



PROJEKTY - NADZORY - ŚWIADECTWA ENERGETYCZNE - TŁUMACZENIA

KRZYSZTOF SZELIGA  
ul. Częstochowska 3/5; 44-100 Gliwice  
tel. 606 976 956; transcad@wp.pl

Projekt: Projekt wyburzeń budynku kotłowni na terenie Rejonu nr 3 w Bytomiu		Skala: <b>1:10</b>	
Adres inwestycji: ul. Drzewna 3, 41-935 Bytom; Działka nr: 1525/262		Data: 10.2012r.	
Zespół projektowy	Upr. nr	Podpis	Faza <b>PW</b> Branża <b>K</b>
		<b>K21.5</b>	
Projektował: inż. Krzysztof Szeliga		SLK/2115/PWOK/08	<h2>Schody</h2> <p>Daszek D1</p>
Sprawdził: mgr inż. Ziemowit Nowak		SLK/2560/POOK/09	

ŚRUBA	M10	M12	M16	M20	M24	M27	M30
SYMBOL	*	*	⊕	⊕	⊕	⊕	⊕
OTWÓR	12	14	18	22	26	30	33

KLASA KONSTRUKCJI SPAWANEJ - 2 wg PN-87/M-69008 z<sub>A</sub> = 2  
NIEOZNACZONE SPOINY PACHWINOWE a = 4 mm  
NIEOZNACZONE SPOINY CZOŁOWE - V (na pełen przetop)