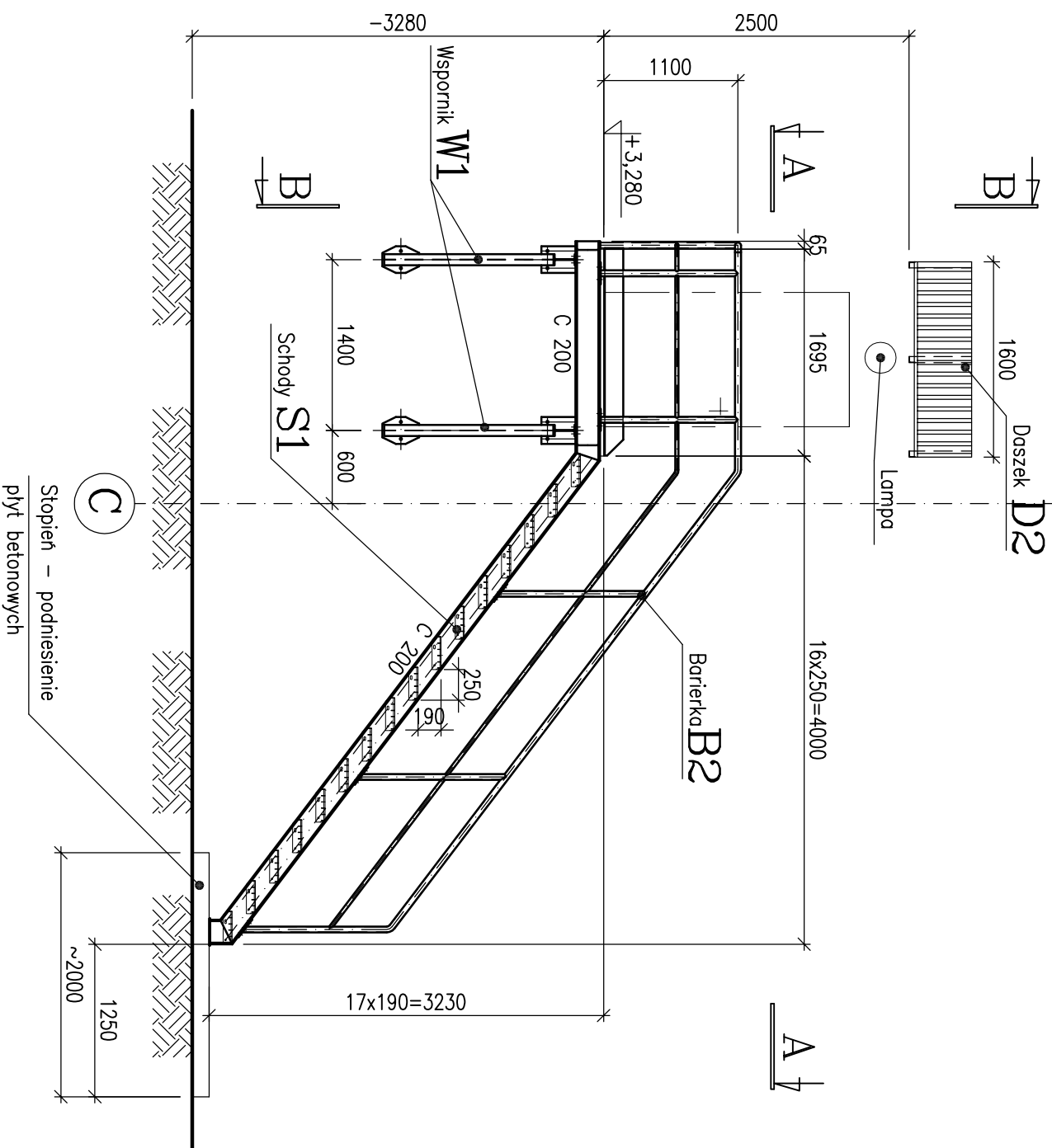


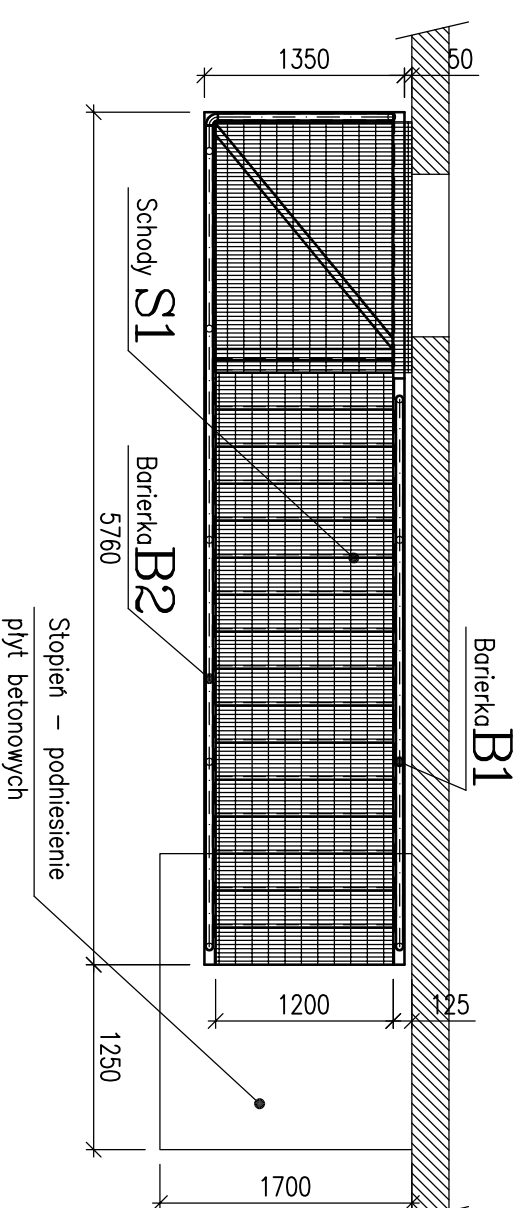
Schody, wyk. 1x

Skala 1:50



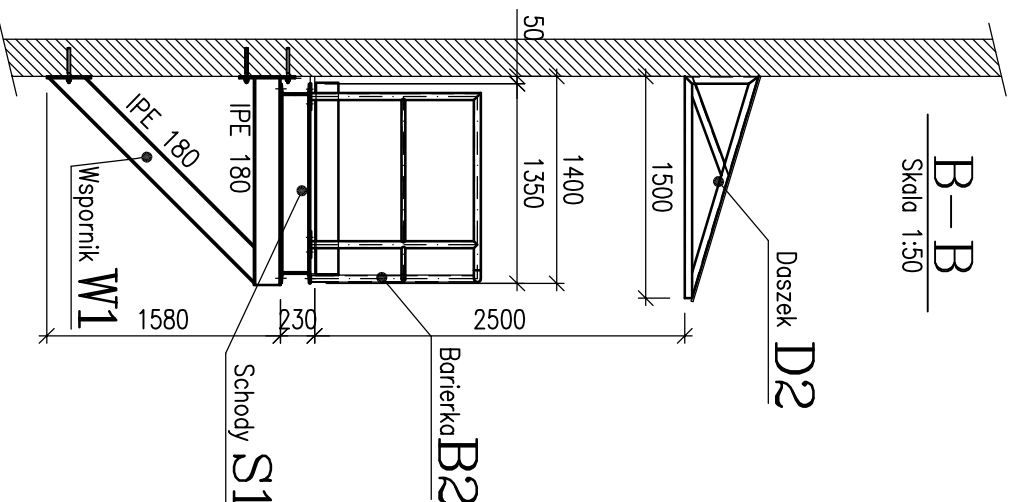
A-A

Skala 1:50



B-B

Skala 1:50



Wykaz elementów:


Element	Sztuki	Nr rysunku
Schody S1	1	K21.1
Wspornik W1	2	K21.2
Barierka B1	1	K21.3
Barierka B2	1	K21.4
Daszek D1	1	K21.5

UWAGI TECHNICZNE

1. WYMIARY PODANO W mm
2. KONSTRUKCJĘ ZABEZPIECZYĆ ANTYKOROZYJNIE ZGODNIE Z OPISEM TECHNICZNYM
3. WSZYSTKIE WYMIARY POTWIERDZIĆ NA BUDOWIE
4. WSZYSTKIE PRACE BUDOWLANE NALEŻY PROWADZIĆ POD NADZOREM OSÓB POSIADAJĄCYCH ODPowiednie UPRAWNIENIA PRZEWIDZIANE W PRAWIE BUDOWLANYM
5. STAL KONSTRUKCYJNA - S235JR
6. POŁĄCZENIA NA ŚRUBY kl.8,8.
7. NAKRĘTKI wg PN-EN ISO 4034.

SRUBA	M10	M12	M16	M20	M24	M27	M30
SYMBOL	*	*	⊕	⊕	⊕	⊕	⊕
OTWÓR	12	14	18	22	26	30	33

KLASA KONSTRUKCJI SPAWANEJ - 2
wg PN-87/M-69008
NIEZNAJCZONE SPOINY PACHWINOWE Q = 4 mm
NIEZNAJCZONE SPOINY CZODKOWE - V (na pełen przebieg)



TRANS-CAD
PROJEKTY - NADZORY - ŚWIADCZENIA ENERGETYCZNE - TŁUMACZENIA

ul. Częstochowska 3/5; 44-100 Gliwice
tel. 606 976 956; transcadd@wp.pl

Projekt: **Projekt wyburzenia budynku kotłowni na terenie Rejonu nr 3 w Bytomiu**

Adres inwestycji: **ul. Drzewna 3, 41-935 Bytom; Działka nr: 1525/262**

Projektował:	mgr inż. Krzysztof Szelięga	Upr. nr:	SLK/2115/PWOK/08
Sprawił:	mgr inż. Ziemowit Nowak	Upr. nr:	SLK/2560/POOK/09

Skala: **1:50**

Data: 10.2012r.

KRZYSZTOF SZEŁIGA

ul. Częstochowska 3/5; 44-100 Gliwice

tel. 606 976 956; transcadd@wp.pl

Zespół projektowy	Upr. nr	Podpis	Faza	Numer projektu
			PW	
Schody				K21
Rysunek zestawczy				