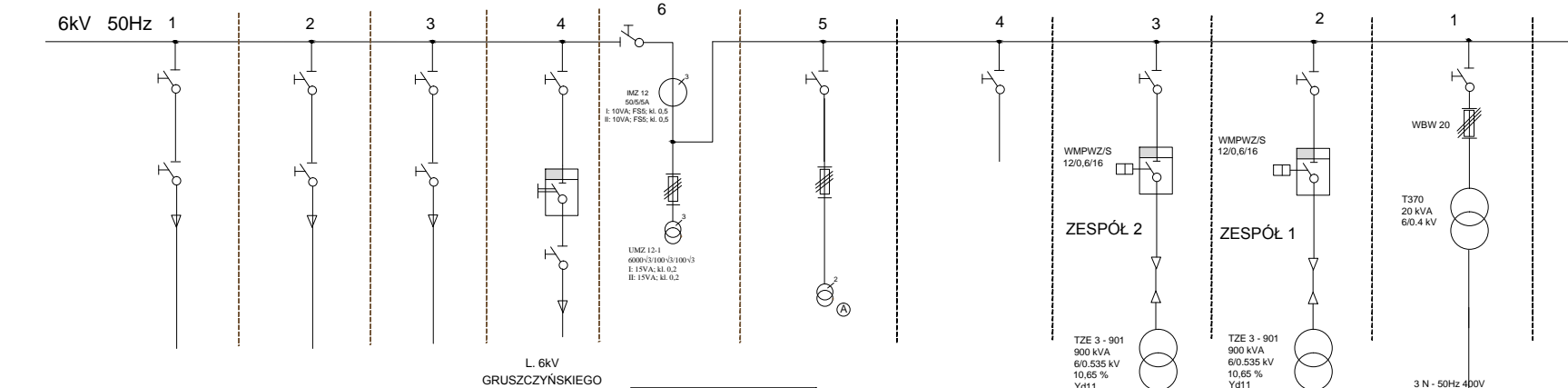


STACJA PROSTOWNIKOWA TRAKCYJNA NR - 08 SOSNOWIEC "PORĄBKA"

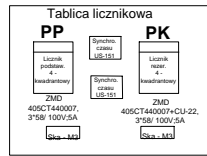
CZĘŚĆ BZE

CZĘŚĆ T.ŚL. S.A.

Rozdzielnia SN 6 kV

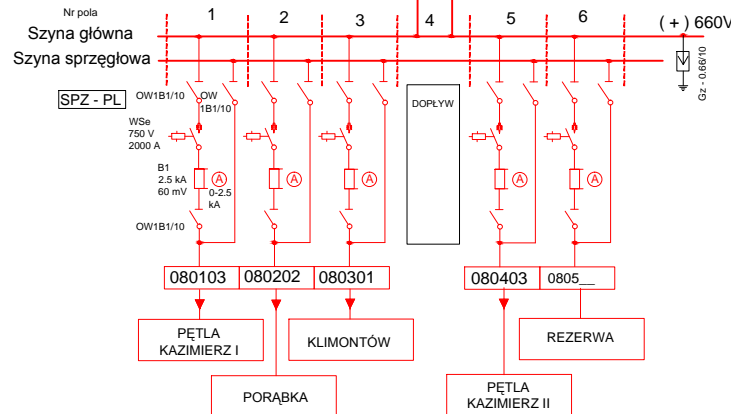


L 6kV
GRUSZCZYŃSKIEGO

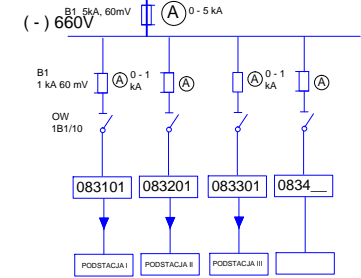


1	2	3	4	5	6
POTRZEBY WŁASNE	POMIAR	STEROWANIE ZESPÓŁU 1	STEROWANIE ZESPÓŁU 2	STEROWANIE ZESPÓŁU 3	AUTOMATYKA ZESPÓŁÓW

Rozdzielnia trakcyjna 660V



Szafa kabli powrotnych (-) 660 V



Projektował	Data	Wprowadził	Data	Podpis	Skala	Tramwaje Śląskie S.A. ul. Inwalidzka 5, 41-506 Katowice Dział Infrastruktury i Uzgodnień Technicznych	Schemat Układu Zasilania Sieci Trakcyjnej Tramwajowej Tramwaje Śląskie S.A.	Nr ark. 1/1	nr kol. 1
Opracował	03.2006r	G. Woźniak	Z. Szydło	03.2007		Edycja				
Sprawdził						05				
								Obszar zasilania nr 08 / R-1 Bedzin, stacja prostownikowa nr 08 - Porąbka	01-0108	