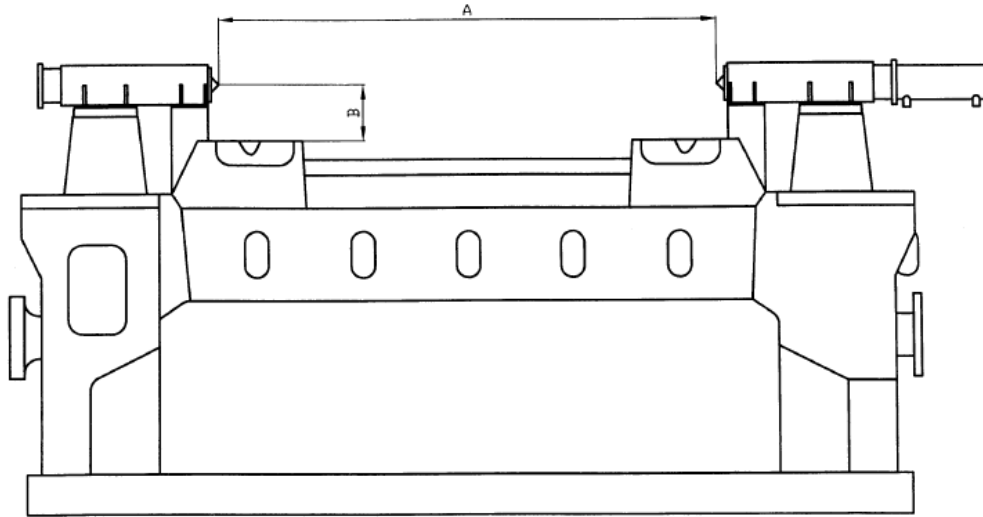


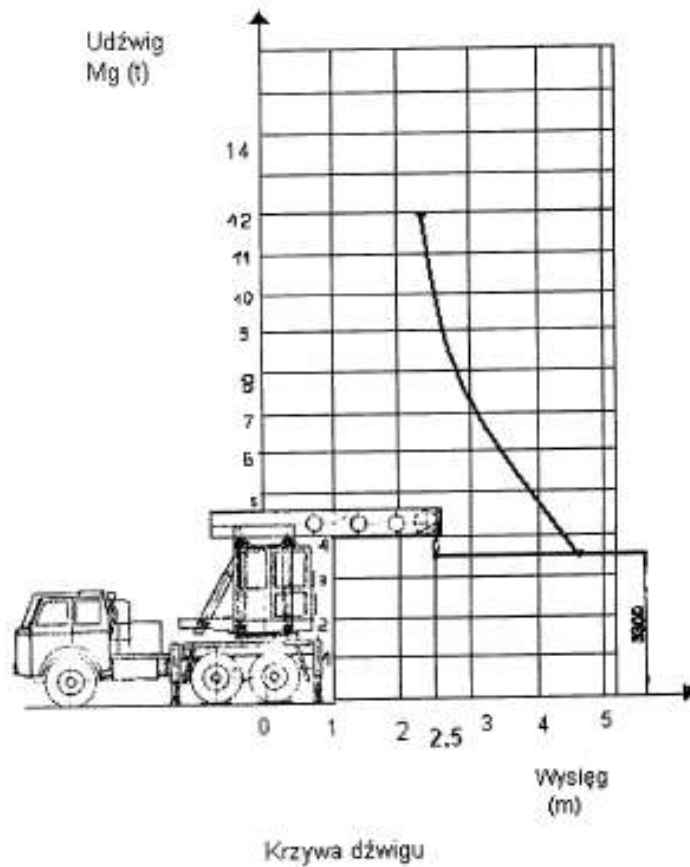
Rys. 1. Zwymiarowane promienie łuków.

A - maksymalna szerokość
między pinolami - 2340 mm

B - zakres regulacji wysokości
pinoli - od 260 do 335 mm
nad pgs



Rys. 2. Tokarka podtorowa - podstawowe parametry



Rys. 3.

Rys. 3 Wykres udźwigu i wysięgu żurawia DS.0125K