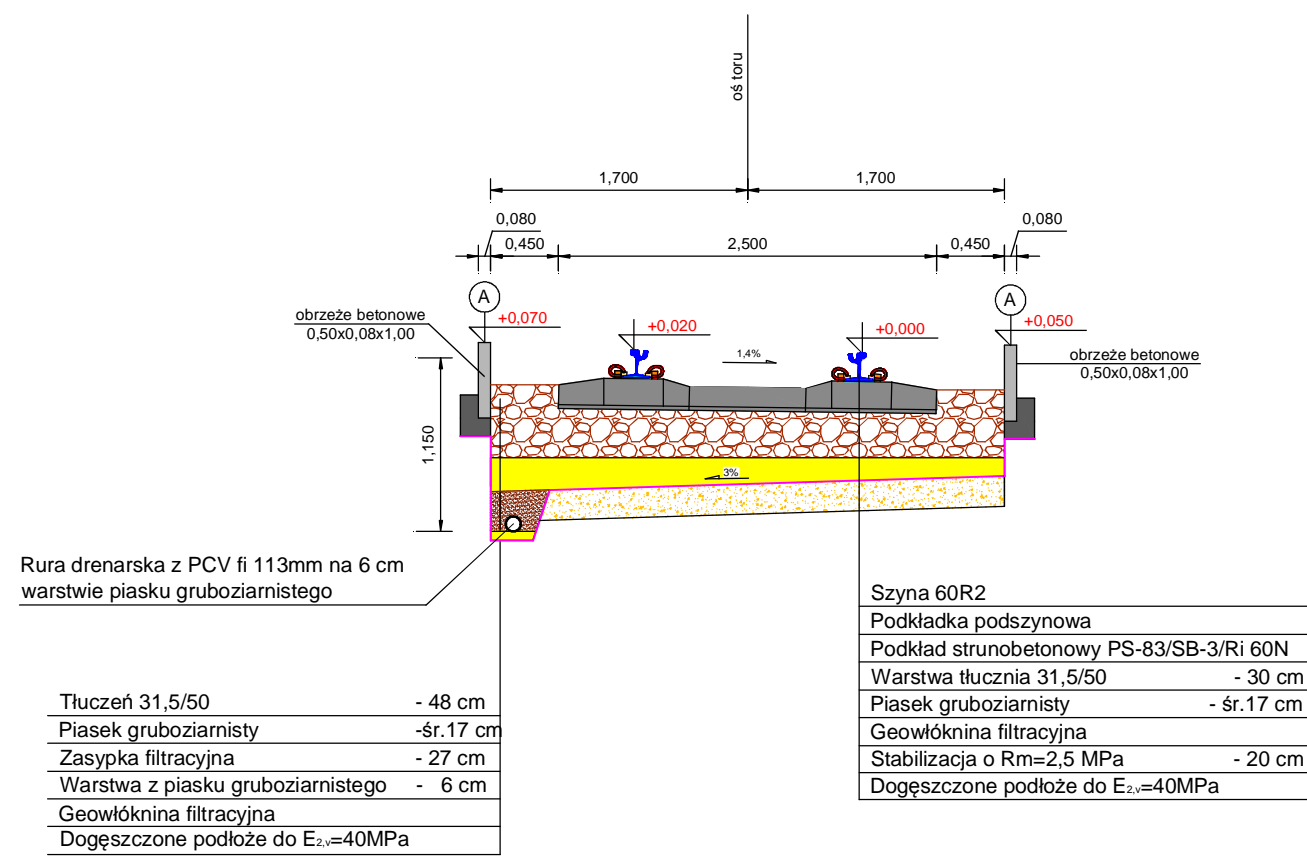
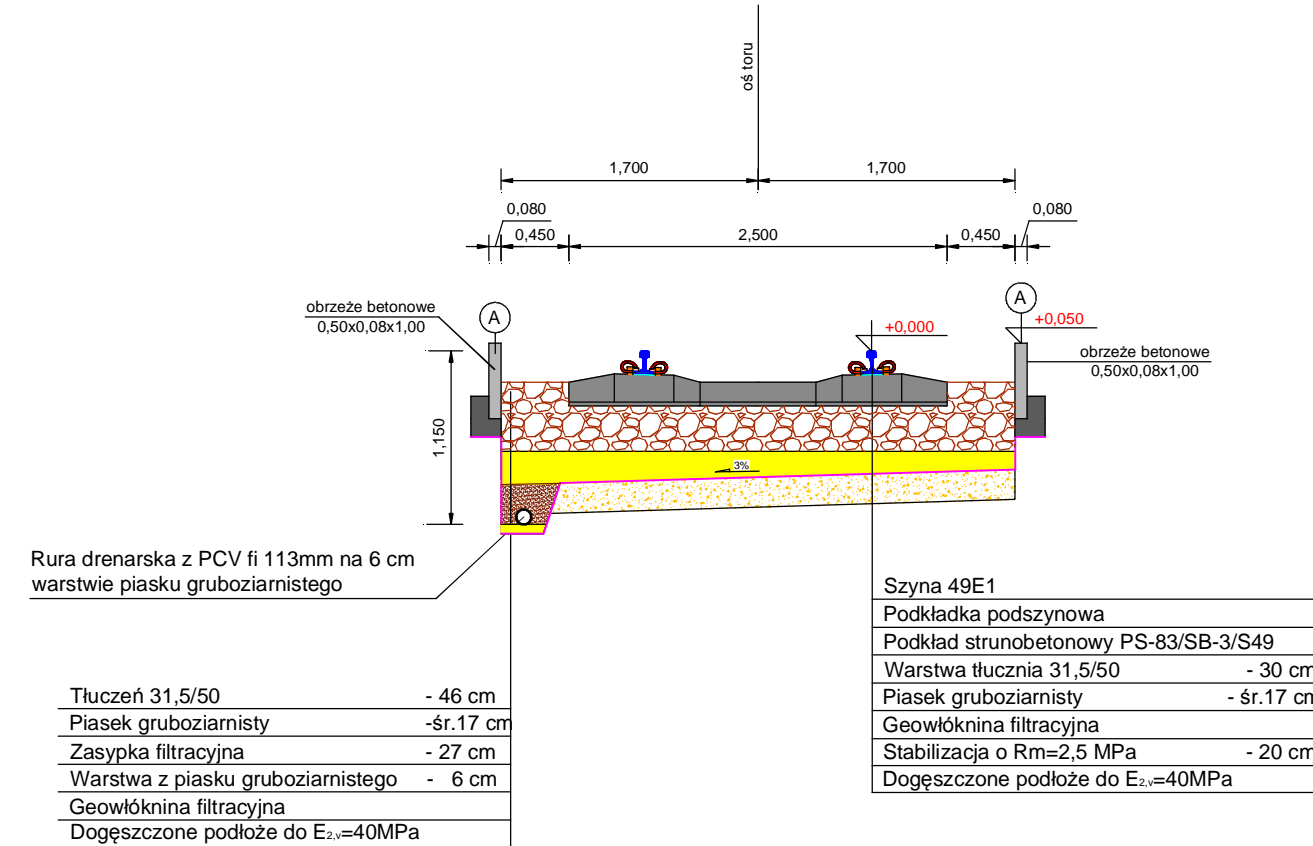


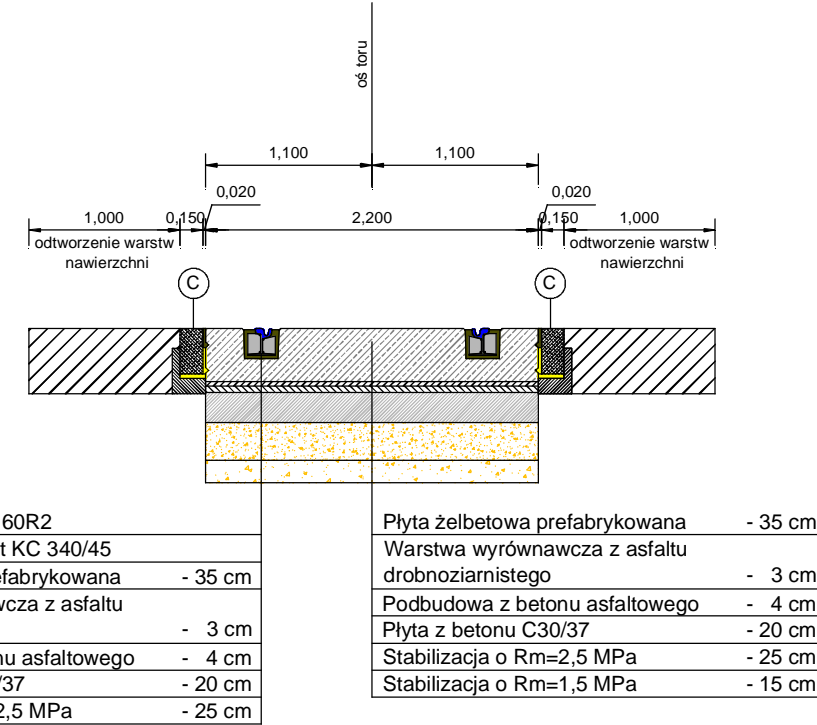
Torowisko wydzielone na łuku - szyna 60R2



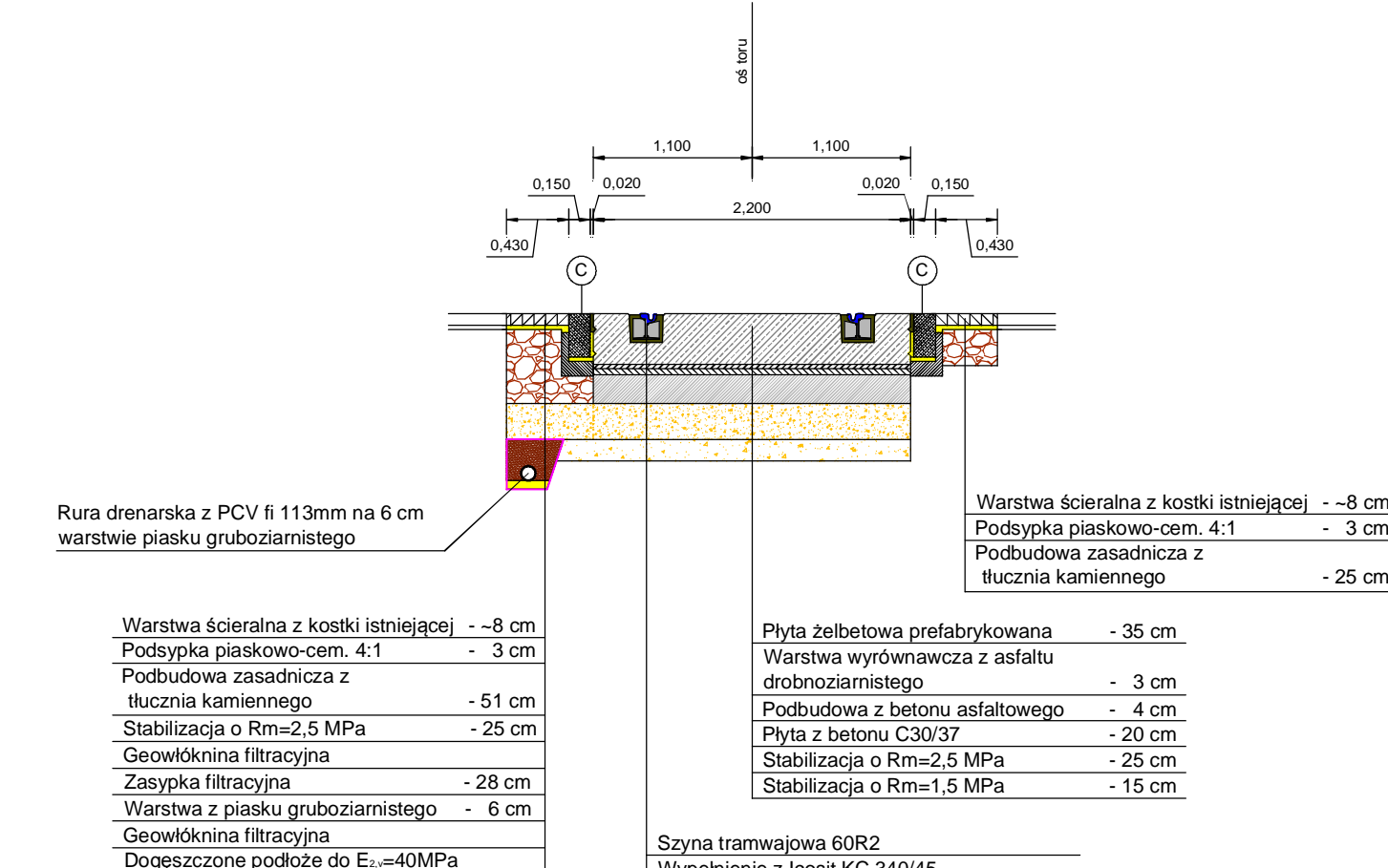
Torowisko wydzielone - szyna 49E1



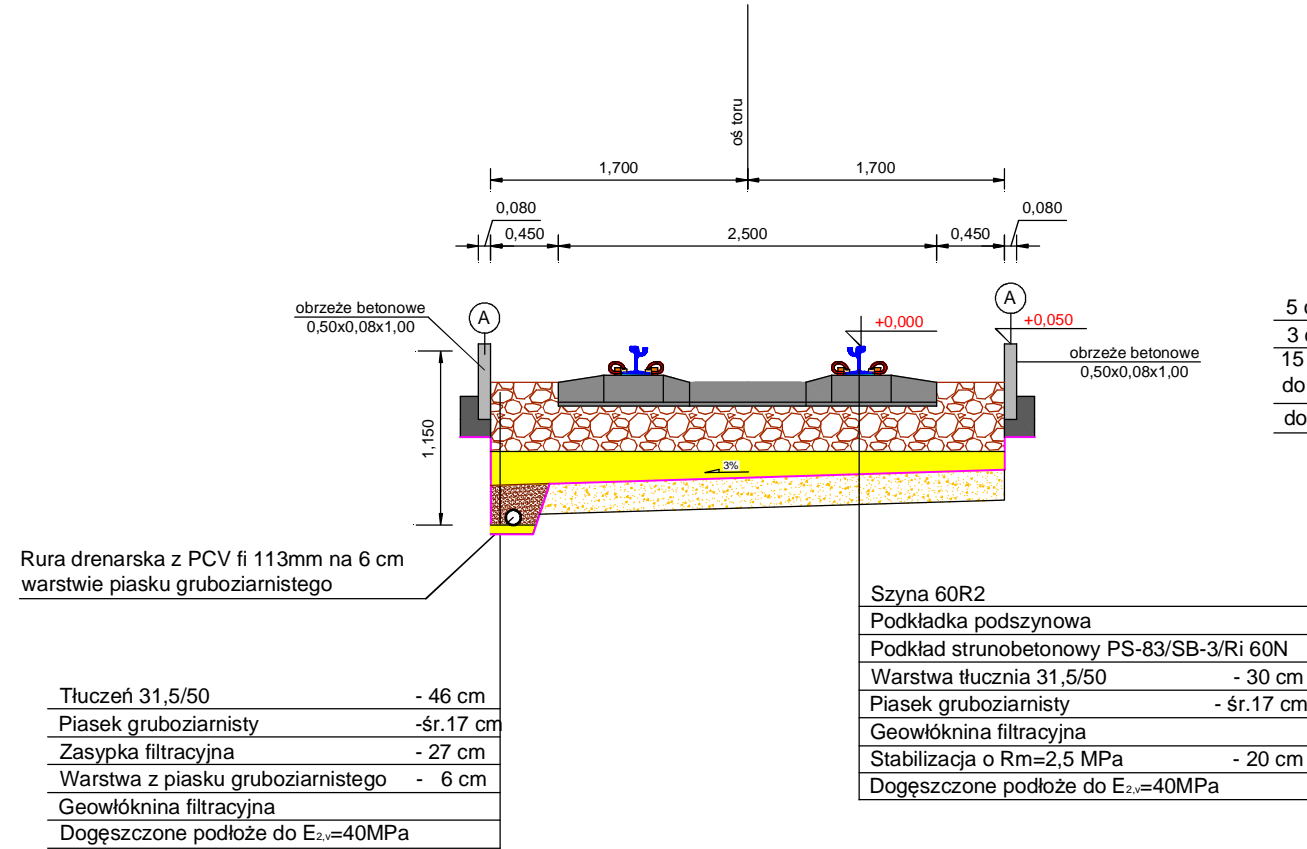
Przejazd drogowy - ul. Obrzeźna Północna



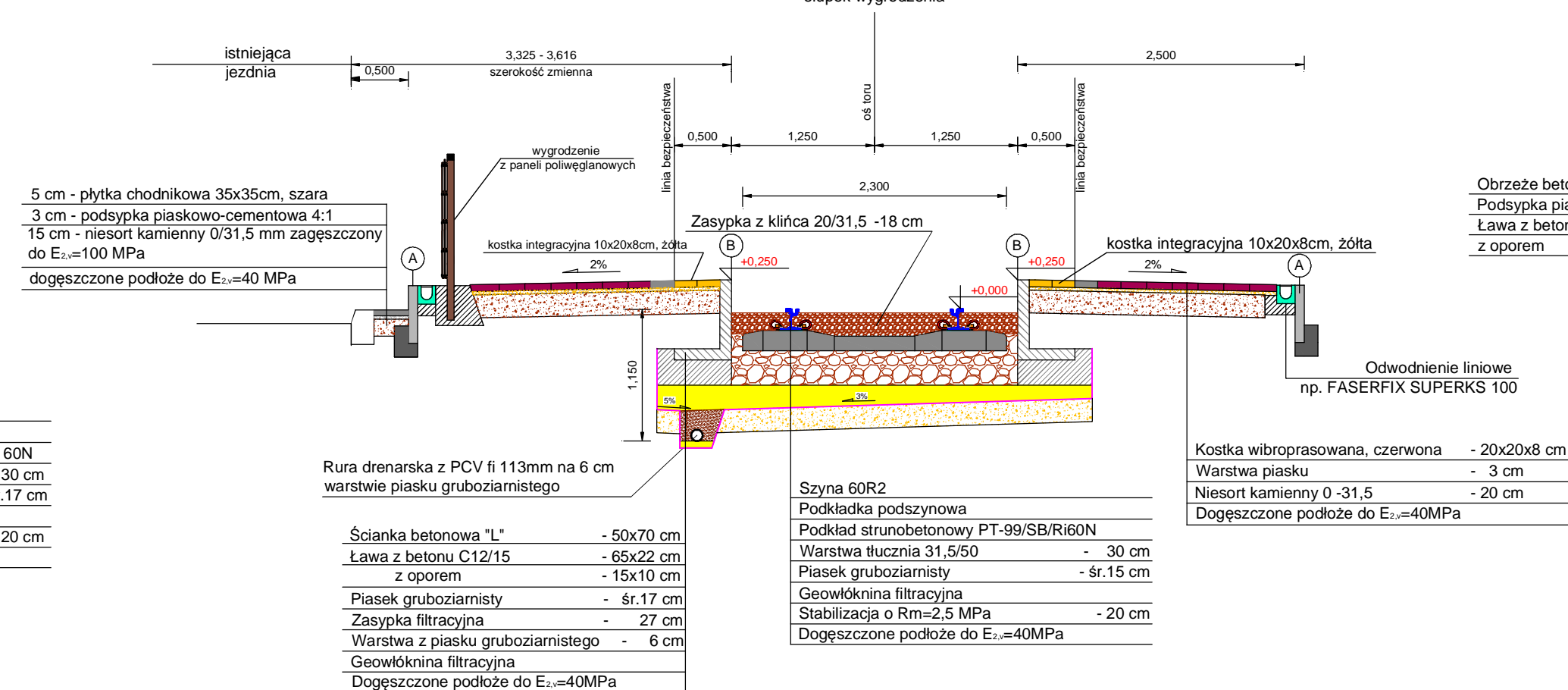
Przejazd drogowy - kostka



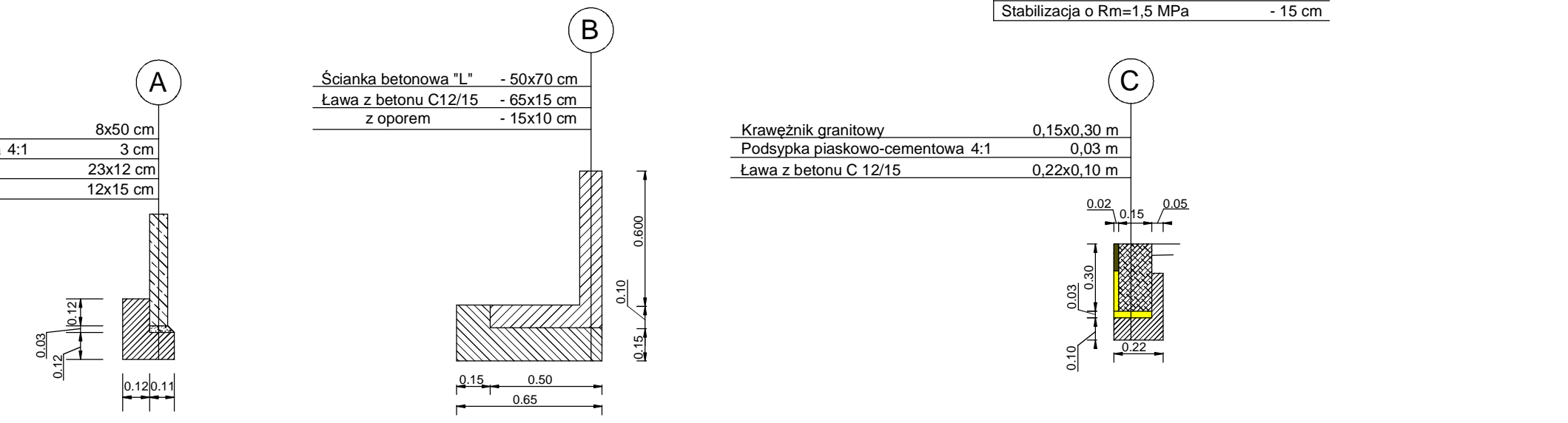
Torowisko wydzielone - szyna 60R2



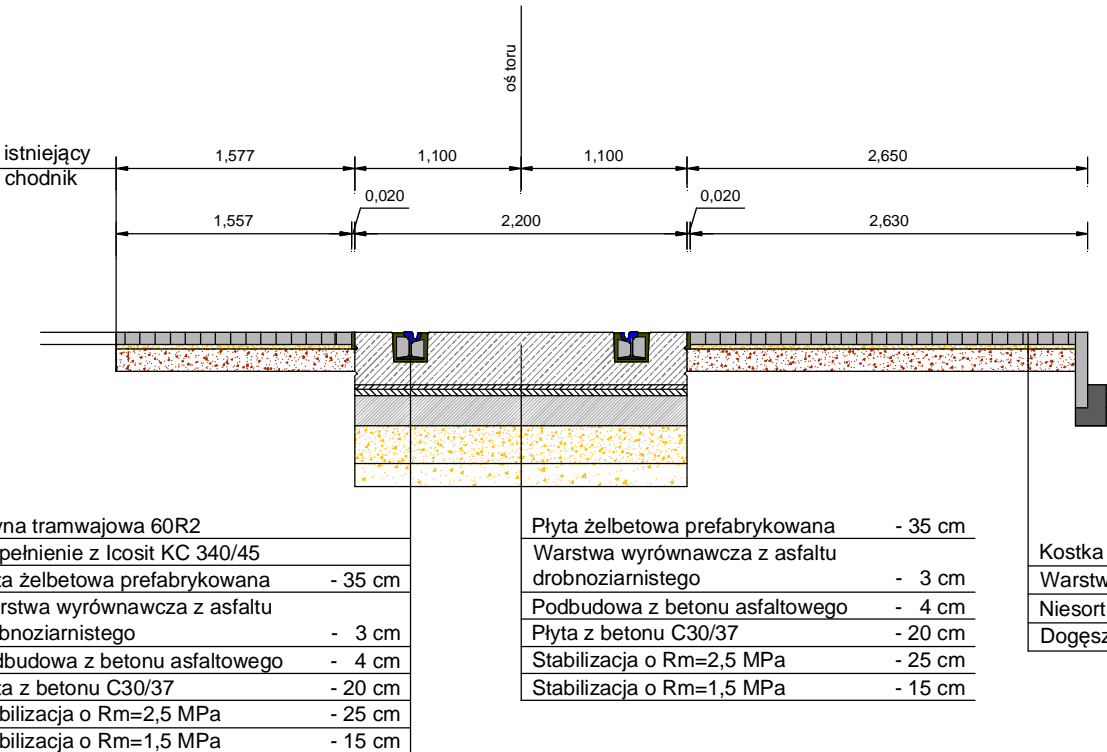
Obustronny peron - przekrój przez słupki wygradzenia



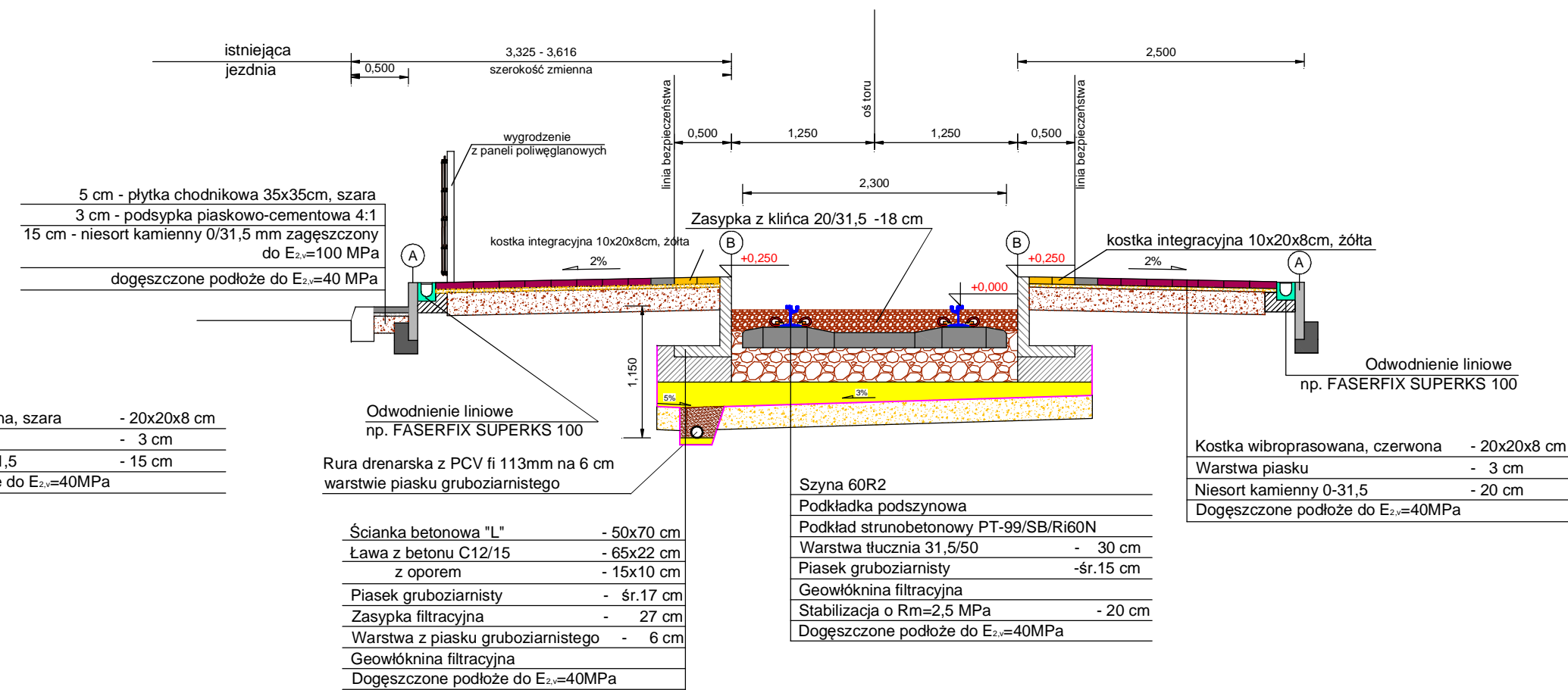
SZCZEGÓŁY SKALA 1:25



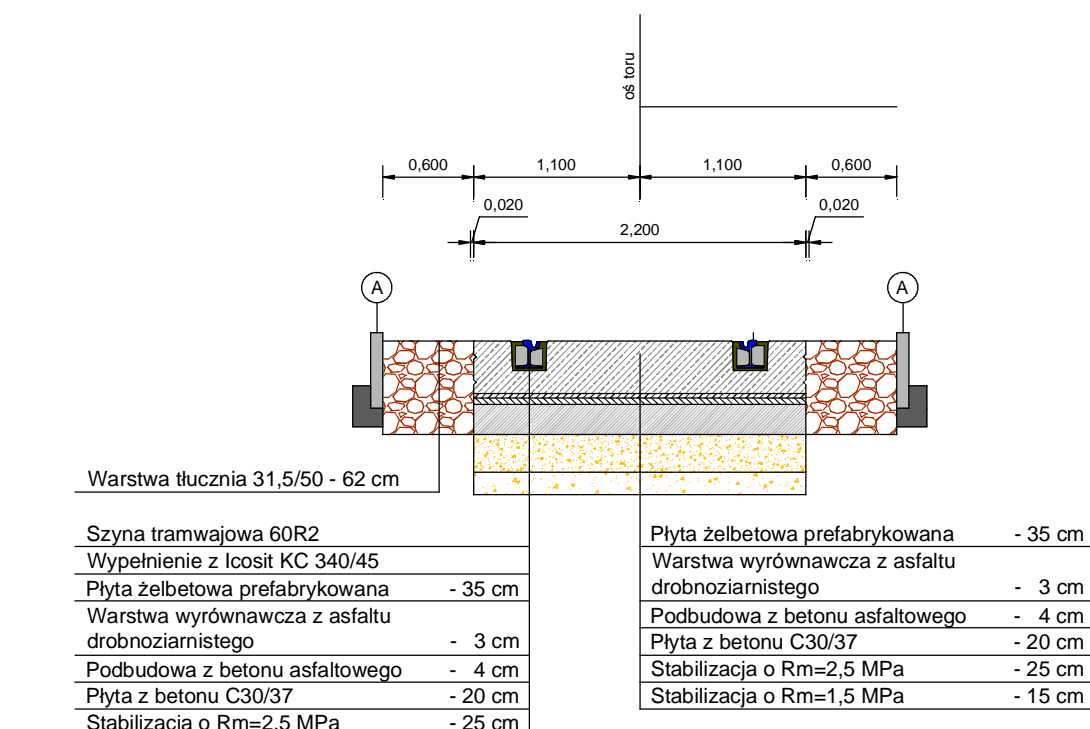
Przejście dla pieszych z chodnikiem



Obustronny peron - przekrój pomiędzy słupkami wygradzenia



Przejazd drogowy - ul. Obrzeźna Północna



 30-048 Kraków, ul. Czaplińskiego 3 e-mail: biuro@biup.pl	Inwestor: Tramwaje Śląskie S.A. 41-506 Chorzów, ul. Inwalidzka 5
	Projekt: Modernizacja przejazdu drogowo - tramwajowego w ul. Bernarda Świerczyńskiego - Obrzeźna Północna w Mysłowicach
Tytuł: Przekroje konstrukcyjne	Stadium opracowania: PROJEKT BUDOWLANY
Branża: Torowa	Projektant: mgr inż. Łukasz Feil MAP0408/P00L/11 spec. kolejowe
Zespół projektowy: mgr inż. Andrzej Feil OK 3-4840-38/2000 spec. lin. kolej. i stacja kolejowa	Sprawdzający: mgr inż. Łukasz Chruściński MAP0408/P00L/12 spec. kolejowe
Data: 11.2013	Rys.: T.4
Data: 11.2013	Skala: 1:50