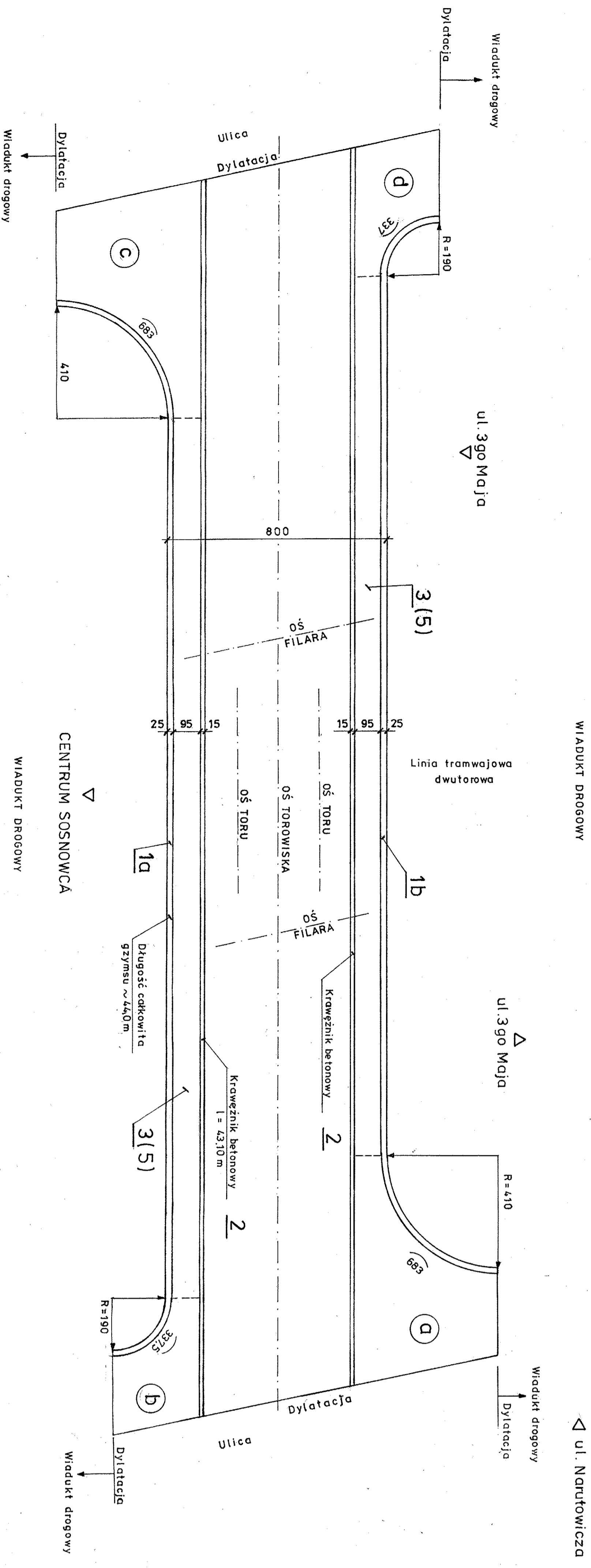
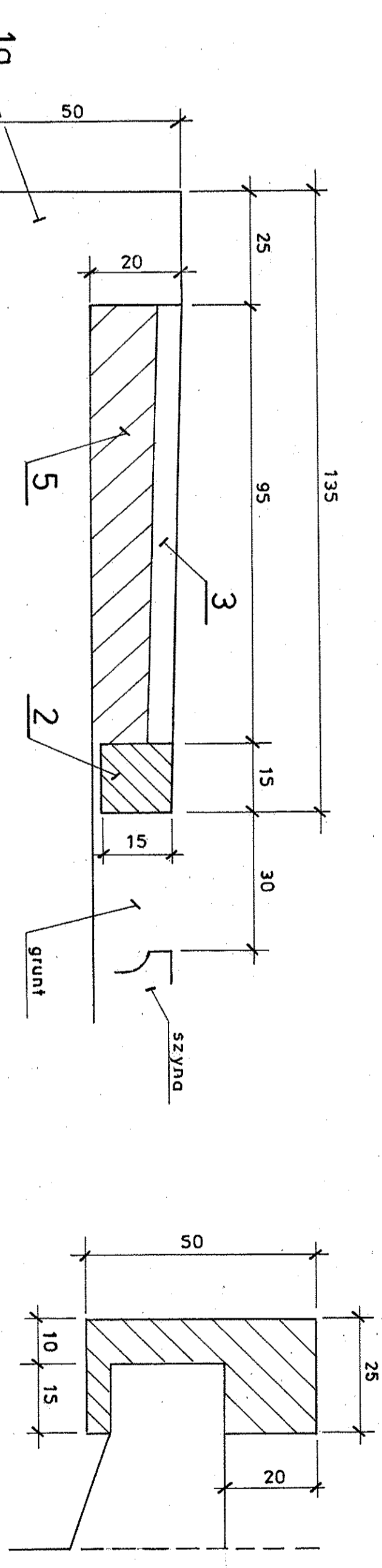


RZUT Z GÓRY  
1:10



PRZEKROJE POPRZECZNE  
1:10



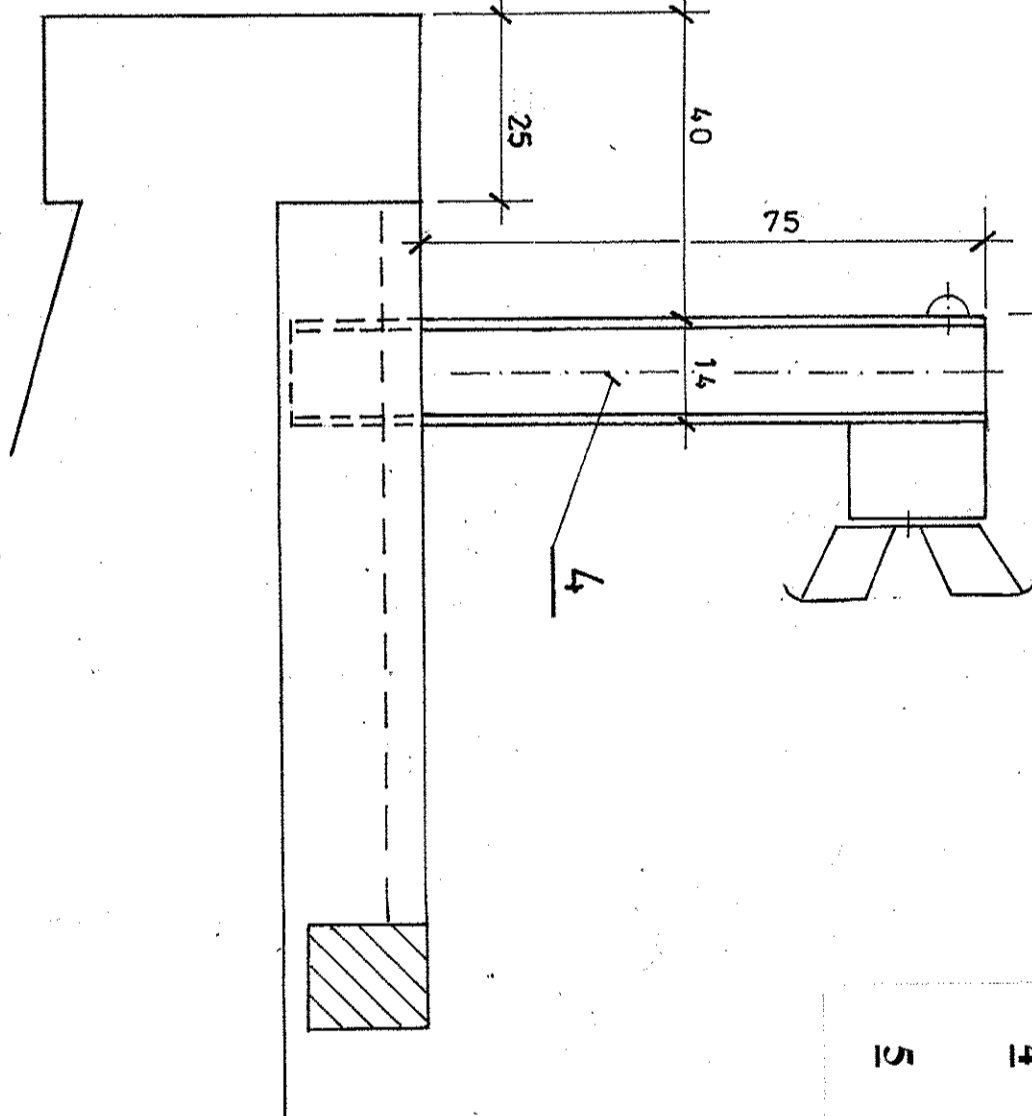
ZAKRES ROZBIÓRKI

- 1 Belka gzymsowa  $l = 2 \cdot 44 = 88,0$  m;  $V = 7,7$  m<sup>3</sup>, beton C20/25
- 2 Krawężnik betonowy  $l = 2 \cdot 43,10 = 86,20$  m;  $V = 1,94$  m<sup>3</sup>
- 3 Nawierzchnia asfaltowa grubości  $\sim 5,0$  cm;  $F = 0,95 \cdot 0,05 \cdot 31,5 \cdot 2 = 3,0$  m<sup>3</sup>
- 4 Szupiek bariery drogowej I NP 140 szt.  $2 \cdot 42 = 84$ , rozstaw co 1,0 m  
Przyjęto do wymiary 42 szt. uszczelnienie w czasie przy rem., ocynkowane  
 $G = 42,0 \cdot 1,0 \cdot 14,4$  kg/m = 604,80 kg
- 5 Beton  $V = 0,95 \cdot 0,15 \cdot 31,5 \cdot 2 = 9,0$  m<sup>3</sup>

- |   |                          |                      |
|---|--------------------------|----------------------|
| a   | $V = 1,4$ m <sup>3</sup> | nawierzchnia         |
| b   | $V = 0,6$ m <sup>3</sup> |                      |
| c   | $V = 1,4$ m <sup>3</sup> | asfaltowa a = 5,0 cm |
| d   | $V = 0,6$ m <sup>3</sup> |                      |
| a + b + c + d = 11,6 m <sup>3</sup> (beton a = 15,0 cm, skucie) |                          |                      |

Rozbiórka poz. 1a i 1b przy zachowaniu istniejącego uzbrojenia.

Tasma bariery drogowej poz. 4a do rozbiórki i ponownego zabudowania.



TYTUŁ OPRACOWANIA		NR UMOWY	
Wytyczne remontowe dla wiaduktu tramwajowego w ciągu ul. Narutowicza nad ul. 3go Maja i lt. nr 15 w Sosnowcu. Nr obiektu 7MT/1.		Zamówienie NR R1/97/1034/14	
TREŚĆ RYSUNKU		STADIUM P.W.	
INWENTARYZACJA, ZAKRES ROZBIÓREK.			
AUTOR	MAZANISKO	PODPIS	
Projektował	Bernard Kadziwka Nr upraw. ONB -907/w/4774		
ZAKŁAD PROJEKTOWANIA, USŁUG I REALIZACJI ROBÓT INŻYNIERSKICH "MOST"		46-262 KATOWICE UL. SIKORSKIEGO 18/95 TEL. (32) 255 43 99	
NR PROJEKTU		NR RYS.	
1 4 5 2 0 0		02	
Sprawdziła		DATA UKOŃCZENIA	
		2014r.	
		SKALA	