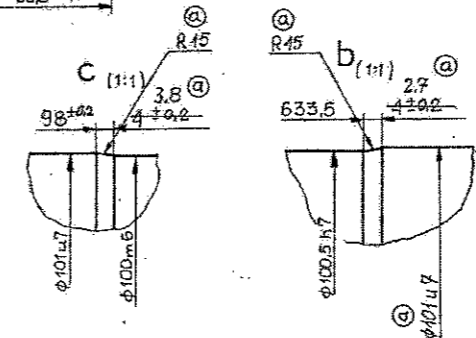
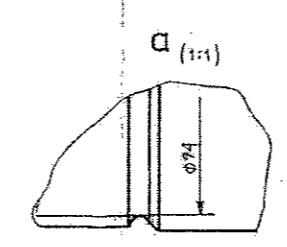
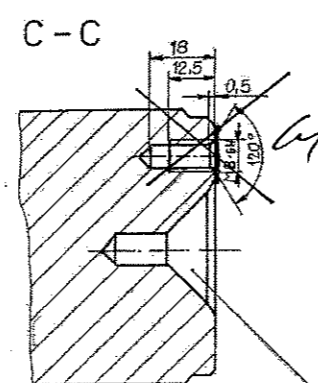
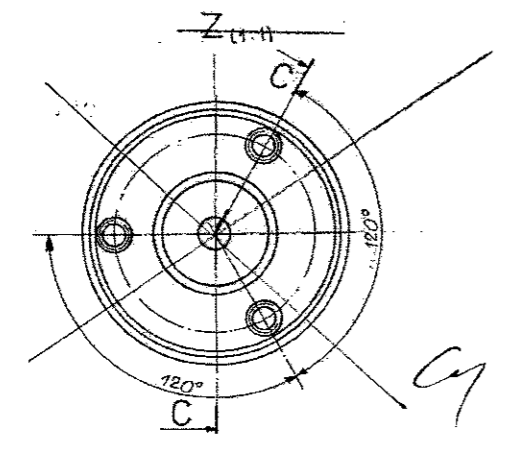
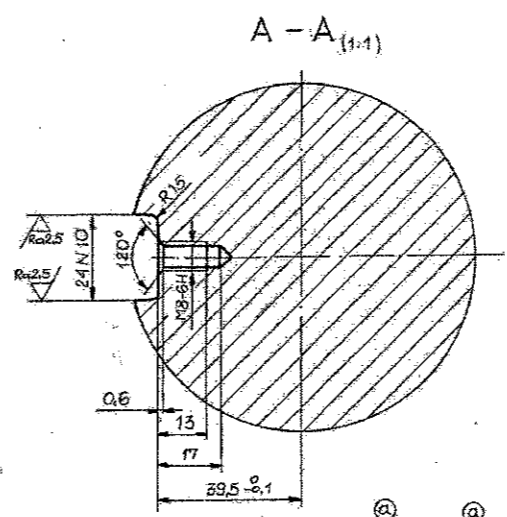
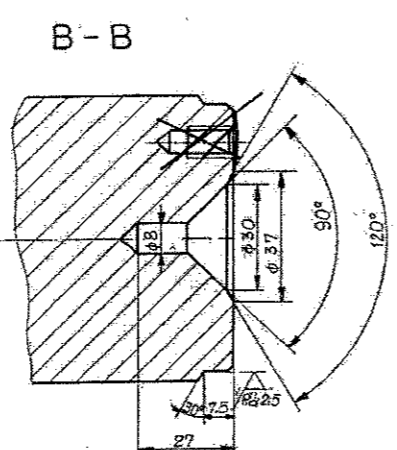
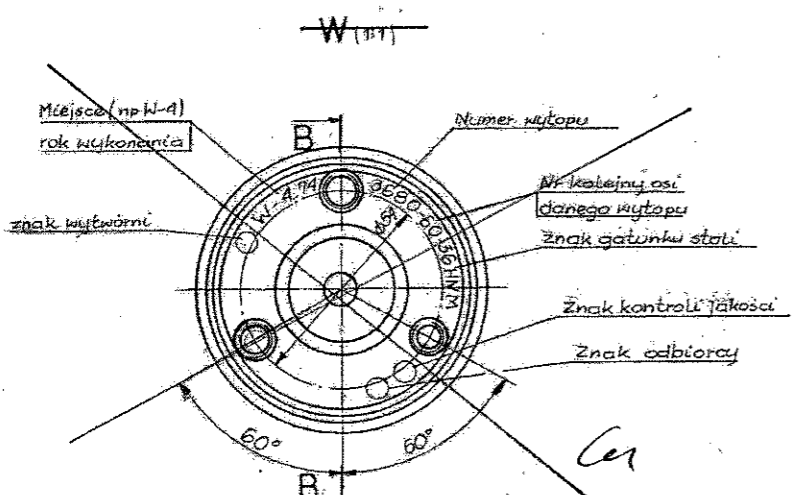
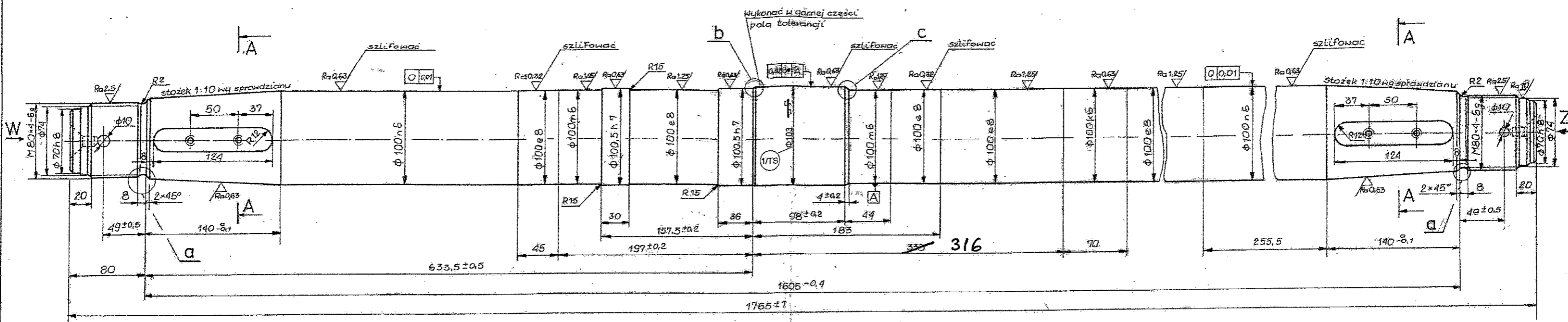


✓ ✓



- W.T.**
1. Każda oś sprawdzic na nieobecność pęknięć rys i wad defektoskopem ultradźwiękowym lub magnetycznym wg. instrukcji technologicznej badani magnetycznych osi zestawu kołowego z dnia 18.02.1972r opracowanej przez Dział Głównego Technologa ChWKS, KONSTA...
 2. Przy przechowywaniu oraz podczas transportu osie należy zabezpieczyć przed uszkodzeniem mechanicznym.
 3. Do montażu nie należy stosować osi posiadających trwałe właściwości magnetyczne.
 4. Na czochach osi należy wybić znaki wg. widoku 'W'
 5. 6 otworów M8 wykonywać tylko dla tramwaju 106Na.

OBSŁUŻUJE
OD 25.01.2002
397-0025
21.02.02 Rj

Poz.	Nr rys. lub normy	Nazwa	Ilość szt.	Materiał	Masa [kg]	Uwagi
1	36 HN M	Oś	1	36 HN M	1.2	Alt II na tor 1435mm
2	01.2002	01.2002	1		1/1	
3	04.2002	04.2002	1		1/1	
4	20.12.2010	20.12.2010	1		1/1	
5	20.10.2010	20.10.2010	1		1/1	
Materiał: 36 HN M PN: 891H-84030104 070000-1-15/TS 5.046Ta						