

**TRAMWAJE ŚLĄSKIE S.A.  
UL. INWALIDZKA 5, 41-506 CHORZÓW**

**SPECYFIKACJA ISTOTNYCH WARUNKÓW ZAMÓWIENIA  
(zwana dalej SIWZ lub specyfikacją)**

**dla  
przetargu pisemnego**  
prowadzonego na podstawie  
Regulaminu udzielania zamówień w Tramwajach Śląskich S.A.

pn.:

**Dostawa poręczy tramwajowych do 5 wagonów typu 105N2k.**

**Nr sprawy: ZUR/254/2016**

Zamawiający: Tramwaje Śląskie S.A.  
Zakład Usługowo Remontowy  
41-506 Chorzów  
ul. Inwalidzka 5  
telefon 32 246-42-81 (354), faks 32 246-40-34  
[www.tram-silesia.pl](http://www.tram-silesia.pl)  
e-mail: [zur@tram-silesia.pl](mailto:zur@tram-silesia.pl)  
Godziny urzędowania: 7<sup>00</sup>-15<sup>00</sup>

Postępowanie o udzielenie zamówienia sektorowego, o wartości poniżej progów stosowania ustawy Pzp prowadzone jest w formie przetargu pisemnego, zgodnie z Regulaminem udzielania zamówień w Tramwajach Śląskich S.A., dostępnym na stronie internetowej zamawiającego [www.tram-silesia.pl](http://www.tram-silesia.pl) w zakładce Zamówienia.

## **ROZDZIAŁ 1 OPIS PRZEDMIOTU ZAMÓWIENIA**

1. Przedmiotem zamówienia jest dostawa poręczy tramwajowych do 5 wagonów typu 105N2k.
2. Szczegółowy opis przedmiotu zamówienia stanowi **załącznik nr 1** do SIWZ.
3. Zamawiający nie podzielił zamówienia na części i nie dopuszcza składania ofert częściowych.
4. Zamawiający nie dopuszcza składania ofert wariantowych.

## **ROZDZIAŁ 2 TERMIN REALIZACJI ZAMÓWIENIA**

Termin realizacji zamówienia – sukcesywnie od dnia podpisania umowy zgodnie harmonogramem zawartym w załączniku nr 3 do Opisu Przedmiotu Zamówienia.

## **ROZDZIAŁ 3 WARUNKI UDZIAŁU W PRZETARGU**

1. O udzielenie zamówienia sektorowego mogą ubiegać się Wykonawcy, którzy:
  - a) spełniają warunki określone w załączniku nr 4 do SIWZ, a w szczególności:
    - 1) udokumentują wykonanie w okresie ostatnich 3 lat przed upływem terminu składania ofert, a jeżeli okres prowadzenia działalności jest krótszy – w tym okresie, dostaw o łącznej liczbie minimum 2 kompletów poręczy tramwajowych do wagonów typu 105N,
  - b) załączyli wymagane dokumenty,
  - c) złożyli ofertę w terminie wymaganym przez Zamawiającego.
2. Zamawiający dokona oceny spełniania warunków udziału w postępowaniu stwierdzeniem: „spełnia/nie spełnia” na podstawie informacji zawartych w dokumentach i oświadczeniach, o których mowa w Rozdziale 4.
3. Zamawiający dopuszcza na potwierdzenie spełniania warunków udziału w postępowaniu poleganie na zasobach innych podmiotów niezależnie od charakteru prawnego łączących go z nimi stosunków. Wykonawca w tym przypadku zobowiązany jest udowodnić Zamawiającemu, iż będzie dysponował tymi zasobami w trakcie realizacji zamówienia w szczególności, przedstawiając w tym celu pisemne zobowiązanie tych podmiotów do oddania do dyspozycji Wykonawcy niezbędnych zasobów na potrzeby wykonania zamówienia.
4. Podmiot, który zobowiązał się do udostępnienia zasobów zgodnie z pkt 3 niniejszego Rozdziału, odpowiada solidarnie z Wykonawcą za szkodę Zamawiającego powstałą wskutek niedostępności tych zasobów, chyba że za niedostępność zasobów nie ponosi winy.

5. Wykonawcy niespełniający warunków udziału w postępowaniu zostaną z niego wykluczeni.
6. Ofertę Wykonawcy wykluczonego uznaje się za odrzuconą.

## **ROZDZIAŁ 4**

### **DOKUMENTY I OŚWIADCZENIA**

1. Wykonawca musi załączyć do oferty niżej wymienione dokumenty:
  - a) Aktualny odpis z właściwego rejestru lub z centralnej ewidencji i informacji o działalności gospodarczej, jeżeli odrębne przepisy wymagają wpisu do rejestru lub ewidencji wystawiony nie wcześniej niż 6 miesięcy przed upływem terminu składania ofert.
  - b) Formularz ofertowy – **załącznik nr 2 do SIWZ.**
  - c) Formularz cenowy – **załącznik nr 3 do SIWZ.**
  - d) Oświadczenie wykonawcy – **załącznik nr 4 do SIWZ.**
  - e) Wykaz wykonanych w okresie ostatnich 3 lat przed upływem terminu składania ofert, a jeżeli okres prowadzenia działalności jest krótszy – w tym okresie, dostaw o łącznej liczbie minimum 2 kompletów poręczy tramwajowych do wagonów typu 105N, z podaniem przedmiotu, dat wykonania i podmiotów, na rzecz których dostawy zostały wykonane oraz załączeniem dokumentów potwierdzających, że dostawy zostały wykonane należycie – **załącznik nr 5 do SIWZ.**
  - f) Wzór umowy zaparafowany na każdej stronie przez osoby uprawnione – **załącznik nr 6 do SIWZ.**
2. Wymagane dokumenty należy złożyć w formie oryginału lub kopii poświadczonej „za zgodność z oryginałem” i z podpisem oraz imienną pieczętką osoby uprawnionej do podpisania oferty (zgodnie z aktualnym odpisem z właściwego rejestru lub centralnej ewidencji i informacji o działalności gospodarczej).
3. Dokumenty sporządzone w języku obcym winny być złożone wraz z tłumaczeniem na język polski.

## **ROZDZIAŁ 5**

### **INFORMACJA DOTYCZĄCA PODMIOTÓW WYSTĘPUJĄCYCH WSPÓLNIE**

1. Wykonawcy ubiegający się wspólnie o udzielenie zamówienia ustanawiają pełnomocnika do reprezentowania ich w postępowaniu o udzielenie zamówienia albo reprezentowania w postępowaniu i zawarcia umowy.
2. Każdy z Wykonawców przystępujących wspólnie do postępowania winien załączyć do oferty: aktualny odpis z właściwego rejestru lub z centralnej ewidencji i informacji o działalności gospodarczej wystawiony nie wcześniej niż 6 miesięcy przed upływem terminu składania ofert oraz oświadczenie wykonawcy (załącznik nr 4 SIWZ). Pozostałe dokumenty będą traktowane jako wspólne.
3. Wykonawcy, którzy wspólnie ubiegają się o udzielenie zamówienia, ponoszą solidarną odpowiedzialność za wykonanie przedmiotu umowy.
4. Jeżeli zostanie wybrana oferta Wykonawców wspólnie ubiegających się o udzielenie zamówienia, Zamawiający przed zawarciem umowy zażąda umowę regulującą współpracę tych Wykonawców.

## **ROZDZIAŁ 6**

### **INFORMACJA O SPOSOBIE POROZUMIEWANIA SIĘ ZAMAWIAJĄCEGO Z WYKONAWCAMI ORAZ PRZEKAZYWANIA OŚWIADCZEŃ I DOKUMENTÓW**

1. Postępowanie prowadzone jest w języku polskim.
2. Oświadczenia, wnioski, zawiadomienia oraz informacje Wykonawcy przekazują:
  - a) faksem na numer: faks 32 246-40-34
  - b) drogą elektroniczną na adres: [zur@tram-silesia.pl](mailto:zur@tram-silesia.pl),  
a następnie oryginały pocztą na adres: Tramwaje Śląskie S.A. Zakład Usługowo Remontowy, ul. Inwalidzka 5, 41-506 Chorzów.
3. Zamawiający wymaga niezwłocznego potwierdzenia przez Wykonawcę pisemnie, faksem lub drogą elektroniczną faktu otrzymania każdej informacji przekazanej Wykonawcy.
4. Zamawiający na żądanie Wykonawcy potwierdzi fakt otrzymania informacji przekazanej faksem lub drogą elektroniczną.
5. Ofertę wraz z wymaganymi dokumentami i oświadczeniami składa się pod rygorem nieważności w formie pisemnej.
6. Uprawnionymi osobami do porozumiewania się z Wykonawcami są:
  - a) Antoni Rozwadowski – tel. 32 246-42-81 wew. 364,
  - b) Artur Chojnacki – tel. 32 246-42-81 wew. 320.

## **ROZDZIAŁ 7**

### **OPIS SPOSOBU UDZIELANIA WYJAŚNIEŃ DOTYCZĄCYCH SPECYFIKACJI ISTOTNYCH WARUNKÓW ZAMÓWIENIA**

1. Wykonawca może zwrócić się do Zamawiającego o wyjaśnienie treści SIWZ.
2. Zamawiający zobowiązany jest niezwłocznie udzielić wyjaśnień, pod warunkiem, że wniosek o wyjaśnienie treści SIWZ wpłynął do Zamawiającego nie później niż do końca dnia, w którym upływa połowa wyznaczonego terminu składania ofert.
3. Jeżeli wniosek o wyjaśnienie SIWZ wpłynie po upływie terminu, o którym mowa w pkt 2, lub dotyczy udzielonych wyjaśnień, Zamawiający może udzielić wyjaśnień lub pozostawić wniosek bez rozpoznania.
4. Treść zapytań, bez ujawniania źródła zapytania, wraz z wyjaśnieniami Zamawiający zamieści na stronie internetowej, na której udostępniona została SIWZ.

## **ROZDZIAŁ 8**

### **TERMIN ZWIĄZANIA OFERTĄ**

Termin związania ofertą wynosi **60 dni**.

Bieg terminu związania ofertą rozpoczyna się wraz z upływem terminu składania ofert, licząc od dnia składania ofert włącznie.

## ROZDZIAŁ 9

### OPIS SPOSOBU PRZYGOTOWANIA OFERTY

1. Wykonawca jest zobowiązany przygotować ofertę zgodnie z wymaganiami określonymi w niniejszej SIWZ.
2. Ofertę należy sporządzić w języku polskim z zachowaniem formy pisemnej pod rygorem nieważności.
3. Zamawiający nie wyraża zgody na składanie ofert w postaci elektronicznej.
4. Każdy Wykonawca może złożyć tylko jedną ofertę. Złożenie przez jednego Wykonawcę więcej niż jednej oferty lub oferty zawierającej rozwiązania alternatywne spowoduje jej odrzucenie.
5. Ofertę stanowi wypełniony druk „Formularz ofertowy” – **załącznik nr 2** wraz z wymaganymi dokumentami i oświadczeniami tj.:
  - dokumenty i oświadczenia, o których mowa w Rozdziale 4 SIWZ,
  - w przypadku wykonawców wspólnie ubiegających się o udzielenie zamówienia - pełnomocnictwo do reprezentowania ich w postępowaniu, z którego powinien wynikać zakres umocowania. Pełnomocnik może być ustanowiony do reprezentowania wykonawców w postępowaniu o udzielenie zamówienia albo reprezentowania w postępowaniu i zawarcia umowy w sprawie zamówienia sektorowego.
  - stosowne pełnomocnictwo, w przypadku, gdy upoważnienie do podpisania oferty nie wynika bezpośrednio z dokumentów załączonych do oferty.
6. Oferta powinna być podpisana przez osobę upoważnioną do reprezentowania Wykonawcy zgodnie z rejestrem przedsiębiorców lub innym dokumentem uprawniającym do prowadzenia działalności gospodarczej albo przez upoważnionego przedstawiciela Wykonawcy.
7. Dokumenty załączone do oferty winny być przedstawione w formie oryginałów lub kserokopii poświadczonych za zgodność z oryginałem przez osoby upoważnione do składania oświadczeń woli w imieniu Wykonawcy.
8. W przypadku, gdy jakkolwiek część powyższych dokumentów nie dotyczy Wykonawcy, należy wpisać: „nie dotyczy”.
9. Wszelkie poprawki dokonywane w ofercie powinny być zaparafowane przez osobę upoważnioną do podpisania ofert, w przeciwnym razie nie będą uwzględnione.
10. Osoby uprawnione do reprezentacji Wykonawcy lub pełnomocnik muszą podpisać druk „Formularz ofertowy” z załącznikami oraz miejsca, w których zostały naniesione zmiany.
11. Oferta winna być złożona w zaklejonej kopercie, opatrzonej pieczęcią firmową Wykonawcy lub opisanej w sposób umożliwiający identyfikację Wykonawcy, na adres Zamawiającego:

**Tramwaje Śląskie S.A.**

**Zakład Usługowo Remontowy**

**ul. Inwalidzka 5**

**41-506 Chorzów**

i oznaczonej: **Przetarg pisemny – „Dostawa poręczy tramwajowych do 5 wagonów typu 105N2k”**

**– nr sprawy: ZUR/254/2016**

**Nie otwierać przed: 08.04.2016r. godz. 10:00**

Koperta nieoznakowana w wyżej wymieniony sposób może zostać otwarta przed terminem otwarcia ofert.

12. Wykonawca poniesie wszelkie koszty związane z przygotowaniem i złożeniem oferty.
13. Wykonawca może, przed upływem terminu składania ofert, zmienić lub wycofać ofertę.

14. Zmiana oferty musi być złożona w miejscu i według zasad obowiązujących przy składaniu ofert. Odpowiednio opisaną kopertę zawierającą zmianę należy dodatkowo opatrzyć dopiskiem „ZMIANA”. W przypadku złożenia kilku zmian, kopertę każdej zmiany należy dodatkowo opatrzyć napisem „ZMIANA NR ....”.
15. Koperty oznaczone dopiskiem „ZMIANA” zostaną otwarte przed otwarciem kopert zawierających oferty, których dotyczą te zmiany. Po stwierdzeniu poprawności procedury dokonania zmian zmiany zostaną dołączone do oferty.
16. Wycofanie złożonej oferty następuje poprzez złożenie pisemnego oświadczenia podpisanego przez osobę/y uprawnioną/e do reprezentowania Wykonawcy. W celu potwierdzenia uprawnienia osób do złożenia oświadczenia o wycofaniu oferty, do oświadczenia należy załączyć odpowiednie dokumenty (np. aktualny odpis z właściwego rejestru albo aktualne zaświadczenie o wpisie do ewidencji działalności gospodarczej lub stosowne pełnomocnictwo).
17. Zaleca się, aby Wykonawca zdobył wszelkie informacje, które mogą być konieczne do przygotowania oferty.

## **ROZDZIAŁ 10**

### **MIEJSCE ORAZ TERMIN SKŁADANIA I OTWARCIA OFERT**

1. Termin składania ofert upływa dnia **08.04.2016r. o godz. 09:45**.
2. Ofertę należy przesłać na adres Zamawiającego lub złożyć w siedzibie Tramwajów Śląskich S.A. w **Zakładzie Usługowo Remontowym** w Chorzowie przy ul. Inwalidzkiej 5, sekretariat.
3. Oferty złożone po wyznaczonym terminie będą zwracane bez otwierania.
4. Otwarcie ofert odbędzie się dnia **08.04.2016r. o godz. 10:00 w Zakładzie Usługowo Remontowym Tramwajów Śląskich S.A., sala konferencyjna - piętro I**.
5. Otwarcie ofert jest jawne. Bezpośrednio przed otwarciem ofert Zamawiający poda kwotę, jaką zamierza przeznaczyć na sfinansowanie zamówienia.
6. Podczas otwarcia ofert Zamawiający poda nazwy oraz adresy Wykonawców, a także informacje dotyczące ceny.
7. Zamawiający niezwłocznie powiadomi pisemnie wszystkich Wykonawców, którzy złożyli oferty, o wyniku przetargu albo o jego zamknięciu bez dokonania wyboru.

## **ROZDZIAŁ 11**

### **SPOSÓB OBLICZENIA CENY**

1. Wykonawca jest zobowiązany do wypełnienia „Formularza cenowego” i określenia w nim cen na wszystkie pozycje zamówienia. Cenę oferty stanowi suma wartości wszystkich pozycji ww. formularza.
2. Cena oferty winna zawierać wszystkie koszty związane z realizacją dostawy opisane w przedmiocie zamówienia.
3. Cena określona przez Wykonawcę ustalona zostanie na okres ważności umowy i nie będzie podlegała zmianom.
4. Cenę oferty należy podać w złotych polskich w wartości brutto w ujęciu liczbowym i słownie z zaznaczeniem podatku VAT w ustawowej wysokości oraz wartości netto.
5. Cena oferty winna być zaokrąglona do dwóch miejsc po przecinku.
6. Każdy z Wykonawców może zaproponować tylko jedną cenę, której nie może zmienić.
7. Prawidłowe ustalenie podatku VAT należy do obowiązków Wykonawcy, zgodnie z przepisami ustawy o podatku od towarów i usług oraz podatku akcyzowym.

8. Zastosowanie przez Wykonawcę stawki podatku VAT niezgodnej z obowiązującymi przepisami spowoduje odrzucenie oferty, chyba że zachodzą przesłanki uprawniające do zastosowania innego podatku, co Wykonawca powinien udokumentować w swojej ofercie poprzez złożenie dokumentu (oświadczenia) uprawniającego go do jego zastosowania.
9. Jeżeli zostanie złożona oferta, której wybór prowadziłby do powstania u Zamawiającego obowiązku podatkowego zgodnie z przepisami o podatku od towarów i usług, Zamawiający w celu oceny takiej oferty doliczy do przedstawionej w niej ceny podatek od towarów i usług, który miałby obowiązek rozliczyć zgodnie z tymi przepisami.
10. Zamawiający poprawi w tekście oferty oczywiste omyłki pisarskie oraz oczywiste omyłki rachunkowe, z uwzględnieniem konsekwencji rachunkowych dokonanych poprawek oraz inne omyłki polegające na niezgodności oferty ze specyfikacją istotnych warunków zamówienia, niepowodujące istotnych zmian w treści oferty, niezwłocznie zawiadamiając o tym Wykonawcę, którego oferta została poprawiona.
11. Jeżeli zostanie złożona oferta, której cena wydaje się rażąco niska w stosunku do przedmiotu zamówienia i budząca wątpliwości Zamawiającego co do możliwości wykonania przedmiotu zamówienia zgodnie z wymaganiami określonymi przez Zamawiającego lub wynikającymi z odrębnych przepisów, w szczególności jest niższa o 30% od wartości zamówienia lub średniej arytmetycznej cen wszystkich złożonych ofert, Zamawiający zwróci się do Wykonawcy o udzielenie wyjaśnień, w tym złożenia dowodów, dotyczących elementów oferty mających wpływ na wysokość ceny.
12. Obowiązek wykazania, że oferta nie zawiera rażąco niskiej ceny, spoczywa na Wykonawcy.
13. Zamawiający odrzuci ofertę, jeżeli:
  - a) jej treść nie odpowiada treści specyfikacji istotnych warunków zamówienia,
  - b) została złożona przez Wykonawcę, który nie złożył wyjaśnień dotyczących zastosowania rażąco niskiej ceny,
  - c) zawiera rażąco niską cenę w stosunku do przedmiotu zamówienia,
  - d) została złożona przez Wykonawcę wykluczonego z udziału w postępowaniu o udzielenie zamówienia,
  - e) zawiera błędy w obliczeniu ceny,
  - f) wykonawca w terminie 3 dni od dnia doręczenia zawiadomienia nie zgodził się na poprawienie innej omyłki polegającej na niezgodności oferty ze specyfikacją istotnych warunków zamówienia, niepowodującej istotnych zmian w treści oferty.

## **ROZDZIAŁ 12**

### **KRYTERIUM, KTÓRYM ZAMAWIAJĄCY BĘDZIE SIĘ KIEROWAŁ PRZY WYBORZE OFERTY**

1. Kryterium oceny ofert będzie:
  - **cena – 95%,**
  - **gwarancja - 5%,**
2. Zamawiający wybierze spośród ofert nieodrzuconych, ofertę najkorzystniejszą tj. z największą liczbą punktów.
3. Punkty będą przyznawane wg następujących zasad 1%=1 pkt. Zamawiający zaokrągli ilość przyznanych punktów do dwóch miejsc po przecinku.
4. Oferta z najniższą ceną brutto – 95 pkt.  
Punkty pozostałych ofert w kryterium cena będą liczone wg proporcji matematycznej:

$$P_c = \left( \frac{C_n}{C_{ob}} \right) \times 95$$

Pc – ilość punktów w kryterium cena

Cn – najniższa cena oferowana brutto

Cob – cena oferty badanej brutto

5. Ocenie podlegać będzie okres udzielonej gwarancji ponad wymagane minimum. Minimalny okres udzielonej gwarancji wynosi 24 miesiące od dnia odbioru poszczególnych dostaw kompletów poręczy tramwajowych. Oferta z najdłuższym okresem gwarancji (jednak nie krótszym niż 24 miesiące i nie dłuższym niż 60 miesięcy) – 5 pkt. Zaoferowanie gwarancji poniżej wymaganego minimum, tj. 24 miesięcy, spowoduje odrzucenie oferty jako niezgodne z treścią SIWZ. W przypadku, gdy Wykonawca zaoferuje okres gwarancji powyżej wymaganego maksimum Zamawiający do oceny ofert przyjmie 60 miesięcy, natomiast do umowy zostanie wpisany okres gwarancji zaproponowany przez Wykonawcę. Punkty pozostałych ofert w kryterium gwarancja będą liczone wg proporcji matematycznej:

$$Pg = \left( \frac{Gob - 24}{Gn - 24} \right) \times 5$$

Pg – ilość punktów w kryterium gwarancja

Gob – okres gwarancji oferty badanej

Gn – oferta z najdłuższym okresem gwarancji (jednak nie dłuższym niż 60 miesięcy).

## **ROZDZIAŁ 13**

### **FORMALNOŚCI JAKIE POWINNY ZOSTAĆ DOPEŁNIONE PO WYBORZE OFERTY W CELU ZAWARCIA UMOWY**

1. Zamawiający zawiadomi wszystkich Wykonawców biorących udział w postępowaniu o wynikach przetargu.
2. Zamawiający zawrze umowę w sprawie zamówienia sektorowego z wybranym Wykonawcą nie później niż przed upływem terminu związania ofertą.
3. Jeżeli Wykonawca, którego oferta została wybrana jako najkorzystniejsza, uchyla się od zawarcia umowy, Zamawiający wybierze ofertę najkorzystniejszą spośród pozostałych ofert, bez przeprowadzania ich ponownego badania i oceny.

## **ROZDZIAŁ 14**

### **INFORMACJE DOTYCZĄCE WALUT OBCYCH, W JAKICH MOGĄ BYĆ PROWADZONE ROZLICZENIA MIĘDZY ZAMAWIAJĄCYM A WYKONAWCĄ**

Rozliczenia między Zamawiającym a Wykonawcą będą prowadzone wyłącznie w złotych polskich.

## **ROZDZIAŁ 15**

### **INNE INFORMACJE ZAMAWIAJĄCEGO**

1. Zamawiający zastrzega sobie prawo zmiany lub odwołania ogłoszenia, a także warunków przetargu.
2. Zamawiający zastrzega sobie prawo zamknięcia przetargu bez dokonania wyboru którejkolwiek z ofert.



3. Czynności Zamawiającego podjęte w postępowaniu nie podlegają środkom ochrony prawnej w rozumieniu przepisów ustawy Prawo zamówień publicznych.

Wymienione niżej załączniki stanowią integralną część SIWZ:

1. Opis przedmiotu zamówienia – załącznik nr 1.
2. Formularz ofertowy – załącznik nr 2.
3. Formularz cenowy – załącznik nr 3.
4. Oświadczenie wykonawcy – załącznik nr 4.
5. Wykaz wykonanych dostaw – załącznik nr 5.
6. Wzór umowy – załącznik nr 6.

Chorzów, dnia 25.03.2016r.

Zatwierdził:

Dyrektor ds. Ruchu

Jacek Kaminiorz

## OPIS PRZEDMIOTU ZAMÓWIENIA

Przedmiotem zamówienia jest dostawa poręczy tramwajowych do 5 wagonów 105N2k.

Załącznik nr 1 do Opisu Przedmiotu Zamówienia zawiera wykaz poręczy, a także złączek potrzebnych na jeden wagon 105N2k (silnikowy – sterujący).

Wymagania techniczne przedmiotu zamówienia:

- a) poręcze gięte – rura precyzyjna GBK 30 x 2 R 35 wg PN – 91/H – 74240 malowane proszkowo w kolorze żółtym RAL 1018 bez zanieczyszczeń i odprysków – wykonanie wg rysunków wykazanych w tabeli załącznika nr 1 (tabela, w pozycjach od 1 do 19),
- b) poręcze proste – rura precyzyjna GBK 30 x 2 R 35 wg PN – 91/H – 74240 malowane proszkowo w kolorze żółtym RAL 1018 bez zanieczyszczeń i odprysków – wykonanie wg wymiarów podanych w załączniku nr 1,
- c) łącznik poręczy – wykonanie wg rysunku (tabela, pozycja 1),
- d) złączki poręczy w kolorze czarnym wykazane w załączniku nr 1 zgodne z rysunkami stanowiącymi załącznik nr 2 do opisu przedmiotu zamówienia.

Dostawy sukcesywnie na podstawie harmonogramu dostaw w 2016 roku – załącznik nr 3 do Opisu Przedmiotu Zamówienia

Pozostałe warunki realizacji zamówienia:

1. Wymagany okres gwarancji (jako jedno z kryterium oceny ofert) minimum 24 miesiące – maksimum 60 miesięcy od daty odbioru poszczególnych kompletów poręczy i złączek poręczy.
2. W okresie gwarancji wykonawca zobowiązany jest do nieodpłatnej naprawy lub wymiany wadliwego przedmiotu na wolny od wad w terminie 14 dni od daty zgłoszenia reklamacji.
3. Miejsce dostawy: magazyn ZM 5 w Zakładzie Usługowo Remontowym w Chorzowie, ul. Inwalidzka 5, od poniedziałku do piątku w godz. 7<sup>30</sup> – 13<sup>00</sup>.
4. Wykonawca ma obowiązek zawrzeć umowę zgodnie ze wzorem umowy.
5. Oferowana cena nie podlega zmianie w okresie obowiązywania umowy.
6. Przedmiot zamówienia musi być wykonany zgodnie z obowiązującymi normami jakościowymi, warunkami technicznymi i wytycznymi obowiązującymi dla tego rodzaju asortymentu.
7. Zorganizowanie transportu, załadunku, ubezpieczenia oraz kosztów z tym związanych dotyczącego przedmiotu zamówienia leży po stronie Wykonawcy.
8. Zamawiający przy opisie przedmiotu zamówienia posłużył się znakami towarowymi i określonymi normami, ponieważ jest to uzasadnione specyfiką zamówienia. Zamawiający jednakże, dopuszcza rozwiązania równoważne opisywanym. W przypadku zastosowania przez wykonawcę w tym zakresie rozwiązań równoważnych, wykonawca jest zobowiązany wykazać, że zaoferowane przez niego rozwiązania równoważne spełniają wymagania określone przez Zamawiającego.
9. Zamówienie nie jest udzielane w częściach.
10. Szczegółowe warunki realizacji przedmiotu umowy, dotyczące terminów wykonania, warunków i terminów zapłaty, odbiorów, warunków gwarancji, kar oraz dopuszczalnych zmian umowy zawarte są we wzorze umowy stanowiącym załącznik do SIWZ.
11. Wykonawcę obowiązuje należyta staranność przy realizacji zobowiązań umowy. Przedmiot zamówienia powinien być zgodny z wymaganiami, określonymi w :  
*Rozporządzeniu Ministra Infrastruktury z dnia 2 marca 2011 r.(Dz.U. nr 65 poz. 344) w sprawie warunków technicznych tramwajów i trolejbusów oraz zakresu ich niezbędnego wyposażenia. Rozdział 6 – Wnętrze.*

## Załącznik nr 1 do Opisu Przedmiotu Zamówienia

### Wykaz poręczy i złączek potrzebnych na 1 wagon silnikowy sterujący.

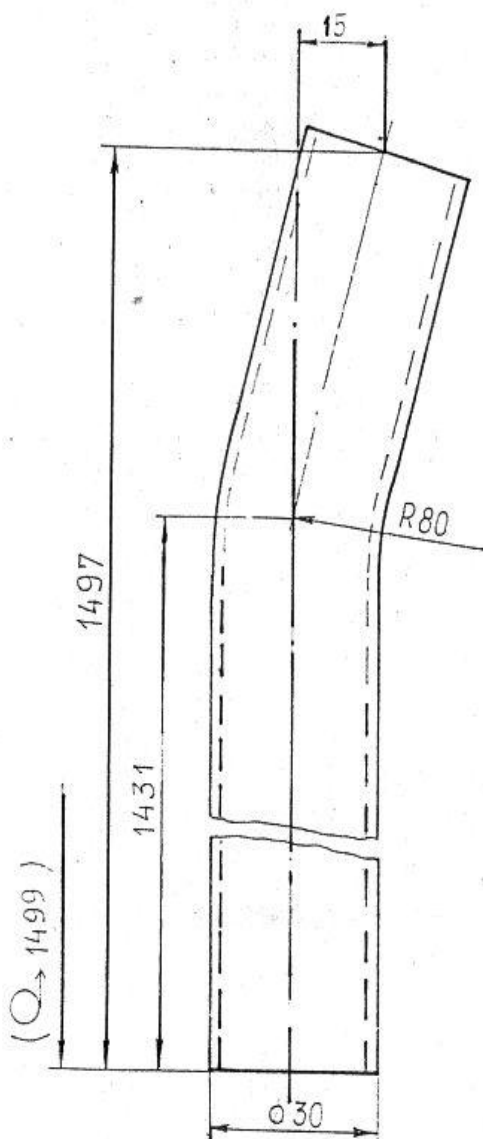
PORĘCZ GIĘTA – rura precyzyjna GBK 30 x 2 R 35 wg PN – 91/H – 74240 malowana proszkowo – żółty RAL 1018		
L.p.	Długość – nr rysunku	Sztuki
1	Długość (mm) 1509* wg rys. ZUR/TT – 14	2
2	Długość (mm) 1761* wg rys. ZUR/TT – 15	1
3	Długość (mm) 2449* wg rys. ZUR/TT – 16	1
4	Długość (mm) 1907* wg rys. ZUR/TT – 17	1
5	Długość (mm) 1840* wg rys. ZUR/TT – 18	1
6	Długość (mm) 1810* wg rys. ZUR/TT – 19	1
7	Długość (mm) 3042* wg rys. ZUR/TT – 22	2
8	Długość (mm) 501* wg rys. ZUR/TT – 26	3
9	Długość (mm) 830* wg rys. ZUR/TT – 30	1
10	Długość (mm) 798* wg rys. ZUR/TT – 31	1
11	Długość (mm) 2295* wg rys. ZUR/TT – 32	1
12	Długość (mm) 1050* wg rys. ZUR/TT – 33	8
13	Długość (mm) 538* wg rys. ZUR/TT – 37	2
14	Długość (mm) 1109* wg rys. ZUR/TT – 39**	1
15	Długość (mm) 1097* wg rys. ZUR/TT – 40**	1
16	Długość (mm) 1180* wg rys. ZUR/TT – 41/a**	1
17	Długość (mm) 2650* wg rys. ZUR/TT – 41/b**	1
18	Długość (mm) 780* wg rys. ZUR/TT – 44	2
19	Długość (mm) 2030* wg rys. ZUR/TT – 46	1
Razem długość (mm) odcinków około 44176      Razem ilość:		32
* - długości podane w rozwinięciu i z naddatkiem technologicznym. ** - długość i kąt gięcia do uzgodnienia z Zamawiającym przed realizacją zamówień.		
PORĘCZ PROSTA – rura precyzyjna GBK 30 x 2 R 35 wg PN – 91/H – 74240 malowana proszkowo – żółty RAL 1018 za wyjątkiem pozycji nr 9.		
L.p.	Długość	Sztuki
1	Długość (mm) 1100	3
2	Długość (mm) 2000	6
3	Długość (mm) 3010	2
4	Długość (mm) 589	4
5	Długość (mm) 540	2
6	Długość (mm) 2310	2
7	Długość (mm) 2440*	4
8	Długość (mm) 810	2
9	Długość (mm) 1500 (nie malowana)	1
Razem długość (mm) odcinków około 42256      Razem ilość:		26
* - w uzgodnieniu z Zamawiającym dostawa 10 szt wraz z pierwszą dostawą.		
L.p.	Osprzęt	Sztuki
1	Łącznik poręczy 25,8 x 45 wg rys. ZUR/TT – 24	20

**Załącznik nr 1 cd.**

L.p.	ZŁĄCZKI	Ilość - komplety/sztuki
1	Sufitowa (tworzywo – kolor czarny)	17 kpl
2	Wzdłużna długa (tworzywo – kolor czarny)	6 kpl
3	Wzdłużna krótka (tworzywo – kolor czarny)	22kpl
4	Krzyżowa końcowa (tworzywo – kolor czarny)	16kpl
5	Krzyżowa przelotowa (tworzywo – kolor czarny)	25kpl
6	Gniazdo dolne ø30 (odkuwka – malowana proszkowo, kolor czarny)	7 szt
7	Obejma (odkuwka – malowana proszkowo, kolor czarny)	8 szt

**Uwaga: złączki kompletne z śrubami i nakrętkami.**

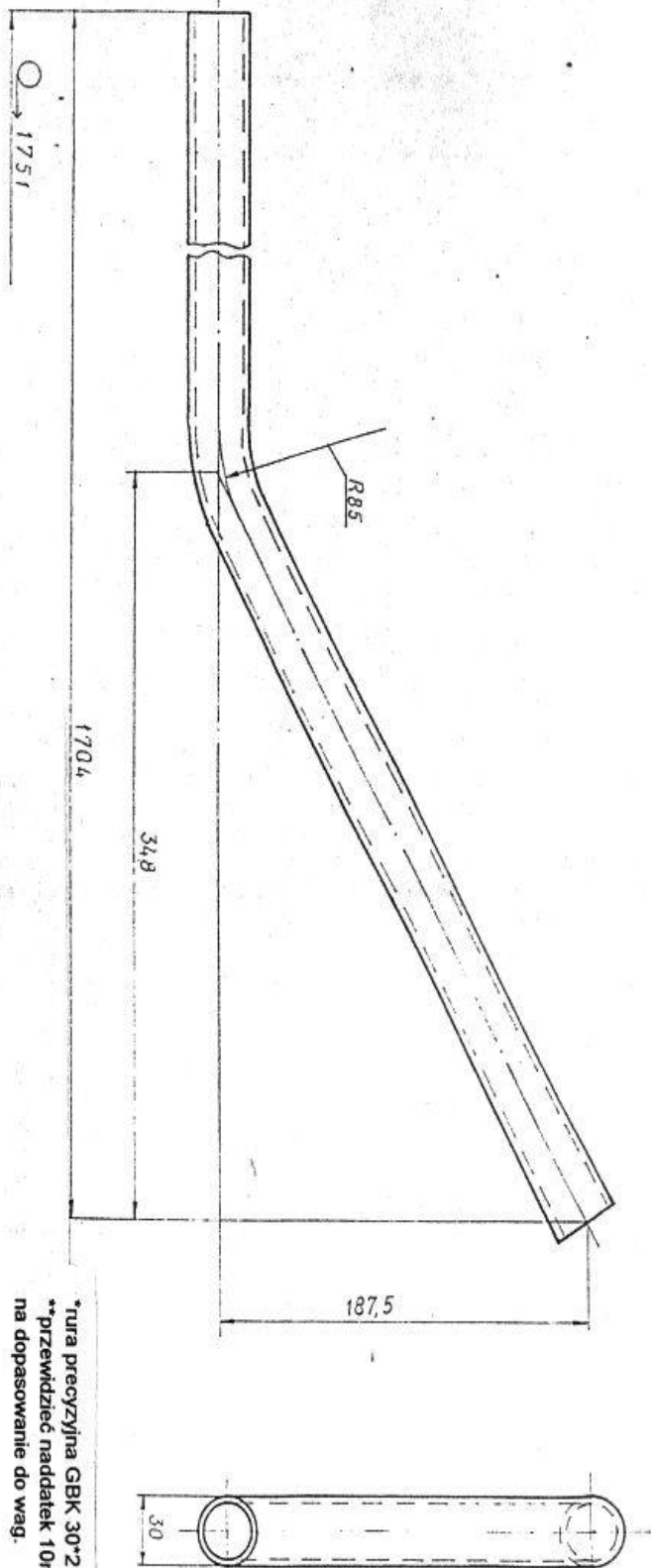
Załącznik nr1 do Opisu Przedmiotu Zamówienia - rysunki



\*rura precyzyjna GBK 30\*2 R 35 PN/H-74240

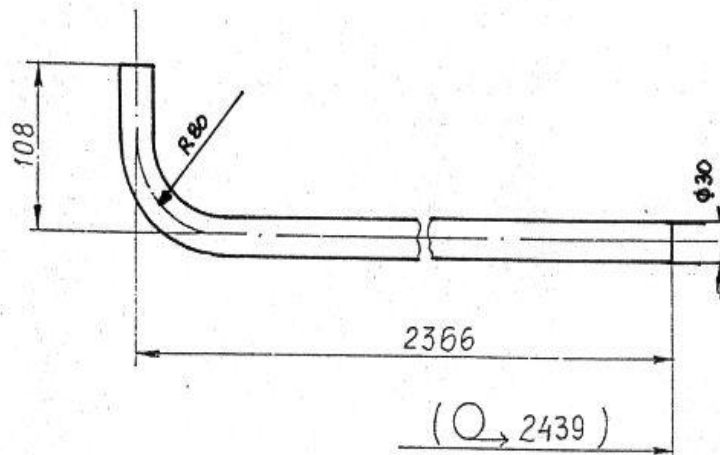
\*\*przewidzieć naddatek 10mm na dł. na dopasowanie do wag.

Poz.	Nazwa części ( zespołu )				Ilość	Masa	Nr rys ( normy )	Material	Uwagi**	
Zm. nr	Ilość	Podpis	Data	Zm. nr	Ilość	Podpis	Data	<b>Tramwaje Śląskie ZUR</b>		
Konstruował										
Kreślił		Artur Chojnacki				<i>[Signature]</i>	02/2008		Zastępuje rys. Nr	
Sprawdził										
		Nazwisko				Podpis	Data	Material : *	Zastąpiony przez rys. nr.	
Wyrób ( obiekt ) Wagon 105 Na							Teka	Masa ( kg )	Nr rys. zespołu wyższego	
1:1	Podziałka Nazwa rysunku: Poręcz									Nr rysunku ZUR/TT-14



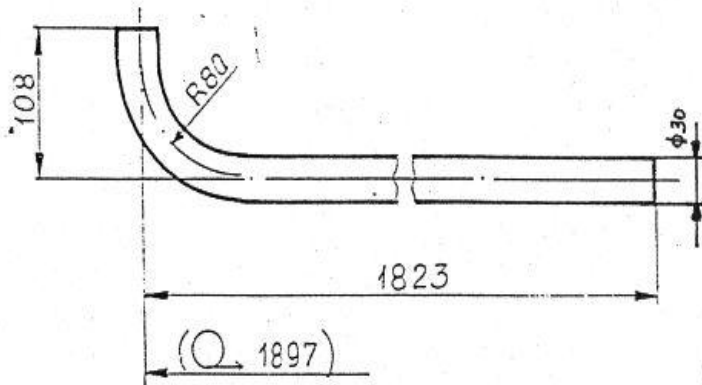
\*rura precyzyjna GBK 30\*2 R 35 PN/H-74240  
 \*\*przewidzieć nadatek 10mm na di.  
 na dopasowanie do wag.

Porz.	Nazwa części (zespółu)	Ilość	Masa	Nr rys (normy)	Materiał	Uwagi**	
Zm. nr	Ilość	Podpis	Data	Zm. nr	Ilość	Podpis	Data
Tymczasie Śląskie ZUR							
Kreślił	Artur Chojnacki			[Signature]		02/2008	
Sprawił	[Blank]			[Blank]		[Blank]	
Wyrób (obiekt)			Wagon 105 Na				
Podziałka			4 : 2				
Nazwa rysunku:			Poręcz tylna				
Tekę			Masa (kg)				
Nr rys. zespołu wyśszego			Nr rysunku ZUR/TT-15				



\*rura precyzyjna GBK 30\*2 R 35 PN/H-74240  
 \*\*przewidzieć naddatek 10mm na dł.  
 na dopasowanie do wag.

Poz.	Nazwa części (zespołu)				Ilość	Masa	Nr rys (normy)	Material	Uwagi**
Zm. nr	Ilość	Podpis	Data	Zm. nr	Ilość	Podpis	Data	<b>Tramwaje Śląskie ZUR</b>	
Konstruował								Zastępuje rys. Nr	
Kreślił		Artur Chojnacki				<i>[Signature]</i>	02/2008	Zastąpiony przez rys. nr.	
Sprawił								Material : *	
		Nazwisko				Podpis	Data	Nr rys. zespołu wyższego	
Wyrób (obiekt)	Wagon 105 Na					Teka	Masa (kg)	Nr rysunku ZUR/TT-16	
1 : 5	Podziałka							Nazwa rysunku: Porecz	



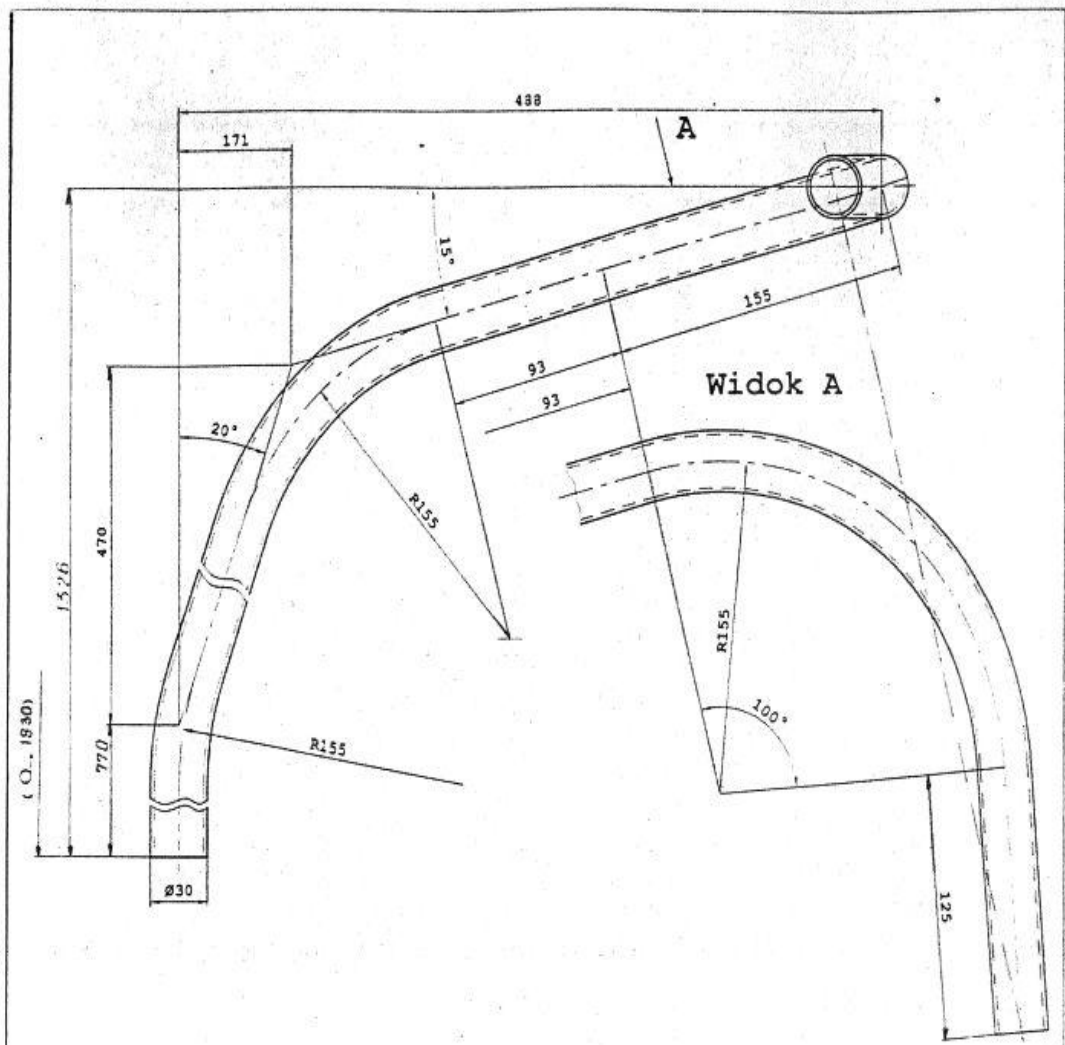
\*rura precyzyjna GBK 30\*2 R 35 PN/H-74240

\*\*przewidzieć naddatek 10mm na dł.  
na dopasowanie do wag.

Poz.	Nazwa części (zespołu)						Ilość	Masa	Nr rys (normy)	Materiał	Uwagi**
Zm. nr	Ilość	Podpis	Data	Zm. nr	Ilość	Podpis	Data	<b>Tramwaje Śląskie ZUR</b>			
Konstruował										Zastępuje rys. Nr	
Kreślił		Artur Chojnacki				<i>Wojcisi</i>	02/2008			Zastąpiony przez rys. nr.	
Sprawił											
		Nazwisko				Podpis	Data	Materiał :	*		
Wyrób (obiekt)	Wagon 105 Na							Teka	Masa (kg)		Nr rys. zespołu wyższego
1:5	Podziałka										
	Nazwa rysunku: Poręcz										Nr rysunku ZUR/TT-17

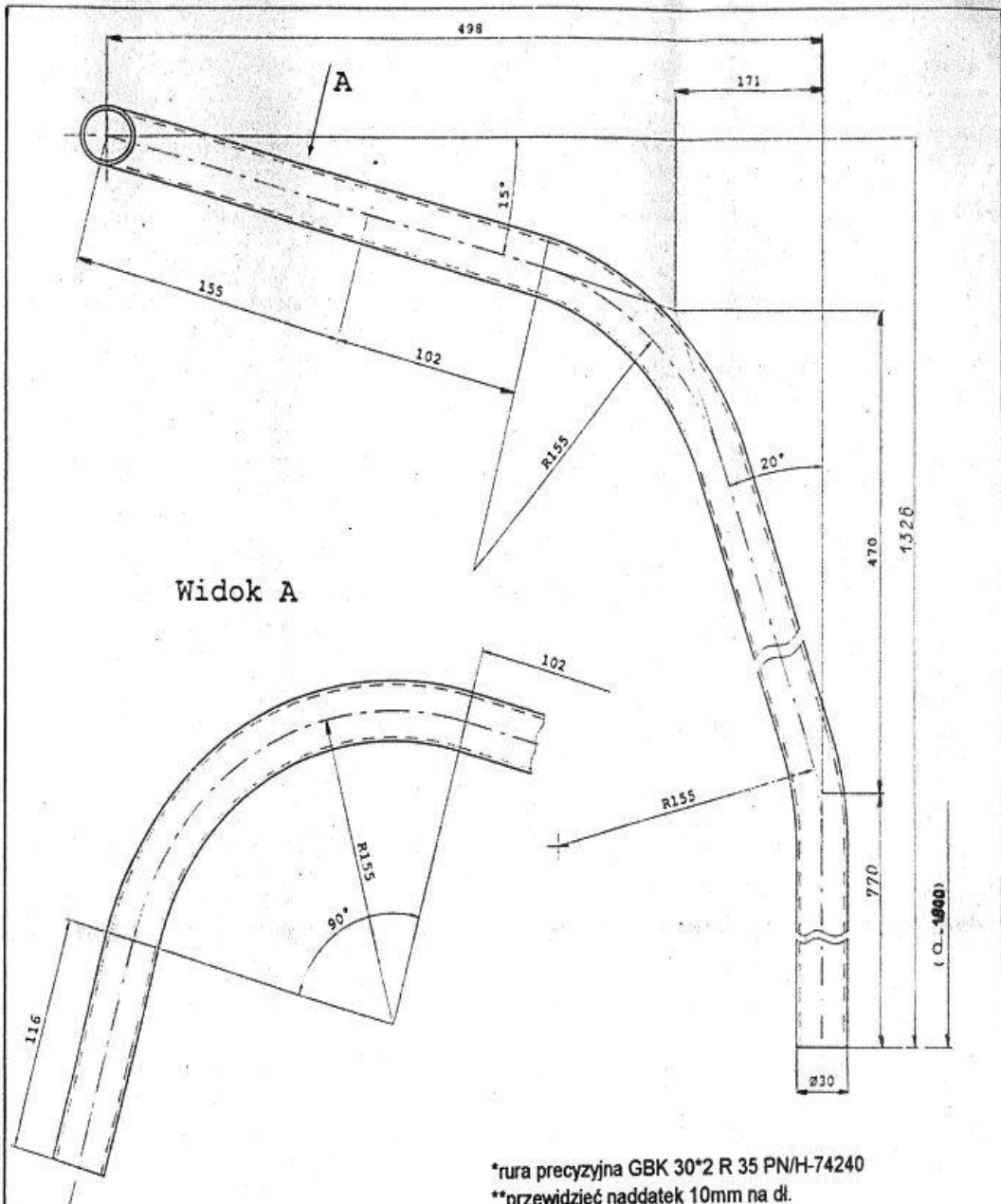


17



\*rura precyzyjna GBK 30\*2 R 35 PN/H-74240  
 \*\*przewidzieć naddatek 10mm na dł.  
 na dopasowanie do wag.

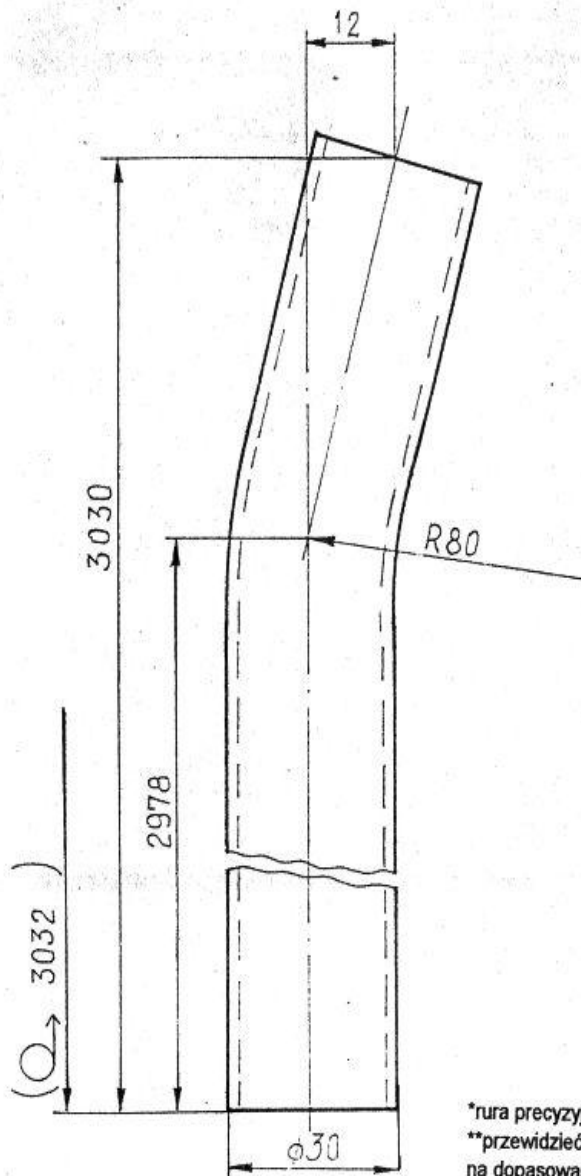
Poz.	Nazwa części (zespołu)								Ilość	Masa	Nr rys (normy)	Material	Uwagi**
Zm. nr	Ilość	Podpis	Data	Zm. nr	Ilość	Podpis	Data	<b>Tramwaje Śląskie ZUR</b>					
Konstruował													Zastępuje rys. Nr
Kreślił		Artur Chojnacki				<i>[Signature]</i>	02/2007						Zastąpiony przez rys. nr.
Sprawił													
		Nazwisko			Podpis			Data	Material	*			
Wyrób (obiekt) Wagon 105 Na										Teka	Masa (kg)	Nr rys. zespołu wyższego	
1:2	Podziałka										Nazwa rysunku: Poręcz wejściowa – prawa		Nr rysunku ZUR/TT-18



Widok A

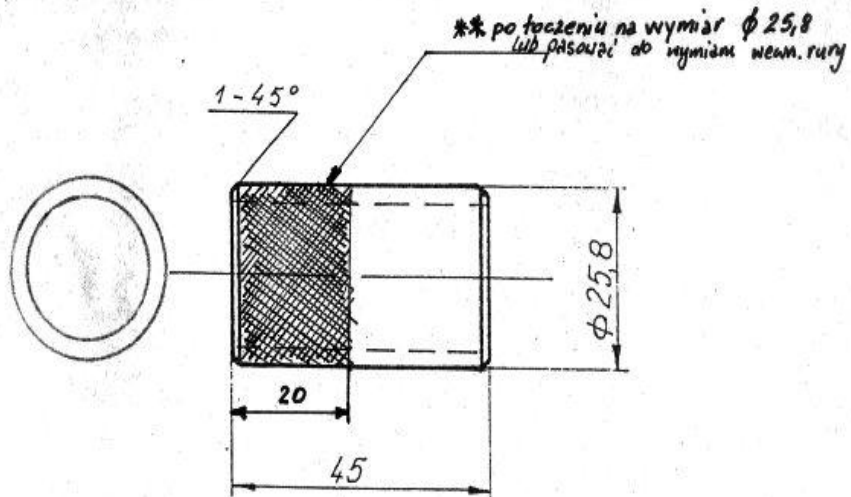
\*rura precyzyjna GBK 30\*2 R 35 PN/H-74240  
 \*\*przewidzieć naddatek 10mm na dł.  
 na dopasowanie do wag.

Poz.	Nazwa części (zespołu)				Ilość	Masa	Nr rys (normy)	Material	Uwagi**
Zm. nr	Ilość	Podpis	Data	Zm. nr	Ilość	Podpis	Data	<b>Tramwaje Śląskie ZUR</b>	
Konstruował									
Kreślił	Artur Chojnacki	<i>Chojnacki</i>	<i>02/2007</i>					Zastępuje rys. Nr	
Sprawdził								Zastąpiony przez rys. nr.	
		Nazwisko				Podpis	Data	Material: *	
Wyrób (obiekt) Wagon 105 Na						Teka	Masa (kg)	Nr rys. zespołu wyższego	
Podziałka	4:2	Nazwa rysunku: Poręcz wejściowa - lewa					Nr rysunku ZUR/TT-19		



\*rura precyzyjna GBK 30\*2 R 35 PN/H-74240  
 \*\*przewidzieć naddatek 10mm na dł.  
 na dopasowanie do wag.

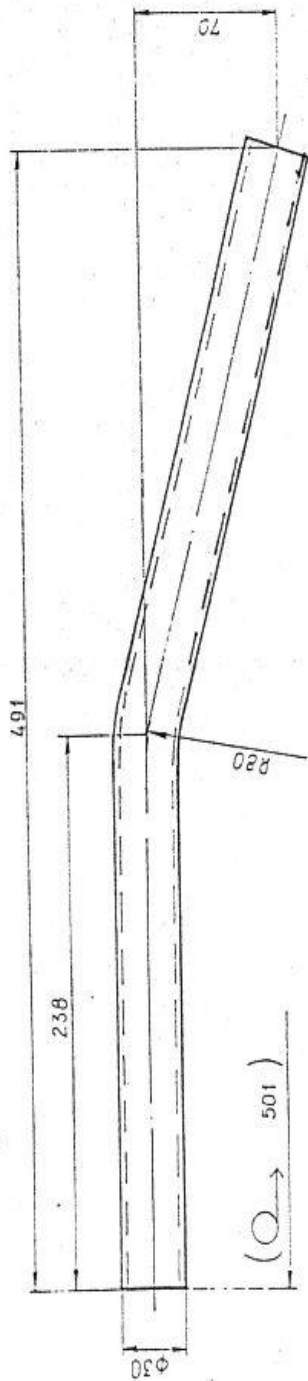
Poz.	Nazwa części (zespołu)						Ilość	Masa	Nr rys (normy)	Material	Uwagi**
Zm. nr	Ilość	Podpis	Data	Zm. nr	Ilość	Podpis	Data	<b>Tramwaje Śląskie ZUR</b>			
Konstruował										Zastępuje rys. Nr	
Kreślił	Artur Chojnacki	<i>Chojnacki</i>									
Sprawił											
	Nazwisko			Podpis				Material:	*	Zastąpiony przez rys. nr.	
Wyrób (obiekt) Wagon 105 Na								Teka	Masa (kg)	Nr rys. zespołu wyższego	
4:5											
Podziałka	Nazwa rysunku: Porecz									Nr rysunku ZUR/TT-22	



\* rura stalowa  $\phi 26 * 3 R 35$

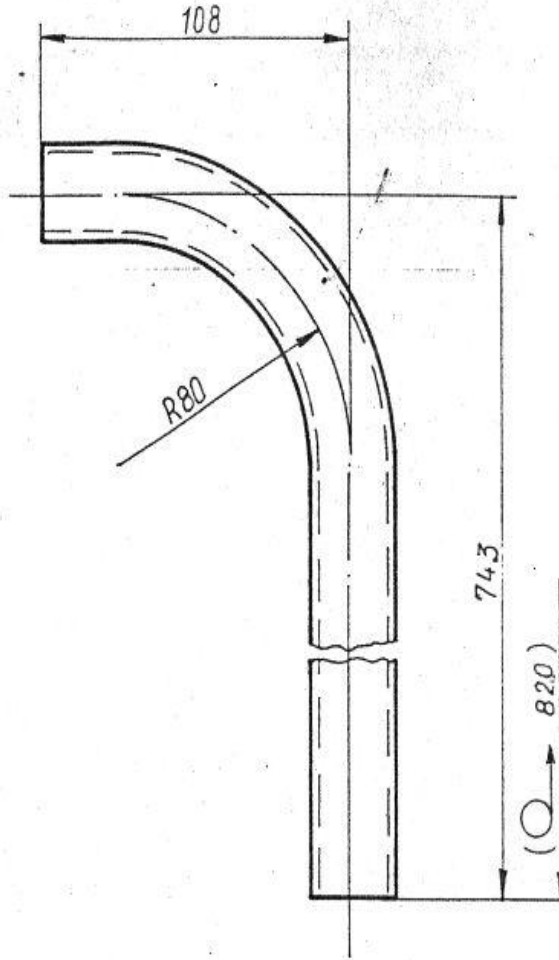
\*\* radelkować

Poz.	Nazwa części (zespołu)								Ilość	Masa	Nr rys (normy)	Material	Uwagi**
Zm. nr	Ilość	Podpis	Data	Zm. nr	Ilość	Podpis	Data	Tramwaje Śląskie ZUR					
Konstruował													
Kreślił		Artur Chojnacki				<i>[Signature]</i>	24/1008						Zastępuje rys. Nr
Sprawdził													
		Nazwisko				Podpis			Data	Material :	*	Zastąpiony przez rys. nr.	
Wyrób ( obiekt ) Wagon 105 Na										Teka	Masa ( kg )	Nr rys. zespołu wyższego	
1:4													
Podziałka	Nazwa rysunku: Łącznik 25,8 * 45											Nr rysunku ZUR/TT-24	



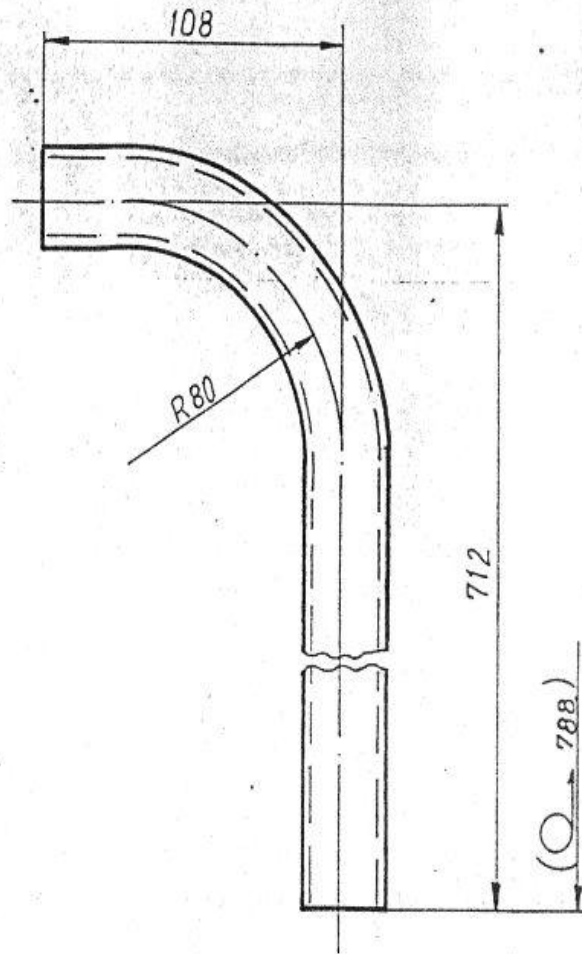
\*tura precyzyjna GBK 30\*2 R 35 PN/H-74240  
 \*\*przewidzieć nadatek 10mm na dł.  
 na dopasowanie do wag.

Poz.	Nazwa części (zespołu)				Ilość		Masa	Nr rys (normy)	Materiał	Uwagi**	
	Podpis	Data	Zm. nr	Ilość	Podpis	Data					
									Tramwaje Śląskie ZUR		
Zm. nr	Ilość	Data	Zm. nr	Ilość	Podpis	Data					
Konstruował										Zastępuje rys. Nr	
Kreślił		Artur Chojnacki			<i>Chojnacki</i>					Zastąpiony przez rys. nr.	
Sprawdził		Nazwisko			Podpis	Data					
Wyrób (obiekt) Wagon 105 Na							Materiał :		*		
1:2							TeKa		Masa (kg)		Nr rys. zespołu wyższego
Podziałka	Nazwa rysunku: Poręcz										Nr rysunku ZUR/TT-26



\*rura precyzyjna GBK 30\*2 R 35 PN/H-74240  
 \*\*przewidzieć naddatek 10mm na dł.  
 na dopasowanie do wag.

Poz.	Nazwa części (zespołu)				Ilość	Masa	Nr rys (normy)	Material	Uwagi**
Zm. nr	Ilość	Podpis	Data	Zm. nr	Ilość	Podpis	Data	<b>Tramwaje Śląskie ZUR</b>	
Konstruował									Zastępuje rys. Nr
Kreślił		Artur Chojnacki				<i>[Signature]</i>			Zastąpiony przez rys. nr.
Sprawił									
		Nazwisko				Podpis	Data	Material : *	
Wyrób (obiekt) Wagon 105 Na							Teka	Masa (kg)	Nr rys. zespołu wyższego
1:2	Podziałka Nazwa rysunku: Poręcz								Nr rysunku ZUR/TT-30

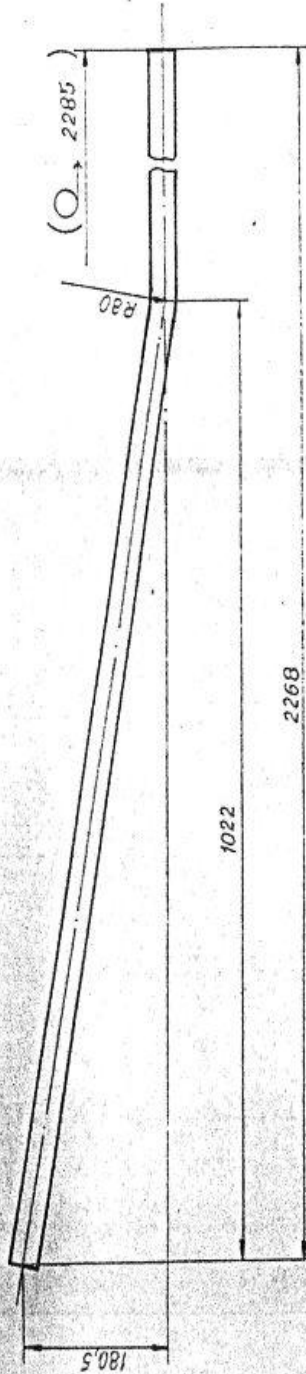
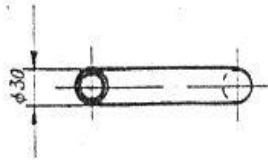


\*rura precyzyjna GBK 30\*2 R 35 PN/H-74240

\*\*przewidzieć naddatek 10mm na dł.  
na dopasowanie do wag.

Poz.	Nazwa części (zespołu)				Ilość	Masa	Nr rys (normy)	Material	Uwagi**	
Zm. nr	Ilość	Podpis	Data	Zm. nr	Ilość	Podpis	Data	Tramwaje Śląskie ZUR		
Konstruował										
Kreślił	Artur Chojnacki	<i>Artur Chojnacki</i>	07/2008					Zastępuje rys. Nr		
Sprawdził								Zastąpiony przez rys. nr.		
		Nazwisko				Podpis	Data	Material	*	
Wyrób (obiekt) Wagon 105 Na							Teka	Masa (kg)	Nr rys. zespołu wyższego	
1:2	Podziałka							Nazwa rysunku: Poręcz		Nr rysunku ZUR/TT-31

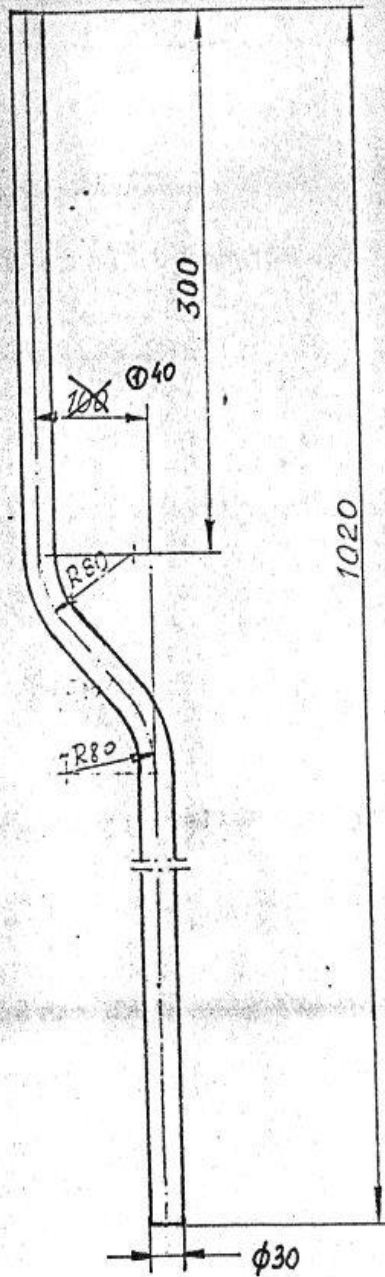




\*rura precyzyjna GBK 30\*2 R 35 PN/H-74240  
 \*\*przewidzieć nadatek 10mm na di.  
 na dopasowanie do wag.

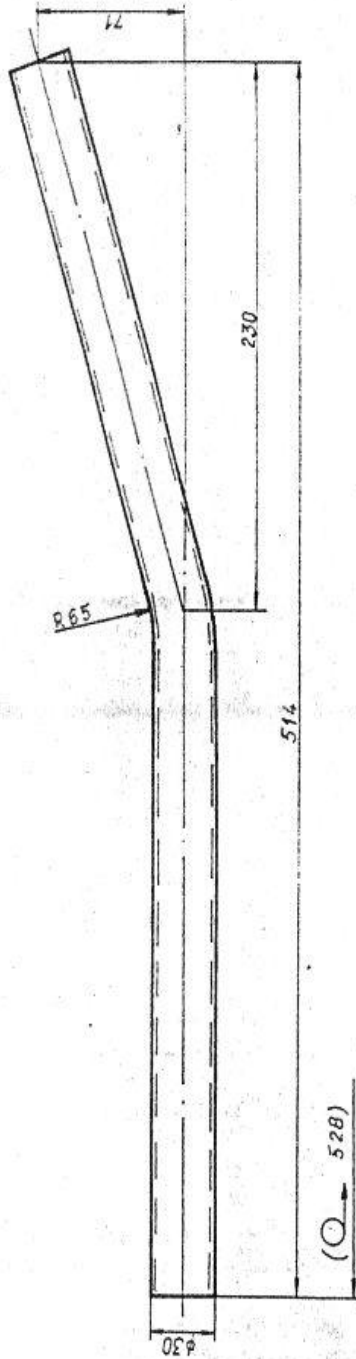
Poz.	Nazwa części (zespółu)				Ilość	Masa	Nr rys (normy)	Material	Uwagi**
	Podpis	Data	Zm. nr	Ilość					
								Tramwaje Śląskie ZUR	
Zm. nr	Ilość	Podpis	Data	Zm. nr	Ilość	Podpis	Data		Zastępuje rys. Nr
Konstruował		Artur Chojnacki				<i>Chojnacki</i>			Zastąpiony przez rys. nr.
Kreślił									Nr rys. zespółu wyśszego
Sprawdził									Nr rysunku ZUR/CI. 32
Wyrób (obiekt)		Wagon 105 Na		Nazwisko		Podpis		Material:	
1:5								Teżka Masa (kg)	
Podpis		Nazwa rysownika:		Poręcz					





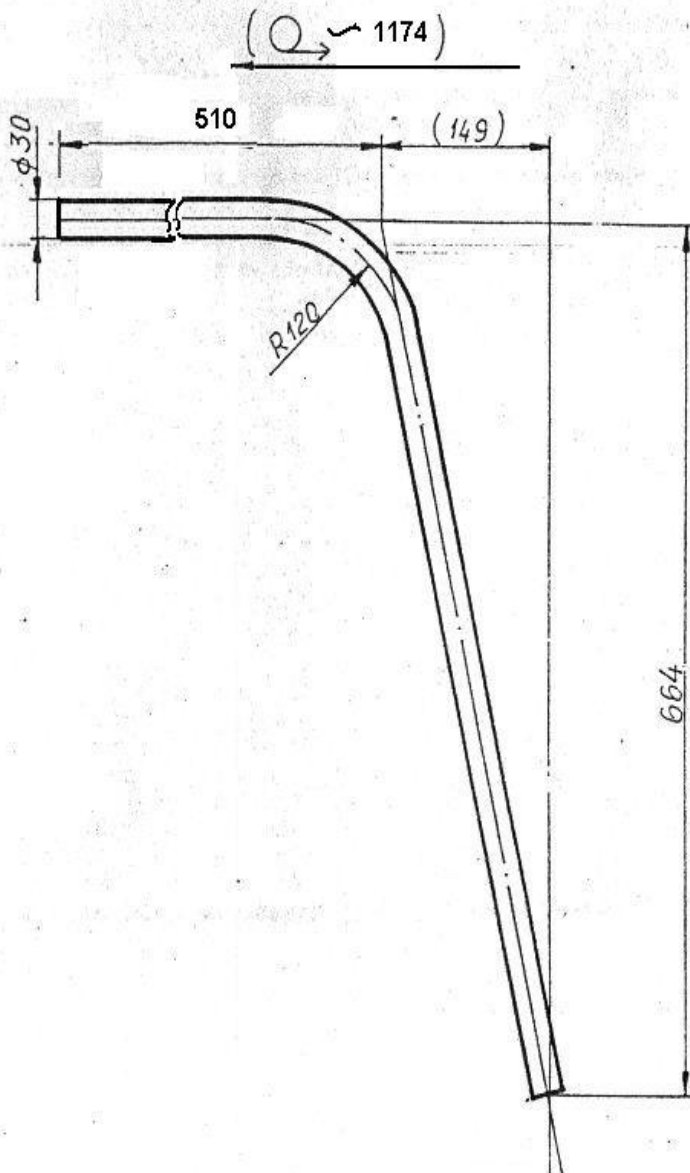
\*rura precyzyjna GBK 30\*2 R 35 PN/H-74240  
 \*\*przewidzieć naddatek 30mm na dł.  
 na dopasowanie do wag.

Poz.	Nazwa części (zespołu)				Ilość	Masa	Nr rys (normy)	Material	Uwagi**	
①	1	<i>Chojnacki</i>	<i>02/1008</i>							
Zm. nr	Ilość	Podpis	Data	Zm. nr	Ilość	Podpis	Data	Tramwaje Śląskie ZUR		
Konstruował										
Kreślił		Artur Chojnacki				<i>Chojnacki</i>	<i>02/1008</i>			Zastępuje rys. Nr
Sprawdził										Zastąpiony przez rys. nr.
Wyrób (obiekt) Wagon 105 Na				Nazwisko	Podpis	Data	Material : *	Nr rys. zespołu wyższego		
4:5	Podziałka	Nazwa rysunku: Poręcz pionowa (sufit - siedzenie)					Teka	Masa (kg)	Nr rysunku ZUR/TT-33	



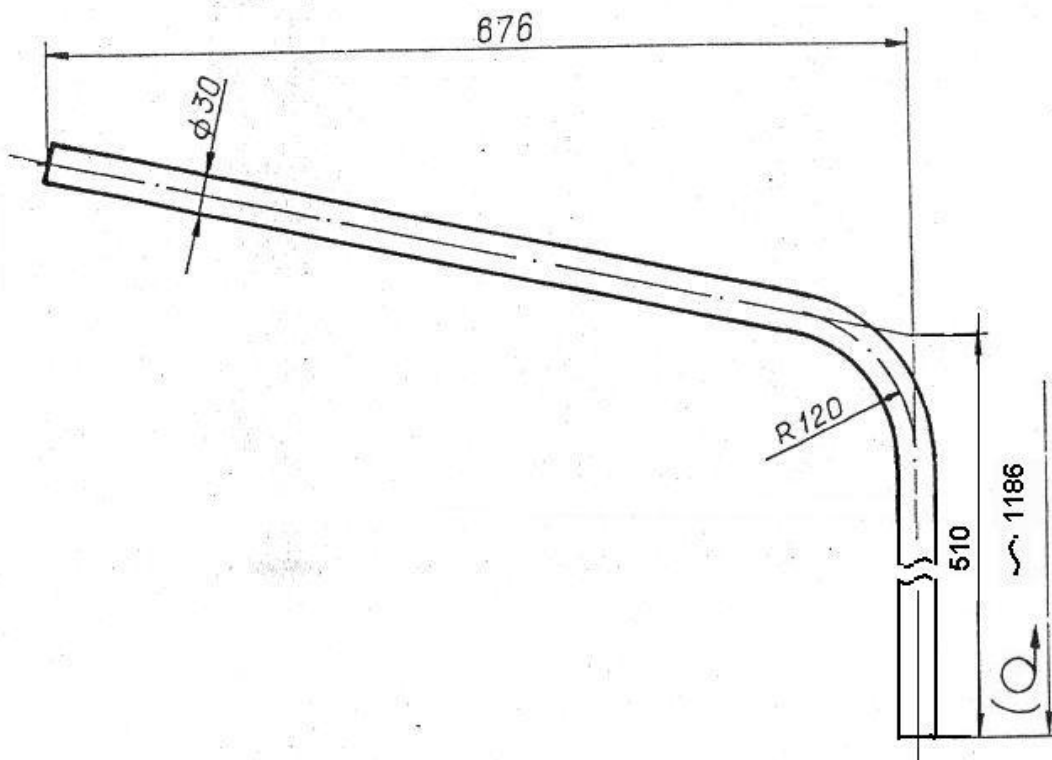
\*rura precyzyjna GBK 30\*2 R 35 PN/H-74240  
 \*\*przewidzieć naddatek 10mm na dl.  
 na dopasowanie do wag.

Poz.	Nazwa części (zespołu)				Ilość		Masa	Nr rys (normy)	Materiał	Uwagi**
	Zm. nr	Ilość	Data	Zm. nr	Ilość	Data				
									Tramwaje Śląskie ZUR	
Konstruował									Zastępuje rys. Nr	
Kreślił									Zastąpiony przez rys. nr.	
Sprawił										
Wyrób (obiekt)		Wagon 105 Na		Materiał:		Tekła		Masa (kg)		Nr rys. zespołu wyższego
1:2										Nr rysunku ZUR/TT-37
Podziałka		Nazwa rysunku:		Poręcz						



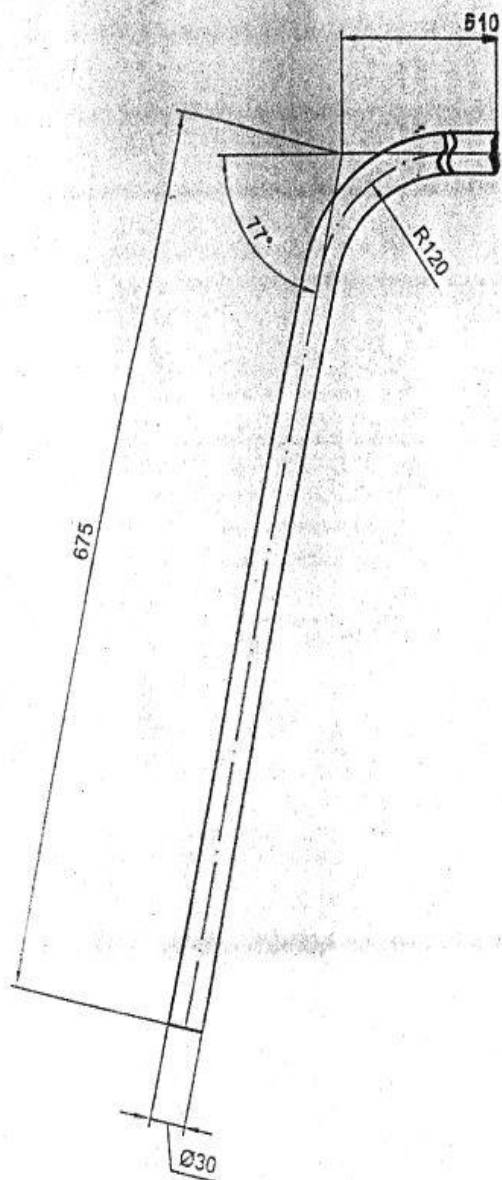
\*rura precyzyjna GBK 30\*2 R 35 PN/H-74240  
 \*\*przewidzieć naddatek 10mm na dł.  
 na dopasowanie do wag.

Poz.	Nazwa części (zespołu)							Ilość	Masa	Nr rys (normy)	Material	Uwagi**
1	26.02.15											
Zm. nr	Ilość	Podpis	Data	Zm. nr	Ilość	Podpis	Data	<b>Tramwaje Śląskie ZUR</b>				
Konstruował												
Kreślił	Artur Chojnacki							Zastępuje rys. Nr				
Sprawdził								Zastąpiony przez rys. nr.				
		Nazwisko		Podpis		Data		Material		*		
Wyrób (obiekt) Wagon 105 Na								Teka	Masa (kg)	Nr rys. zespołu wyższego		
1:5		Podziałka							Nazwa rysunku: Poręcz lewa dolna – tylny pomost			Nr rysunku ZUR/TT-39



\*rura precyzyjna GBK 30\*2 R 35 PN/H-74240  
 \*\*przewidzieć naddatek 10mm na dł.  
 na dopasowanie do wag.

Poz.	Nazwa części (zespołu)							Ilość	Masa	Nr rys (normy)	Materiał	Uwagi**
1	26.01.15											
Zm. nr	Ilość	Podpis	Data	Zm. nr	Ilość	Podpis	Data	<b>Tramwaje Śląskie ZUR</b>				
Konstruował										Zastępuje rys. Nr		
Kreślił	Artur Chojnacki				<i>[Podpis]</i>		01/2007			Zastąpiony przez rys. nr.		
Sprawdził					Nazwisko		Podpis	Data	Materiał : *			
Wyrób (obiekt) Wagon 105 Na								Teka	Masa (kg)	Nr rys. zespołu wyższego		
Podziałka	1:5		Nazwa rysunku: Poręcz prawa dolna – tylny pomost							Nr rysunku ZUR/TT-40		

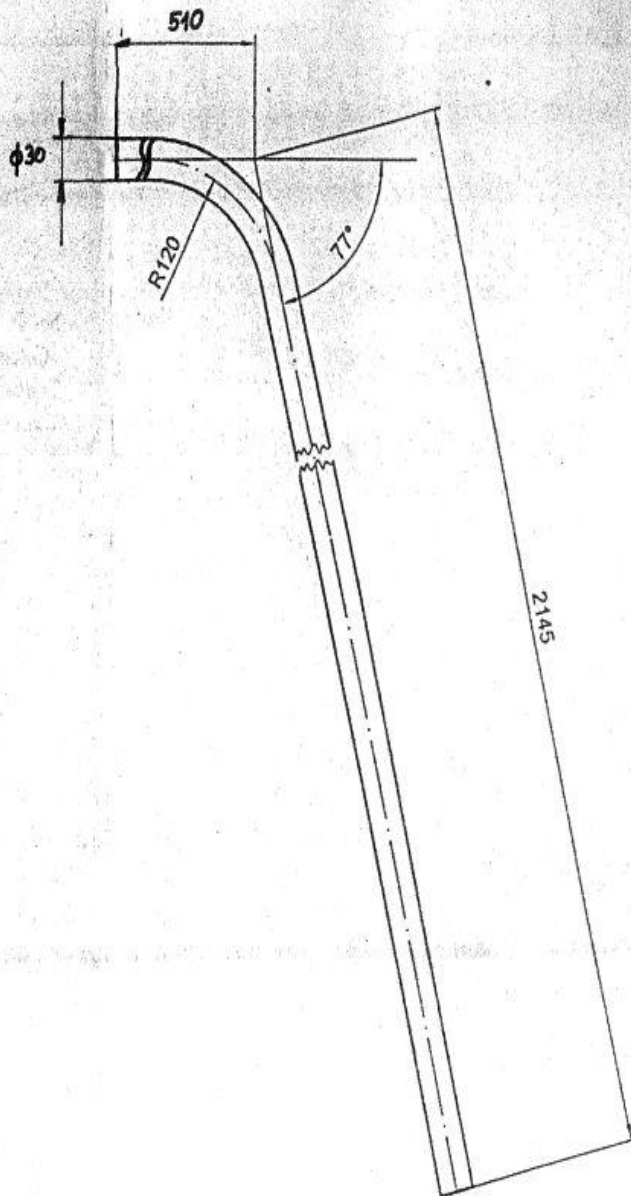


\*rura precyzyjna GBK 30\*2 R 35 PN/H-74240

\*\*przewidzieć naddatek 10mm na dł.  
na dopasowanie do wag.

( $Q \approx 1180$ )

Poz.	Nazwa części (zespołu)								Ilość	Masa	Nr rys (normy)	Materiał	Uwagi**
Zm. nr	Ilość	Podpis	Data	Zm. nr	Ilość	Podpis	Data	Tramwaje Śląskie ZUR					
Konstruował													Zastępuje rys. Nr
Kreślił		Artur Chojnacki				<i>Chojnacki</i>	07/2008						
Sprawdził													Zastąpiony przez rys. nr.
		Nazwisko				Podpis			Data	Materiał :	*		
Wyrób ( obiekt ) Wagon 105 Na										Teka	Masa ( kg )	Nr rys. zespołu wyższego	
1:5		Nazwa rysunku: Poręcz prawa górna - tylny pomost										Nr rysunku ZUR/TT-41/a	
Podziałka													



\*rura precyzyjna GBK 30\*2 R 35 PN/H-74240

\*\* 1) przewidzieć naddatek 10mm na dł. na dopasowanie do wag.

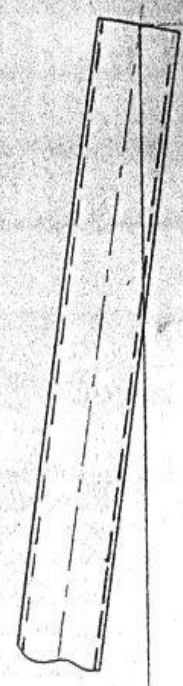
\*\* 2) długość w rozwinięciu około 2650

Poz.	Nazwa części (zespołu)				Ilość	Masa	Nr rys (normy)	Material	Uwagi**
Zm. nr	Ilość	Podpis	Data	Zm. nr	Ilość	Podpis	Data	Tramwaje Śląskie ZUR	
Konstruował									
Kreślił		Artur Chojnacki		Maks. L.		01/2008		Zastępuje rys. Nr	
Sprawdził								Zastąpiony przez rys. nr.	
				Nazwisko		Podpis		Data	
Wyrób (obiekt) Wagon 105 Na						Teku		Masa (kg)	
1:5								Nr rys. zespołu wyższego	
Podziałka		Nazwa rysunku: Poręcz lewa górna - tylny pomost						Nr rysunku ZUR/TT-41/b	

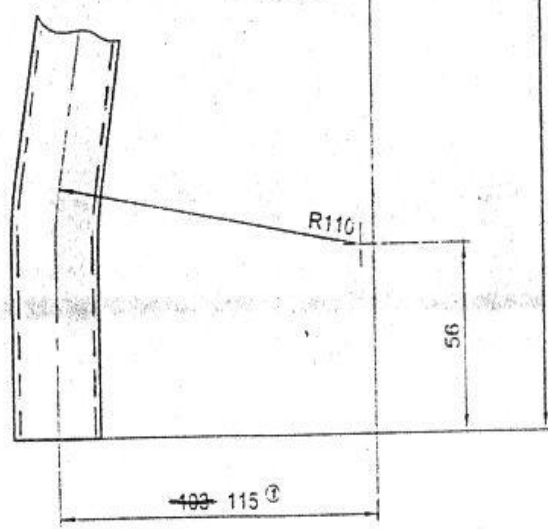




Ø30



680-750 ①



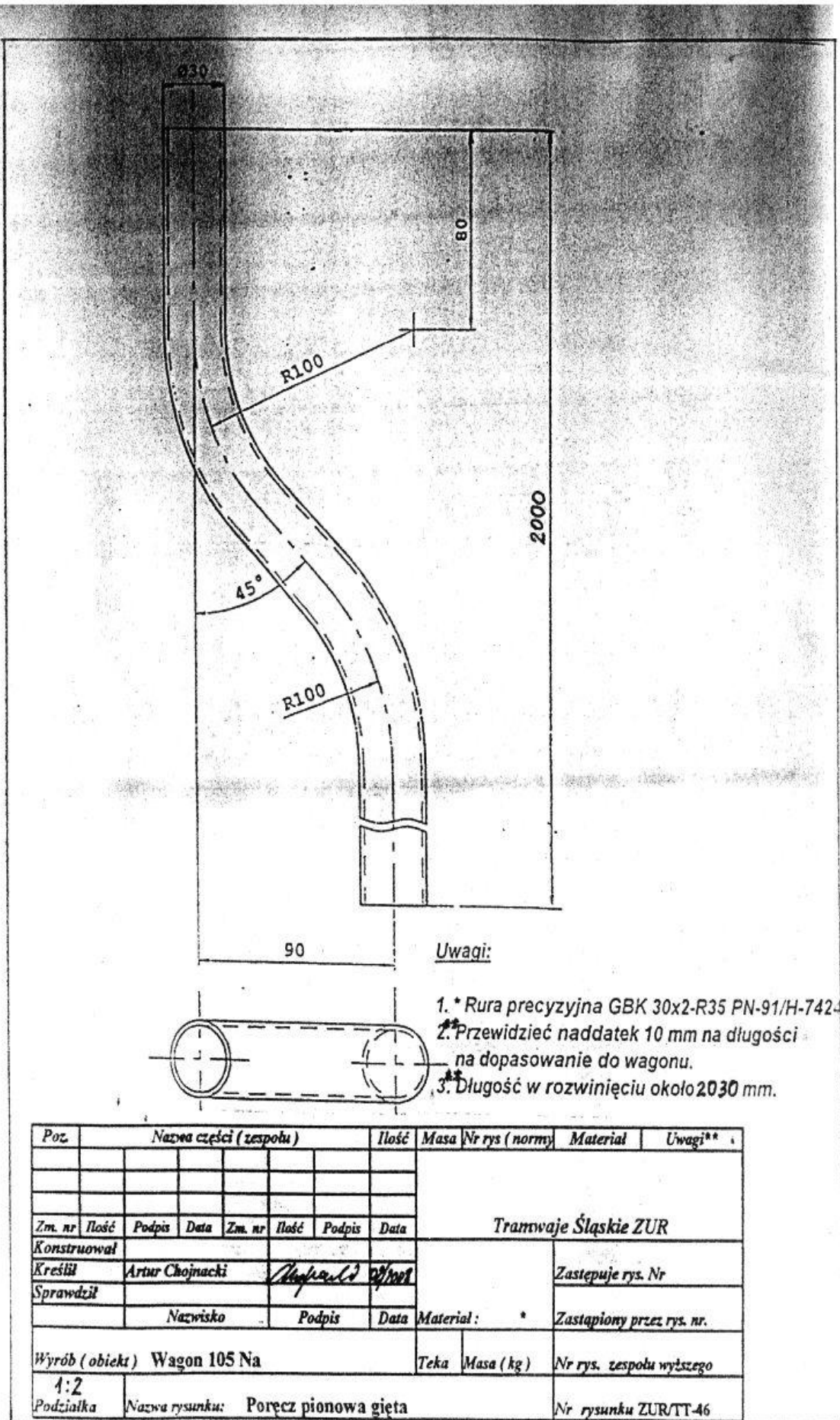
R110

56

115 ①

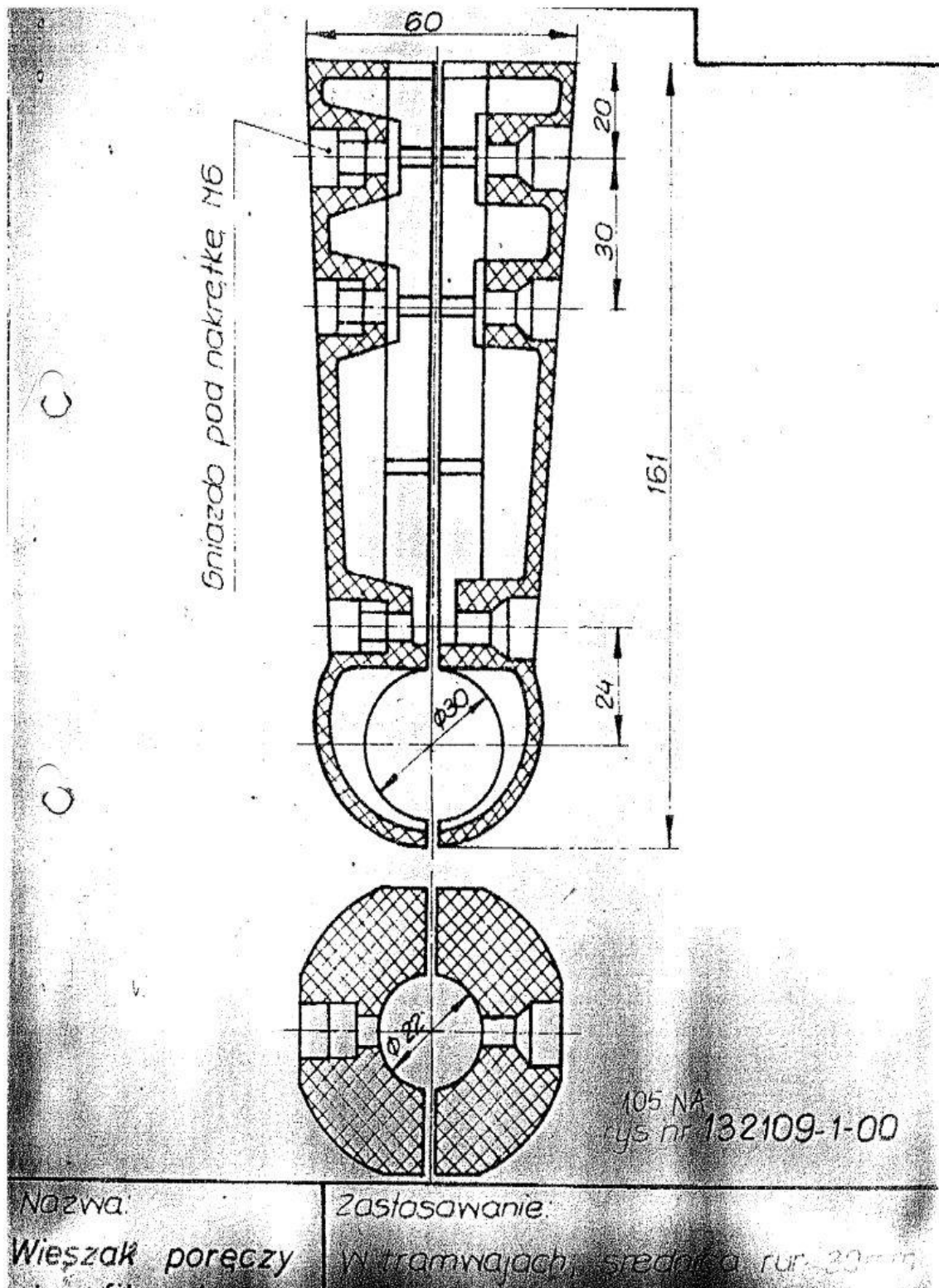
\*rura precyzyjna GBK 30\*2 R 35 PN/H-74240  
 \*\*przewidzieć naddatek 10mm na dł.  
 na dopasowanie do wag.  
 (Q<sup>2</sup>780)

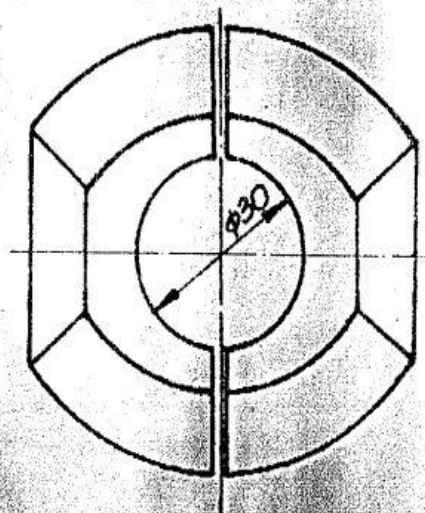
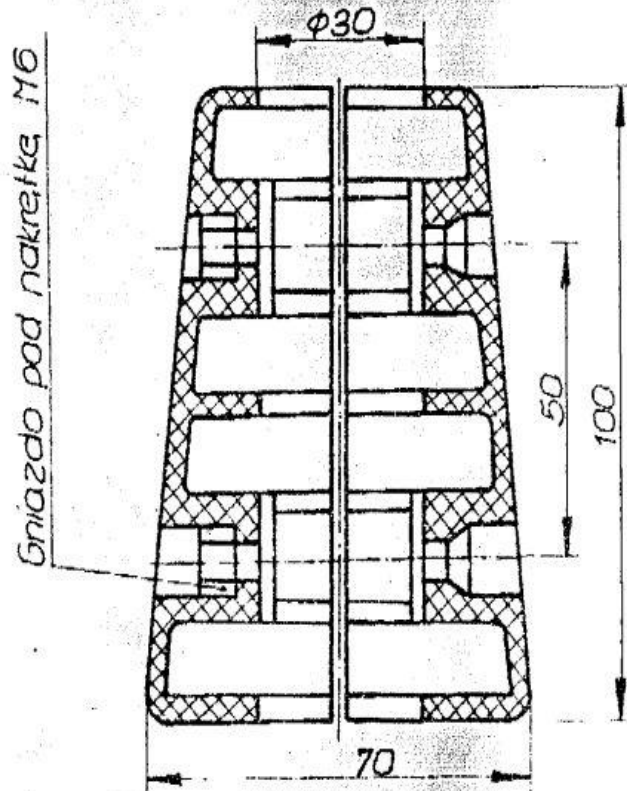
Por.	Nazwa części (zespołu)				Ilość	Masa	Nr rys (normy)	Materiał	Uwagi**
①	2	[Signature]							Tramwaje Śląskie ZUR
Zm. nr	Ilość	Podpis	Data	Zm. nr	Ilość	Podpis	Data		
Konstruował								Zastępuje rys. Nr	
Kreślił	Artur Chojnacki		[Signature]	08/2008				Zastąpiony przez rys. nr.	
Sprawił	Nazwisko		Podpis	Data	Materiał :		*		
Wyrób (obiekt) Wagon 105 Na					Teka	Masa (kg)	Nr rys. zespołu wyższego		
1:2		Nazwa rysunku: Poręcz			Nr rysunku ZUR/TT-44				



Poz.	Nazwa części (zespołu)							Ilość	Masa	Nr rys (normy)	Material	Uwagi**
Zm. nr	Ilość	Podpis	Data	Zm. nr	Ilość	Podpis	Data	Tramwaje Śląskie ZUR				
Konstruował												
Kreślił		Artur Chojnacki										Zastępuje rys. Nr
Sprawdził												Zastąpiony przez rys. nr.
		Nazwisko				Podpis	Data	Material	*			
Wyrób (obiekt)	Wagon 105 Na							Teka	Masa (kg)			Nr rys. zespołu wyższego
1:2	Podziałka											Nr rysunku ZUR/TT-46
	Nazwa rysunku: Porecz pionowa gięta											

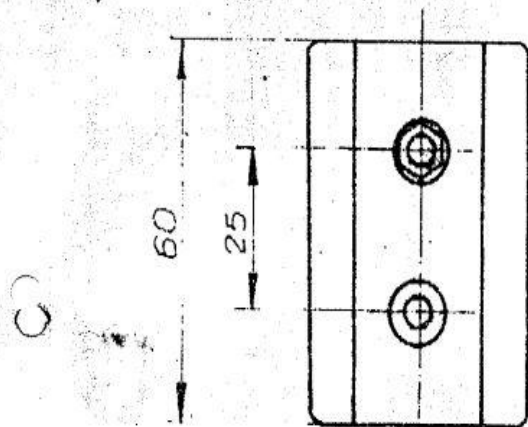




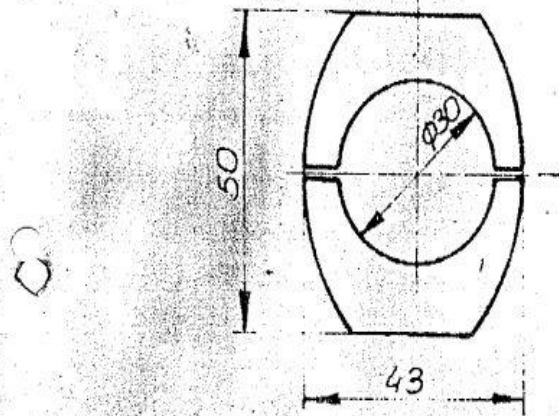
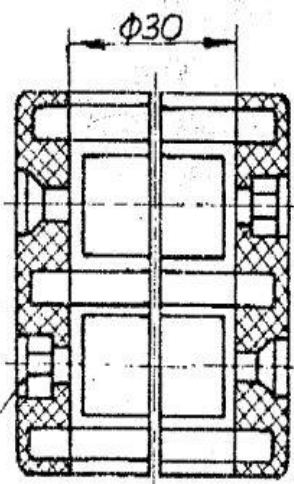


105NA  
rys. nr 132113-1-00

Nazwa: Złączka wzdłużna	Zastosowanie w tramwajach, średnica rur- 30mm
----------------------------	--



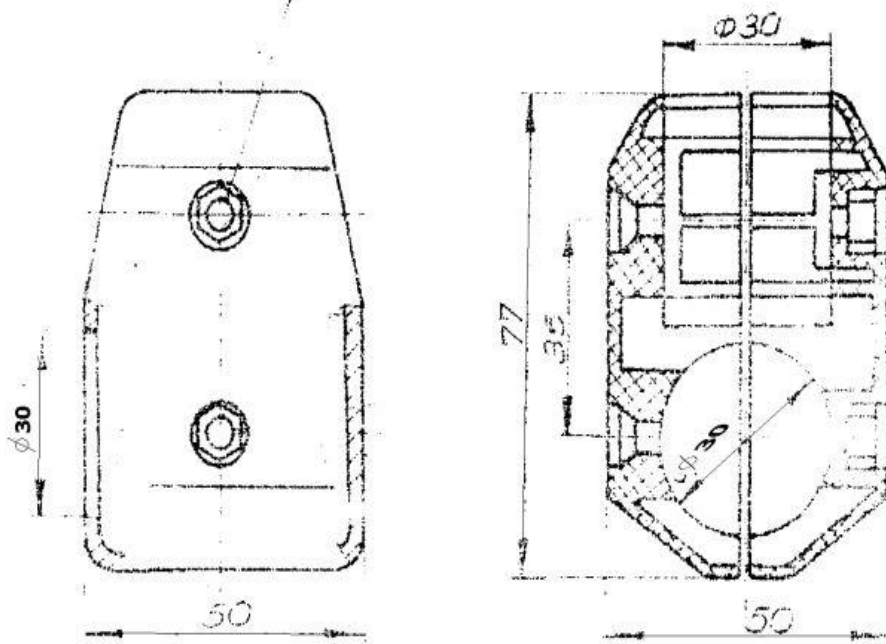
Gniazda pod nakretkę M5



105 NA  
rys. nr 132110-1-00

<p>Nazwa Złączka wzdłużna krośko</p>	<p>Zastosowanie: W tramwajach; średnica rur - 30 mm.</p>
--	--

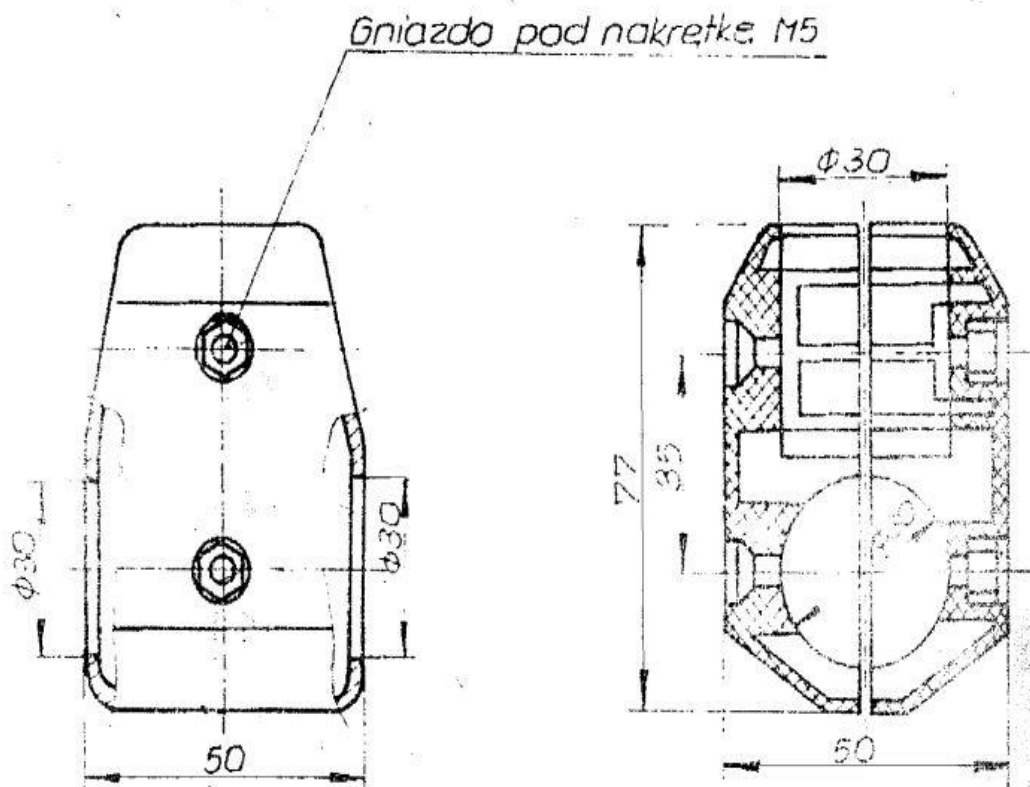
Gniazda pod nakretkę M5



105 NA  
132112-1-00

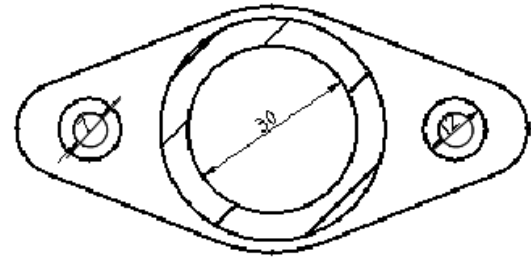
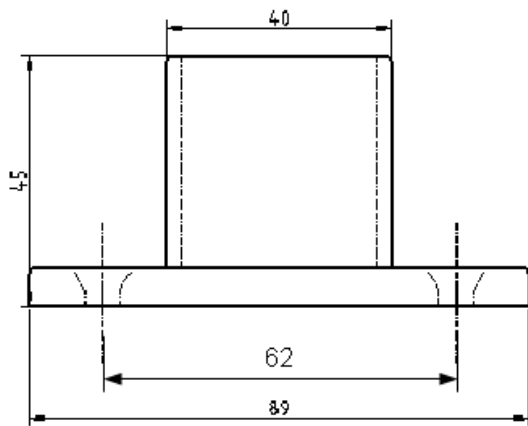
Nazwa:  
Złączka krzyżowa

średnica rur - 30mm

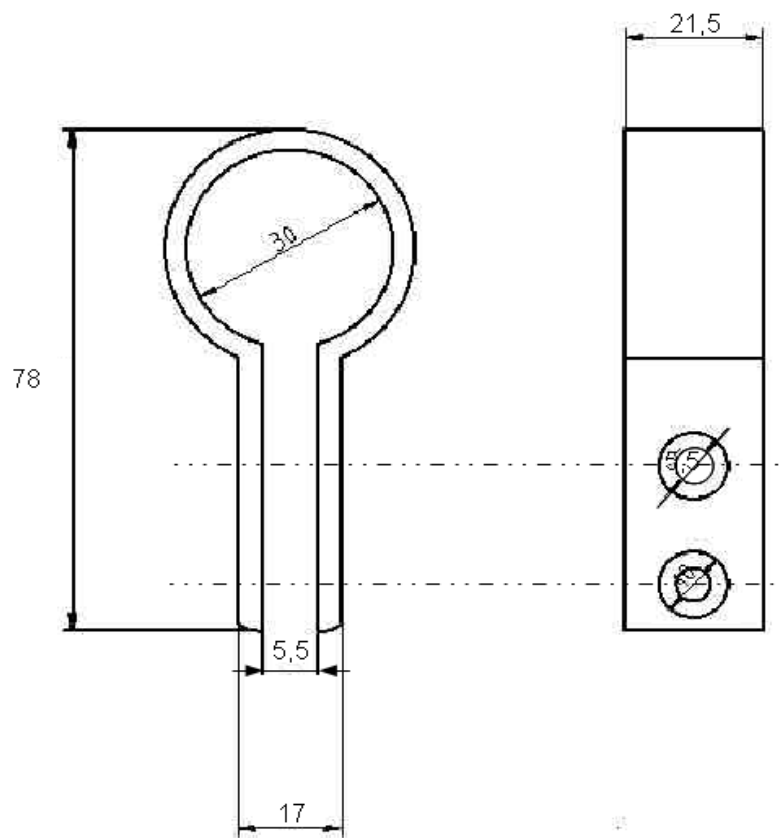


105 NA  
rys nr 132111-1-00

Nazwa:	Zastosowanie:
Złączka krzyżowa przełotowa	W tramwajach szynowych



Gniazdo dolne poręczu



Obejma z otworami M5

**Harmonogram dostaw poręczy tramwajowych do 5 wagonów typu 105N2k**

Lp.	Data dostawy*	Uwagi
1	25.05.2016r.	Ilość: 2 komplety
2	28.06.2016r.	Ilość: 1 komplet
3	15.09.2016r.	Ilość: 2 komplety

Miejsce dostawy : magazyn ZM 5 w Zakładzie Usługowo Remontowym w Chorzowie,  
ul. Inwalidzka 5

- od poniedziałku do piątku w godz. od 7:30 do 13:00

\* - Zamawiający dopuszcza zmiany Harmonogramu dostaw przed podpisaniem umowy z wybranym wykonawcą wynikające z ostatecznego terminu podpisania umowy. Jednocześnie zamawiający dopuszcza zmianę terminów poszczególnych dostaw na etapie realizacji umowy, na wniosek wykonawcy, w przypadku łączenia dostaw asortymentu jednym transportem oraz gdy terminy dostaw pozwalają zamawiającemu wykonać remonty wagonów w przyjętych terminach. Zmiany powyższe mogą być dokonane wyłącznie po uzyskaniu uprzedniej zgody zamawiającego.

(pieczęć adresowa firmy wykonawcy)

**FORMULARZ OFERTOWY**

W związku z ogłoszeniem przetargu pisemnego **na dostawę poręczy tramwajowych do 5 wagonów typu 105N2k**, składamy niniejszą ofertę – Nr sprawy ZUR/254/2016.

1. Oferujemy wykonanie przedmiotu zamówienia w pełnym rzeczowym zakresie objętym specyfikacją istotnych warunków zamówienia na kwotę:

cena netto..... zł (słownie:.....zł)

podatek VAT ..... zł (słownie:.....zł)

cena brutto .....zł (słownie:.....zł)

2. Oświadczamy, że zapoznaliśmy się z treścią specyfikacji istotnych warunków zamówienia i nie wnosimy do niej żadnych zastrzeżeń.
3. Oświadczamy, że uważamy się związanymi niniejszą ofertą na czas wskazany w specyfikacji istotnych warunków zamówienia.
4. Oświadczamy, że przedmiot zamówienia wykonamy zgodnie z harmonogramem dostaw.
5. Oświadczam, że oferta na dostawę poręczy tramwajowych do 5 wagonów typu 105N2k spełnia wymagania zawarte w Opisie Przedmiotu Zamówienia.
6. Oświadczamy, że udzielamy ..... miesięcznej gwarancji na wykonany przedmiot zamówienia.
7. Akceptujemy bez zastrzeżeń „wzór umowy” w sprawie zamówienia sektorowego, w tym warunki płatności i zobowiązujemy się w przypadku wyboru naszej oferty do zawarcia umowy o treści zgodnej z wzorem umowy, w miejscu oraz terminie wyznaczonym przez zamawiającego.

Całość oferty składamy na ..... kolejno ponumerowanych stronach.

Załączniki do oferty:

1. ....  
2. ....  
3. ....

.....  
Miejscowość i data

.....  
Podpisano  
(przedstawiciel wykonawcy)



**FORMULARZ CENOWY**

Nazwa wykonawcy.....

Adres wykonawcy.....

Numer telefonu.....

Numer faksu.....

E-mail.....

Nr sprawy – ZUR/254/2016

<b>Lp.</b>	<b>Przedmiot zamówienia</b>	<b>Ilość – kompletów.</b>	<b>Cena jedn. w zł / kpl.</b>	<b>Wartość netto w zł</b>	<b>VAT</b>	<b>Wartość brutto w zł</b>
1.	Poręcze tramwajowe do wagonów typu 105N2k	5				
<b>RAZEM:</b>						

Podpisano:  
(przedstawiciel wykonawcy)

### OŚWIADCZENIE WYKONAWCY

(dotyczy całego podmiotu i osób upoważnionych do składania oświadczenia woli)

Nazwa wykonawcy .....

Adres wykonawcy .....

Numer telefonu .....

Numer faksu .....

Adres poczty elektronicznej.....

Składając ofertę w przetargu pisemnym na **dostawę poręczy tramwajowych do 5 wagonów typu 105N2k** , nr sprawy: ZUR/254/2016,

#### Oświadczam/y, że spełniam/y warunki dotyczące:

1. posiadania uprawnień do wykonywania określonej działalności lub czynności zgodnie z wymogami właściwej ustawy,
2. posiadania wiedzy i doświadczenia,
3. dysponowania odpowiednim potencjałem technicznym oraz osobami zdolnymi do wykonania zamówienia,
4. sytuacji ekonomicznej i finansowej,

#### oraz oświadczam/y, że:

- nie wyrządziłem szkody, nie wykonując zamówienia lub wykonując je nienależycie,
- nie otwarto w stosunku do mnie likwidacji ani nie ogłoszono upadłości,
- nie zalegam z uiszczeniem podatków, opłat oraz składek na ubezpieczenie społeczne lub zdrowotne,
- nie zostałem prawomocnie skazany za przestępstwo popełnione w związku z postępowaniem o udzielenie zamówienia, przestępstwo przeciwko prawom osób wykonujących pracę zarobkową, przestępstwo przeciwko środowisku, przestępstwo przekupstwa, przestępstwo przeciwko obrotowi gospodarczemu lub inne przestępstwo popełnione w celu osiągnięcia korzyści majątkowych, a także za przestępstwo skarbowe lub przestępstwo udziału w zorganizowanej grupie albo związku mających na celu popełnienie przestępstwa lub przestępstwa skarbowego,
- nie wykonywałem bezpośrednio czynności związanych z przygotowaniem prowadzonego postępowania i nie posługiwałem się w celu sporządzenia oferty osobami uczestniczącymi w dokonywaniu tych czynności.

Podpisano:  
( przedstawiciel/e wykonawcy)

**WYKAZ WYKONANYCH DOSTAW**

Nazwa wykonawcy.....  
 Adres wykonawcy.....  
 Numer telefonu.....  
 Numer faksu.....  
 E-mail.....

Składając ofertę w przetargu pisemnym na **dostawę poręczy tramwajowych do 5 wagonów typu 105N2k**, nr sprawy: ZUR/254/2016, oświadczamy że wykazujemy się doświadczeniem, polegającym na wykonaniu w okresie ostatnich 3 lat przed upływem terminu składania ofert następujących dostaw, odpowiadających wymaganiom Zamawiającego:

Lp.	Nazwa (firma) i adres odbiorcy	Opis wykonanych dostaw wraz z ilością dostarczonych kompletów poręczy tramwajowych do wagonów typu 105N	Data wykonania zamówienia

Jednocześnie załączamy dokumenty potwierdzające, że wskazane w wykazie dostawy zostały wykonane należycie.

W przypadku gdy Zamawiający jest podmiotem, na rzecz którego dostawy wskazane w wykazie zostały wykonane, Wykonawca nie ma obowiązku przedkładania dokumentów (np. referencji) potwierdzających należyte wykonanie dostawy.

.....  
 (Miejscowość i data)

.....  
 (podpis Wykonawcy/Pełnomocnika)

**WZÓR UMOWY****UMOWA NR .....**

zawarta dnia ..... w ..... pomiędzy:

**Tramwaje Śląskie S.A.** z siedzibą w Chorzowie - ul. Inwalidzka 5, 41-506 Chorzów, o kapitale zakładowym wynoszącym 147.208.320,00 PLN, który został pokryty w całości, zarejestrowaną w rejestrze przedsiębiorców Krajowego Rejestru Sądowego prowadzonego przez Sąd Rejonowy Katowice-Wschód w Katowicach Wydział VIII Gospodarczy KRS pod numerem 0000145278, o numerze NIP: 634-01-25-637, o numerze identyfikacyjnym REGON: 270561663, **Zakład Usługowo Remontowy** zwaną w dalszej części umowy „**Zamawiającym**”, reprezentowaną przez:

- ..... - .....

- ..... - .....

a

..... z siedzibą w ..... – ....., o kapitale zakładowym wynoszącym ..... zł, który został pokryty w całości/w części(\*) (*jeśli dotyczy*), zarejestrowanym(a) w rejestrze przedsiębiorców Krajowego Rejestru Sądowego prowadzonego przez Sąd Rejonowy w ..... pod numerem KRS:....., o numerze NIP: ....., o numerze identyfikacyjnym REGON: ....., zwanym(a) w dalszej części umowy **Wykonawcą**, reprezentowanym(a) przez:

- ..... - .....

- ..... - .....

*lub*

.....(Imię i nazwisko).....o numerze PESEL....., zamieszkałym(a) w ....., prowadzącym(a) działalność gospodarczą pod nazwą ..... z siedzibą w ....., o numerze NIP: ....., o numerze identyfikacyjnym REGON: ....., zwanym(a) w dalszej części umowy **Wykonawcą**.

zwanych w dalszej części Umowy łącznie „Stronami” lub z osobna „Stroną”.

*W wyniku przeprowadzonego postępowania o udzielenie zamówienia sektorowego w formie przetargu pisemnego, zarejestrowanego pod numerem sprawy **ZUR/254/2016** zawiera się umowę o następującej treści:*

## § 1

1. Przedmiotem niniejszej umowy jest dostawa kompletów poręczy tramwajowych do 5 wagonów typu 105N2k o parametrach określonych w Opisie Przedmiotu Zamówienia, stanowiącym Załącznik nr 1 do Umowy – zwana również w dalszej części Umowy **„przedmiotem zamówienia”**.
2. Wykonawca oświadcza, że zapoznał się z wymaganiami Zamawiającego zawartymi w Opisie Przedmiotu Zamówienia i nie wnosi do nich żadnych uwag i zastrzeżeń.
3. Wykonawca oświadcza, że spełnia wszelkie warunki należytego wykonania Umowy, posiada niezbędne uprawnienia, umiejętności, wiedzę, środki, sprzęt i doświadczenie niezbędne do realizacji przedmiotu zamówienia i zobowiązuje się go wykonać z należyłą starannością oraz aktualnym poziomem wiedzy i techniki.

## § 2

1. Dostawa kompletów poręczy tramwajowych do 5 wagonów typu 105N2k odbywać się będzie zgodnie z harmonogramem dostaw zawartym w załączniku nr 3 do Opisu Przedmiotu Zamówienia.
2. Miejscem dostaw kompletów poręczy tramwajowych do 5 wagonów typu 105N2k będzie magazyn Zamawiającego ZM5, znajdujący się w Chorzowie przy ul. Inwalidzkiej 5. Odbiory dostaw będą się odbywać w dni robocze, przez co należy rozumieć dni od poniedziałku do piątku, w godzinach 7.30 – 13.00, z wyłączeniem świąt i dni ustawowo wolnych od pracy.
3. Wykonawca zapewnia bezpłatne dostawy, o których mowa w ust. 2 powyżej, oraz zapewnia właściwe opakowanie przedmiotu zamówienia. Wykonawca ponosi odpowiedzialność za utratę, zniszczenie lub uszkodzenie przedmiotu zamówienia do czasu potwierdzenia jego odbioru przez Zamawiającego. Koszty ubezpieczenia przedmiotu zamówienia obciążają Wykonawcę.
4. Wraz z każdą dostawą Wykonawca zobowiązany jest do przedłożenia Zamawiającemu w szczególności dla każdego z kompletów poręczy tramwajowych świadectwa jakości i karty gwarancyjne.
5. Za wykonaną dostawę rozumie się dostarczenie przedmiotu zamówienia do miejsca wskazanego w ust. 2 powyżej, którego odbiór potwierdzony będzie dowodem dostawy (dowód WZ lub lista wydawcza) wystawionym przez Wykonawcę i podpisanym przez pracownika Zamawiającego.
6. W przypadku, gdy przy odbiorze przedmiotu zamówienia Zamawiający stwierdzi, że zachodzi przynajmniej jedna z następujących okoliczności:
  - a) dostawa jest niezgodna z Umową,
  - b) przedmiot zamówienia ma wady lub usterki,

c) Wykonawca nie dostarczył dokumentów, o których mowa w ust. 4 powyżej,  
Zamawiający ma prawo odmówić dokonania przyjęcia przedmiotu zamówienia.

7. Zamawiający dopuszcza możliwość zmiany terminów dostaw kompletów poręczy tramwajowych do 5 wagonów typu 105N2k w stosunku do terminów określonych w Harmonogramie dostaw, o którym mowa w ust. 1 powyżej, za uprzednią pisemną zgodą Zamawiającego.

### § 3

1. Z tytułu dostaw Wykonawcy przysługuje wynagrodzenie, które wynosi:  
netto: ..... zł (słownie: .....)
2. Ceny jednostkowe odzwierciedla tabela będąca Załącznikiem nr 2 do niniejszej Umowy.
3. Cena za wykonanie całości przedmiotu zamówienia niniejszej Umowy określona w ust. 1 powyżej, jak również ceny jednostkowe określone w ust. 2 powyżej, są cenami niezmiennymi.
4. Cena określona w ust. 1 powyżej uwzględnia wszystkie koszty związane z realizacją niniejszej umowy, łącznie z kosztami transportu, zabezpieczenia, opakowania i ubezpieczenia.

### § 4

Wykonawca zobowiązuje się do:

1. Wykonania przedmiotu zamówienia zgodnie z zakresem rzeczowym, o którym mowa w § 1 ust. 1 niniejszej Umowy,
2. Prawidłowego wykonania wszystkich czynności związanych z realizacją przedmiotu zamówienia zgodnie z obowiązującymi normami, obowiązującymi przepisami i zasadami współczesnej wiedzy technicznej.

### § 5

Wykonawca zobowiązuje się nie zatrudniać pracowników Zamawiającego przy realizacji przedmiotu umowy bez uprzedniej zgody Zamawiającego wyrażonej na piśmie, przy czym zakaz dotyczy zarówno zawarcia umowy o pracę, jak też umowy cywilnoprawnej – nazwanej lub nienazwanej, na podstawie której świadczona jest praca. W razie naruszenia tego obowiązku, Zamawiający może naliczyć karę umowną w wysokości do 5% wynagrodzenia netto Umowy, o którym mowa w § 3 ust. 1 Umowy.

## § 6

1. Wykonawca udziela Zamawiającemu gwarancji jakości na dostarczone komplety poręczy tramwajowych do 5 wagonów typu 105N2k na okres .....)\* miesiący, licząc od dnia podpisania przez upoważnionego pracownika Zamawiającego dowodu dostawy, o którym mowa w § 2 ust. 5 Umowy, odrębnie dla każdej wykonanej dostawy.
2. Usunięcie wad i usterek gwarancyjnych jest dokonywane przez Wykonawcę na jego koszt w terminie 14 dni od daty zgłoszenia wad lub usterek przez Zamawiającego.
3. W uzasadnionych przypadkach braku możliwości usunięcia wady lub usterki gwarancyjnej przez Wykonawcę w terminie, o którym mowa w ust. 2 powyżej, dopuszcza się możliwość wydłużenia terminu naprawy za uprzednią pisemną zgodą Zamawiającego.
4. Czas z tytułu napraw gwarancyjnych, liczony od momentu zgłoszenia wady lub usterki do momentu jej usunięcia, przedłuża okres gwarancji o czas wynikający z naprawy.
5. Fakt wykonania naprawy gwarancyjnej Wykonawca zobowiązany jest potwierdzić w karcie gwarancyjnej wraz z adnotacją o przedłużeniu gwarancji o czas wynikający z naprawy.

)\* - *określa Wykonawca na etapie składania ofert.*

## § 7

1. Rozliczenie z tytułu realizacji niniejszej Umowy odbywać się będzie na podstawie faktur wystawionych na podstawie podpisanych przez Zamawiającego dowodów dostaw, o których mowa w § 2 ust. 5 Umowy.
2. Do wartości netto każdej dostawy zostanie doliczony podatek VAT w wysokości obowiązującej w dniu wystawienia faktury.
3. Wykonawca wystawi faktury każdorazowo po terminie udokumentowanej daty dostawy.
4. Zamawiający zobowiązuje się do dokonania zapłaty wynagrodzenia przelewem na rachunek bankowy Wykonawcy, w terminie do 30 dni od daty otrzymania prawidłowo wystawionej faktury po dokonanej dostawie.
5. Za dzień zapłaty uznaje się datę obciążenia rachunku bankowego Zamawiającego.
6. W treści faktury należy umieścić następujący zapis: **dotyczy ZUR Chorzów.**

## § 8

Termin obowiązywania umowy: od dnia zawarcia umowy do dnia 31.12.2016r. lub do zrealizowania całości dostaw w zależności od tego, co nastąpi wcześniej.

## § 9

Wykonawca nie może bez pisemnej zgody Zamawiającego przekazać praw i obowiązków wynikających z Umowy na rzecz osób trzecich, w szczególności nie może wykonywać przedmiotu Umowy w całości bądź części za pośrednictwem osób trzecich.

## § 9\*

1. Wykonawca odpowiada względem Zamawiającego za prace wykonane przez podwykonawców, którymi się posługuje przy wykonywaniu przedmiotu umowy. Prace wykonywane będą przez następujących podwykonawców i w przypadającym na nich zakresie prac:  
.....  
.....

2. Na zmianę podwykonawcy Wykonawca musi uzyskać pisemną zgodę Zamawiającego. Każde wystąpienie o zmianę podwykonawcy musi mieć pisemne uzasadnienie.
3. Przed dokonaniem zapłaty przez Zamawiającego za wykonany przedmiot Umowy Wykonawca zobowiązany jest przedłożyć Zamawiającemu pisemne Oświadczenia Podwykonawców podpisane przez upoważnioną osobę o uregulowaniu przez Wykonawcę wobec Podwykonawców wszelkich wymagalnych na dzień podpisania przedmiotowego oświadczenia zobowiązań i płatności oraz o zrzeczeniu się jakichkolwiek roszczeń Podwykonawców w stosunku do Zamawiającego. Zamawiający jest uprawniony do wstrzymania zapłaty wynagrodzenia na rzecz Wykonawcy do czasu przedłożenia Oświadczenia, o którym mowa w zdaniu pierwszym. W takim wypadku Wykonawca nie jest uprawniony do naliczania Zamawiającemu odsetek od wstrzymanej płatności.

*\* w przypadku realizacji zadania siłami własnymi Wykonawcy (bez wskazania podwykonawców) zapisy zostaną usunięte z ostatecznej wersji umowy.*

## § 10

1. Zamawiający jest uprawniony do naliczania Wykonawcy kar umownych w następujących przypadkach:
  - a) za odstąpienie od Umowy lub jej części przez Zamawiającego z przyczyn, za które ponosi odpowiedzialność Wykonawca – w wysokości 20% wynagrodzenia netto określonego w § 3 ust. 1. Umowy. Przepis niniejszy pozostaje w mocy po wygaśnięciu umowy w wyniku odstąpienia od niej przez którąkolwiek ze Stron,
  - b) za opóźnienie w dostawie w stosunku do terminu wskazanego w Harmonogramie dostaw, o którym mowa w § 2 ust. 1 Umowy – w wysokości 3% wynagrodzenia netto za daną dostawę, ustalonego zgodnie z § 3 ust. 2 Umowy i ilością przedmiotu zamówienia, za każdy dzień opóźnienia,
  - c) za opóźnienie w usunięciu wad lub usterek ujawnionych w okresie gwarancji lub rękojmi w przedmiocie zamówienia – w wysokości 3% wynagrodzenia netto



określonego w § 3 ust. 2 Umowy za każdy dzień opóźnienia, po upływie terminu wyznaczonego na usunięcie wad w jednym komplecie poręczy tramwajowych.

2. Zamawiającemu przysługuje prawo do sumowania kar umownych z tytułu odstąpienia od Umowy z przyczyn zależnych od Wykonawcy oraz za opóźnienie w dostawie.
3. W razie, gdy kary umowne nie pokryją poniesionej szkody, Zamawiający zachowuje możliwość dochodzenia odszkodowania uzupełniającego na zasadach ogólnych.
4. Poza wypadkami odstąpienia wynikającymi z właściwych przepisów prawa Zamawiający może również odstąpić od realizacji Umowy lub jej pozostałej części z przyczyn leżących po stronie Wykonawcy w przypadku, gdy:
  - a) Wykonawca przerwał realizację dostaw,
  - b) Wykonawca nie realizuje dostaw zgodnie z warunkami umownymi lub w sposób rażąco zaniedbuje zobowiązania umowne.Odstąpienie to wywiera skutek prawny na przyszłość, tj. od chwili złożenia oświadczenia woli przez Zamawiającego w tym przedmiocie.  
Odstąpienie, o którym mowa powyżej, nie wyłącza dochodzenia kar umownych przez Zamawiającego od Wykonawcy.
5. Zamawiający zastrzega sobie możliwość potrącania naliczonych kar umownych z wynagrodzenia netto należnego Wykonawcy, a Wykonawca wyraża na to zgodę.

#### § 11

1. Strony wyznaczają następujące osoby do kontaktu w celu prawidłowej realizacji niniejszej Umowy:
  - a) ze strony Zamawiającego: **Bożena Maruszewska, tel.(32) 246-42-81 wew.363.**
  - b) ze strony Wykonawcy: ....., tel.....
2. Wszelkie zgłoszenia i zawiadomienia następować będą na następujące numery i adresy:
  - a) ze strony Zamawiającego: **Tramwaje Śląskie S.A. Zakład Usługowo Remontowy, 41-506 Chorzów ul. Inwalidzka 5, tel. (32) 246-42-81 wewn.354, faks. (32) 246-40-34,**
  - b) ze strony Wykonawcy: .....
3. Zmiana danych, o których mowa w ust. 1 i 2 powyżej nie wymaga zmiany Umowy, a jedynie pisemnego powiadomienia drugiej strony. Zmiana jest wiążąca najwcześniej od dnia, w którym powiadomienie dotarło do drugiej strony.

#### § 12

Cesja wierzytelności wynikających z niniejszej Umowy może być dokonana tylko za pisemną uprzednią zgodą Zamawiającego pod rygorem nieważności.

§ 13

1. Ewentualne spory mogące wyniknąć na tle realizacji postanowień niniejszej Umowy zostaną rozstrzygnięte przez sąd właściwy dla siedziby Zamawiającego.
2. W sprawach nieuregulowanych w treści niniejszej Umowy zastosowanie mają przepisy Kodeksu cywilnego oraz inne obowiązujące w przedmiotowym zakresie.

§ 14

Umowę sporządzono w dwóch jednobrzmiących egzemplarzach, po jednym dla każdej ze Stron.

§ 15

Załączniki do niniejszej Umowy stanowią jej integralną część.

Załączniki:

- załącznik nr 1 – Opis Przedmiotu Zamówienia,
- załącznik nr 2 - Wykaz cen jednostkowych.

ZAMAWIAJĄCY

WYKONAWCA

## OPIS PRZEDMIOTU ZAMÓWIENIA

Przedmiotem zamówienia jest dostawa poręczy tramwajowych do 5 wagonów 105N2k.

Załącznik nr 1 do Opisu Przedmiotu Zamówienia zawiera wykaz poręczy, a także złączek potrzebnych na jeden wagon 105N2k (silnikowy – sterujący).

Wymagania techniczne przedmiotu zamówienia:

- a) poręcze gięte – rura precyzyjna GBK 30 x 2 R 35 wg PN – 91/H – 74240 malowane proszkowo w kolorze żółtym RAL 1018 bez zanieczyszczeń i odprysków – wykonanie wg rysunków wykazanych w tabeli załącznika nr 1 (tabela, w pozycjach od 1 do 19),
- b) poręcze proste – rura precyzyjna GBK 30 x 2 R 35 wg PN – 91/H – 74240 malowane proszkowo w kolorze żółtym RAL 1018 bez zanieczyszczeń i odprysków – wykonanie wg wymiarów podanych w załączniku nr 1,
- c) łącznik poręczy – wykonanie wg rysunku (tabela, pozycja 1),
- d) złączki poręczy w kolorze czarnym wykazane w załączniku nr 1 zgodne z rysunkami stanowiącymi załącznik nr 2 do opisu przedmiotu zamówienia.

Dostawy sukcesywnie na podstawie harmonogramu dostaw w 2016 roku – załącznik nr 3 do Opisu Przedmiotu Zamówienia

Pozostałe warunki realizacji zamówienia:

1. Wymagany okres gwarancji (jako jedno z kryterium oceny ofert) minimum 24 miesiące – maksimum 60 miesięcy od daty odbioru poszczególnych kompletów poręczy i złączek poręczy.
2. W okresie gwarancji wykonawca zobowiązany jest do nieodpłatnej naprawy lub wymiany wadliwego przedmiotu na wolny od wad w terminie 14 dni od daty zgłoszenia reklamacji.
3. Miejsce dostawy: magazyn ZM 5 w Zakładzie Usługowo Remontowym w Chorzowie, ul. Inwalidzka 5, od poniedziałku do piątku w godz. 7<sup>30</sup> – 13<sup>00</sup>.
4. Wykonawca ma obowiązek zawrzeć umowę zgodnie ze wzorem umowy.
5. Oferowana cena nie podlega zmianie w okresie obowiązywania umowy.
6. Przedmiot zamówienia musi być wykonany zgodnie z obowiązującymi normami jakościowymi, warunkami technicznymi i wytycznymi obowiązującymi dla tego rodzaju asortymentu.
7. Zorganizowanie transportu, załadunku, ubezpieczenia oraz kosztów z tym związanych dotyczącego przedmiotu zamówienia leży po stronie Wykonawcy.
8. Zamawiający przy opisie przedmiotu zamówienia posłużył się znakami towarowymi i określonymi normami, ponieważ jest to uzasadnione specyfiką zamówienia. Zamawiający jednakże, dopuszcza rozwiązania równoważne opisywanym. W przypadku zastosowania przez wykonawcę w tym zakresie rozwiązań równoważnych, wykonawca jest zobowiązany wykazać, że zaoferowane przez niego rozwiązania równoważne spełniają wymagania określone przez Zamawiającego.
9. Zamówienie nie jest udzielane w częściach.
10. Szczegółowe warunki realizacji przedmiotu umowy, dotyczące terminów wykonania, warunków i terminów zapłaty, odbiorów, warunków gwarancji, kar oraz dopuszczalnych zmian umowy zawarte są we wzorze umowy stanowiącym załącznik do SIWZ.
11. Wykonawcę obowiązuje należyta staranność przy realizacji zobowiązań umowy. Przedmiot zamówienia powinien być zgodny z wymaganiami, określonymi w :  
*Rozporządzeniu Ministra Infrastruktury z dnia 2 marca 2011 r. (Dz.U. nr 65 poz. 344) w sprawie warunków technicznych tramwajów i trolejbusów oraz zakresu ich niezbędnego wyposażenia. Rozdział 6 – Wnętrze.*

**Załącznik nr 1 do Opisu Przedmiotu Zamówienia**

**Wykaz poręczy i złączek potrzebnych na 1 wagon silnikowy sterujący.**

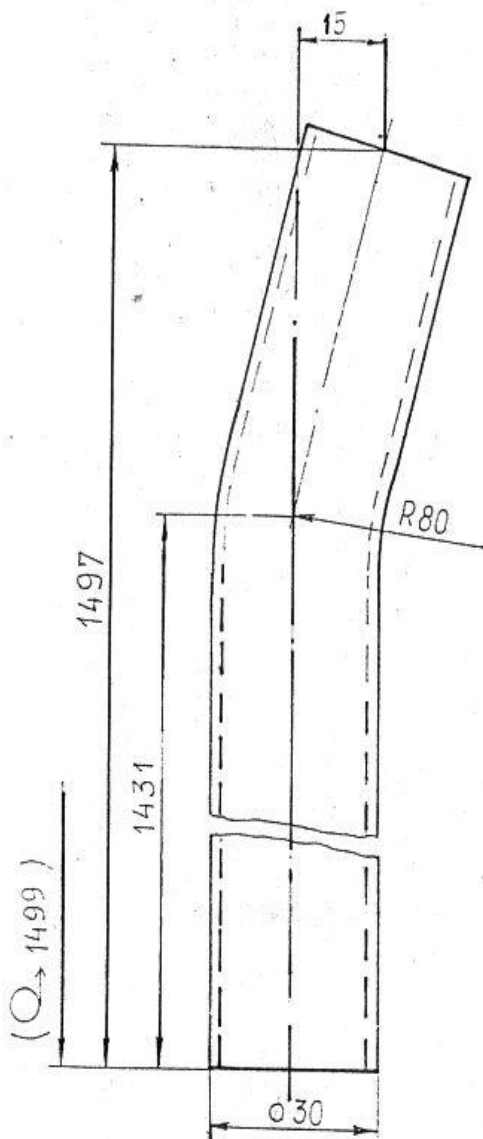
PORĘCZ GIĘTA – rura precyzyjna GBK 30 x 2 R 35 wg PN – 91/H – 74240 malowana proszkowo – żółty RAL 1018		
L.p.	Długość – nr rysunku	Sztuki
1	Długość (mm) 1509* wg rys. ZUR/TT – 14	2
2	Długość (mm) 1761* wg rys. ZUR/TT – 15	1
3	Długość (mm) 2449* wg rys. ZUR/TT – 16	1
4	Długość (mm) 1907* wg rys. ZUR/TT – 17	1
5	Długość (mm) 1840* wg rys. ZUR/TT – 18	1
6	Długość (mm) 1810* wg rys. ZUR/TT – 19	1
7	Długość (mm) 3042* wg rys. ZUR/TT – 22	2
8	Długość (mm) 501* wg rys. ZUR/TT – 26	3
9	Długość (mm) 830* wg rys. ZUR/TT – 30	1
10	Długość (mm) 798* wg rys. ZUR/TT – 31	1
11	Długość (mm) 2295* wg rys. ZUR/TT – 32	1
12	Długość (mm) 1050* wg rys. ZUR/TT – 33	8
13	Długość (mm) 538* wg rys. ZUR/TT – 37	2
14	Długość (mm) 1109* wg rys. ZUR/TT – 39**	1
15	Długość (mm) 1097* wg rys. ZUR/TT – 40**	1
16	Długość (mm) 1180* wg rys. ZUR/TT – 41/a**	1
17	Długość (mm) 2650* wg rys. ZUR/TT – 41/b**	1
18	Długość (mm) 780* wg rys. ZUR/TT – 44	2
19	Długość (mm) 2030* wg rys. ZUR/TT – 46	1
Razem długość (mm) odcinków około 44176      Razem ilość:		32
* - długości podane w rozwinięciu i z naddatkiem technologicznym. ** - długość i kąt gięcia do uzgodnienia z Zamawiającym przed realizacją zamówień.		
PORĘCZ PROSTA – rura precyzyjna GBK 30 x 2 R 35 wg PN – 91/H – 74240 malowana proszkowo – żółty RAL 1018 za wyjątkiem pozycji nr 9.		
L.p.	Długość	Sztuki
1	Długość (mm) 1100	3
2	Długość (mm) 2000	6
3	Długość (mm) 3010	2
4	Długość (mm) 589	4
5	Długość (mm) 540	2
6	Długość (mm) 2310	2
7	Długość (mm) 2440*	4
8	Długość (mm) 810	2
9	Długość (mm) 1500 (nie malowana)	1
Razem długość (mm) odcinków około 42256      Razem ilość:		26
* - w uzgodnieniu z Zamawiającym dostawa 10 szt wraz z pierwszą dostawą.		
L.p.	Osprzęt	Sztuki
1	Łącznik poręczy 25,8 x 45 wg rys. ZUR/TT – 24	20

**Załącznik nr 1 cd.**

L.p.	ZŁĄCZKI	Ilość - komplety/sztuki
1	Sufitowa (tworzywo – kolor czarny)	17 kpl
2	Wzdłużna długa (tworzywo – kolor czarny)	6 kpl
3	Wzdłużna krótka (tworzywo – kolor czarny)	22kpl
4	Krzyżowa końcowa (tworzywo – kolor czarny)	16kpl
5	Krzyżowa przelotowa (tworzywo – kolor czarny)	25kpl
6	Gniazdo dolne ø30 (odkuwka – malowana proszkowo, kolor czarny)	7 szt
7	Obejma (odkuwka – malowana proszkowo, kolor czarny)	8 szt

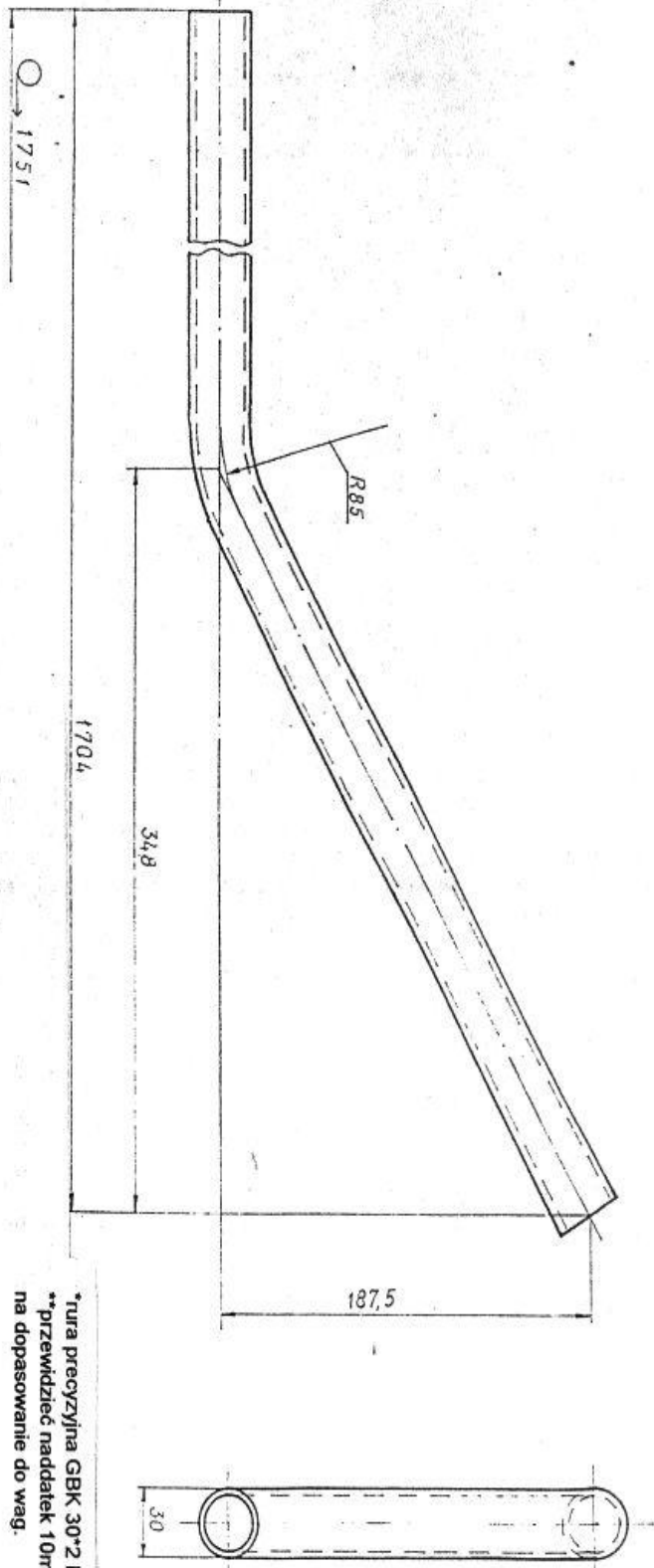
**Uwaga: złączki kompletne z śrubami i nakrętkami.**

Załącznik nr 1 do Opisu Przedmiotu Zamówienia - rysunki



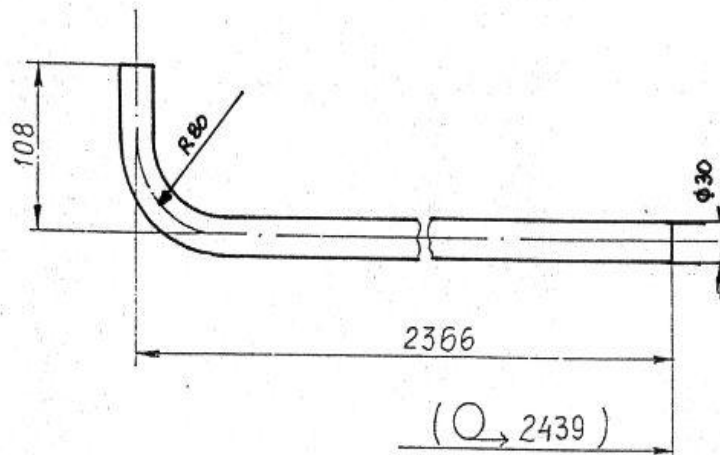
\*rura precyzyjna GBK 30\*2 R 35 PN/H-74240  
 \*\*przewidzieć naddatek 10mm na dł.  
 na dopasowanie do wag.

Poz.	Nazwa części ( zespołu )				Ilość	Masa	Nr rys ( normy )	Material	Uwagi**
Zm. nr	Ilość	Podpis	Data	Zm. nr	Ilość	Podpis	Data	<b>Tramwaje Śląskie ZUR</b>	
Konstruował									
Kreślił		Artur Chojnacki				<i>[Signature]</i>	02/2008		Zastępuje rys. Nr
Sprawdził									
		Nazwisko				Podpis	Data	Material : *	Zastąpiony przez rys. nr.
Wyrób ( obiekt ) Wagon 105 Na						Teka	Masa ( kg )	Nr rys. zespołu wyższego	
1:1	Podziałka Nazwa rysunku: Poręcz							Nr rysunku ZUR/TT-14	



\*tura precyzyjna GBK 30\*2 R 35 PN/H-74240  
 \*\*przewidzieć nadatek 10mm na di.  
 na dopasowanie do wag.

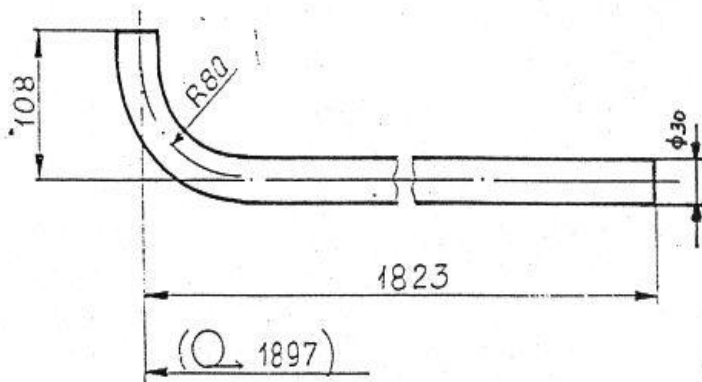
Porz.	Nazwa części (zespola)				Ilość	Masa	Nr rys (normy)	Materiał	Uwagi**
	Zm. nr	Ilość	Podpis	Data	Zm. nr	Ilość	Podpis	Data	Tramwaje Śląskie ZUR
	Konstruktor								
	Kreślił								
	Sprawdził								
Wyrób (obiekty)					Wagon 105 Na				
4:2					Naczu rysunku: Poręcz tylna				
Podziałka					Teku				
					Masa (kg)				
					Nr rys. zespola wyścigowego				
					Nr rysunku ZUR/TT-15				



\*nura precyzyjna GBK 30\*2 R 35 PN/H-74240  
 \*\*przewidzieć naddatek 10mm na dł.  
 na dopasowanie do wag.

Poz.	Nazwa części (zespołu)				Ilość	Masa	Nr rys (normy)	Material	Uwagi**
Zm. nr	Ilość	Podpis	Data	Zm. nr	Ilość	Podpis	Data	<b>Tramwaje Śląskie ZUR</b>	
Konstruował								Zastępuje rys. Nr	
Kreślił		Artur Chojnacki				<i>[Signature]</i>	02/2008	Zastąpiony przez rys. nr.	
Sprawdził								Material : *	
		Nazwisko				Podpis	Data	Nr rys. zespołu wyższego	
Wyrób (obiekt)	Wagon 105 Na					Teka	Masa (kg)	Nr rysunku ZUR/TT-16	
1:5	Podziałka				Nazwa rysunku: Porecz				



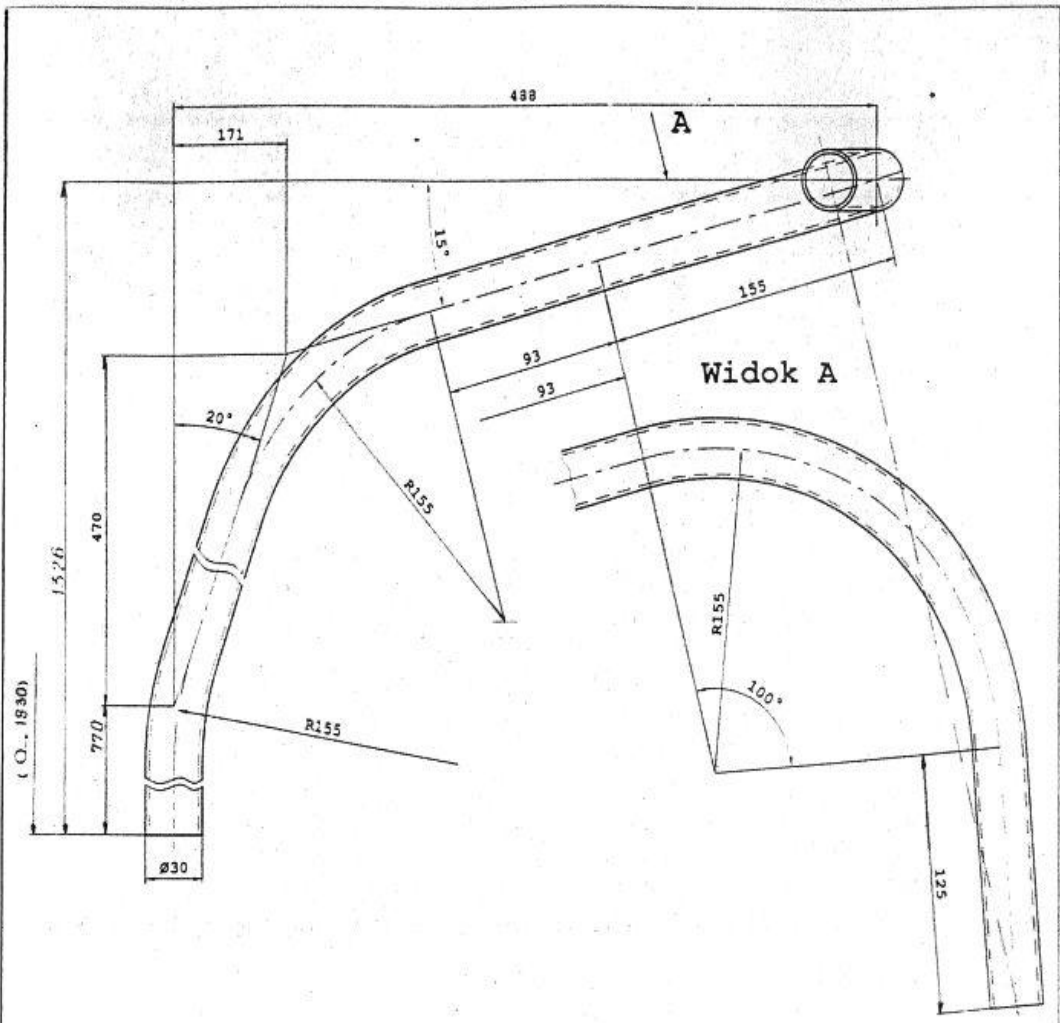


\*rura precyzyjna GBK 30\*2 R 35 PN/H-74240

\*\*przewidzieć naddatek 10mm na dł.  
na dopasowanie do wag.

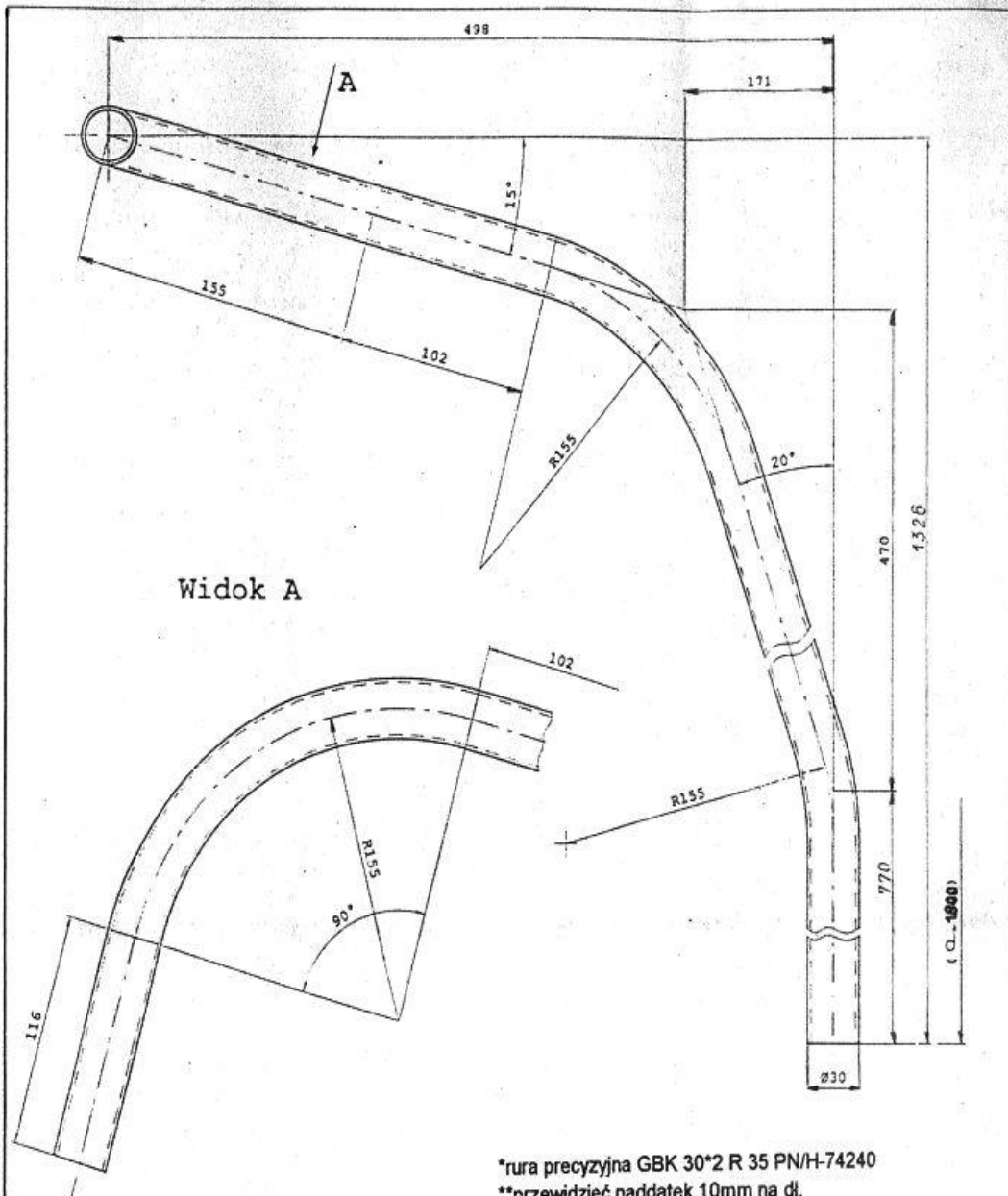
Poz.	Nazwa części (zespołu)							Ilość	Masa	Nr rys (normy)	Material	Uwagi**
Zm. nr	Ilość	Podpis	Data	Zm. nr	Ilość	Podpis	Data	<b>Tramwaje Śląskie ZUR</b>				
Konstruował												Zastępuje rys. Nr
Kreślił		Artur Chojnacki				<i>Wojcisi</i>	02/2008					
Sprawdził												Zastąpiony przez rys. nr.
		Nazwisko				Podpis						
Wyrób ( obiekt ) Wagon 105 Na								Teka	Masa ( kg )	Nr rys. zespołu wyższego		
1:5	Podziałka Nazwa rysunku: Poręcz									Nr rysunku ZUR/TT-17		

17



\*rura precyzyjna GBK 30\*2 R 35 PN/H-74240  
 \*\*przewidzieć naddatek 10mm na dł. na dopasowanie do wag.

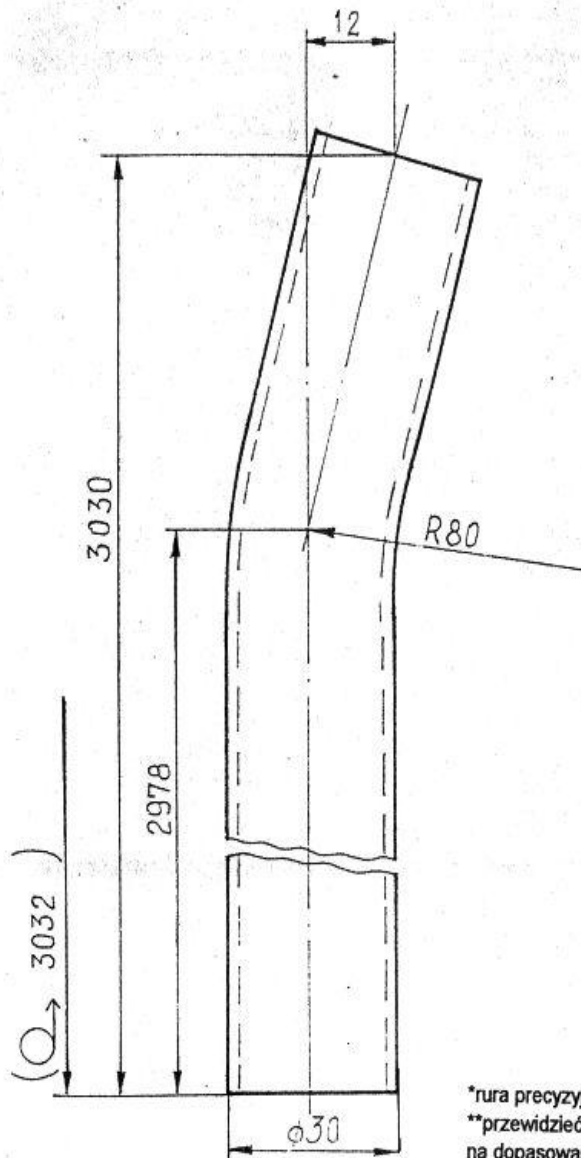
Poz.	Nazwa części (zespołu)				Ilość	Masa	Nr rys (normy)	Material	Uwagi**
Zm. nr	Ilość	Podpis	Data	Zm. nr	Ilość	Podpis	Data	<b>Tramwaje Śląskie ZUR</b>	
Konstruował									
Kreślił	Artur Chojnacki	<i>[Signature]</i>	02/2001						Zastępuje rys. Nr
Sprawdził									
		Nazwisko				Podpis	Data	Material : *	Zastąpiony przez rys. nr.
Wyrób ( obiekt ) Wagon 105 Na						Teka	Masa ( kg )	Nr rys. zespołu wyższego	
1:2	Podziałka Nazwa rysunku: Poręcz wejściowa - prawa							Nr rysunku ZUR/TT-18	



Widok A

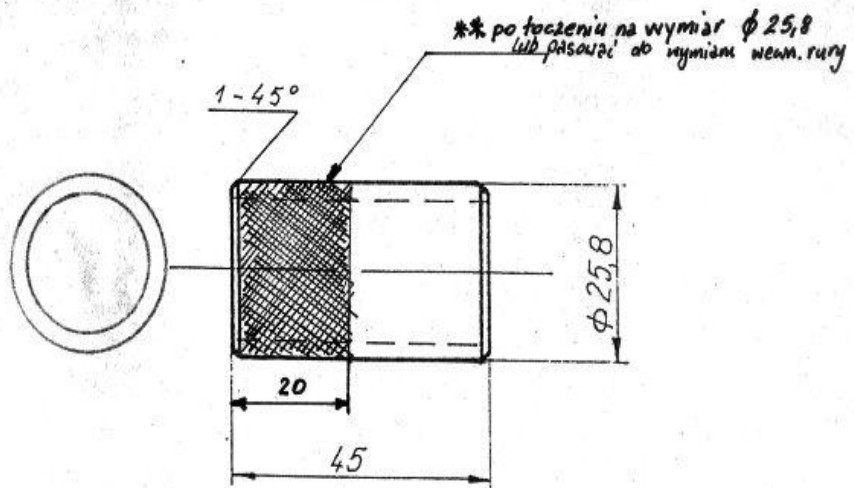
\*rura precyzyjna GBK 30\*2 R 35 PN/H-74240  
 \*\*przewidzieć naddatek 10mm na dł.  
 na dopasowanie do wag.

Poz.	Nazwa części (zespołu)				Ilość	Masa	Nr rys (normy)	Material	Uwagi**
Zm. nr	Ilość	Podpis	Data	Zm. nr	Ilość	Podpis	Data	<b>Tramwaje Śląskie ZUR</b>	
Konstruował								Zastępuje rys. Nr	
Kreślił	Artur Chojnacki	<i>Chojnacki</i>	02/2007					Zastąpiony przez rys. nr.	
Sprawdził								Material: *	
		Nazwisko				Podpis	Data	Nr rys. zespołu wyższego	
Wyrób (obiekt) Wagon 105 Na						Teka	Masa (kg)	Nr rysunku ZUR/TT-19	
1:2		Podziałka Nazwa rysunku: Poręcz wejściowa - lewa							



\*rura precyzyjna GBK 30\*2 R 35 PN/H-74240  
 \*\*przewidzieć naddatek 10mm na dł.  
 na dopasowanie do wag.

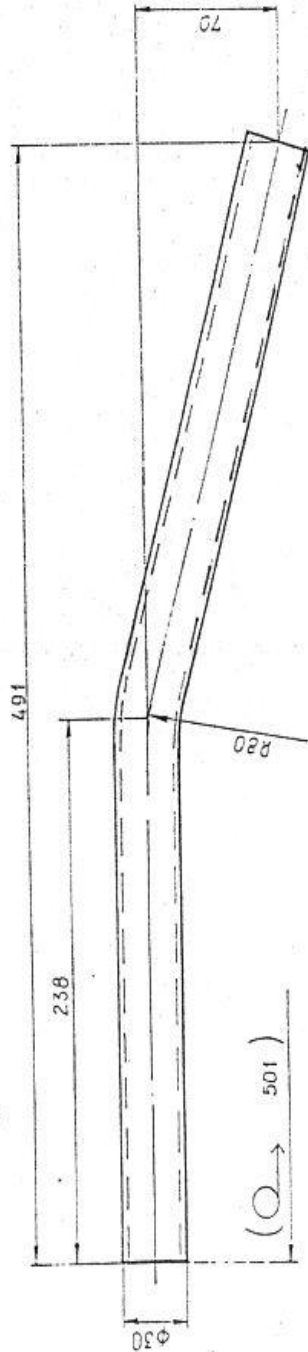
Poz.	Nazwa części (zespołu)				Ilość	Masa	Nr rys (normy)	Material	Uwagi**
Zm. nr	Ilość	Podpis	Data	Zm. nr	Ilość	Podpis	Data	<b>Tramwaje Śląskie ZUR</b>	
Konstruował									
Kreślił	Artur Chojnacki							Zastępuje rys. Nr	
Sprawił								Zastąpiony przez rys. nr.	
	Nazwisko			Podpis			Data	Material: *	
Wyrób (obiekt) Wagon 105 Na						Teka	Masa (kg)	Nr rys. zespołu wyższego	
4:5									
Podziałka	Nazwa rysunku: Poręcz						Nr rysunku ZUR/TT-22		



\* rura stalowa  $\Phi 26 \times 3$  R 35

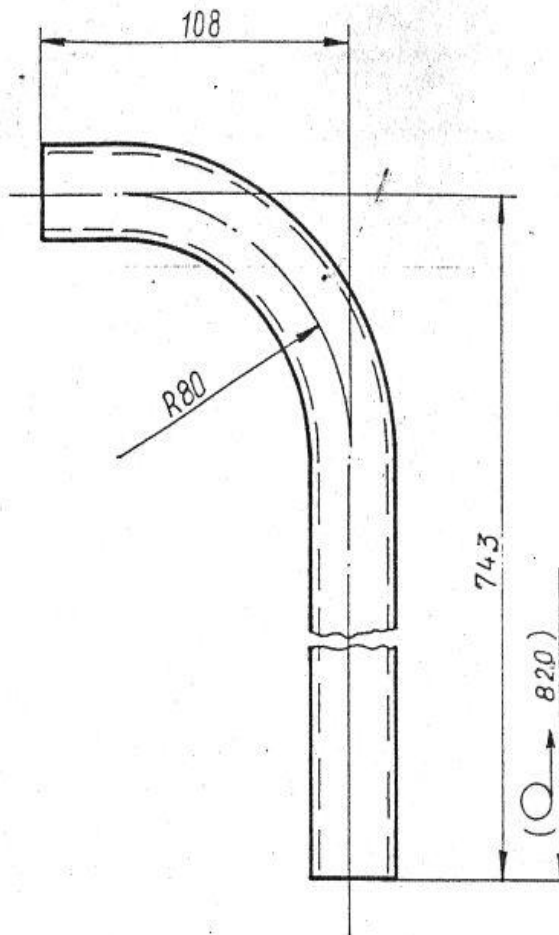
\*\* radełkować

Poz.	Nazwa części (zespołu)				Ilość	Masa	Nr rys (normy)	Material	Uwagi**	
Zm. nr	Ilość	Podpis	Data	Zm. nr	Ilość	Podpis	Data	Tramwaje Śląskie ZUR		
Konstruował										
Kreślił		Artur Chojnacki				<i>[Signature]</i>	21/008		Zastępuje rys. Nr	
Sprawdził									Zastąpiony przez rys. nr.	
		Nazwisko				Podpis	Data	Material : *		
Wyrób ( obiekt ) Wagon 105 Na						Teka	Masa ( kg )	Nr rys. zespołu wyższego		
1:4		Podziałka Nazwa rysunku: Łącznik 25,8 * 45						Nr rysunku ZUR/TT-24		



\*rura precyzyjna GBK 30\*2 R 35 PN/H-74240  
 \*\*przewidzieć naddatek 10mm na dł.  
 na dopasowanie do wag.

Poz.	Nazwa części (zespołu)				Ilość		Masa	Nr rys (normy)	Material	Uwagi**
	Zm. nr	Ilość	Data	Zm. nr	Ilość	Data				
Tramwaje Śląskie ZUR										
Zastępuje rys. Nr										
Zastąpiony przez rys. nr.										
Material: *										
Teaka Masa (kg)										
Nr rys. zespołu wyższego										
Nr rysunku ZUR/TT-26										
Wyrób (obiekt) Wagon 105 Na										
1:2										
Podziałka Nazwa rysunku: Poręcz										

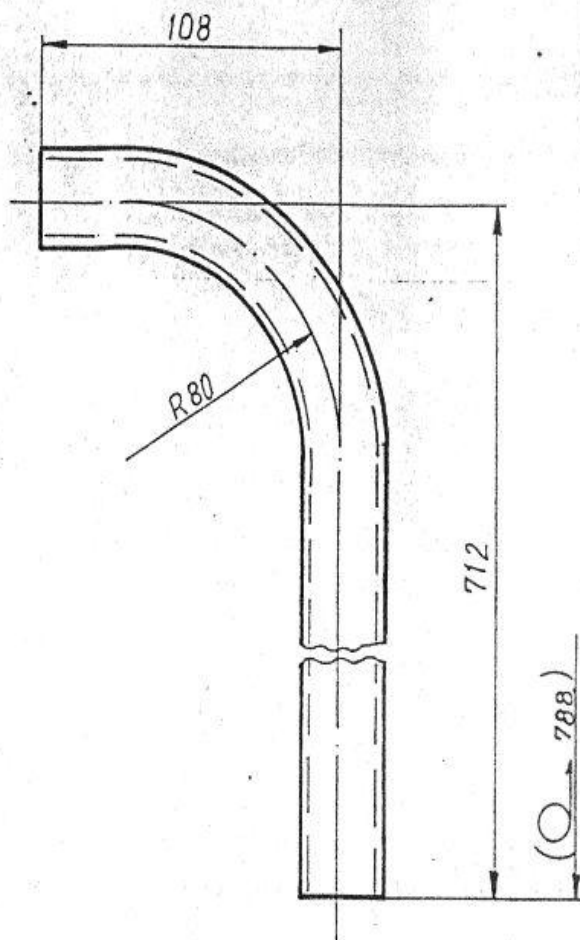


\*rura precyzyjna GBK 30\*2 R 35 PN/H-74240

\*\*przewidzieć naddatek 10mm na dł.  
na dopasowanie do wag.

Poz.	Nazwa części (zespołu)							Ilość	Masa	Nr rys (normy)	Material	Uwagi**
Zm. nr	Ilość	Podpis	Data	Zm. nr	Ilość	Podpis	Data	<b>Tramwaje Śląskie ZUR</b>				
Konstruował												Zastępuje rys. Nr
Kreślił		Artur Chojnacki				<i>[Signature]</i>						Zastąpiony przez rys. nr.
Sprawił								Material :	*			
						Nazwisko	Podpis	Data				
Wyrób ( obiekt ) Wagon 105 Na									Teka	Masa ( kg )	Nr rys. zespołu wyższego	
1:2	Podziałka Nazwa rysunku: Porecz										Nr rysunku ZUR/TT-30	



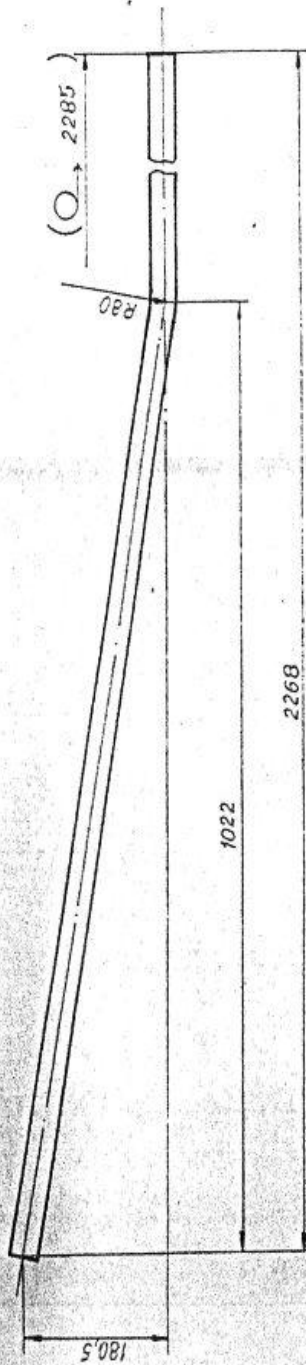
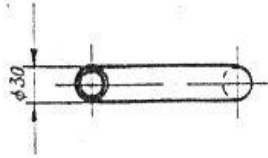


\*rura precyzyjna GBK 30\*2 R 35 PN/H-74240

\*\*przewidzieć naddatek 10mm na dł.  
na dopasowanie do wag.

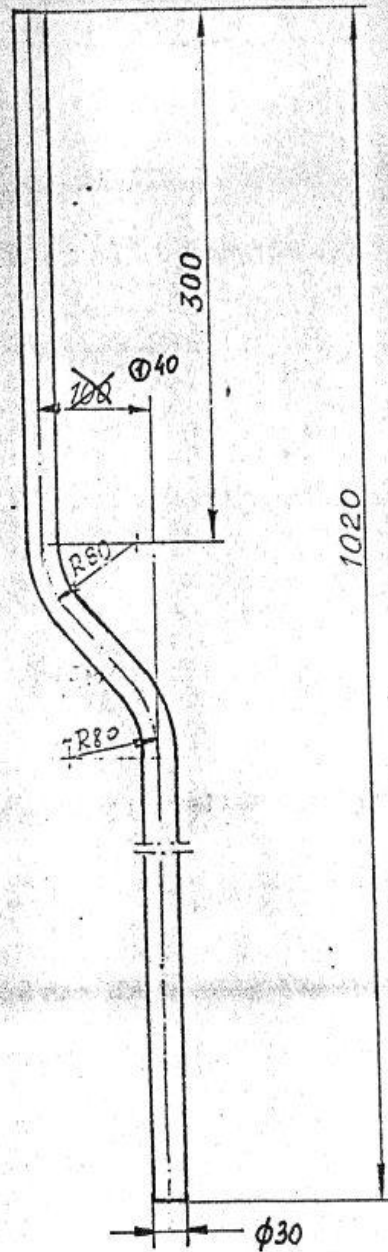
Poz.	Nazwa części (zespołu)							Ilość	Masa	Nr rys (normy)	Materiał	Uwagi**
Zm. nr	Ilość	Podpis	Data	Zm. nr	Ilość	Podpis	Data	Tramwaje Śląskie ZUR				
Konstruował												
Kreślił		Artur Chojnacki				<i>[Signature]</i>	07/2008					Zastępuje rys. Nr
Sprawdził												Zastąpiony przez rys. nr.
		Nazwisko				Podpis						
Wyrób (obiekt) Wagon 105 Na								Teka	Masa (kg)	Nr rys. zespołu wyższego		
1:2		Podziałka Nazwa rysunku: Poręcz										Nr rysunku ZUR/TT-31





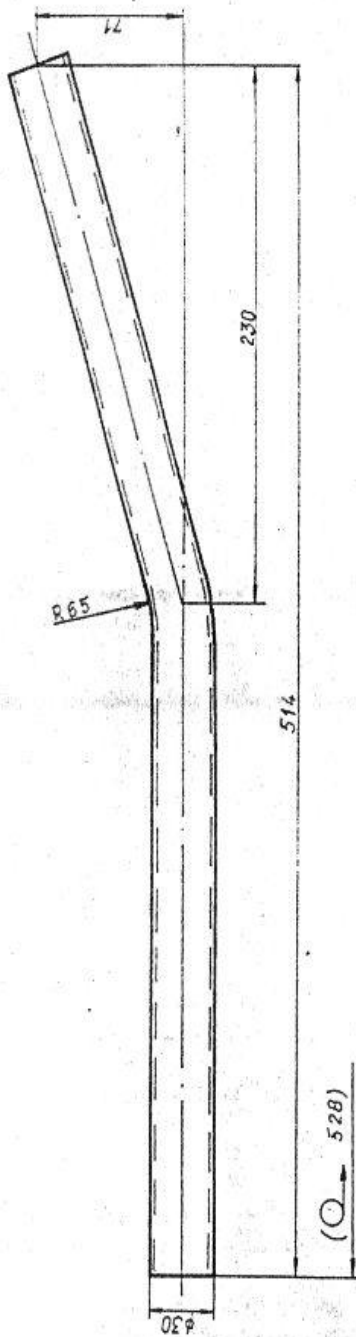
\*nura precyzyjna GBK 30\*2 R 35 PN/H-74240  
 \*\*przewidzieć naddatek 10mm na di.  
 na dopasowanie do wag.

Poz.	Nazwa części (zespołu)				Ilość		Masa	Nr rys (normy)	Materiał	Uwagi**
	Podpis	Data	Zm. nr	Ilość	Podpis	Data				
									Tramwaje Śląskie ZUR	
Zm. nr	Ilość	Podpis	Data	Zm. nr	Ilość	Podpis	Data			Zastępuje rys. Nr
Konstruował		Artur Chojnacki				<i>Chojnacki</i>				Zastąpiony przez rys. nr.
Kreślił										
Sprawił										
Wyrób (obiekt)		Wagon 105 Na		Nazwiśko		Podpis		Materiał :		
1:5								Teżka		Masa (kg)
Podczatka		Nazwa rysownika: Poręcz								Nr rys. zespołu wyższego
										Nr rysunku ZUR/TT-32



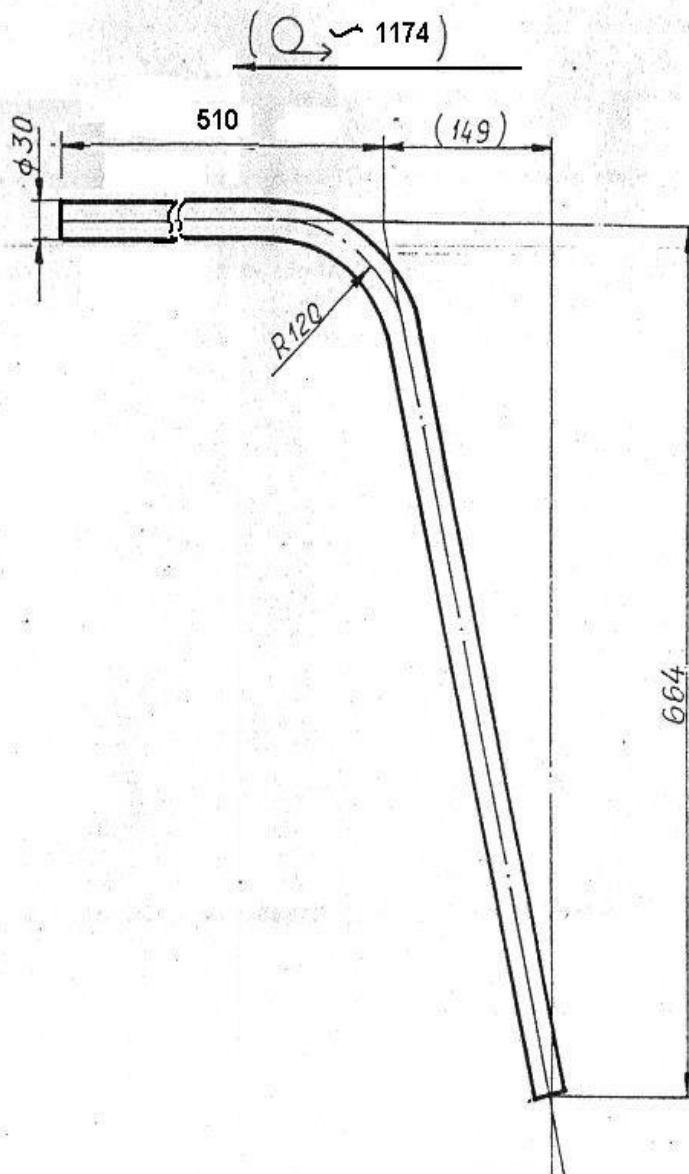
\*rura precyzyjna GBK 30\*2 R 35 PN/H-74240  
 \*\*przewidzieć naddatek 30mm na dł.  
 na dopasowanie do wag.

Poz.	Nazwa części (zespołu)				Ilość	Masa	Nr rys (normy)	Material	Uwagi**
①	1	<i>[Signature]</i> 02/1008							
<b>Tramwaje Śląskie ZUR</b>									
Zm. nr	Ilość	Podpis	Data	Zm. nr	Ilość	Podpis	Data		
Konstruował									
Kreślił		Artur Chojnacki				<i>[Signature]</i>	02/1008	Zastępuje rys. Nr	
Sprawił								Zastąpiony przez rys. nr.	
				Nazwisko	Podpis	Data	Material : *		
Wyrób ( obiekt ) Wagon 105 Na						Teka	Masa ( kg )	Nr rys. zespołu wyższego	
1:5	Nazwa rysunku: Poręcz pionowa (sufit - siedzenie)						Nr rysunku ZUR/TT-33		



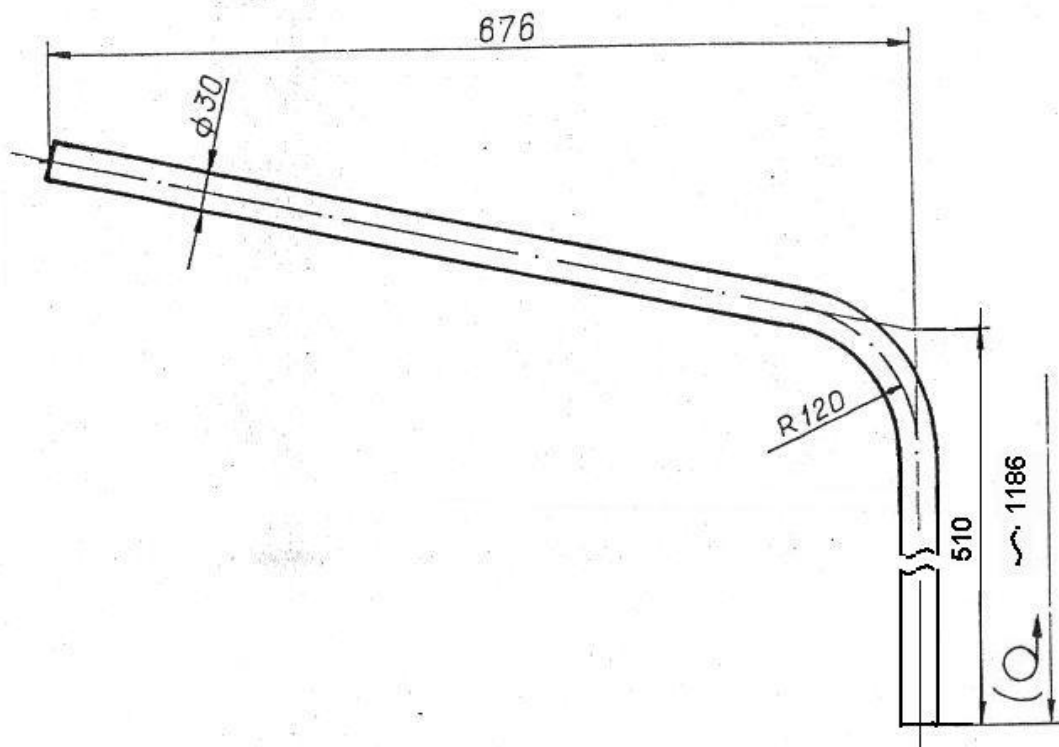
\*rura precyzyjna GBK 30\*2 R 35 PN/H-74240  
 \*\*przewidzieć nadatek 10mm na dl.  
 na dopasowanie do wag.

Poz.	Nazwa części (zespółu)				Ilość		Masa	Nr rys (normy)	Materiał	Uwagi**
	Zm. nr	Ilość	Data	Zm. nr	Ilość	Data				
									Tramwaje Śląskie ZUR	
									Zastępuje rys. Nr	
									Zastąpiony przez rys. nr.	
									Material: *	
									TeKa	Masa (kg)
Wyrób ( obiekt ) Wagon 105 Na										
4:2										
Podpiszka Nazwa rysunku: Potęcz.										



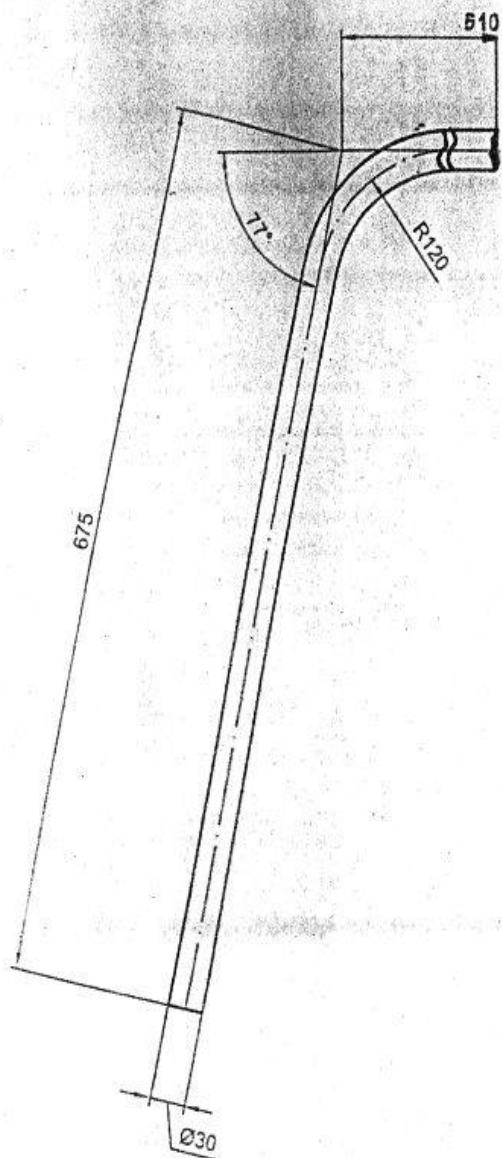
\*rura precyzyjna GBK 30\*2 R 35 PN/H-74240  
 \*\*przewidzieć naddatek 10mm na dł.  
 na dopasowanie do wag.

Poz.	Nazwa części (zespołu)						Ilość	Masa	Nr rys (normy)	Material	Uwagi**
1	26.02.15										
Zm. nr	Ilość	Podpis	Data	Zm. nr	Ilość	Podpis	Data	<b>Tramwaje Śląskie ZUR</b>			
Konstruował									Zastępuje rys. Nr		
Kreślił	Artur Chojnacki					<i>[Signature]</i>	02/2015	Zastąpiony przez rys. nr.			
Sprawił	Nazwisko			Podpis			Data	Material	*		
Wyrób (obiekt) Wagon 105 Na								Teka	Masa (kg)	Nr rys. zespołu wyższego	
1:5		Podziałka Nazwa rysunku: Poręcz lewa dolna – tylny pomost								Nr rysunku ZUR/TT-39	



\*rura precyzyjna GBK 30\*2 R 35 PN/H-74240  
 \*\*przewidzieć naddatek 10mm na dł.  
 na dopasowanie do wag.

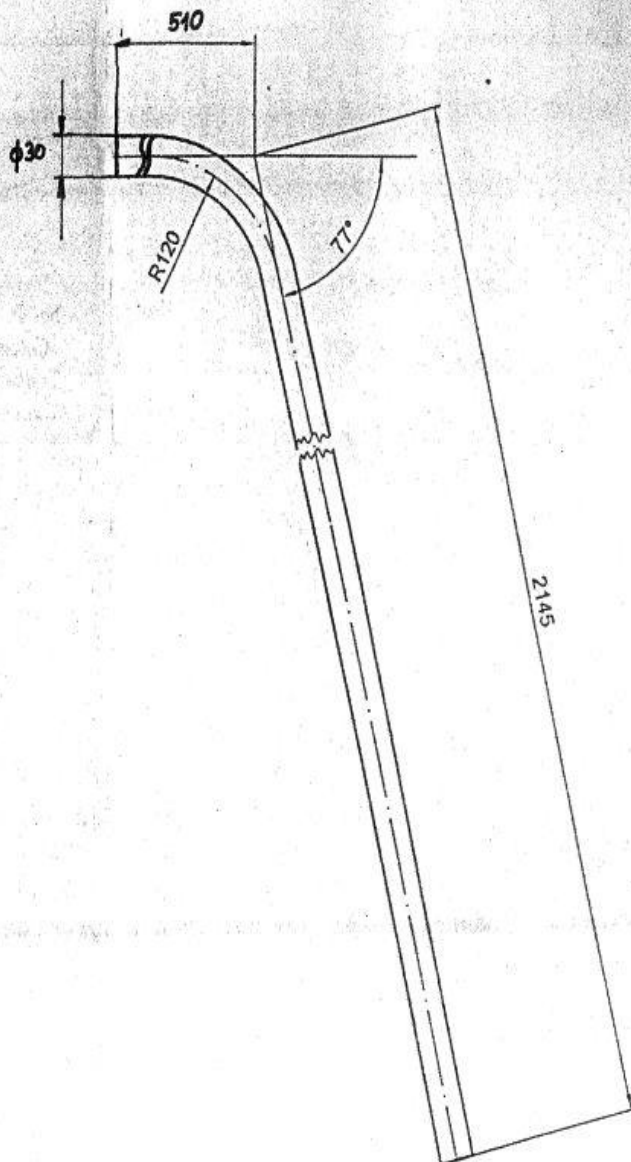
Poz.	Nazwa części (zespołu)							Ilość	Masa	Nr rys (normy)	Materiał	Uwagi**	
1	26.01.15												
Zm. nr	Ilość	Podpis	Data	Zm. nr	Ilość	Podpis	Data	<b>Tramwaje Śląskie ZUR</b>					
Konstruował											Zastępuje rys. Nr		
Kreślił	Artur Chojnacki					<i>[Podpis]</i>	2/2007				Zastąpiony przez rys. nr.		
Sprawdził													
Wyrób (obiekt) Wagon 105 Na								Teka	Masa (kg)	Nr rys. zespołu wyższego			
Podziałka	1:5							Nazwa rysunku: Poręcz prawa dolna – tylny pomost			Nr rysunku ZUR/TT-40		



\*rura precyzyjna GBK 30\*2 R 35 PN/H-74240  
 \*\*przewidzieć naddatek 10mm na dł.  
 na dopasowanie do wag.  
 (Q ≈ 1180)

Poz.	Nazwa części (zespołu)				Ilość	Masa	Nr rys (normy)	Material	Uwagi**	
Zm. nr	Ilość	Podpis	Data	Zm. nr	Ilość	Podpis	Data	Tramwaje Śląskie ZUR		
Konstruował								Zastępuje rys. Nr		
Kreślił		Artur Chojnacki				<i>Chojnacki</i>	02/2008	Zastąpiony przez rys. nr.		
Sprawdził								Material : * Nr rys. zespołu wyższego		
Wyrób (obiekt) Wagon 105 Na							Teka	Masa (kg)	Nr rys. zespołu wyższego	
1:5	Podziałka Nazwa rysunku: Poręcz prawa górna - tylny pomost									Nr rysunku ZUR/TT-41/a



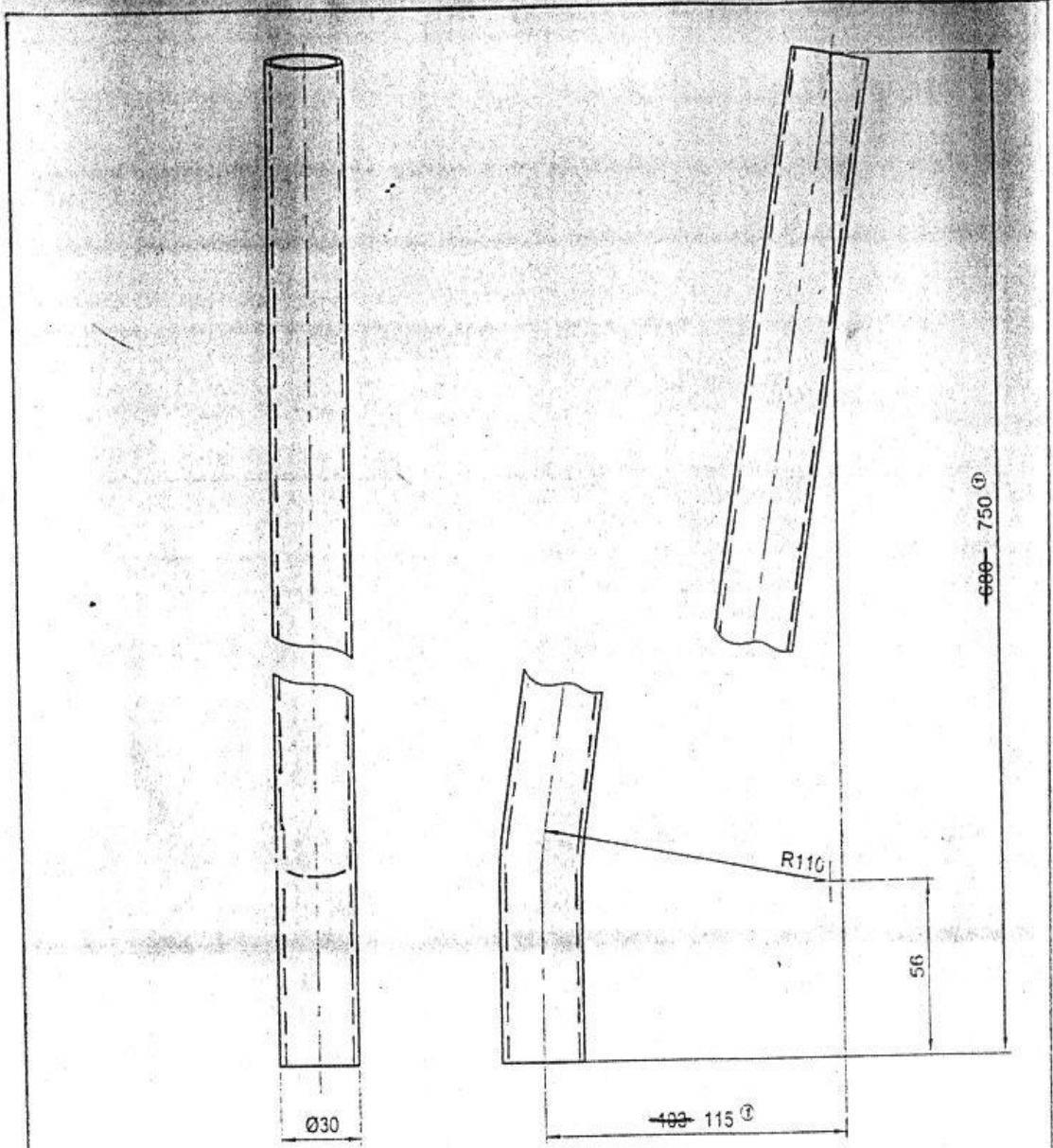


\*rura precyzyjna GBK 30\*2 R 35 PN/H-74240

\*\* 1) przewidzieć naddatek 10mm na dł. na dopasowanie do wag.

\*\* 2) długość w rozwinięciu około 2650

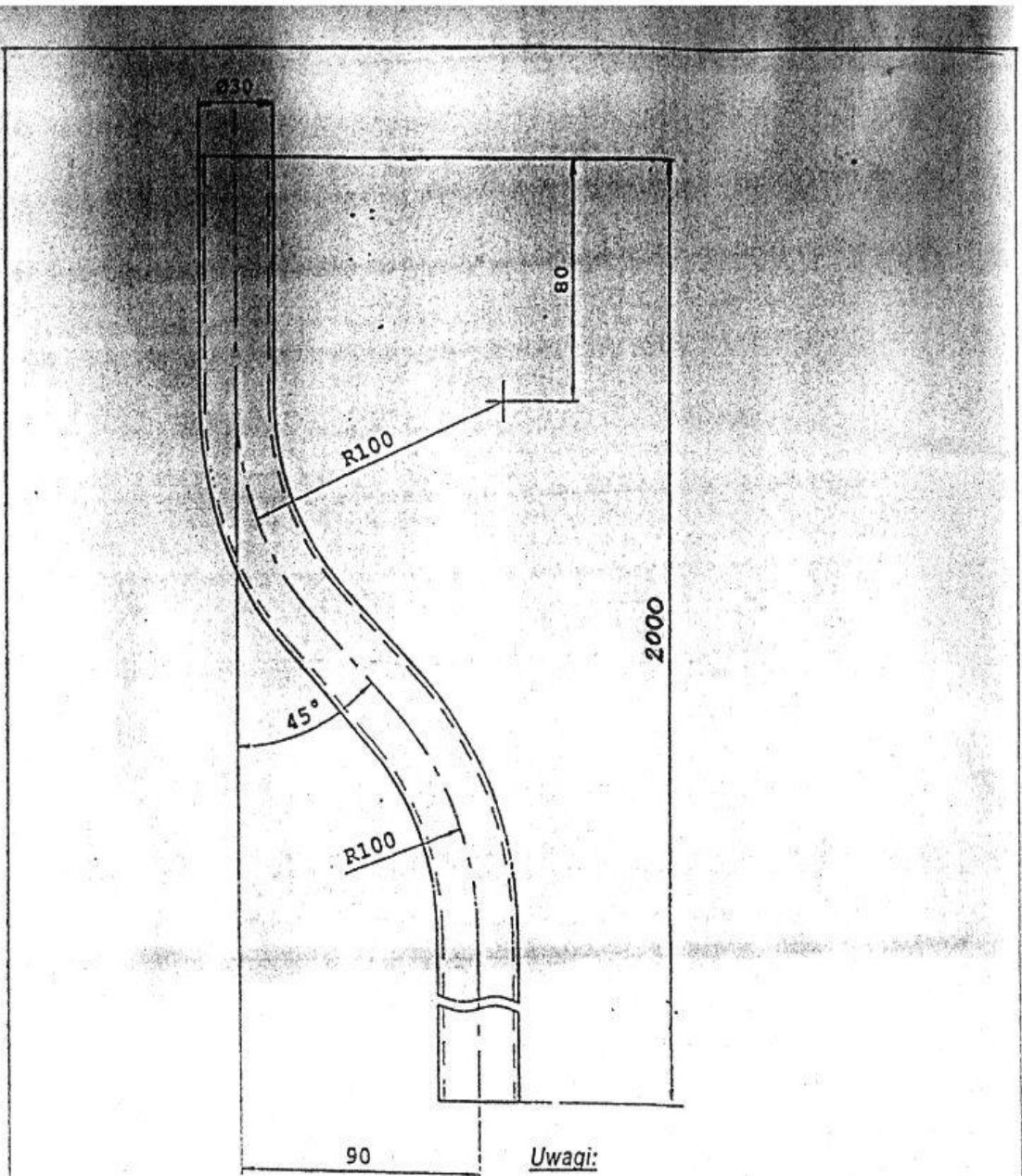
Poz.	Nazwa części (zespołu)				Ilość	Masa	Nr rys (normy)	Materiał	Uwagi**	
Zm. nr	Ilość	Podpis	Data	Zm. nr	Ilość	Podpis	Data	Tramwaje Śląskie ZUR		
Konstruował								Zastępuje rys. Nr		
Kreślił		Artur Chojnacki				<i>Chojnacki</i>	02/2008	Zastąpiony przez rys. nr.		
Sprawił								Zastąpiony przez rys. nr.		
		Nazwisko				Podpis	Data	Materiał :	*	
Wyrób (obiekt) Wagon 105 Na							Teka	Masa (kg)	Nr rys. zespołu wyższego	
1:5		Nazwa rysunku: Poręcz lewa górna - tylny pomost						Nr rysunku ZUR/TT-41/b		



\*rura precyzyjna GBK 30\*2 R 35 PN/H-74240  
 \*\*przewidzieć naddatek 10mm na dł.  
 na dopasowanie do wag.  
 (Q-780)

Poz.	Nazwa części (zespołu)				Ilość	Masa	Nr rys (normy)	Material	Uwagi**
(A)	2	[Signature]							
Zm. nr	Ilość	Podpis	Data	Zm. nr	Ilość	Podpis	Data	Tramwaje Śląskie ZUR	
Konstruował									Zastępuje rys. Nr
Kreślił	Artur Chojnacki		[Signature]	04/2008					Zastąpiony przez rys. nr.
Sprawdził	Nazwisko		Podpis	Data	Material :		*		
Wyrób (obiekt) Wagon 105 Na					Teka	Masa (kg)	Nr rys. zespołu wyższego		
1:2	Podziałka				Nazwa rysunku: Poręcz		Nr rysunku ZUR/TT-44		

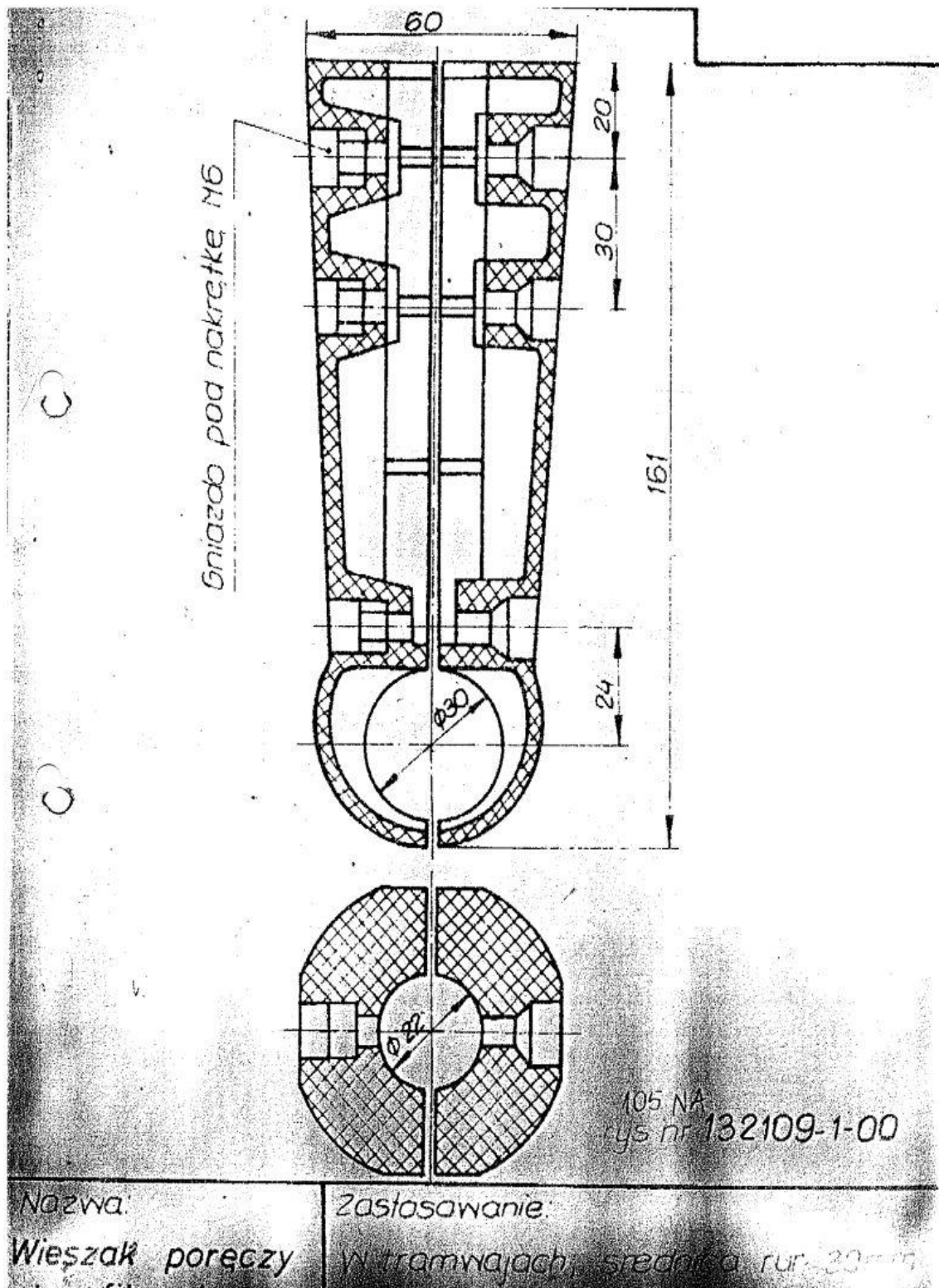


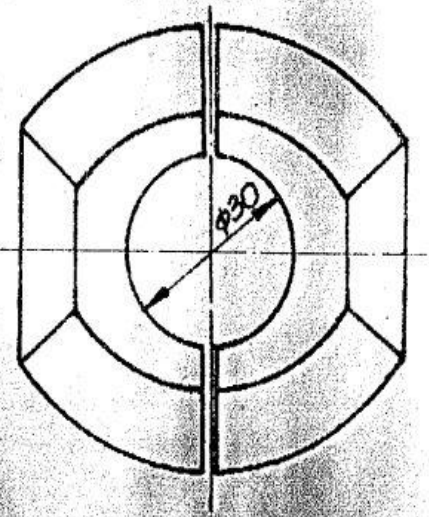
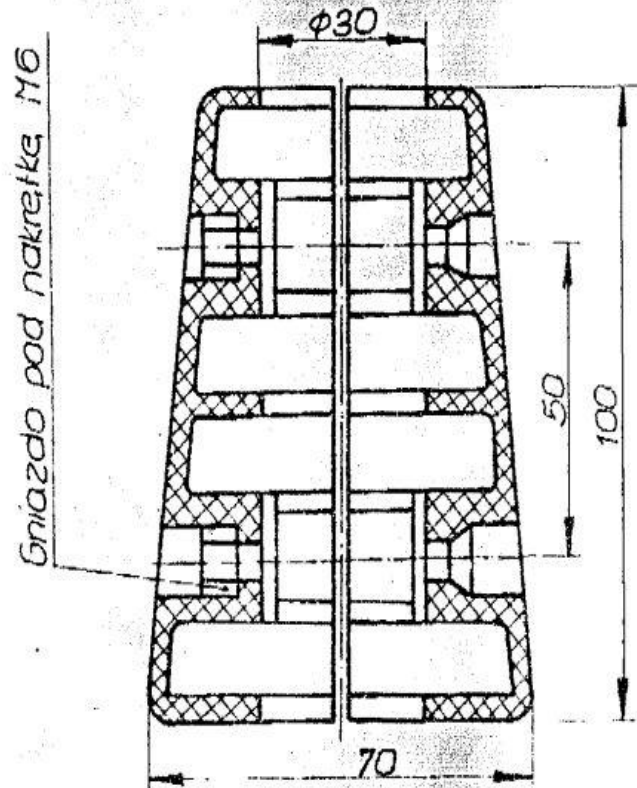


Uwagi:

1. \* Rura precyzyjna GBK 30x2-R35 PN-91/H-742
2. Przewidzieć naddatek 10 mm na długości na dopasowanie do wagonu.
3. Długość w rozwinięciu około 2030 mm.

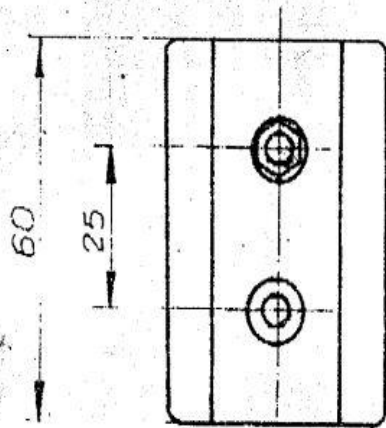
Poz.	Nazwa części (zespołu)				Ilość	Masa	Nr rys (normy)	Material	Uwagi**
Zm. nr	Ilość	Podpis	Data	Zm. nr	Ilość	Podpis	Data	Tramwaje Śląskie ZUR	
Konstruował									
Kreślił		Artur Chojnacki				<i>[Signature]</i>		Zastępuje rys. Nr	
Sprawdził								Zastąpiony przez rys. nr.	
		Nazwisko				Podpis	Data	Material	*
Wyrób (obiekt)	Wagon 105 Na				Teka	Masa (kg)	Nr rys. zespołu wyższego		
1:2	Podziałka				Nazwa rysunku: Porecz pionowa gięta				Nr rysunku ZUR/TT-46



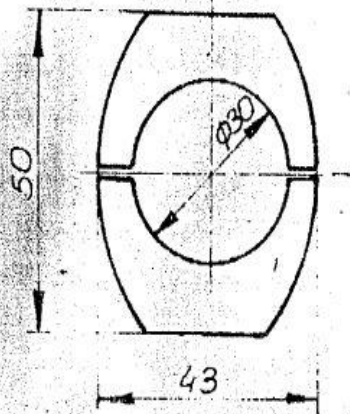
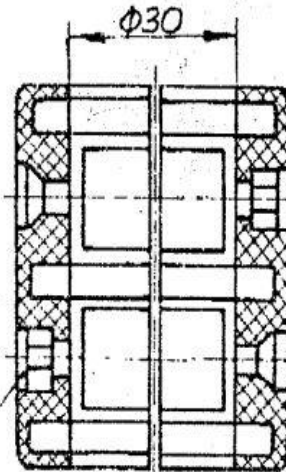


105NA  
rys nr 132113-1-00

Nazwa:	Zastosowanie
Złączka wzdluzna	w tramwajach, srednica rur- 30mm



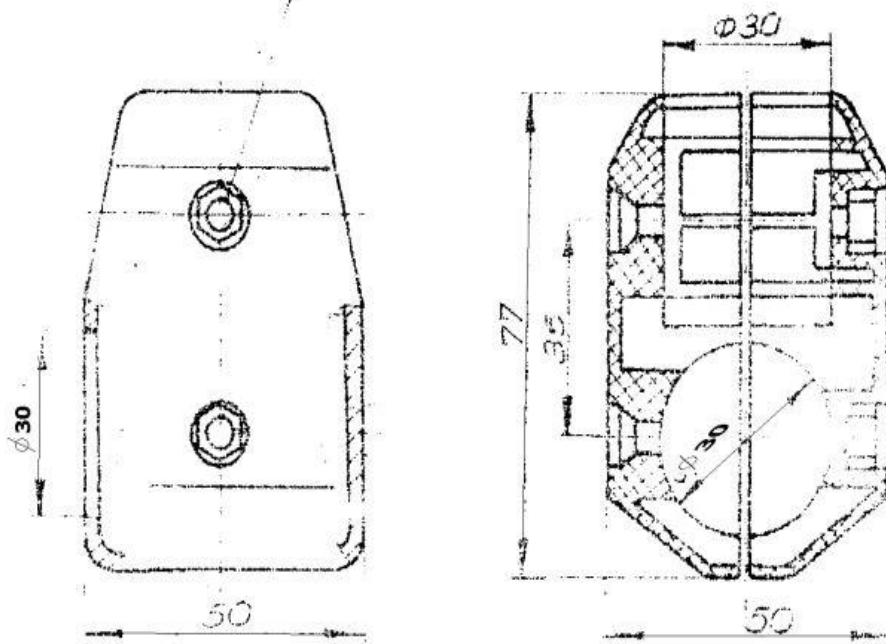
Gniazda pod nakretkę M5



105 NA  
rys. nr 132110-1-00

<p>Nazwa Złączka wzdłużna krośka</p>	<p>Zastosowanie: W tramwajach; średnica rur - 30 mm.</p>
--	--

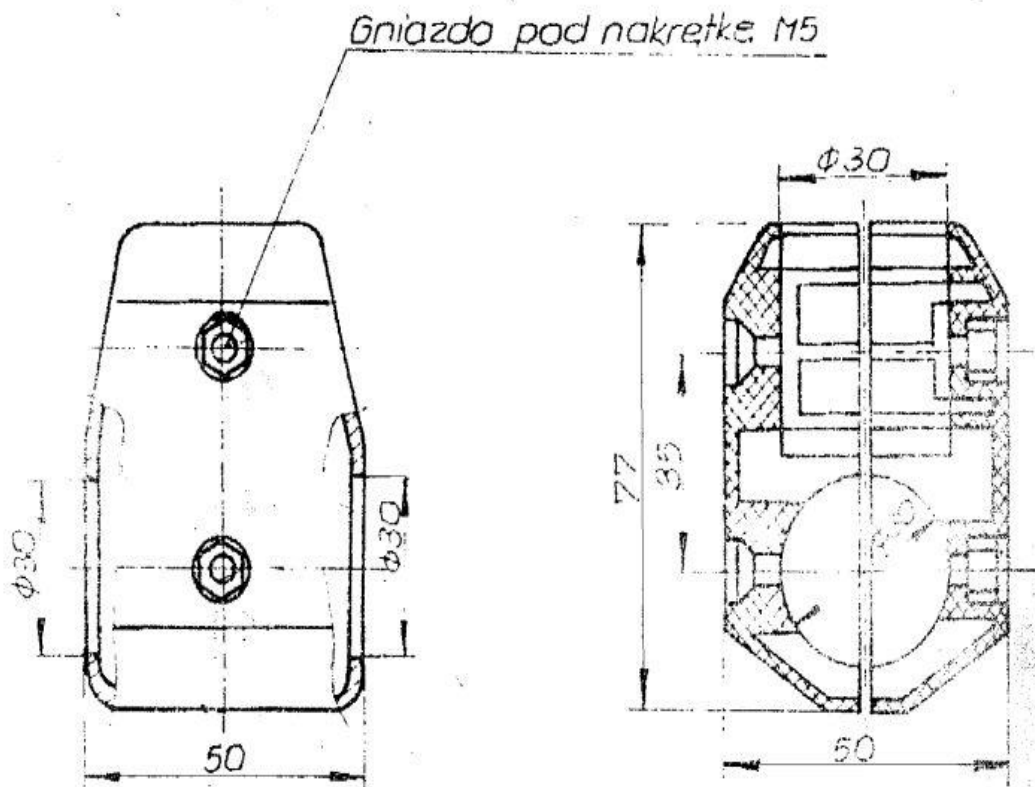
Gniazda pod nakretkę M5



105 NA  
132112-1-00

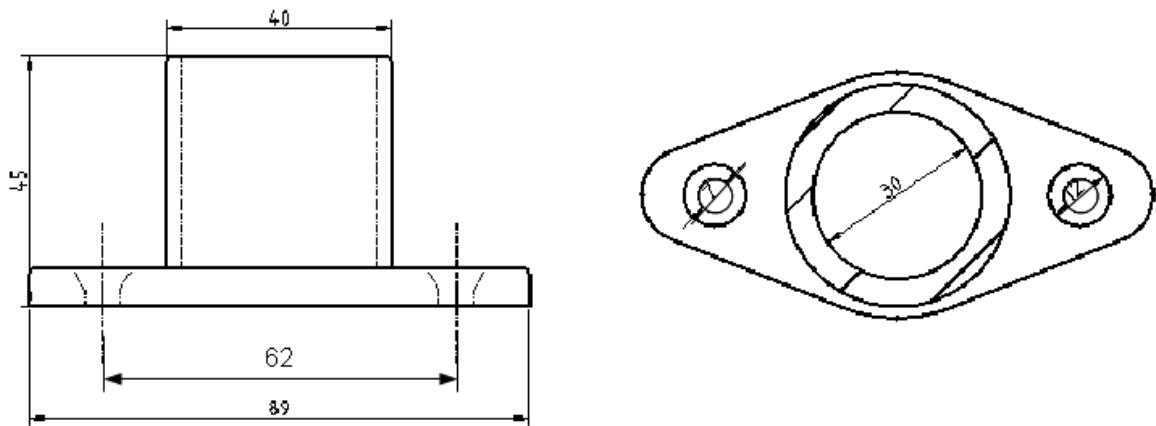
Nazwa:  
Złączka krzyżowa

średnica rur - 30mm

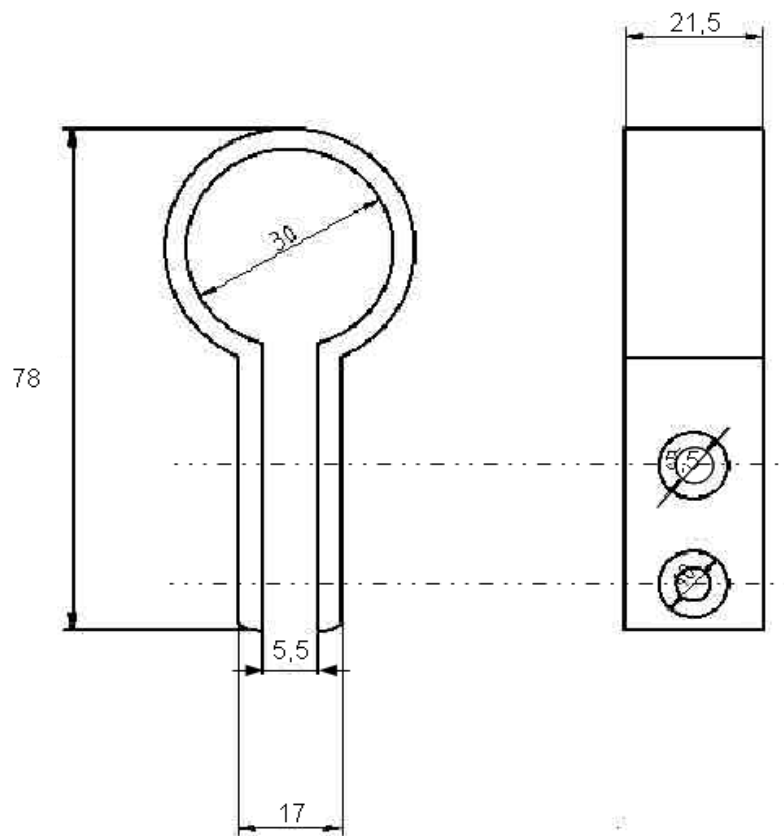


105 NA  
rys nr 132111-1-00

<p>Nazwa: Złączka krzyżowa przełotowa</p>	<p>Zastosowanie: W tramwajach - sprzętowa</p>
---	---



Gniazdo dolne poręczy



Obejma z otworami M5

**Harmonogram dostaw poręczy tramwajowych do 5 wagonów typu 105N2k**

Lp.	Data dostawy*	Uwagi
1	25.05.2016r.	Ilość: 2 komplety
2	28.06.2016r.	Ilość: 1 komplet
3	15.09.2016r.	Ilość: 2 komplety

Miejsce dostawy : magazyn ZM 5 w Zakładzie Usługowo Remontowym w Chorzowie,  
ul. Inwalidzka 5

- od poniedziałku do piątku w godz. od 7:30 do 13:00

\* - Zamawiający dopuszcza zmiany Harmonogramu dostaw przed podpisaniem umowy z wybranym wykonawcą wynikające z ostatecznego terminu podpisania umowy. Jednocześnie zamawiający dopuszcza zmianę terminów poszczególnych dostaw na etapie realizacji umowy, na wniosek wykonawcy, w przypadku łączenia dostaw asortymentu jednym transportem oraz gdy terminy dostaw pozwalają zamawiającemu wykonać remonty wagonów w przyjętych terminach. Zmiany powyższe mogą być dokonane wyłącznie po uzyskaniu uprzedniej zgody zamawiającego.



Wykaz cen jednostkowych.

<b>Lp.</b>	<b>Przedmiot zamówienia</b>	<b>Ilość kpl.</b>	<b>Cena jedn. w zł/kpl</b>	<b>Wartość netto w zł</b>	<b>VAT</b>	<b>Wartość brutto w zł</b>
1.	Poręcze tramwajowe do wagonów 105N2k	5				
Razem						

wartość netto słownie: .....

podatek VAT słownie: .....

wartość brutto słownie: .....